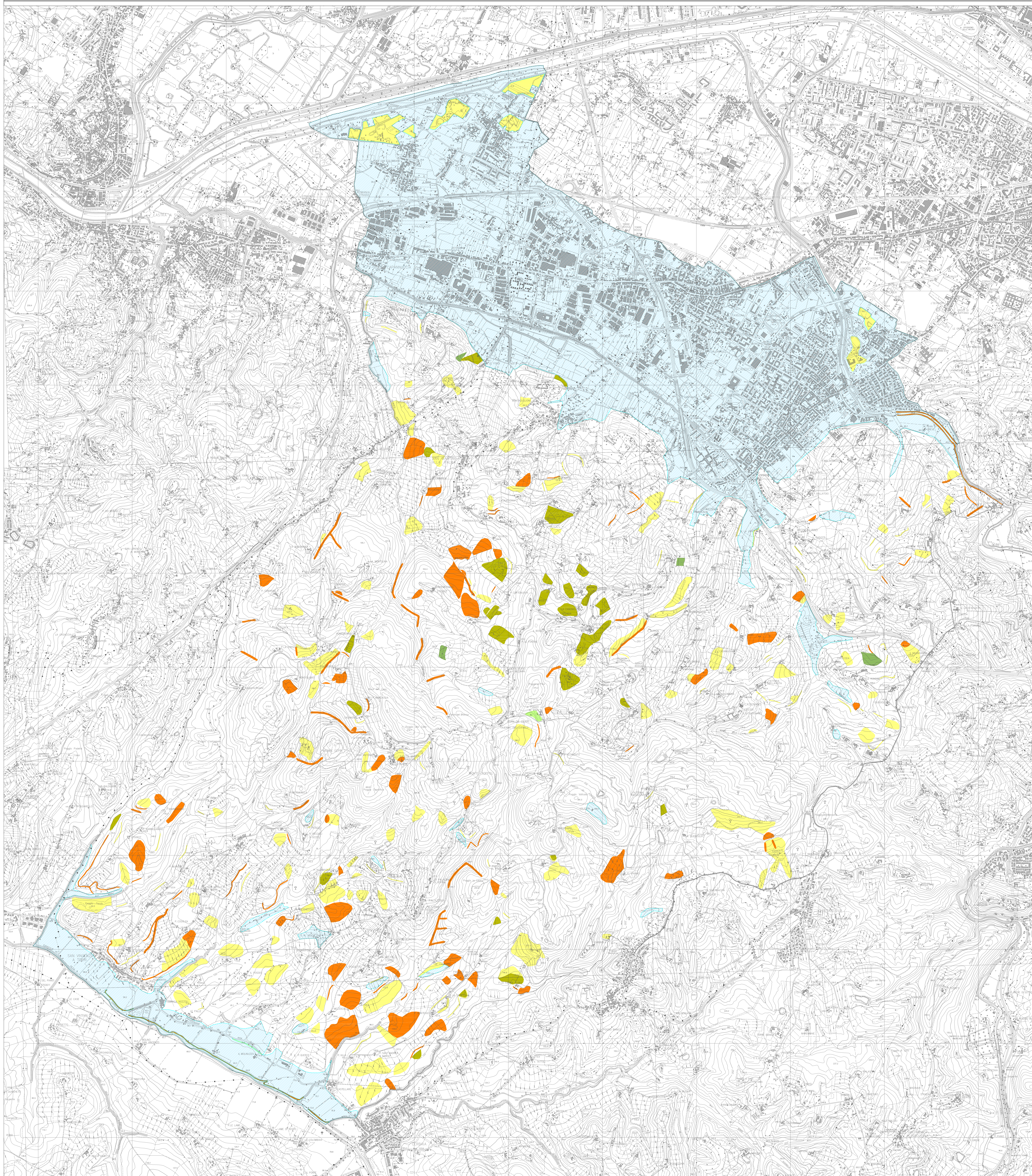


Livello D CARTA DELLA PERICOLOSITA' GEOLOGICA

Febbraio 2012

liv. D c. 104
1:10.000

Dirigente generale ufficio di pianificazione Lorenzo Natali Coordinatore Claudio Tassinari Piano di Fidis Roberto Geronzi Servizio Urbanistica Simona Tacchi Carlo Mariani Luca Degli	Ufficio di piano Coordinatore ufficio Alessandro Cudolfi Coordinatore ufficio Simona Tacchi Francesco Mai Servizio Urbanistica Simona Tacchi Simona Tacchi Carlo Mariani Luca Degli
Comitato di pianificazione Presidente Andrea Santucci Vice Presidente Roberto Geronzi Consiglieri Carlo Spagnoli Paolo Geronzi Paolo Geronzi Irene Montanari Claudio Bonocchi Claudio Bonocchi Stefano Berti	Comitato di pianificazione Presidente Simona Tacchi Vice Presidente Alessandro Cudolfi Consiglieri Simona Tacchi Alessandro Cudolfi Simona Tacchi Alessandro Cudolfi Simona Tacchi Alessandro Cudolfi Simona Tacchi Alessandro Cudolfi



CLASSI DI PERICOLOSITA' GEOLOGICA

- Pericolosità geologica bassa G1:**
- Aree in cui i processi geomorfologici e le caratteristiche litologiche e giacuriali non costituiscono fattori predisponenti al verificarsi di processi morf-evolutivi
- Pericolosità geologica media G2:**
- Aree con morfologia apparentemente stabili ma con litologie intrinsecamente sfavorevoli alla stabilità in seguito ad errata gestione dei suoli
- 2p - Corpi detritici su versanti inferiori al 25%**
- 2p - Aree apparentemente stabili con presenza di fenomeni franosi inattivi stabilizzati**
- Pericolosità geologica elevata G3:**
- Aree in cui sono presenti:
- fenomeni franosi quiescenti (a potenziale instabilità)
- indici di instabilità connessi alla giacitura, attività, litologia, acque superficiali e sotterranee (condizioni geomorfologiche marcatamente sfavorevoli)
- scarpate morfologiche con modesta attività e potenziale evoluzione
- processi di degrado di carattere antropico
- intensi fenomeni erosivi
- terreni con scadenti caratteristiche geotecniche
- corpi detritici su versanti con pendenza superiore a 25%, originati da movimenti franosi quiescenti
- fenomeni gravitativi superficiali limitati (sofflussi)
- Pericolosità geologica molto elevata G4:**
- Aree in cui sono presenti fenomeni attivi e relative aree di influenza
- Aree interessate da franosità diffusa (sofflussione accentuata)
- Scarpate attive in fase precoce di formazione di frana