



COMUNE DI SCANDICCI
PROVINCIA DI FIRENZE

COMITENTE : S.E.I. S.p.a

Supporto geologico-tecnico preliminare al Piano Attuativo del comparto TR09h

TAVOLA 1 - CARTOGRAFIA TEMATICA



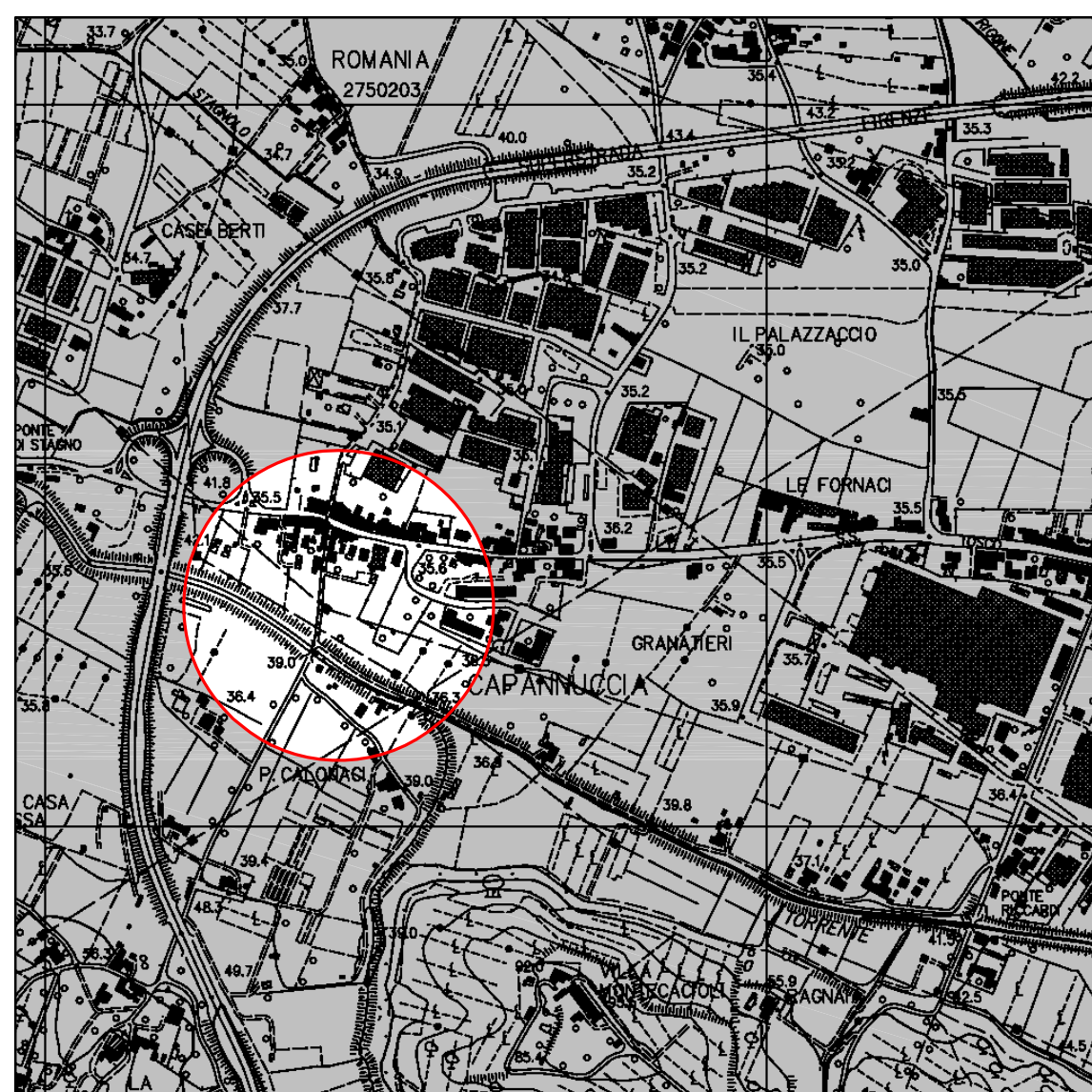
Professionista incaricato:
Dott. Geol. Gabriele Grandini
con:
Dott.ssa Geol. Veronica Valeriani

giugno 2016

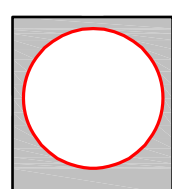


Disegno elaborato con Autocad Map 3D 2008 software Autodesk Serial Number 346-38098502

Corografia



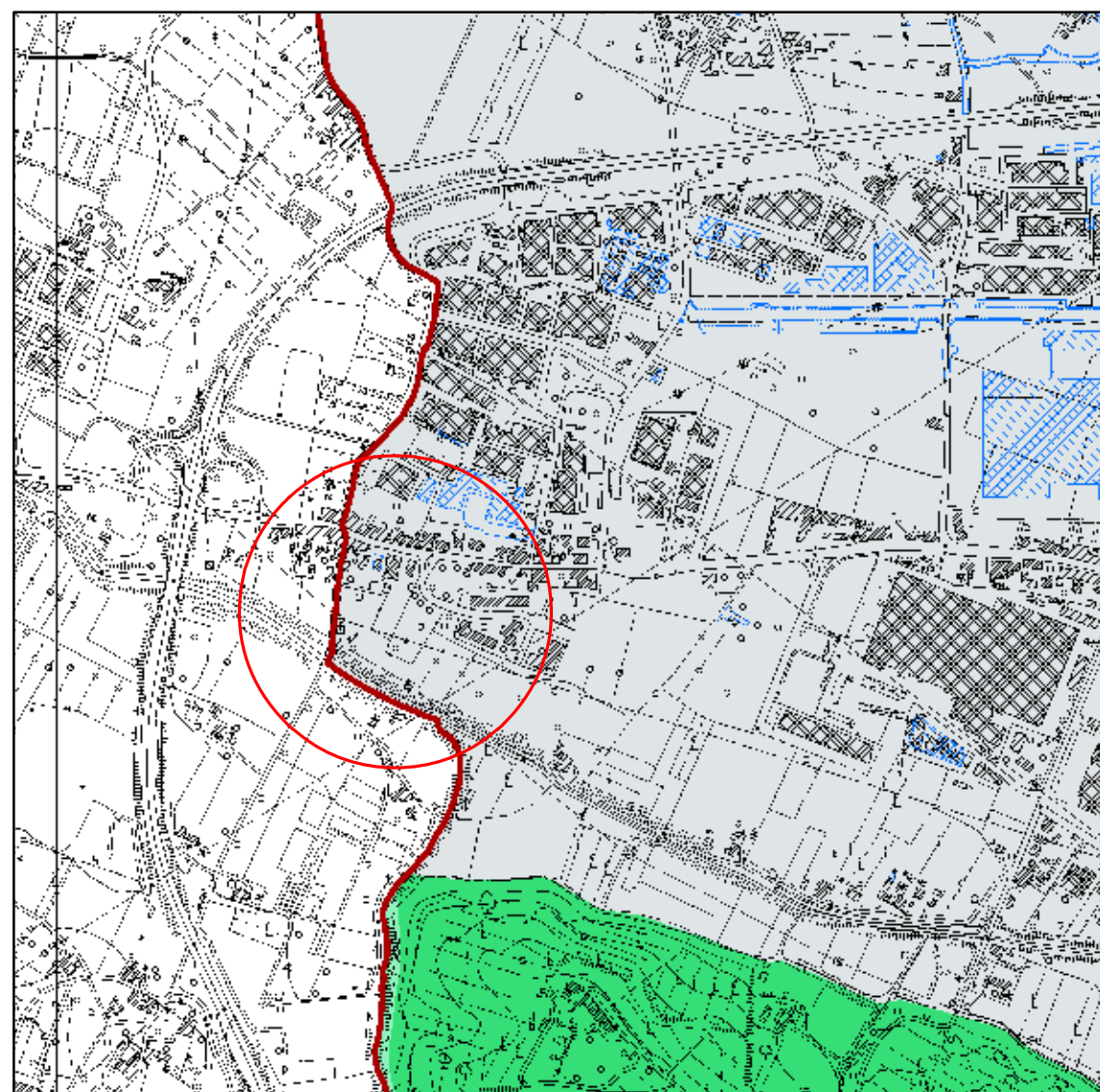
Scala 1:10.000



Area di studio

Carta geologica

Scala 1:10.000



Estratto dalla variante di aggiornamento al Piano Strutturale - Tavola F11 "Carta geologica" (Studio associato Geotecnico, luglio 2013).

Unità litotecniche

TERRENI SCIOLTI ALLUVIONALI E DI COPERTURA RECENTI

Depositi alluvionali attuali

UNITA' TETTONICHE LIGURI

UNITA' DI MONTE MORELLO

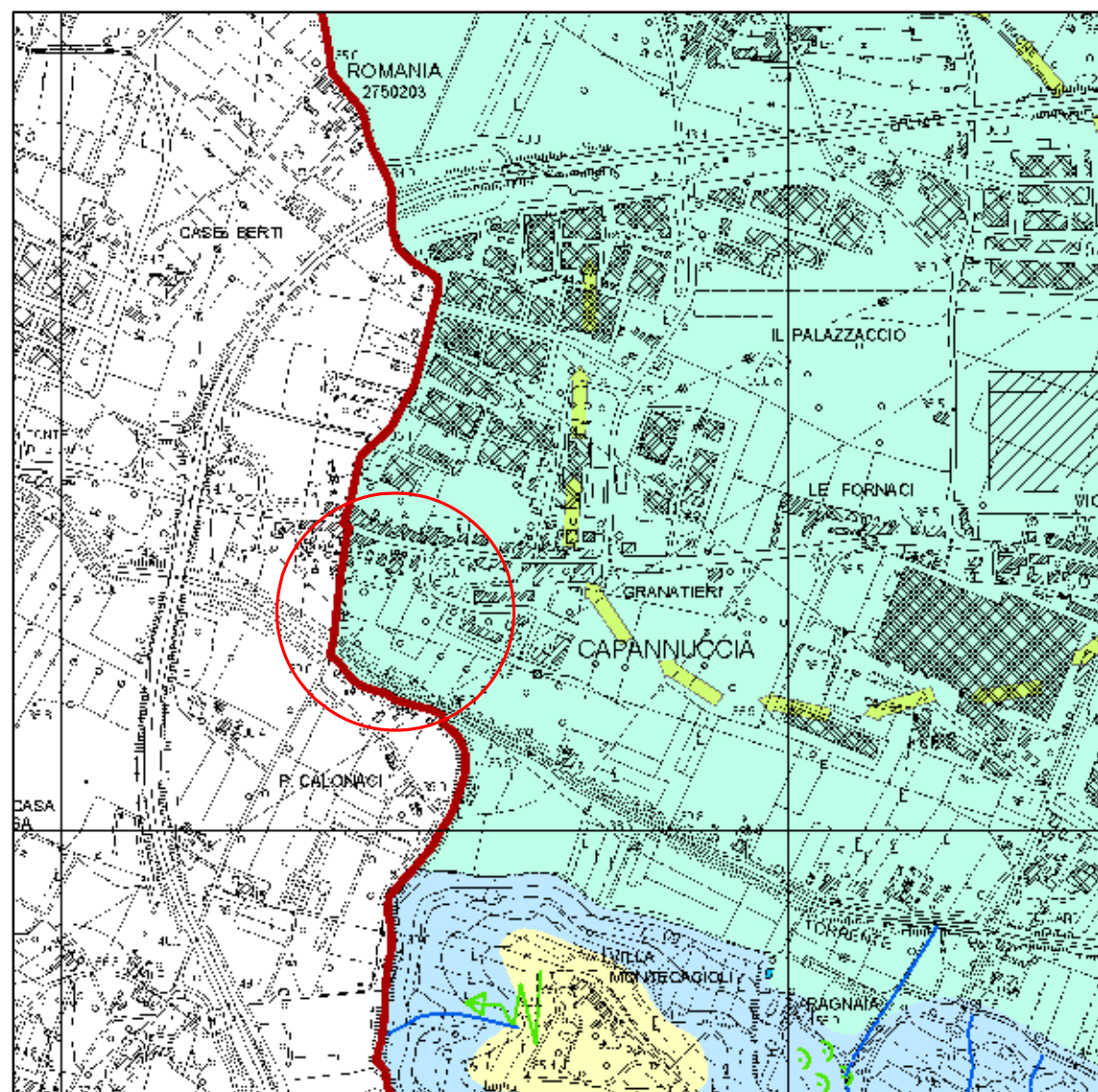
Sil. Formazione di Siliano: a gillie e calcari con assetto disturbato



Area di studio

Carta geomorfologica

Scala 1:10.000



Estratto dal Piano Strutturale - Tavola F12 "Carta geomorfologica" (Dott. Geol. Nicoletta Mirco e Dott. Geol. Pietro Accolti Gil, 2004).

Legenda

FORME DUVINE ALLAZIONE DELLE ACQUE CORRENTI SUPERFICIALI

Traccia di corso d'acqua estivo

Traccia di corso d'acqua invernale

Traccia di corso d'acqua permanente

Traccia di corso d'acqua intermitente

Traccia di corso d'acqua fossile

Traccia di corso d'acqua artificiale

Traccia di corso d'acqua artificiale interrato

Traccia di corso d'acqua artificiale interrato interrato

Traccia di corso d'acqua artificiale interrato interrato

Traccia di corso d'acqua artificiale interrato interrato

Traccia di corso d'acqua artificiale interrato interrato

Traccia di corso d'acqua artificiale interrato interrato

Traccia di corso d'acqua artificiale interrato interrato

Traccia di corso d'acqua artificiale interrato interrato

Traccia di corso d'acqua artificiale interrato interrato

Traccia di corso d'acqua artificiale interrato interrato

Traccia di corso d'acqua artificiale interrato interrato

Traccia di corso d'acqua artificiale interrato interrato

Traccia di corso d'acqua artificiale interrato interrato

Traccia di corso d'acqua artificiale interrato interrato

Traccia di corso d'acqua artificiale interrato interrato

Traccia di corso d'acqua artificiale interrato interrato

Traccia di corso d'acqua artificiale interrato interrato

Traccia di corso d'acqua artificiale interrato interrato

Traccia di corso d'acqua artificiale interrato interrato

Traccia di corso d'acqua artificiale interrato interrato

Traccia di corso d'acqua artificiale interrato interrato

Traccia di corso d'acqua artificiale interrato interrato

Traccia di corso d'acqua artificiale interrato interrato

Traccia di corso d'acqua artificiale interrato interrato

Traccia di corso d'acqua artificiale interrato interrato

Traccia di corso d'acqua artificiale interrato interrato

Traccia di corso d'acqua artificiale interrato interrato

Traccia di corso d'acqua artificiale interrato interrato

Traccia di corso d'acqua artificiale interrato interrato

Traccia di corso d'acqua artificiale interrato interrato

Traccia di corso d'acqua artificiale interrato interrato

Traccia di corso d'acqua artificiale interrato interrato

Traccia di corso d'acqua artificiale interrato interrato

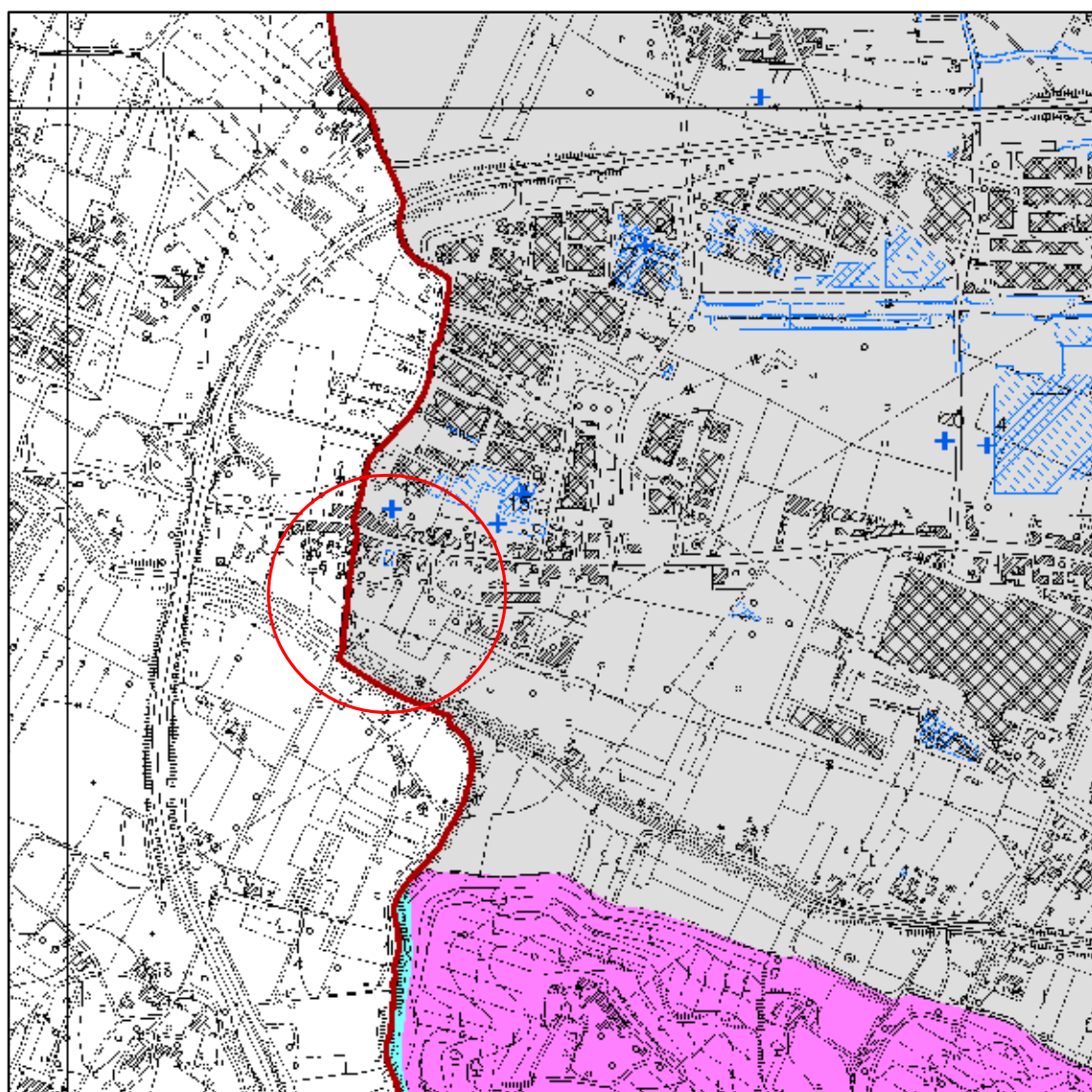
Traccia di corso d'acqua artificiale interrato interrato

Traccia di corso d'acqua artificiale interrato interrato

Traccia di corso d'acqua artificiale interrato interrato

Carta Litotecnica

Scala 1:10.000



Estratto dalla variante di aggiornamento al Piano Strutturale - Tavola F13 "Carta litotecnica e dei Dati di base" (Studio associato Geotecnico, luglio 2013).

Unità litotecniche

TERRENI SCIOLTI ALLUVIONALI E DI COPERTURA RECENTI

Depositi fuviali di pianura, alluviali di fondovalle (D): caratterizzati da composizione prevalentemente limosa nella spessa superfice e da sottili livelli graviosi (ghiaie e sabbie) nelle alluvioni di Arno, Greve e Pisa

Depositi eluvio-colluviali (D2), depositi detritico-colluviali di alto terrazzo (D2a): composizione limosa-argillosa con elementi fluviali, spessori di qualche metro

SUCCESSIONI DI LITOTIPICI LAPIDEI

Successioni prevalentemente argilifiche con assetto da tettonicamente disturbato a compresso, con inclusioni e spessori di strati calcarei e marciati in forme di alterazione in affioramenti con litologia in argilla, conglomerati per graniti, in particolare si attribuisce un assetto meno compatto con alternanza di argille e livelli calcarei marcati, marne e arenarie calcaree (S1, S2, S3E1)

Dati di base

Tracce di corso d'acqua

Tracce di corso d'acqua

Tracce di corso d'acqua

Tracce di corso d'acqua

Tracce di corso d'acqua

Tracce di corso d'acqua

Tracce di corso d'acqua

Tracce di corso d'acqua

Tracce di corso d'acqua

Tracce di corso d'acqua

Tracce di corso d'acqua

Tracce di corso d'acqua

Tracce di corso d'acqua

Tracce di corso d'acqua

Tracce di corso d'acqua

Tracce di corso d'acqua

Tracce di corso d'acqua

Tracce di corso d'acqua

Tracce di corso d'acqua

Tracce di corso d'acqua

Tracce di corso d'acqua

Tracce di corso d'acqua

Tracce di corso d'acqua

Tracce di corso d'acqua

Tracce di corso d'acqua

Tracce di corso d'acqua

Tracce di corso d'acqua

Tracce di corso d'acqua

Tracce di corso d'acqua

Tracce di corso d'acqua

Tracce di corso d'acqua

Tracce di corso d'acqua

Tracce di corso d'acqua

Tracce di corso d'acqua

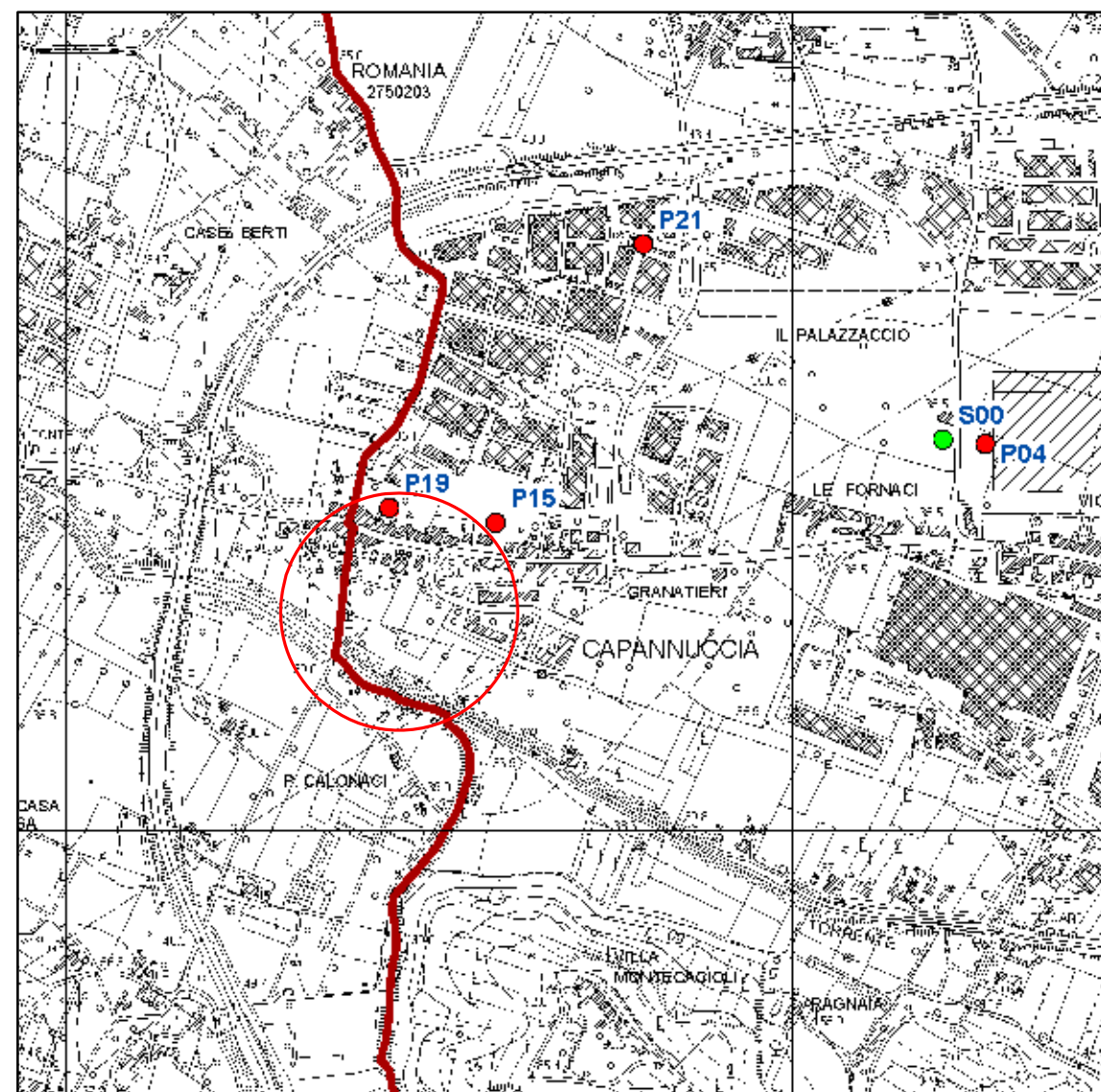
Tracce di corso d'acqua

Tracce di corso d'acqua

Tracce di corso d'acqua

Carta dei sondaggi e dei dati di base

Scala 1:10.000



Estratto dal Piano Strutturale - Tavola F16 "Carta dei dati geologici di base e dei sondaggi" (Dott. Geol. Nicoletta Mirco e Dott. Geol. Pietro Accolti Gil, 2004).

Legenda

S00

Sondaggi

P04

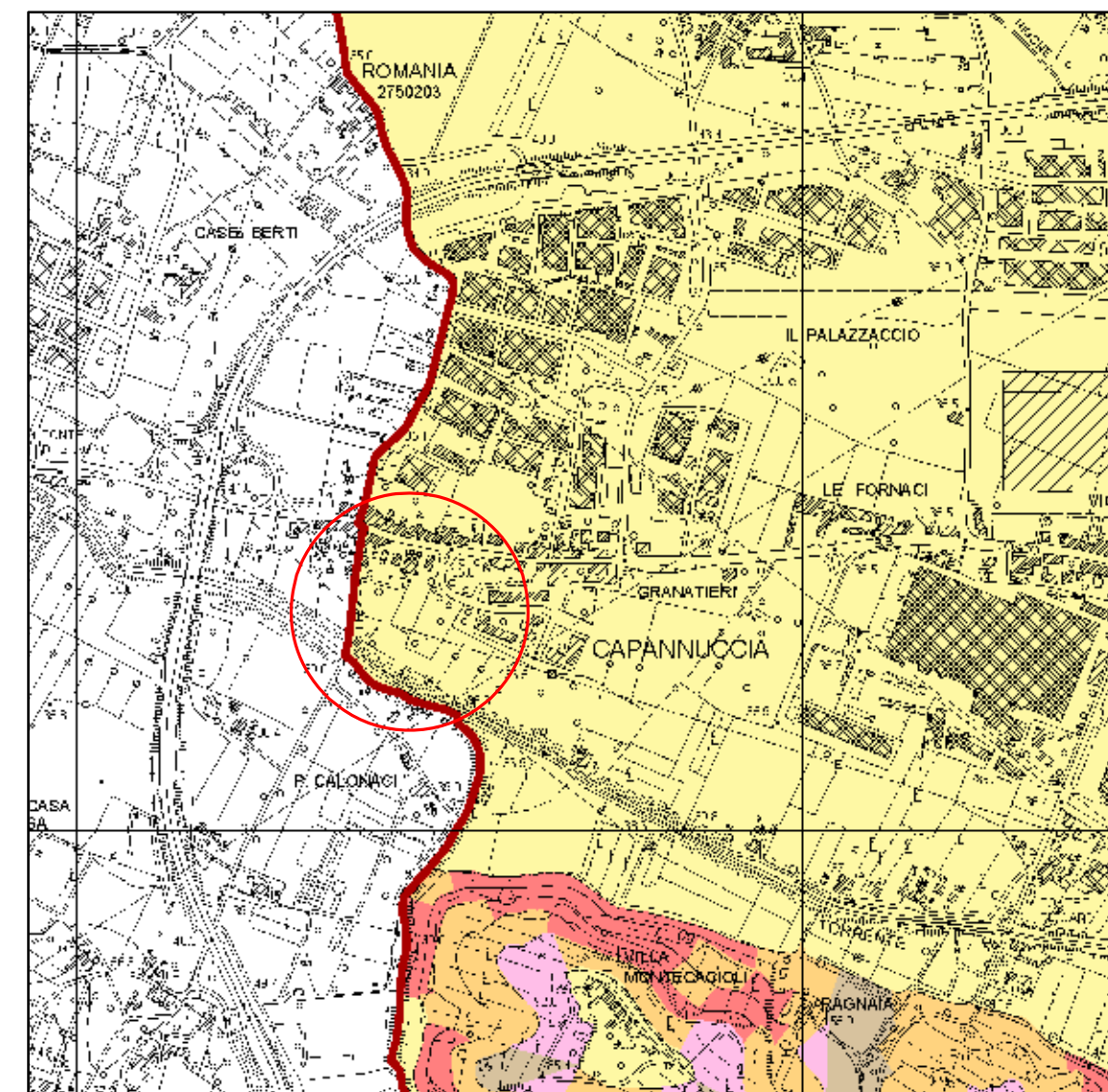
Prove penetrometriche statiche e/o dinamiche



Area di studio

Carta delle pendenze dei versanti

Scala 1:10.000



Estratto dal Piano Strutturale - Tavola F14 "Carta delle pendenze" (Dott. Geol. Nicoletta Mirco e Dott. Geol. Pietro Accolti Gil, 2004).

Legenda

0% - 5%

5% - 10%

10% - 20%

20% - 30%

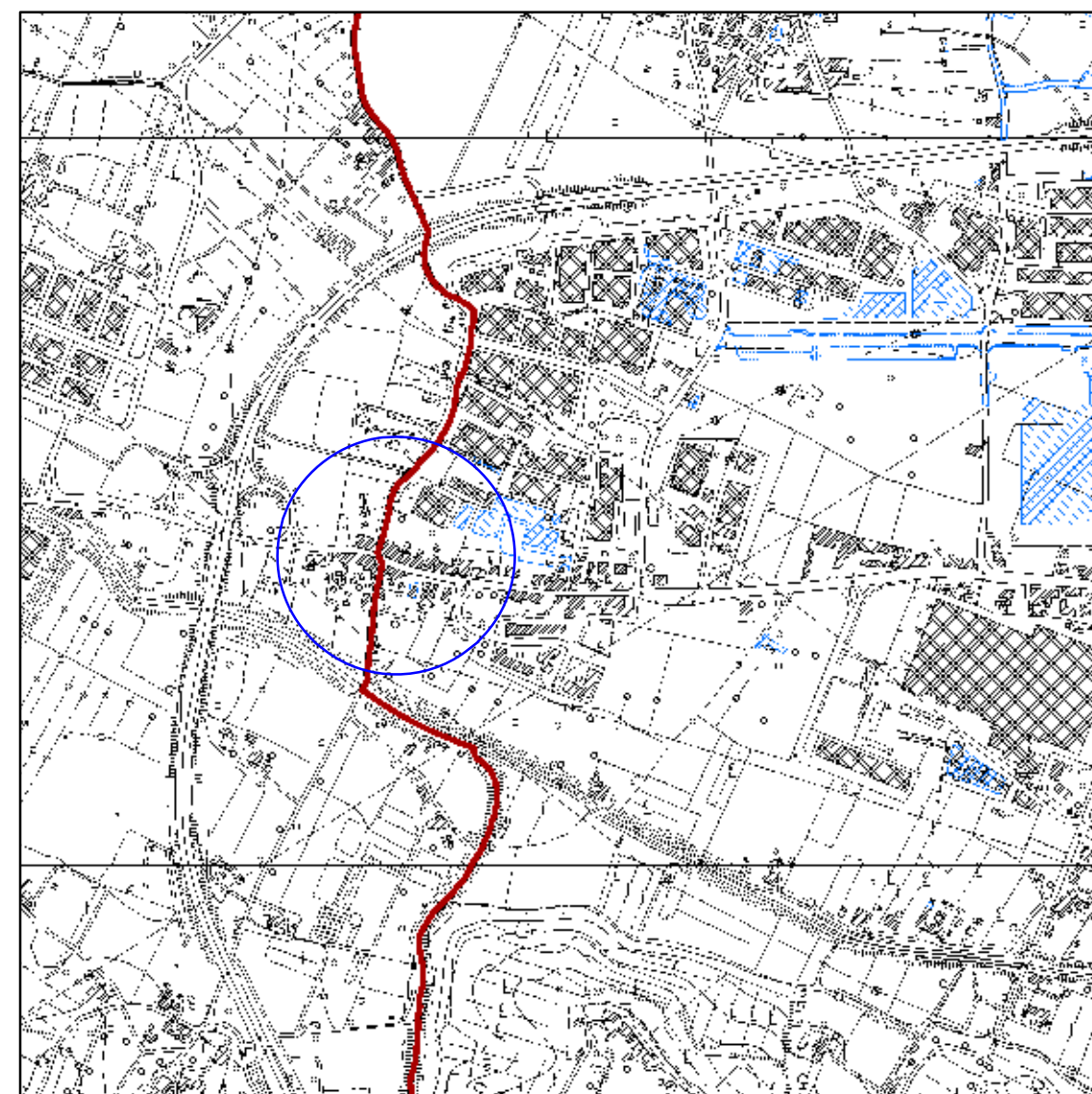
>30%



Area di studio

Carta della pericolosità geologica

Scala 1:10.000



Estratto dalla variante di aggiornamento al Piano Strutturale - Tavola F19 "Carta della pericolosità geologica" (Studio associato Geotecnico, luglio 2013).

Legenda

CLASSI DI PERICOLOSITA' GEOLOGICA

Pericolosità geologica molto alta

Pericolosità geologica alta

Pericolosità geologica media

Pericolosità geologica bassa

Pericolosità geologica molto bassa

Pericolosità geologica molto molto bassa

Pericolosità geologica molto molto molto bassa

Pericolosità geologica molto molto molto molto bassa

Pericolosità geologica molto molto molto molto molto bassa

Pericolosità geologica molto molto molto molto molto molto bassa

Pericolosità geologica molto molto molto molto molto molto molto bassa

Pericolosità geologica molto molto molto molto molto molto molto molto bassa

Pericolosità geologica molto molto molto molto molto molto molto molto molto bassa

Pericolosità geologica molto molto molto molto molto molto molto molto molto molto bassa

Pericolosità geologica molto molto molto molto molto molto molto molto molto molto molto bassa

Pericolosità geologica molto molto molto molto molto molto molto molto molto molto molto molto bassa

Pericolosità geologica molto molto molto molto molto molto molto molto molto molto molto molto molto bassa

Pericolosità geologica molto molto molto molto molto molto molto molto molto molto molto molto molto molto bassa

Pericolosità geologica molto molto molto molto molto molto molto molto molto molto molto molto molto molto molto bassa

Pericolosità geologica molto molto molto molto molto molto molto molto molto molto molto molto molto molto molto molto bassa

Pericolosità geologica molto molto molto molto molto molto molto molto molto molto molto molto molto molto molto molto molto bassa

Pericolosità geologica molto molto molto molto molto molto molto molto molto molto molto molto molto molto molto molto molto molto bassa

Pericolosità geologica molto molto molto molto molto molto molto molto molto molto molto molto molto molto molto molto molto molto molto bassa

Pericolosità geologica molto bassa

Pericolosità geologica molto bassa

Pericolosità geologica molto bassa

Pericolosità geologica molto bassa

Pericolosità geologica molto bassa

Pericolosità geologica molto bassa

Pericolosità geologica molto bassa

Pericolosità geologica molto bassa

Pericolosità geologica molto bassa

Pericolosità geologica molto bassa

Pericolosità geologica molto bassa

Pericolosità geologica molto bassa

Pericolosità geologica molto bassa

Pericolosità geologica molto bassa

Pericolosità geologica molto bassa

Pericolosità geologica molto bassa

Pericolosità geologica molto bassa

Pericolosità geologica molto bassa

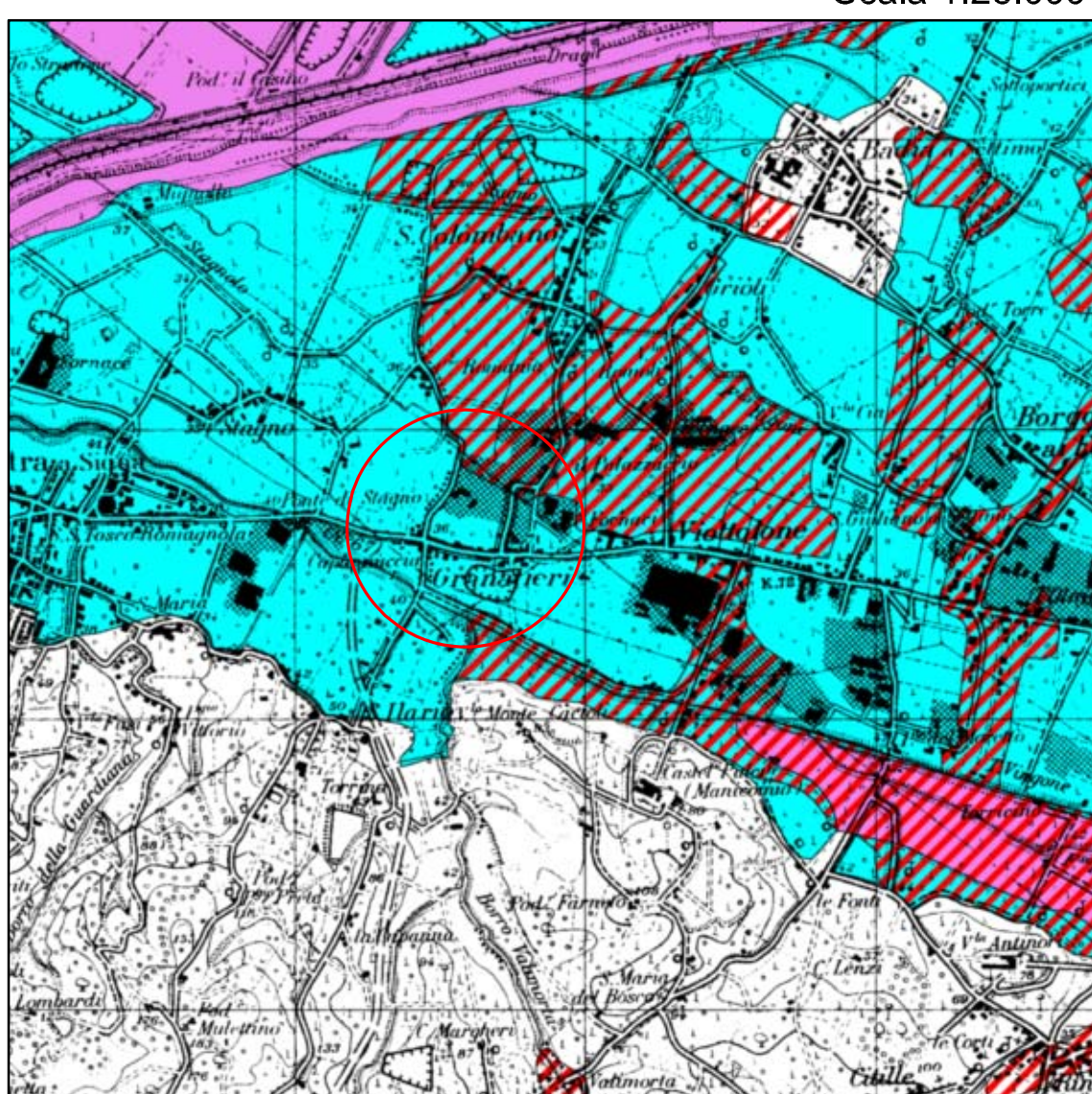
Pericolosità geologica molto bassa

Area di studio

Carta guida delle aree allagate

(Autorità di Bacino del fiume Arno) - D.P.C.M. n. 226/1999

Scala 1:25.000



Estratto dal Piano Straico Rischio Idraulico - Norme 6 stralcio n.52

Legenda

Aree interessate da inondazioni ricorrenti

Aree interessate da inondazioni eccezionali

Aree interessate da inondazioni durante gli eventi alluvionali degli anni 1991-1992-1993

Aree golene

Aree golene

Aree golene

Aree golene

Aree golene

Aree golene

Aree golene

Aree golene

Aree golene

Aree golene

Aree golene

Aree golene

Aree golene

Aree golene

Aree golene

Aree golene

Aree golene

Aree golene

Aree golene

Aree golene

Aree golene

Aree golene

Aree golene

Aree golene

Aree golene

Aree golene

Aree golene

Aree golene

Aree golene

Aree golene

Aree golene

Aree golene

Aree golene

Aree golene

Aree golene

Aree golene

Aree golene

Aree golene

Aree golene

Aree golene

Aree golene

Aree golene