

Vincoli storico-culturali  
(Codice dei beni culturali  
e del paesaggio/Parte II)

Tavola n. P.v 4

Scala 1:10.000

Febbraio 2012

Ufficio di piano:  
Coordinamento tecnico:  
Alessandro Gasdotti

Settore Edilizio e Urbanistico:  
Cristina Bellini,  
Patrizia Di Fazio,  
Francesca Fusi,  
Valentina Tonelli,  
Simona Lorenzi,  
Alessandro Chiarotti

Collaboratori esterni:  
Alessandro Gasdotti,  
Serena Bolognini,  
Raffaella Mendi

Aspetti ambientali:  
Renzo Bacci,  
Paola Giannini

Aspetti geologici:  
Studio associato Geotecno

Aspetti socio-economici:  
Laboratorio di Economia dell'Innovazione,  
Università di Firenze

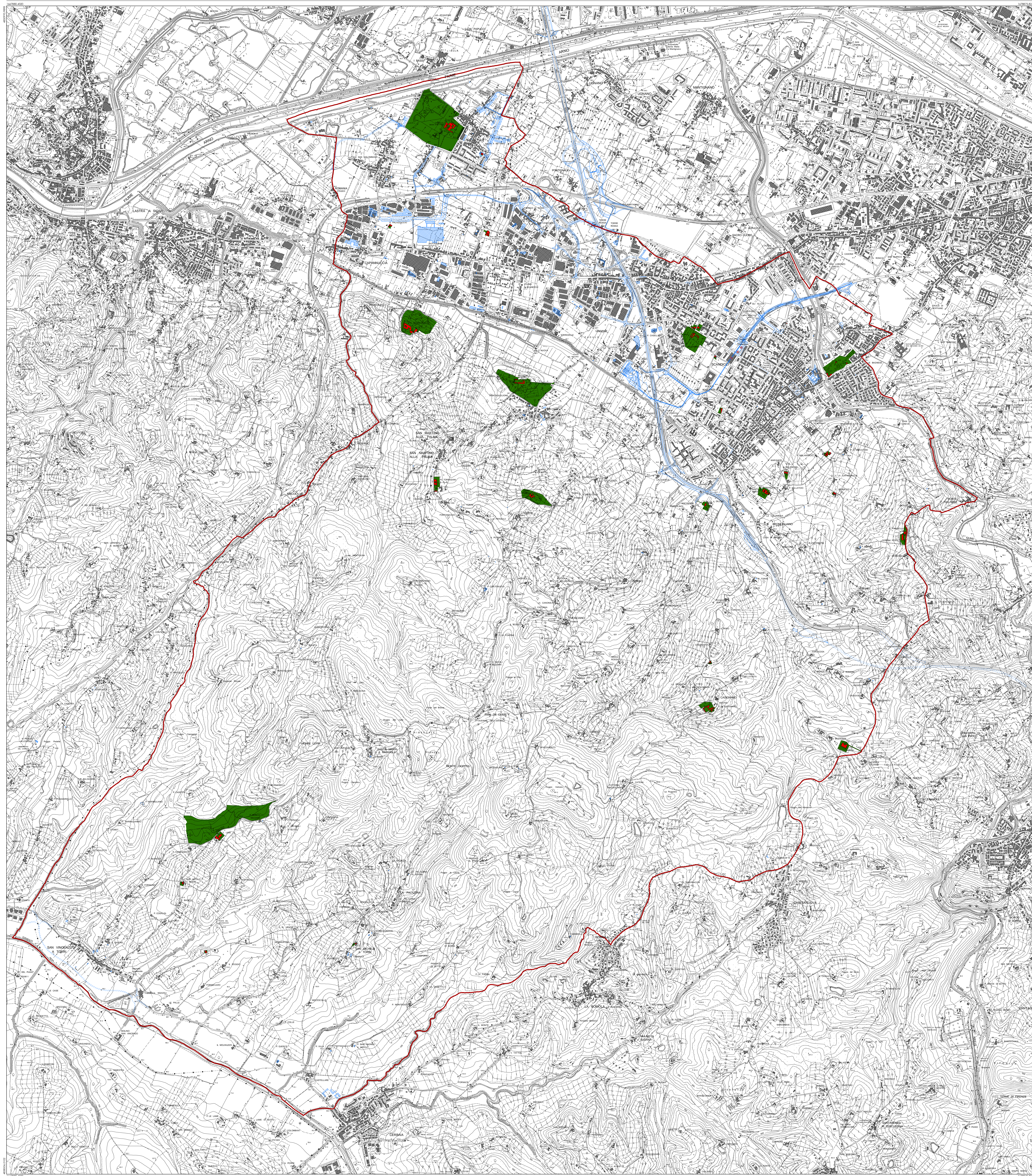
Sindaco:  
Simone Chelvi

Vice Sindaco / Assessore all'Urbanistico:  
Alessandro Boglietti

Progettista e Responsabile del procedimento:  
Il dirigente del settore edilizio ed urbanistico:  
Giovanna Fusi

Garante della comunicazione:  
Cristina Bellini

Vincoli storico-culturali  
(Codice dei beni culturali e del paesaggio/Parte II)



Edifici non riscontrabili allo stato attuale

Aggiornamenti cartografici speditivi