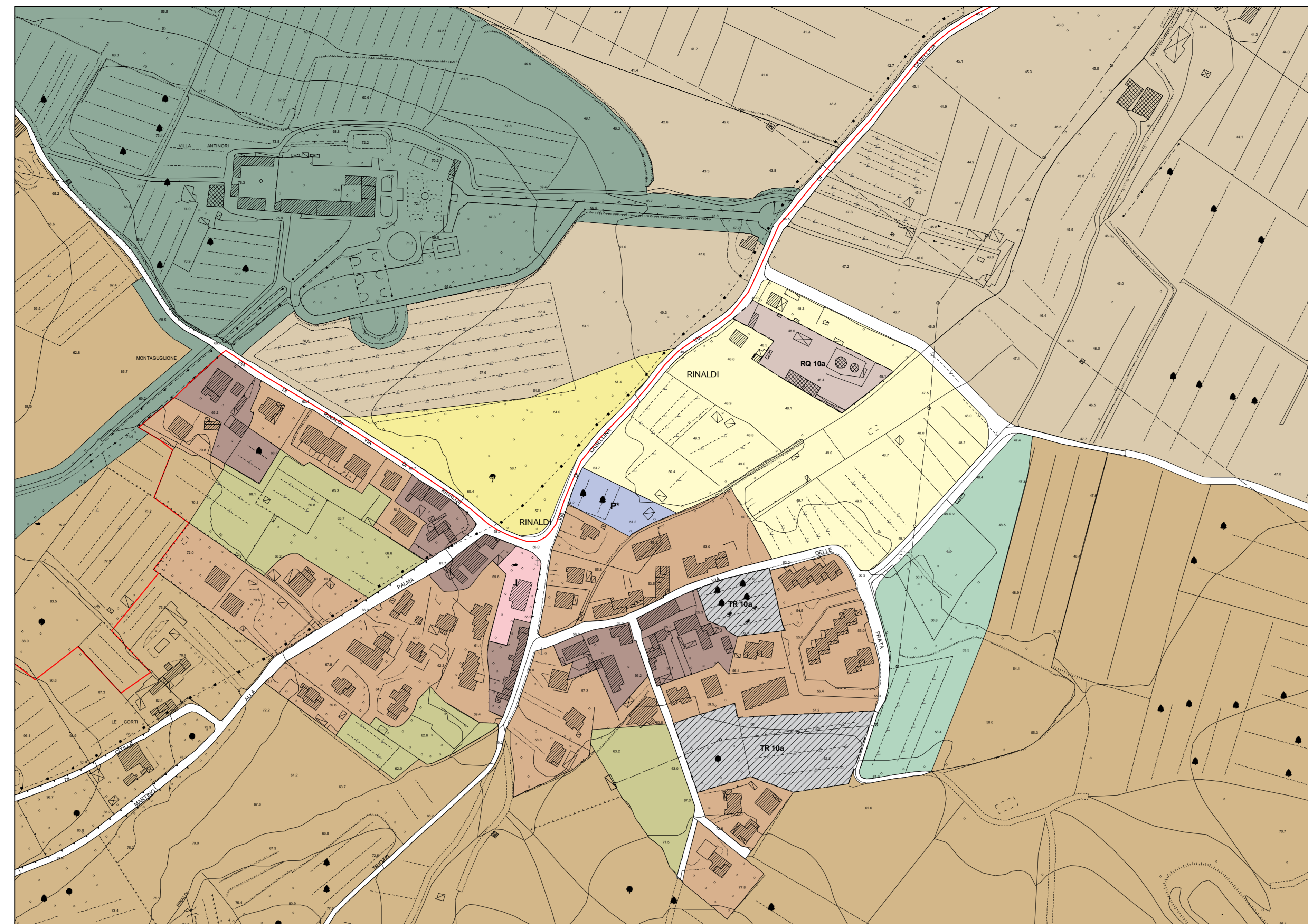
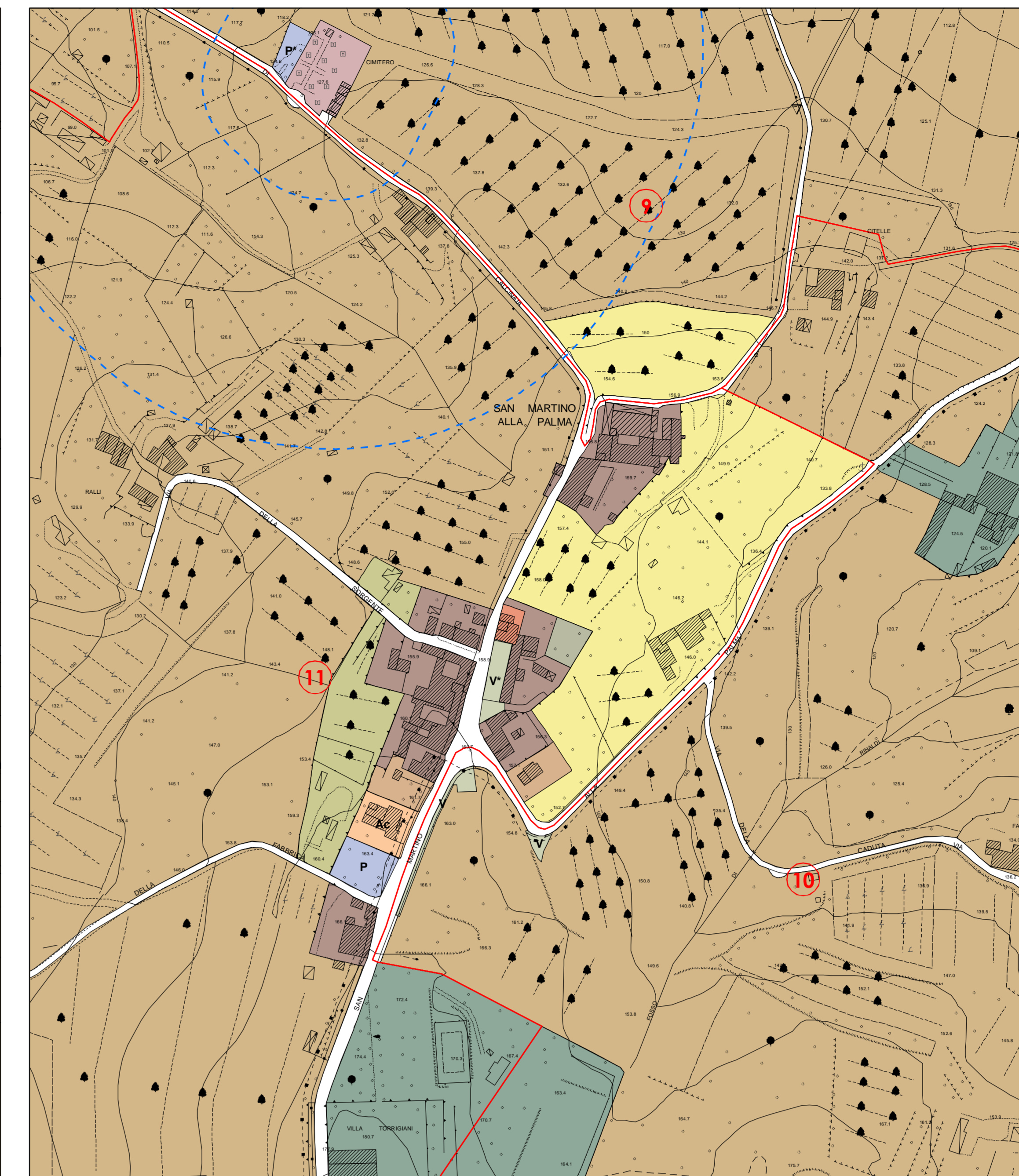




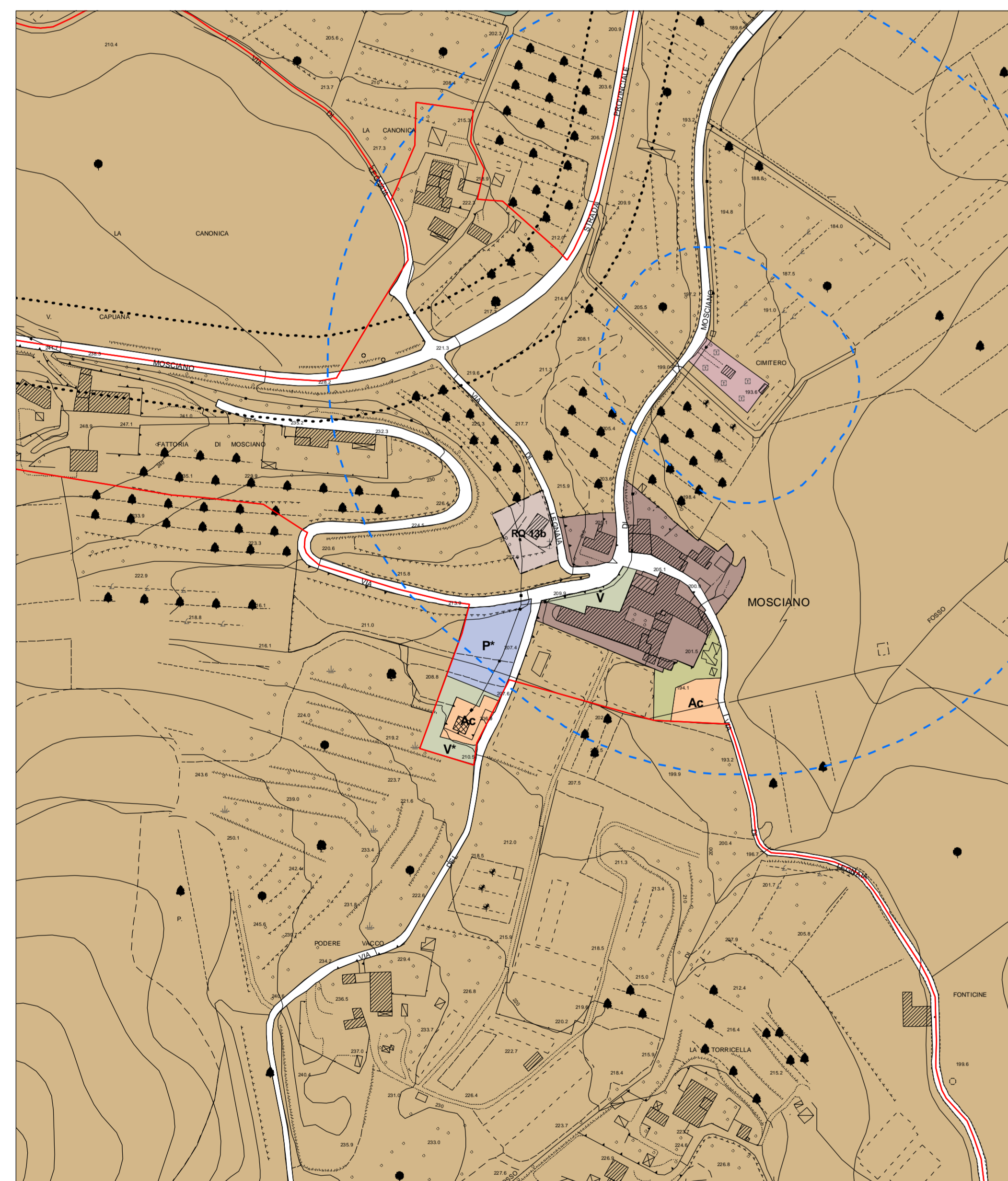
1 - Santa Maria a Marciola



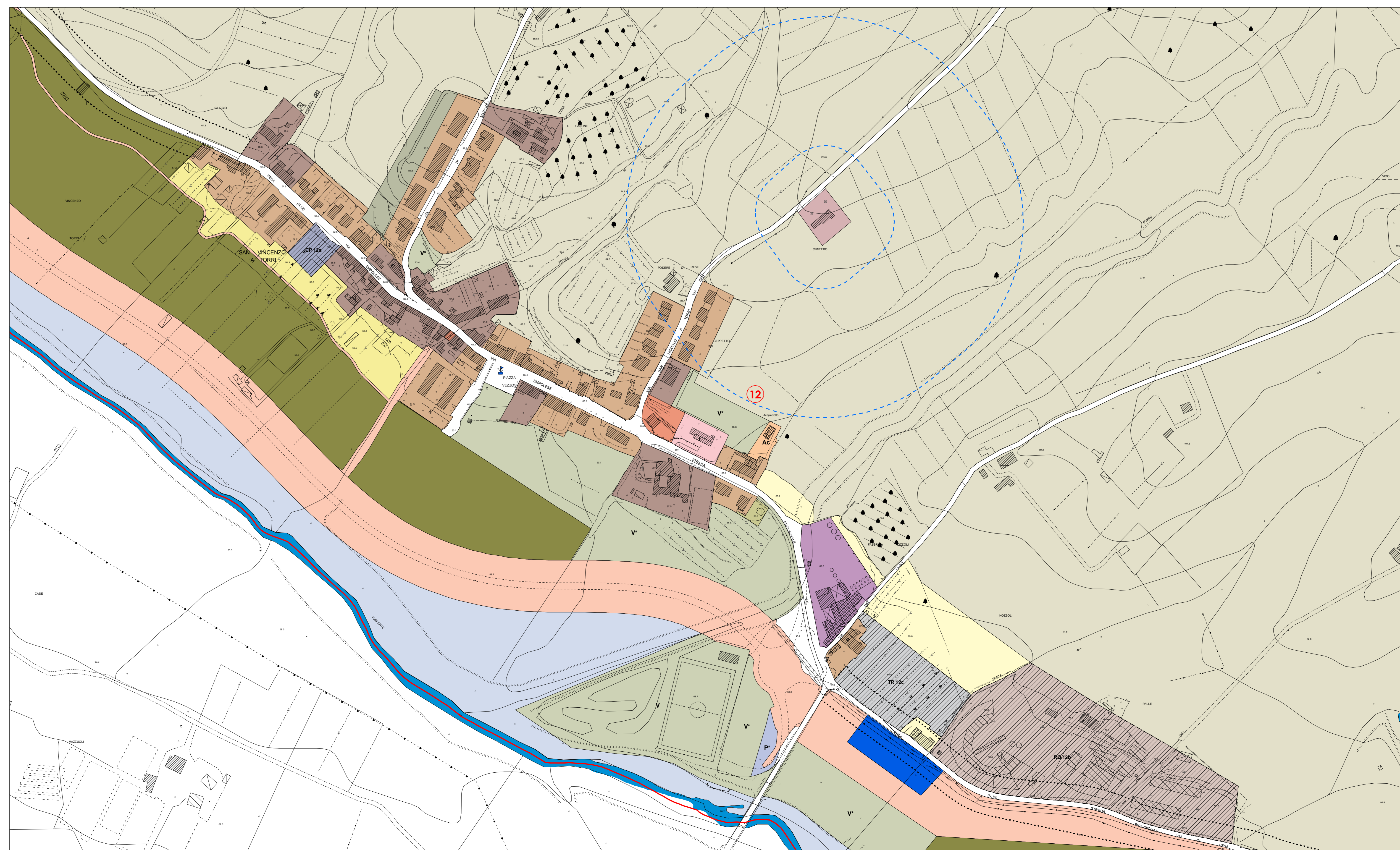
2 - Rinaldi



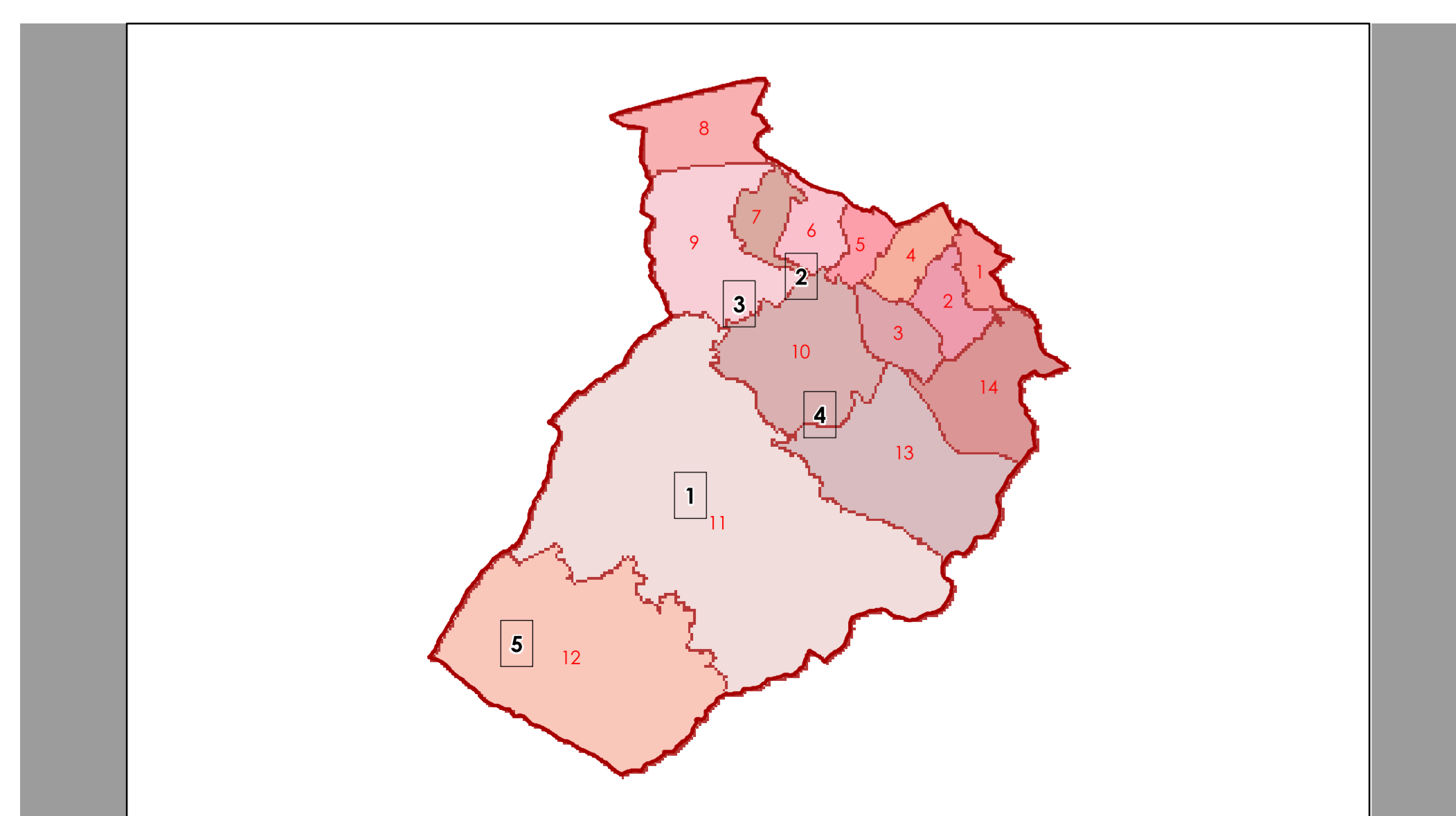
3 - San Martino alla Palma



4 - Mosciano



5 - San Vincenzo a Torri



**Livello A** Disciplina dei suoli e degli insediamenti

Febbraio 2012

Progettista e responsabile unico del procedimento:  
 Lorenzo Pazzi  
 Coordinatore di comunicazione:  
 Cinzia Barletti  
 Servizio Urbanistico:  
 Cinzia Barletti  
 Patrizia Di Fazio  
 Fabrizio Fusi  
 Valeria Tomelli  
 Simona Torrici  
 Alessandra Ciapelli  
 Saraletta Tacchi  
 Giulio Palucci  
 Lucio Testi

Contributi di ufficio:  
 Maurizio Santoni, CO.PP. Manutenzione  
 Andrea Martellacci  
 Settore CO.PP. Manutenzione  
 Marco Casolari  
 Carlo Spagno  
 Ufficio Ambiente  
 Maria Bacci  
 Paolo Giannetti  
 Raffaello Mucchetti  
 Irene Martellacci  
 Area Urbanistica comunale  
 Claudia Bernocchi  
 Staff Direzione Generale  
 Claudio Amici  
 Stefano Bechi

Ufficio di piano:  
 Coordinamento tecnico:  
 Alessandra Casolari  
 Collaboratori esterni:  
 Serena Barlacchi  
 Francesco Masi

Aspetti geologici:  
 Studio Geologico Geotecnico

Laboratorio di economia dell'innovazione  
 dell'Università di Firenze

Studio:  
 Simone Ghini  
 Vice Sindaco / Assessore all'Urbanistica:  
 Alessandro Baglioni

LIV. A. 2K  
 1:2.000



- art.3 - Aree TR / Trasformazione degli assetti insediativi
- art. 4 - Aree RQ / Riquilibrato degli assetti insediativi e/o ambientali
- art. 5 - Aree CP / Edificazione di completamento
- art. 22 - Aree soggette a perequazione urbanistica
- Aree a destinazione pubblica all'interno di aree TR RQ e CP non soggette a perequazione urbanistica
- Aree TR RQ previste dal RU 2007 soggette a prescrizioni per la fase successiva alla realizzazione dell'intervento
- art. 90 - Aree per sedi stradali, piazze e spazi pubblici ad esse accessori
- art. 91 - Linee di arretramento e fasce di rispetto autostradale e stradale
- art.92 - Linee della tramvia veloce e attrezzature connesse
- art.93 - Impianti per la distribuzione dei carburanti
- Impianti esistenti
- art. 94 - Aree per attrezzature, impianti e infrastrutture di interesse sovramunicipale
- art. 95 - Aree a destinazione pubblica ricadenti in parchi di interesse sovramunicipale
- art.97 - Aree cimiteriali e relative fasce di rispetto
- Aree cimiteriali
- Fasce di rispetto cimiteriale
- art. 98 - Aree ad edificazione speciale per standard (attrezzature pubbliche e di interesse comune)
- Aree per edilizia residenziale pubblica con finalità sociale
- Aree a servizio degli insediamenti residenziali
- I Aree per situazione
- Ac Aree per attrezzature di interesse comune
- V Aree per il verde pubblico e lo sport e per spazi pubblici attrezzati
- P Aree per parcheggi pubblici
- Area a servizio degli insediamenti produttivi
- Vp Aree per il verde pubblico
- Pp Aree per parcheggi pubblici
- di progetto
- art. 99 - Aree per strutture private di uso pubblico e collettivo
- art. 100 - Piste ciclabili
- art.124 - Tessuti storici ed edifici sparsi storici
- art.125 - Tessuti consolidati prevalentemente residenziali ed edifici sparsi di recente origine
- art. 126 - Tessuti produttivi di tipo promiscuo
- art.127 - Tessuti produttivi saluti
- art.128 - Tessuti produttivi consolidati
- art. 129 - Insediamenti produttivi di grande dimensione
- art. 130 - Verde privato soggetto a tutela nelle aree urbane
- art. 131 - Verde e spazi preventivamente non edificati ad uso privato nelle aree urbane
- art. 133 - Verde privato soggetto a tutela nelle aree di influenza urbana
- art. 134 - Verde e altri spazi privati prev. non edificati integrativi degli insediamenti
- art. 135 - Aree periurbane o residui di ricomposizione morfologica
- art. 136 - Aree ad uso agricolo di rispetto di tessuti storici
- art. 137 - Aree di margine e/o intercluse preventivamente ad uso agricolo
- art. 152 - Verde privato soggetto a tutela nel territorio rurale
- art. 155 - Ambito territoriale AT1: Pianura alluvionale del fiume Arno
- art.156 - Ambito territoriale AT2: Fascia pedecollinare del Virgione e della Greve
- art. 157 - Ambito territoriale AT3: Pendici collinari settentrionali
- art. 158 - Ambito territoriale AT4: Dorsale collinare
- art. 160 - Ambito territoriale AT5: Pendici collinari meridionali
- art. 161 - Ambito territoriale AT6: Fascia ripariale della Pesa
- art.176 - Estensione della linea della tramvia veloce e attrezzature connesse
- Perimetro delle U.T.O.E.
- Territorio comunale

Base cartografica comunale multiscala (2K-10K) - formato shape - con gli aggiornamenti specifici (gli aggiornamenti sono visibili nelle tavole SK)