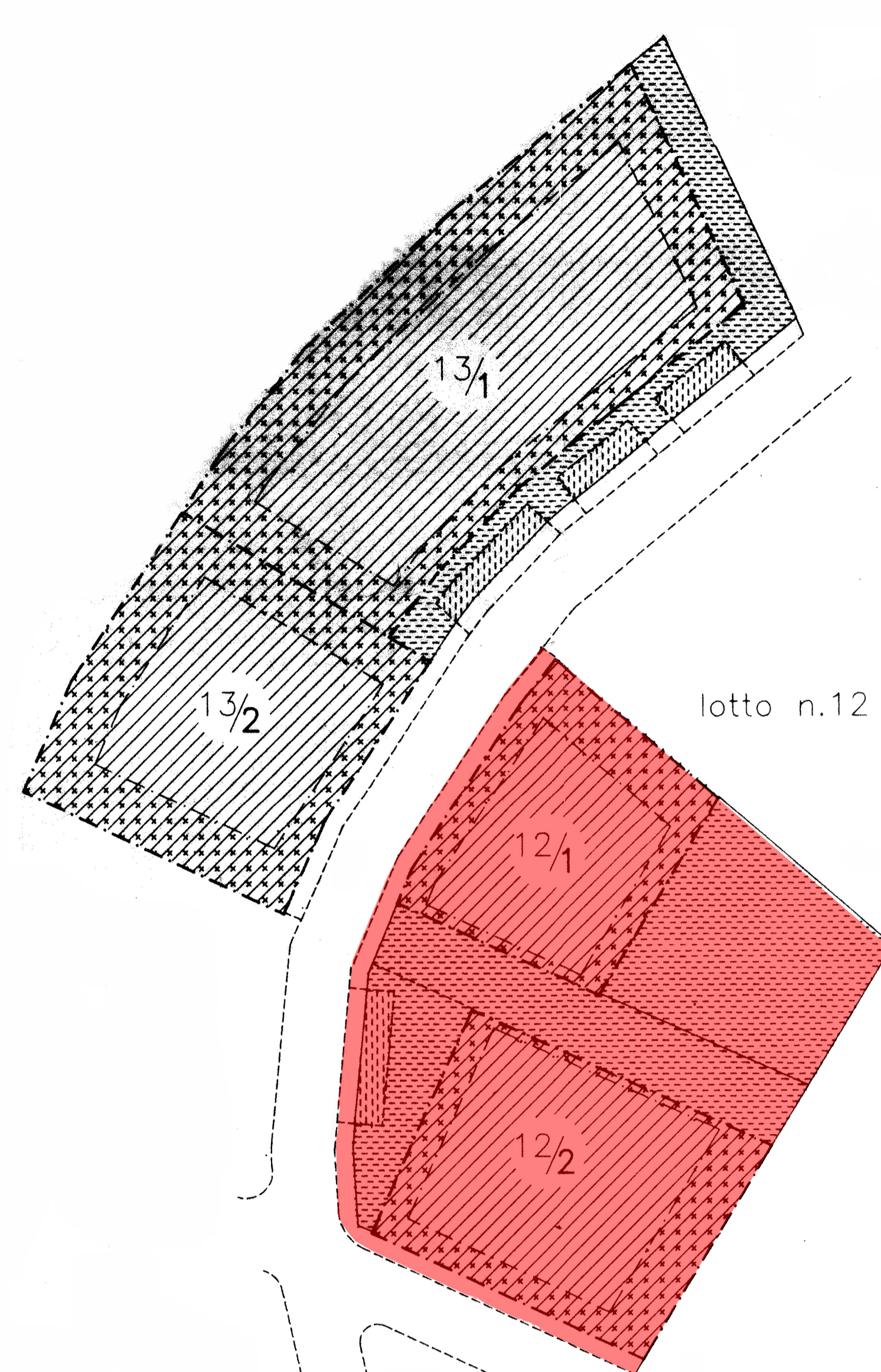
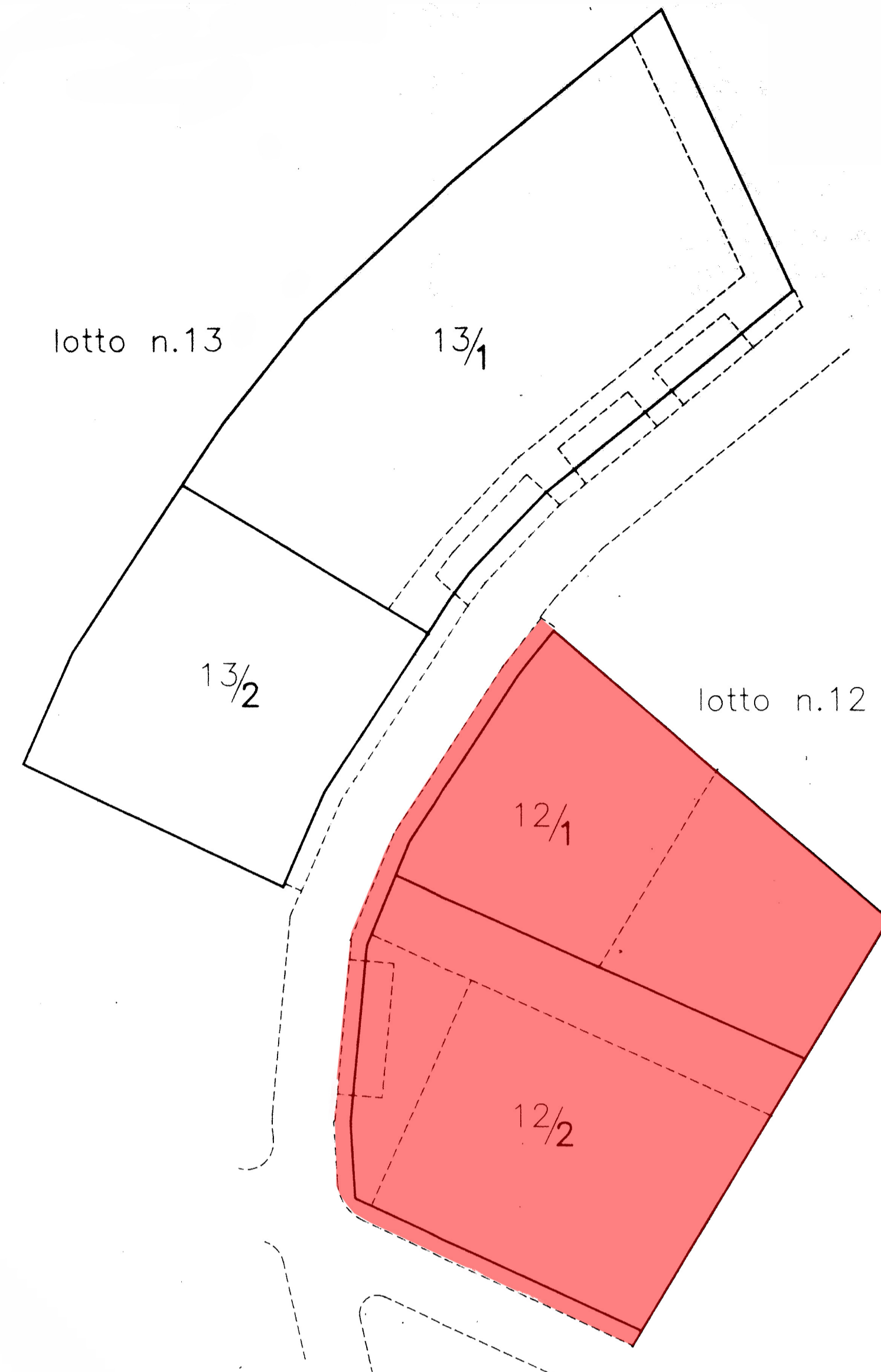


lotti n.12 n.13
ZONIZZAZIONE
scala 1:500



LOTTO 12: OGGETTO DI VARIANTE PEEP (SETTEMBRE 1997).
LE PREVISIONI DI TALE VARIANTE SONO RIPORTATE NELLA TAVOLA 3 - AGGIORNAMENTO 2010

lotti n.12 n.13
LOTTIZZAZIONE
scala 1:500

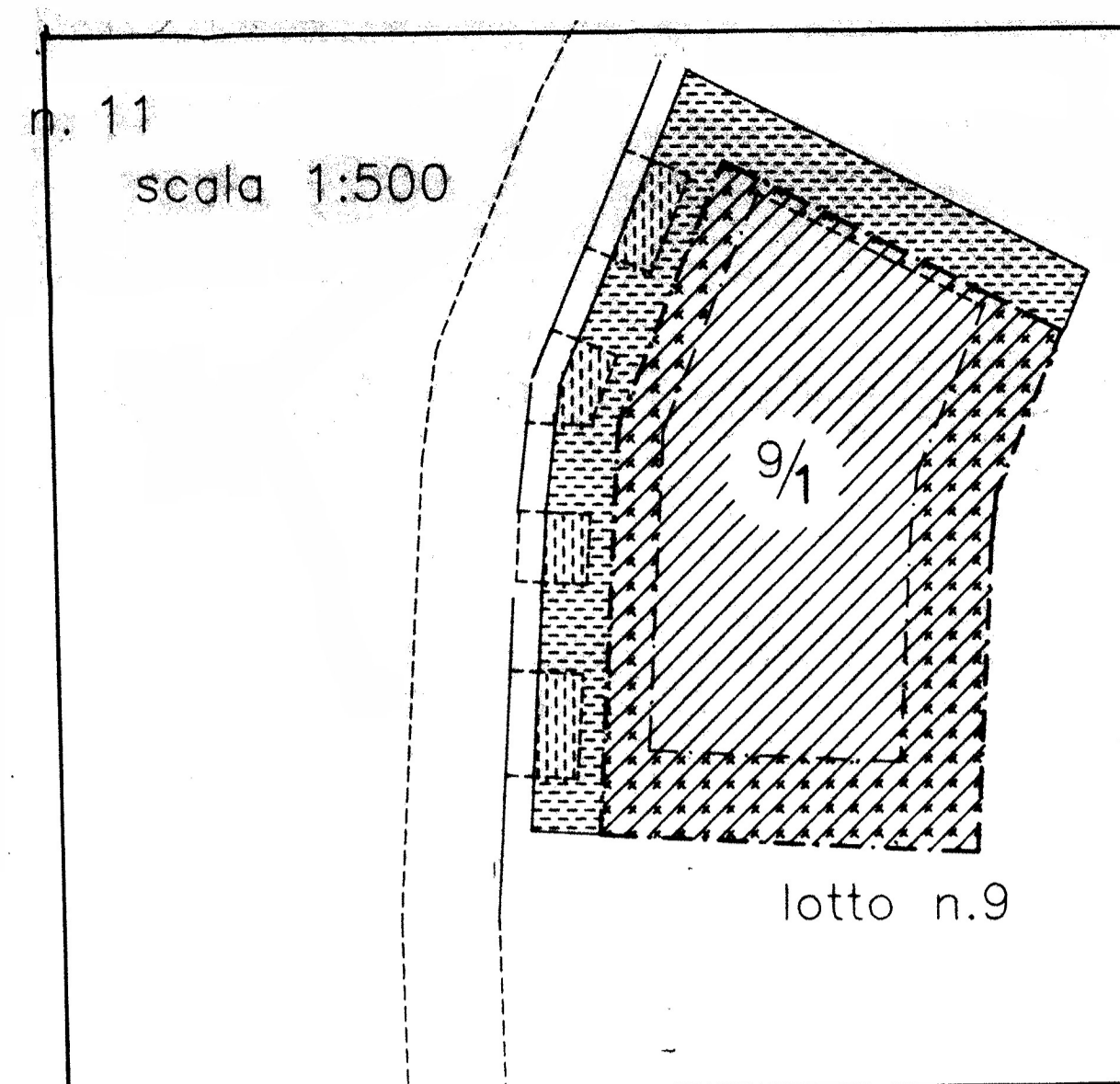


QUADRO URBANISTICO DI ZONA

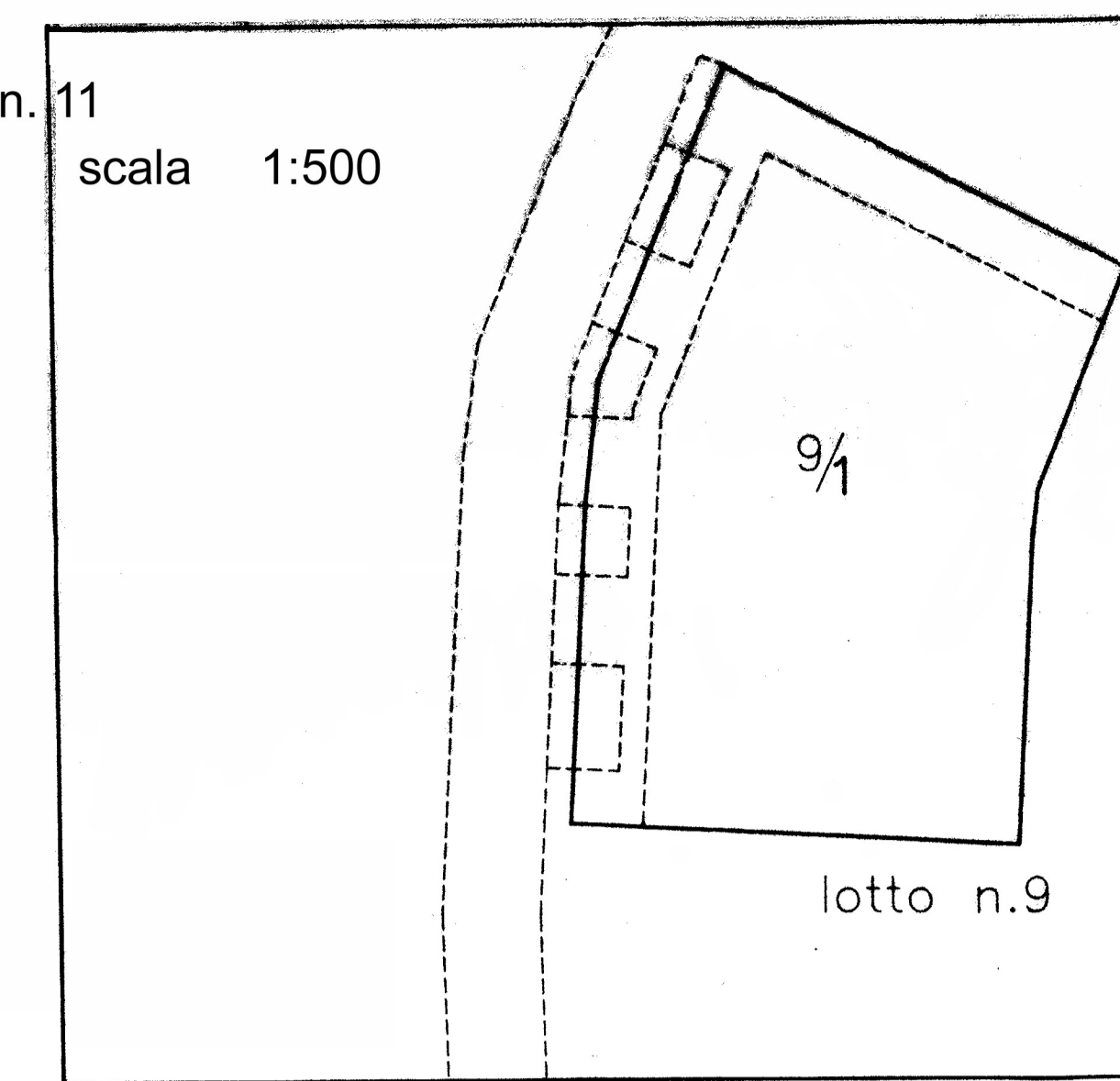
lotto n./sub	resid.	superfici aree private verde parch.	standard verde parch.	totale	volumi mc.	alloggi n.
9.1	1.185	348	70	0	1.678	2.000
TOTALI	1.185	348	70	0	1.678	2.000
10.1	910	110	53	0	1.073	4.400
2	0	0	0	38	189	227
TOTALI	910	110	53	38	1.300	4.400
11.1	1.304	143	53	0	1.500	5.000
2	970	279	60	0	1.309	4.400
TOTALI	2.274	422	113	0	2.809	9.400
12.1	717	0	547	0	1.264	2.000
2	982	533	592	0	1.540	4.400
TOTALI	1.679	533	592	0	2.804	6.400
13.1	1.750	314	105	0	2.169	6.050
2	1.095	0	0	0	1.095	4.400
TOTALI	2.845	314	105	0	3.264	10.450

- lotto
- area residenziale
- area inedificabile interna all'area residenziale
- area privata aperta al pubblico verde attrezzato condominiale
- area privata aperta al pubblico parcheggio condominiale
- area a standard
- indicazione lotto
- indicazione sub-lotto

lotti n.9 n.10 n.11
ZONIZZAZIONE
scala 1:500

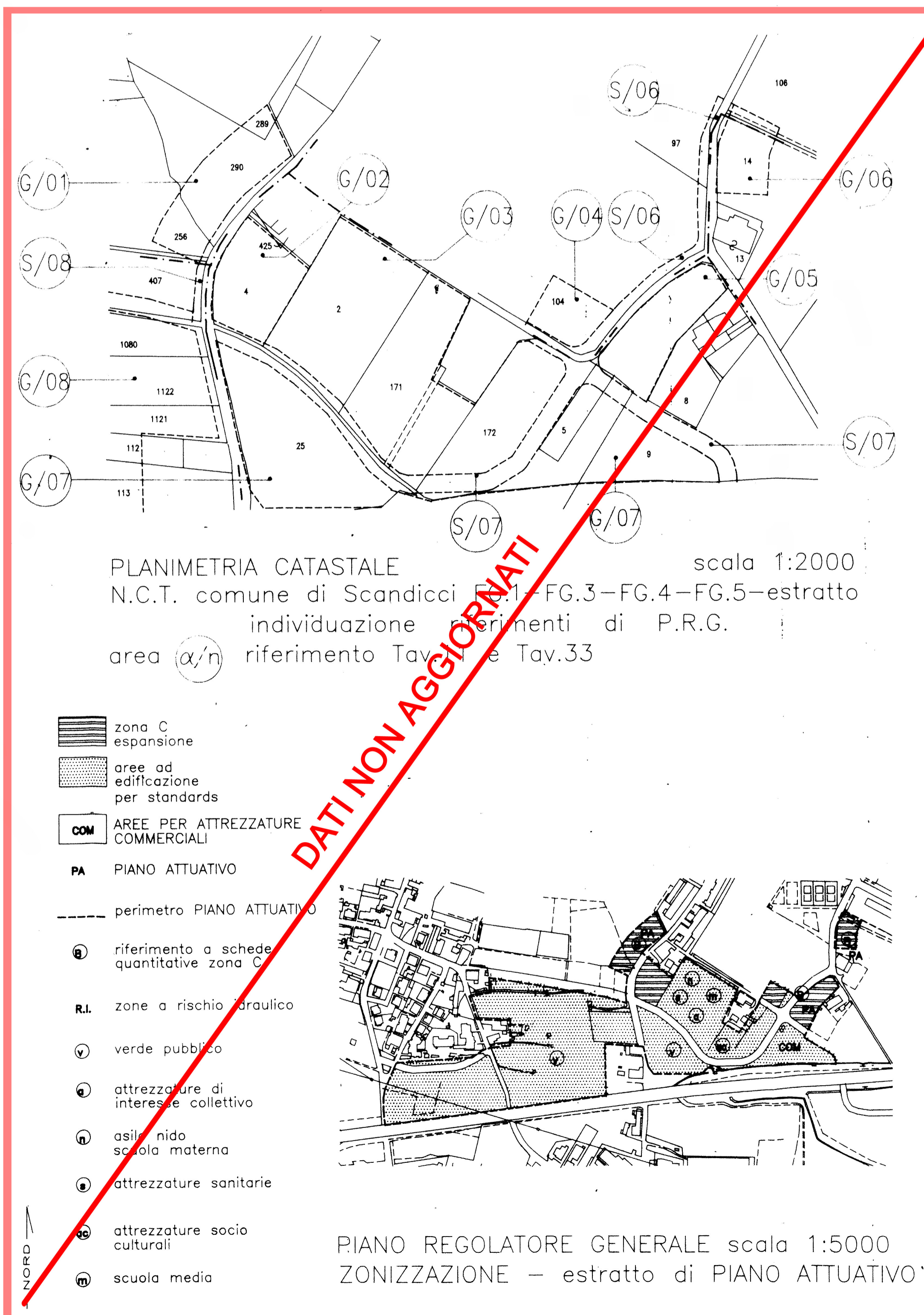
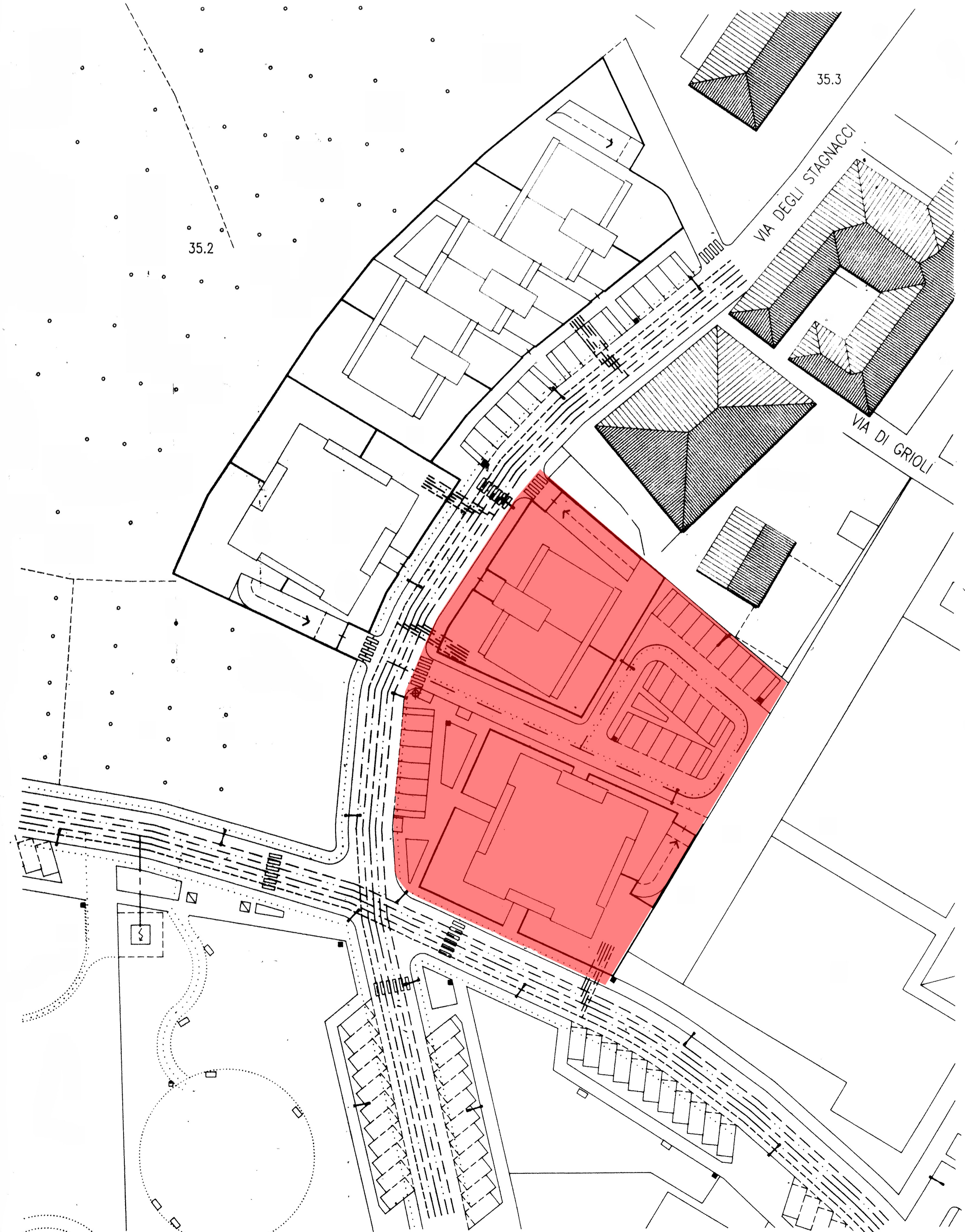


lotti n.9 n.10 n.11
scala 1:500

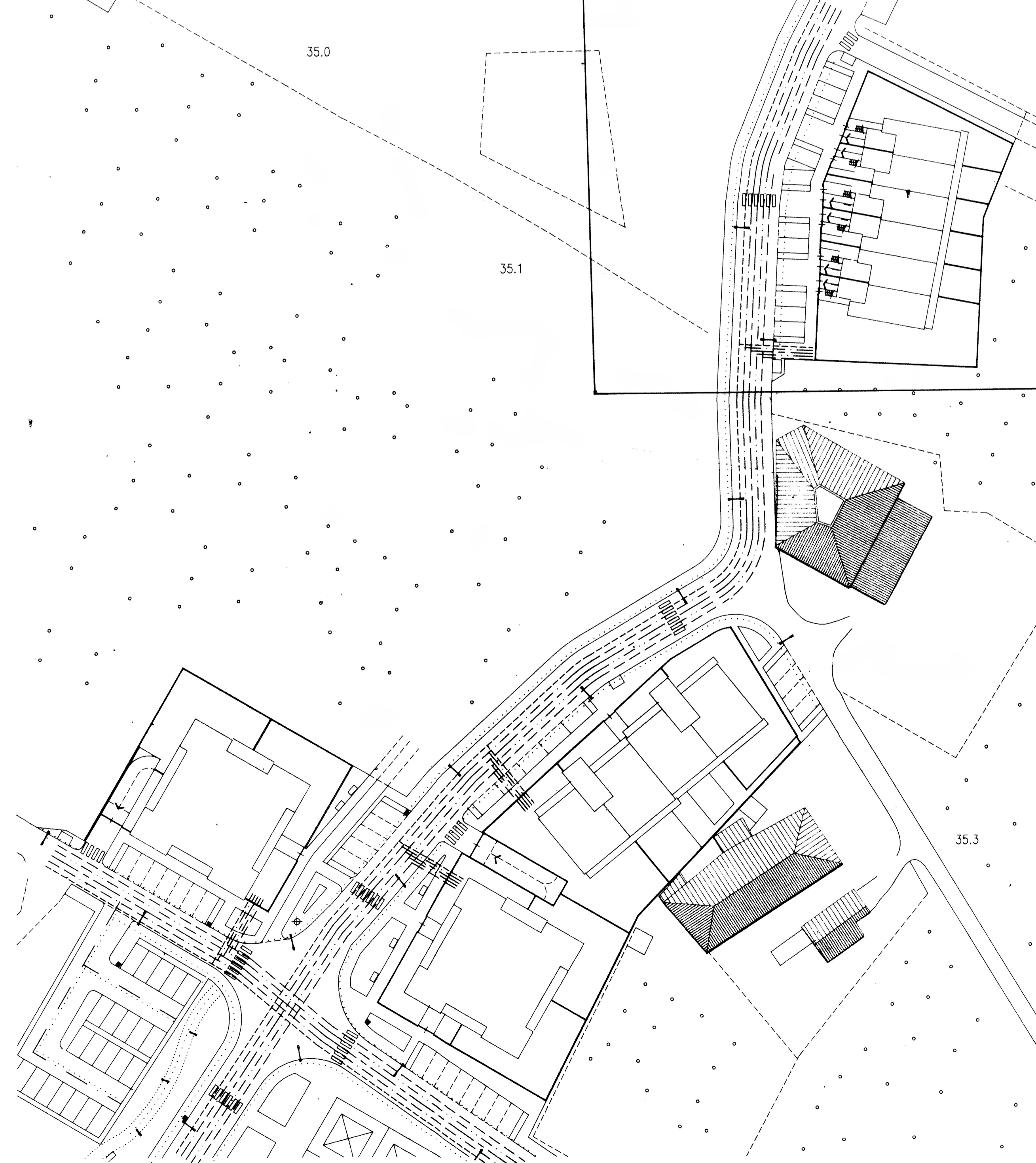


LOTTO 9: OGGETTO DI VARIANTE PEEP (LUGLIO 2003)
LE NUOVE PREVISIONI AGGIORNATE SONO RIPORTATE NELLA TAV. Q

PLANIMETRIA GENERALE SERVIZI ED IMPIANTI lotto n.12 n.13 scala 1:500

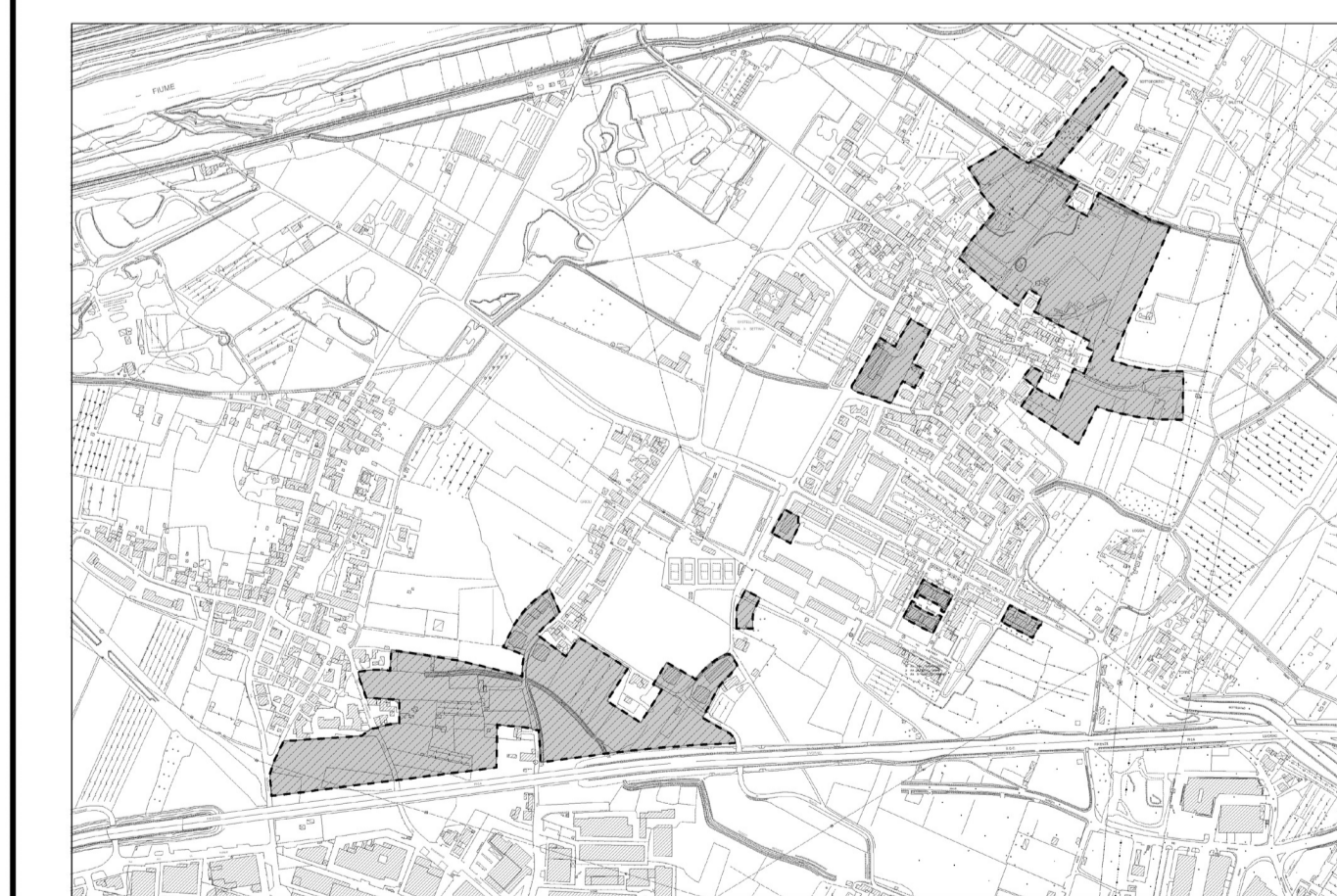


PLANIMETRIA GENERALE SERVIZI ED IMPIANTI lotto n.9 n.10 n.11 scala 1:500



LOTTO 9: OGGETTO DI VARIANTE PEEP (LUGLIO 2003)
LE NUOVE PREVISIONI AGGIORNATE SONO RIPORTATE NELLA TAV. Q

COMUNE DI SCANDICCI - FIRENZE
VARIANTE DI AGGIORNAMENTO P.E.E.P. 2010
COMPARTO BADIA A SETTIMO / S. COLOMBANO



LOTTO 9 - LOTTO 10 - LOTTO 11
LOTTO 12 - LOTTO 13
PIANO URBANISTICO E
DEGLI IMPIANTI

TAV.
21/1

AGGIORNAMENTO 2010

SCALA 1:500

- spazio per cassonetto nettezza urbana
- idriante
- lampione illuminazione percorsi
- lampione illuminazione stradale
- cestino rifiuti
- fontanella pubblica
- panchina
- SIP
- ENEL
- fognatura
- illuminazione pubblica
- acqua potabile
- φ 60 meteo
- φ 60 nere
- cabina trasformazione ENEL
- cabina telefonica