

# STUDIO TURCHI - ARCHITETTURA E URBANISTICA

via Prati, 31 - Scandicci, Firenze - Tel. 055/752963 Fax 055/757233

COMUNE : Scandicci, Via di Casellina

PROGETTO: Variante al Piano di Recupero approvato con delibera del C.C. n. 83 del 21/07/09  
Area di Riqualificazione RQ 05a\*

PROPRIETA': Immobiliare Le Cure S.r.l., Via del Poggione n.3, Loc. Diecimo  
Borgo a Mozzano (Lucca)

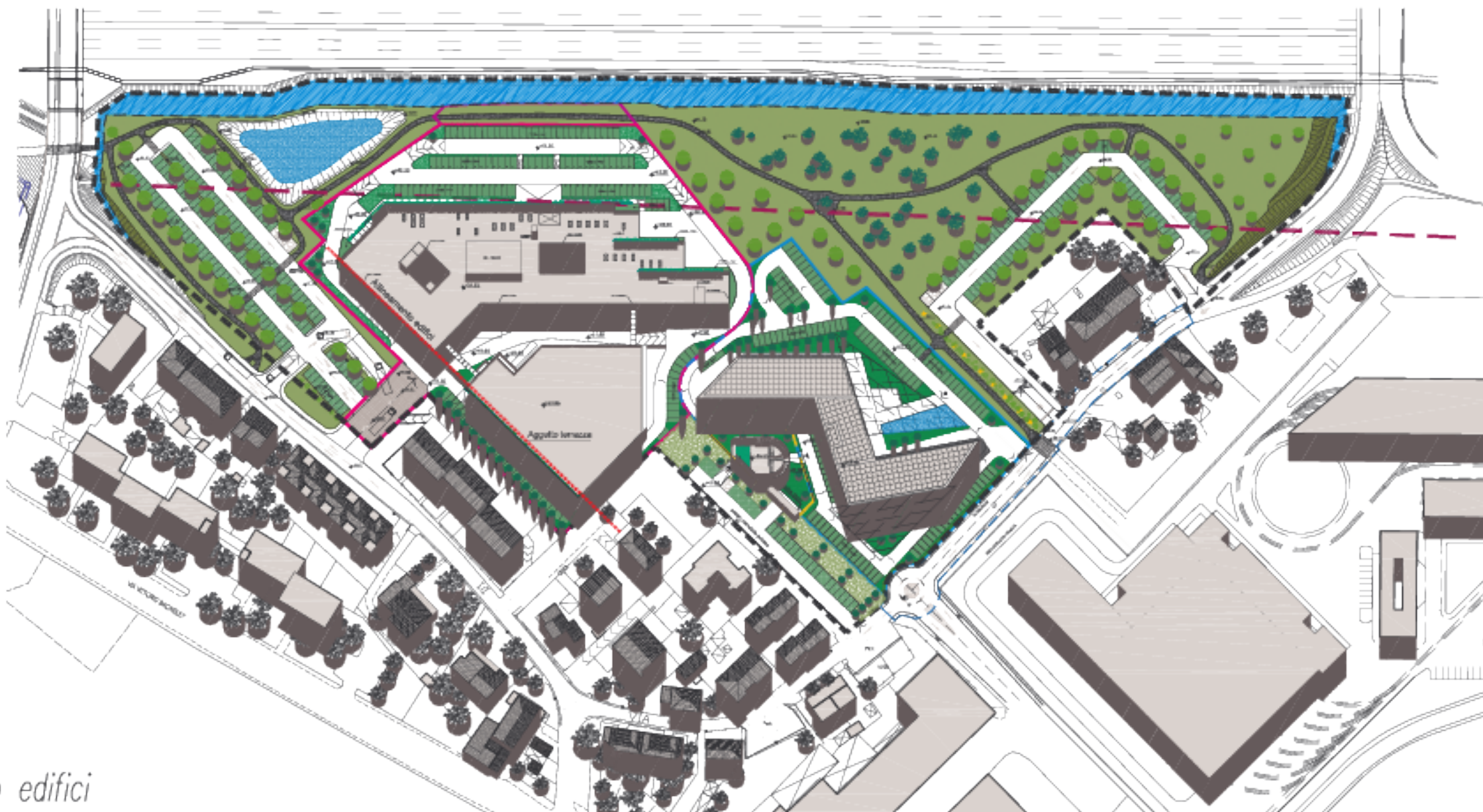
PROGETTISTA: Dott. Arch. Mauro Turchi  
Dott. Arch. Lisa Turchi

COLLABORATORI: Dott. Arch. Silvia Bartolini

OGGETTO: Indicazioni planoaltimetriche e ipotesi di progettazione esecutiva  
relative al complesso produttivo realizzato e di nuova previsione  
interno alla U.M.I. 1



Planivolumetrico



..... Allineamento edifici

Scala 1:2000



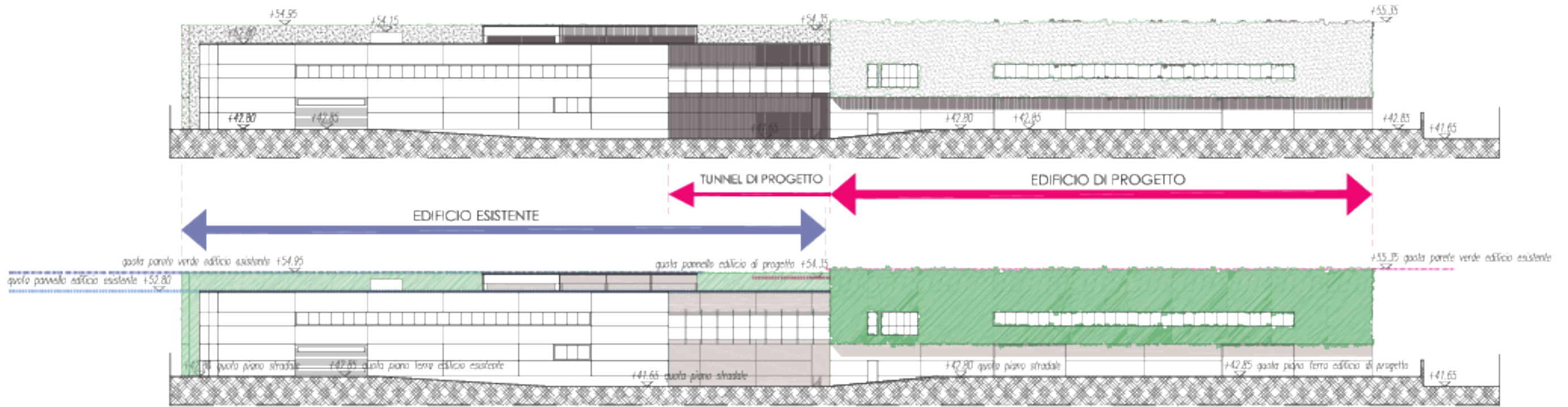


Scala 1:500

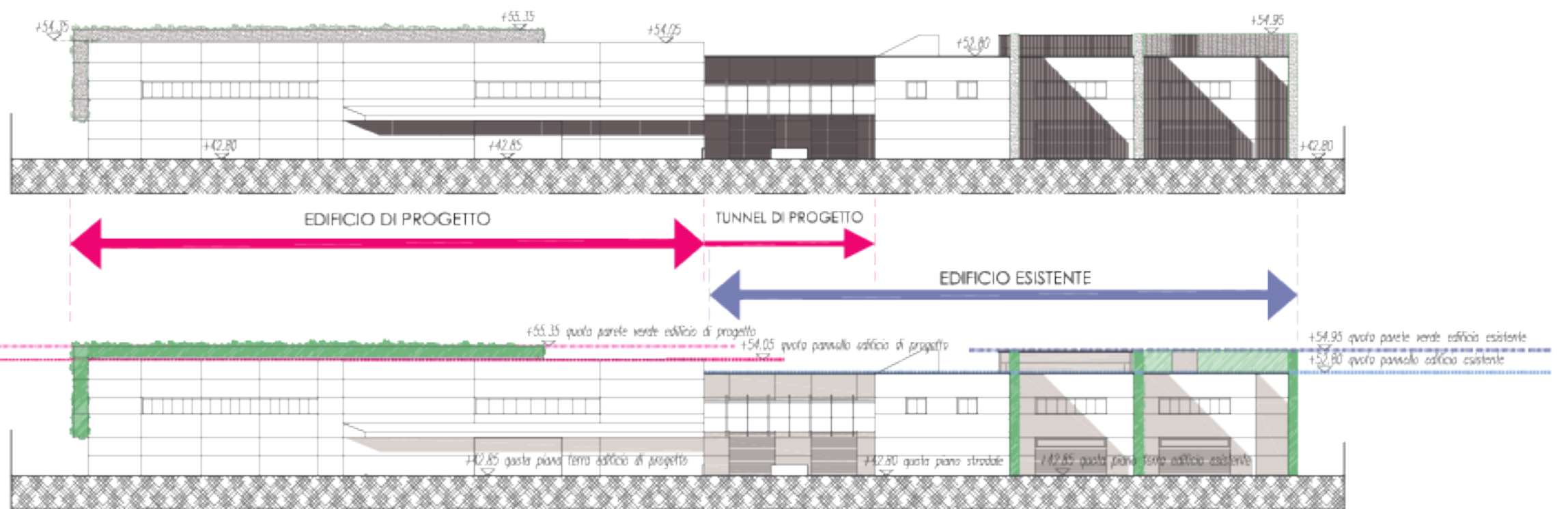
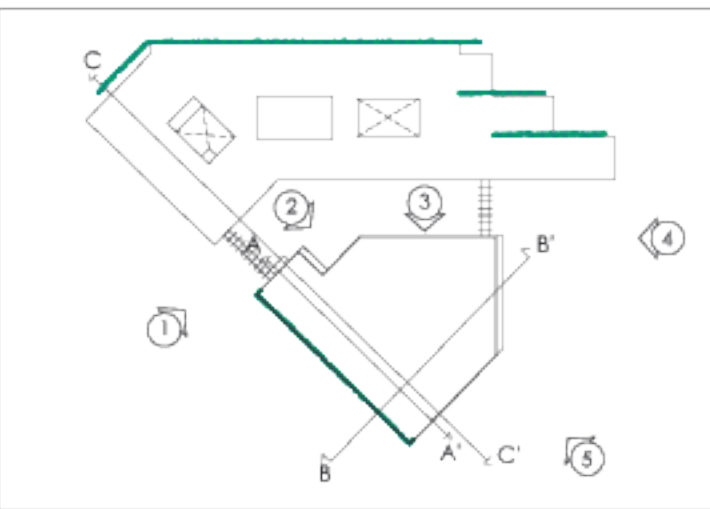




# PROSPETTO n. 1

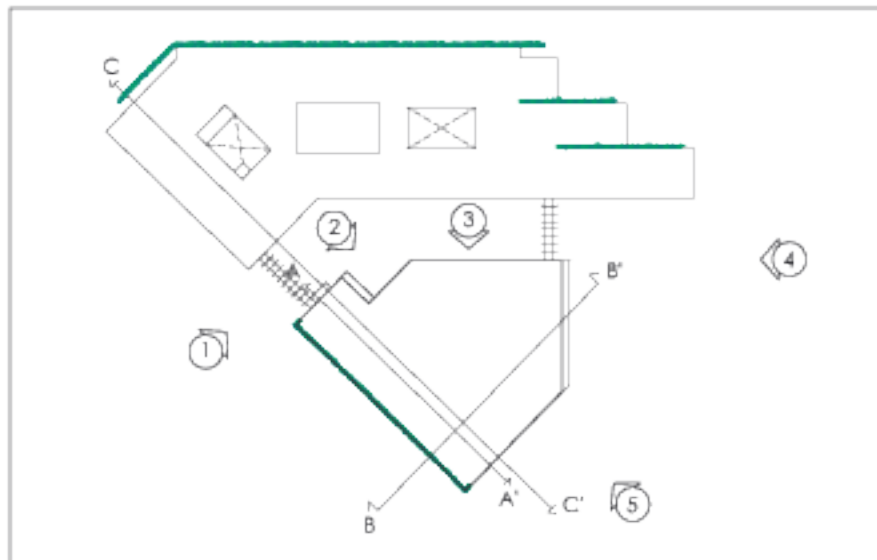


# PROSPETTO n. 4



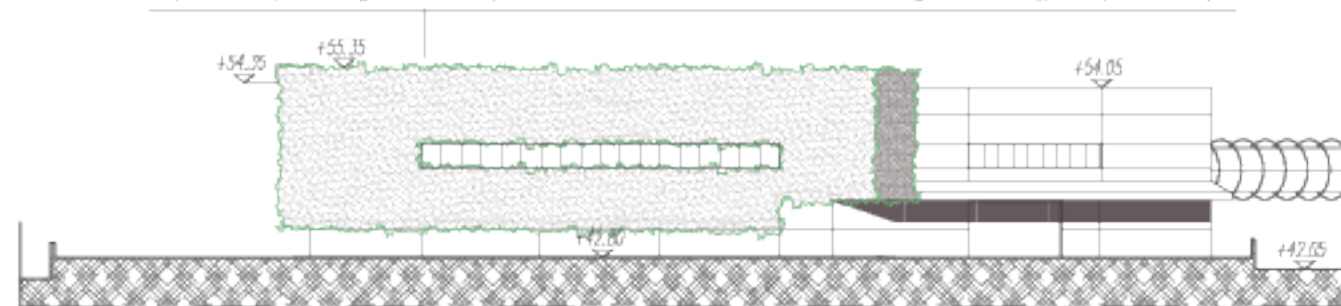
Scala 1:500

# IPOTESI PROGETTUALE FRONTI ESTERNI PRINCIPALI NUOVO MAGAZZINO



PROSPETTO n. 2

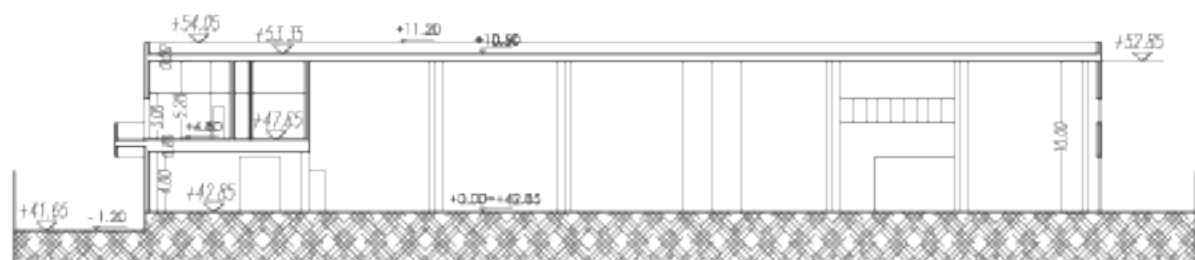
*Ipotesi prolungamento parete verde su lato sud magazzino (prospetto 5)*



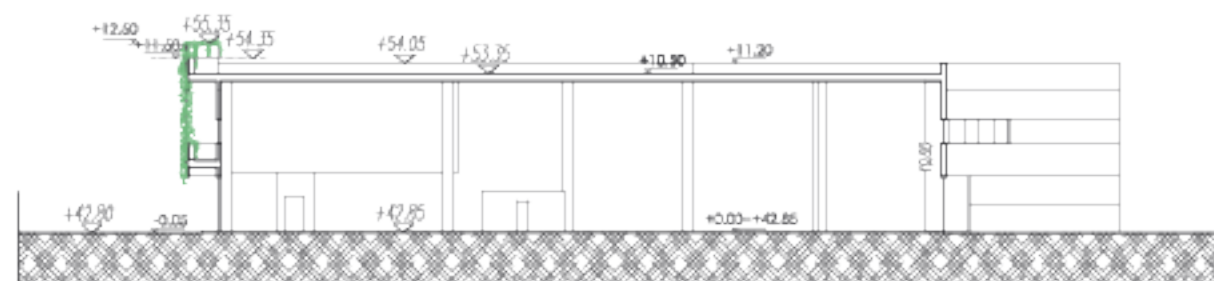
PROSPETTO n. 5



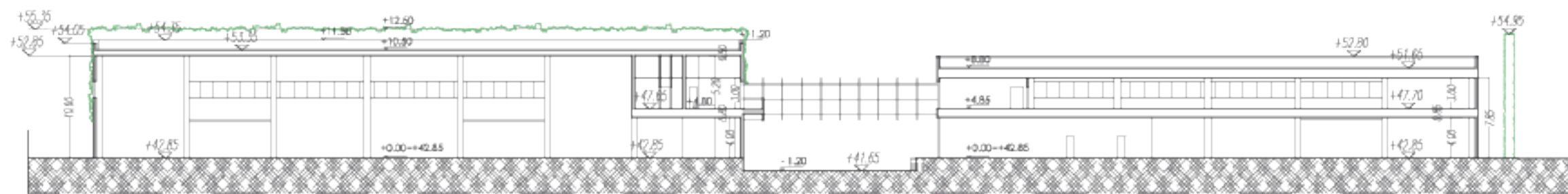
PROSPETTO n. 3



SEZIONE A-A



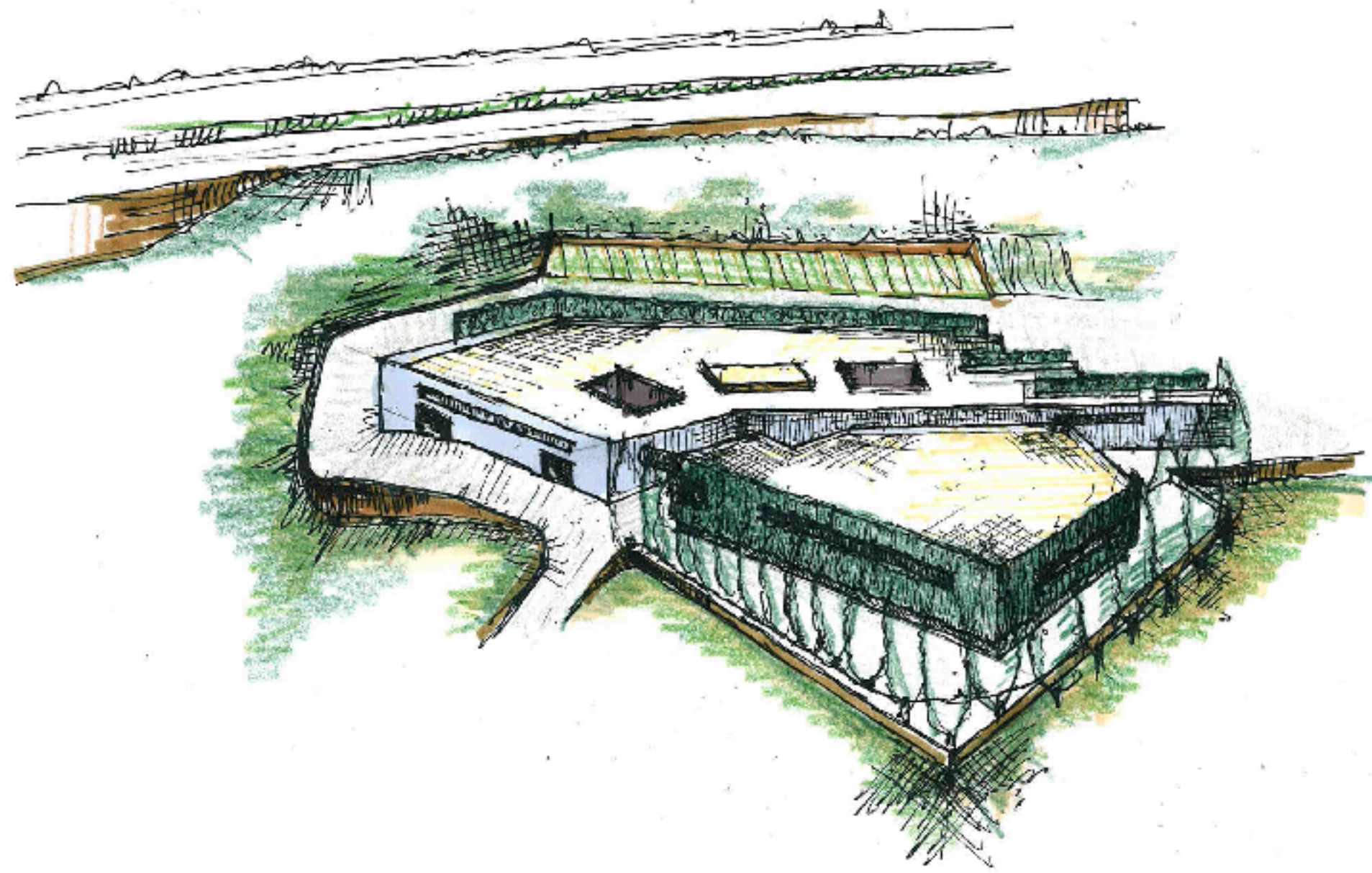
SEZIONE B-B



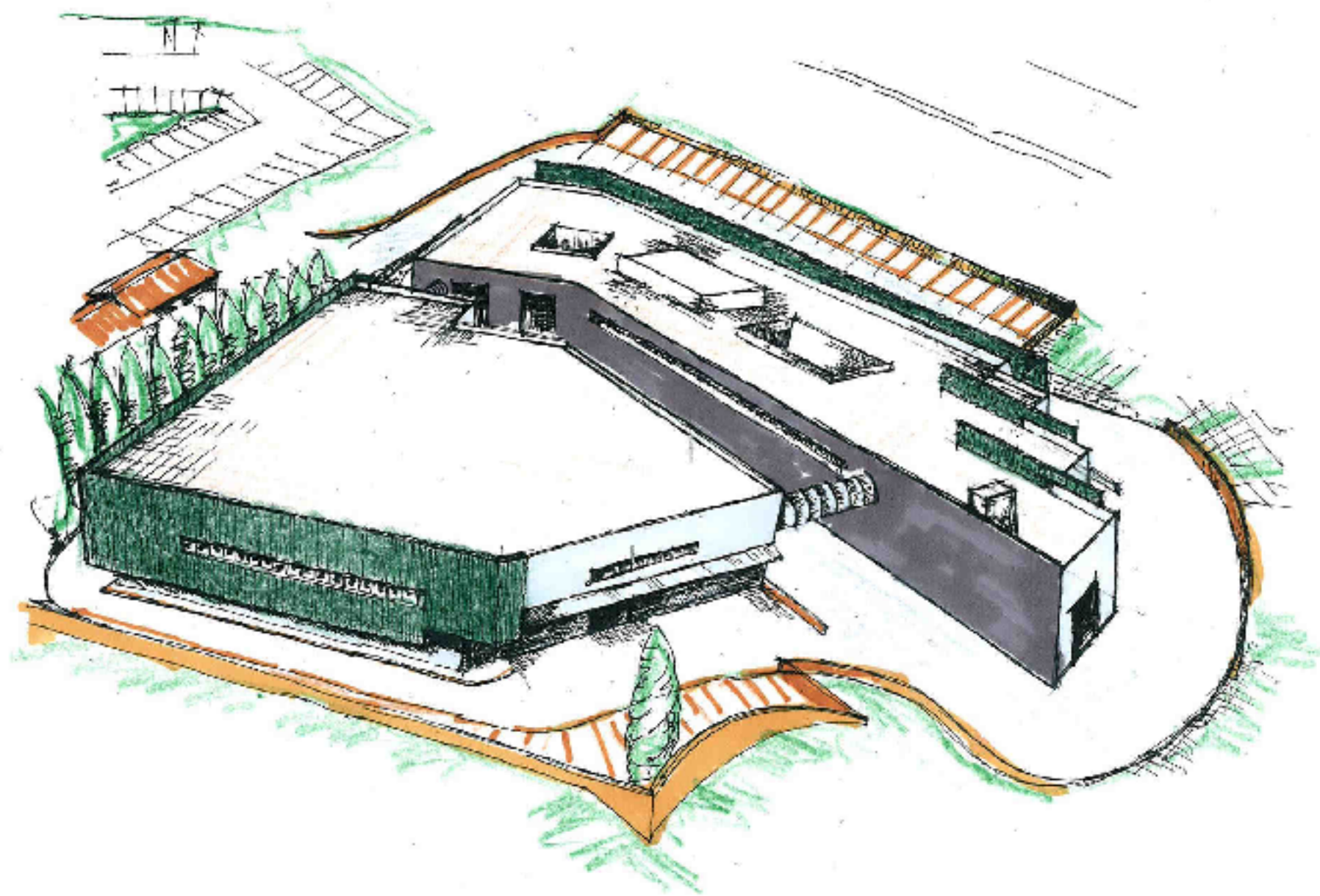
Scala 1:500

SEZIONE C-C





Ipotesi progettuale lato sud-ovest nuovo magazzino (Prospetto 1)



Ipotesi progettuale lato sud nuovo magazzino (Prospetto 5)