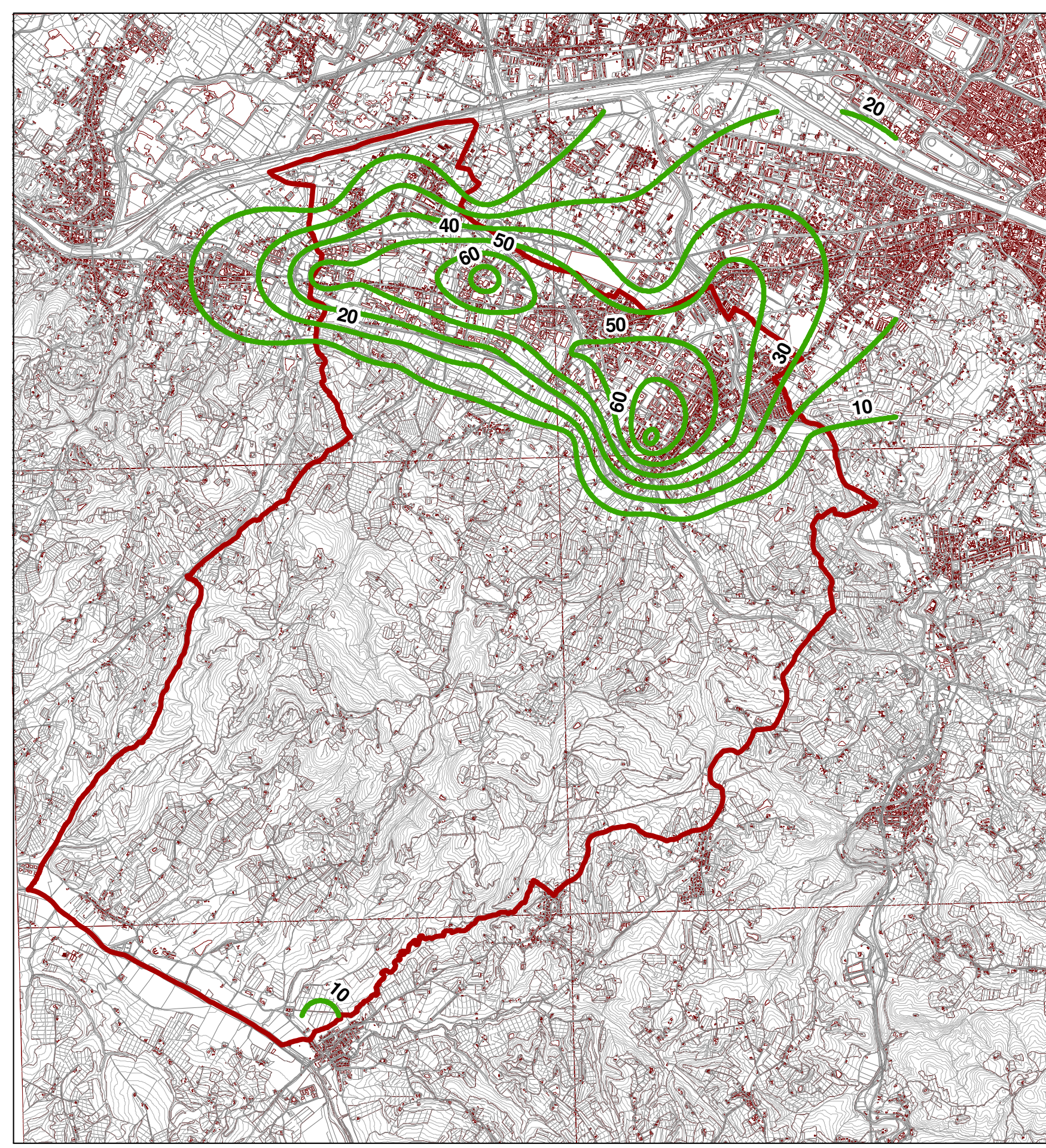


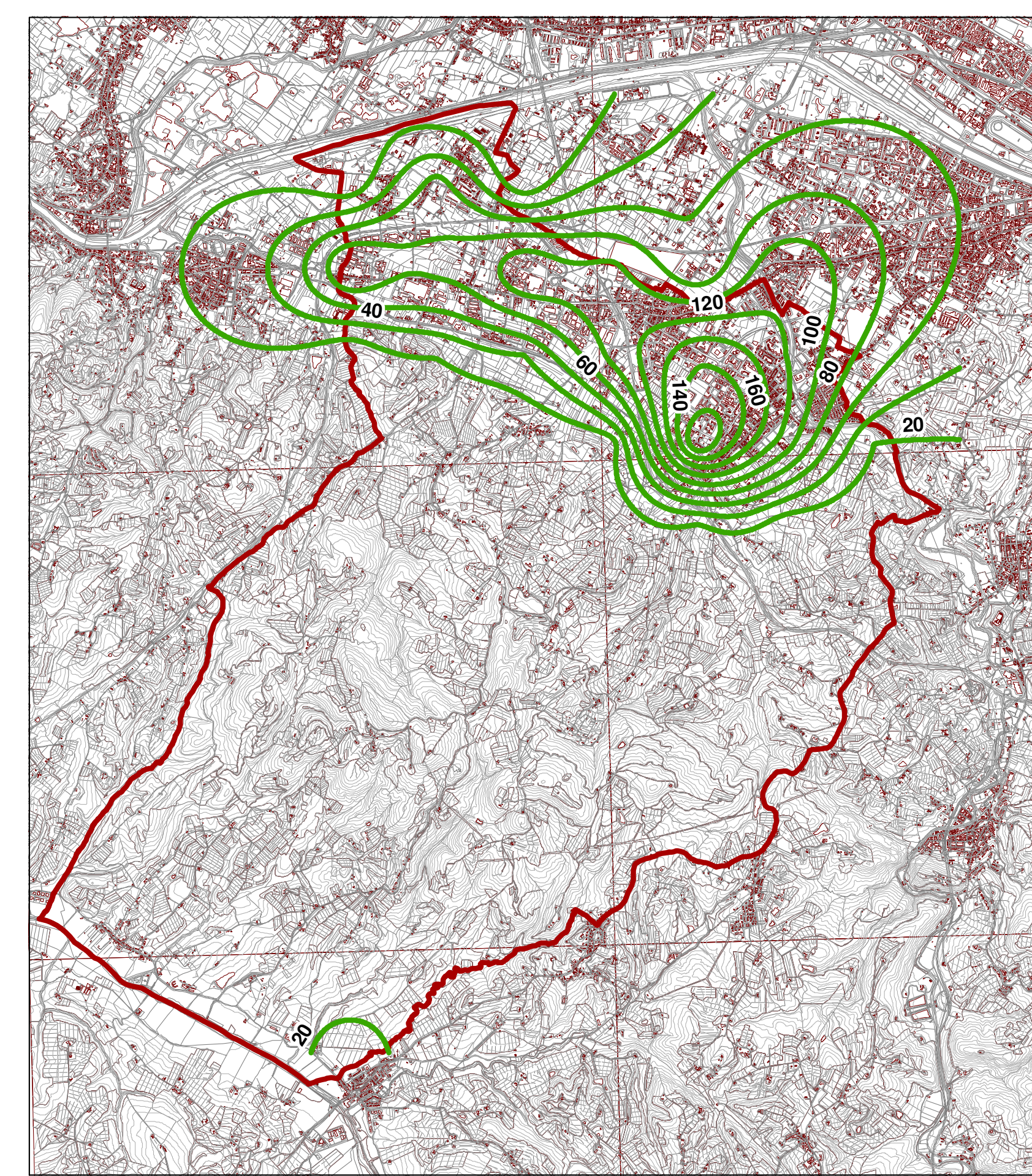
Stima emissioni di NOx (ossidi di azoto) da sorgenti diffuse (T/anno)

Inventario Regionale delle Sorgenti di Emissione (I.R.S.E.)



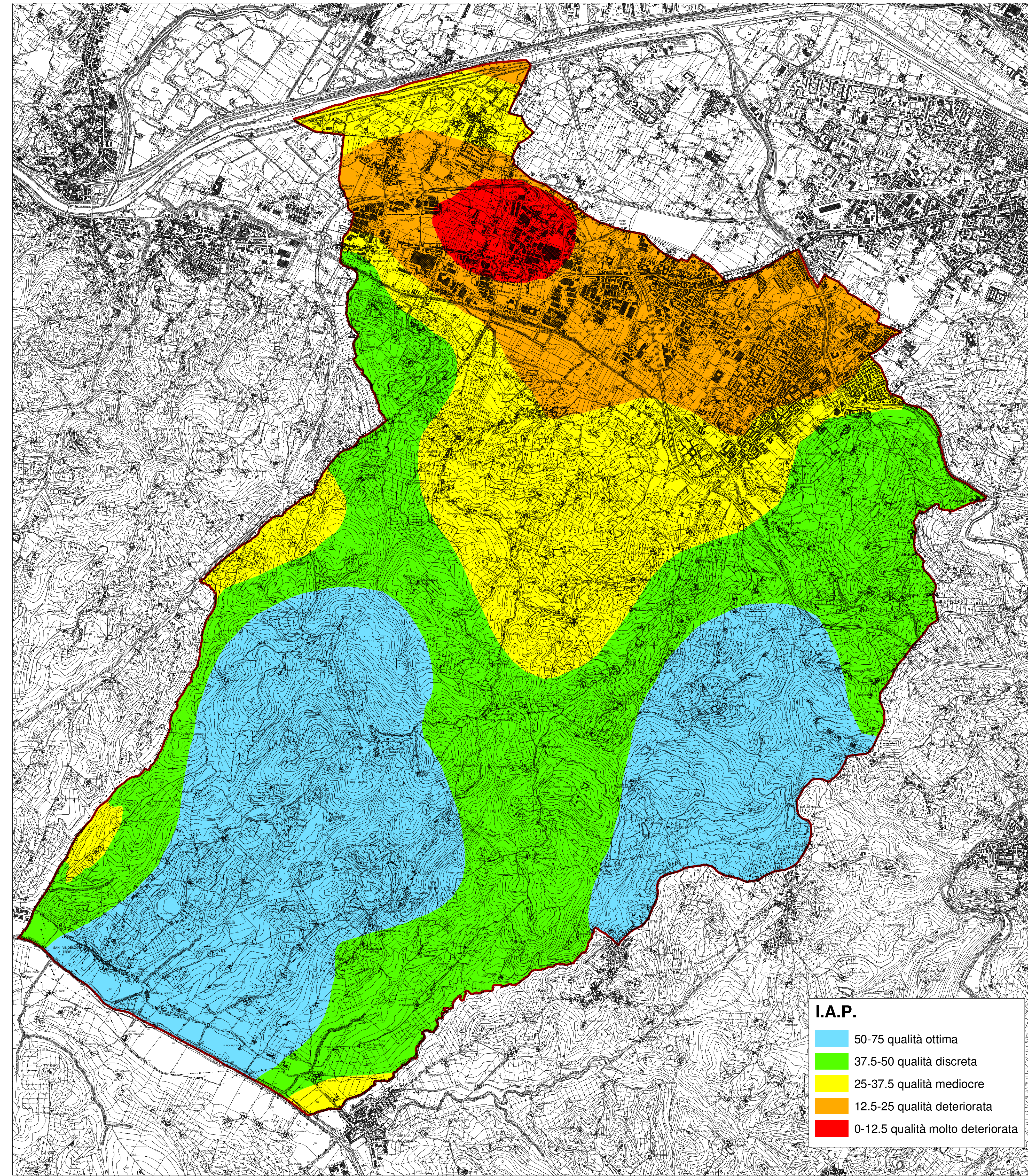
Stima emissioni di COV (composti organici volatili) da sorgenti diffuse (T/anno)

Inventario Regionale delle Sorgenti di Emissione (I.R.S.E.)



Biomonitoraggio lichenico: mappa della qualità dell'aria (I.A.P. : Index of Atmospheric Purity)

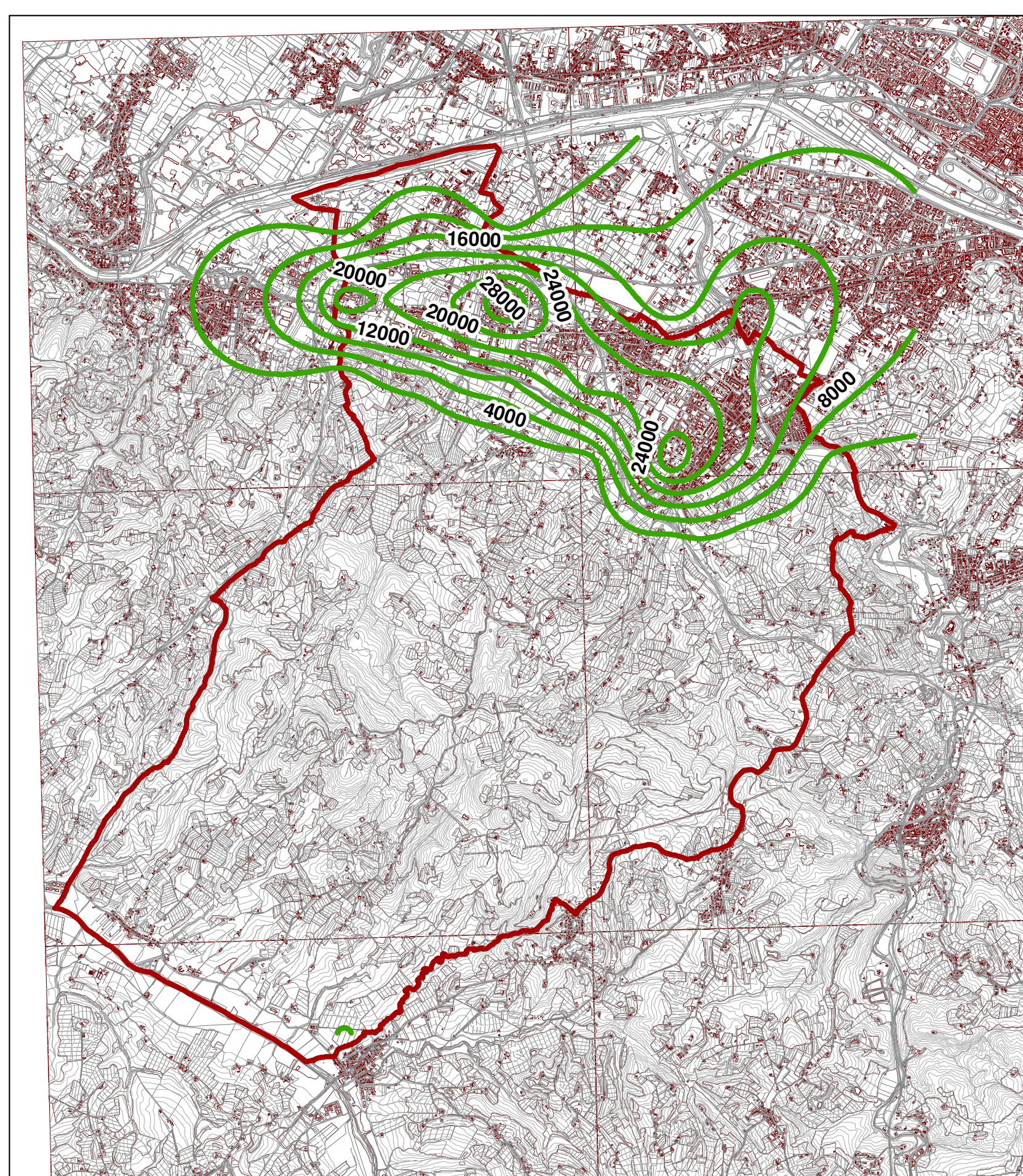
scala 1:20.000



I.A.P.
 50-75 qualità ottima
 37.5-50 qualità discreta
 25-37.5 qualità mediocre
 12.5-25 qualità deteriorata
 0-12.5 qualità molto deteriorata

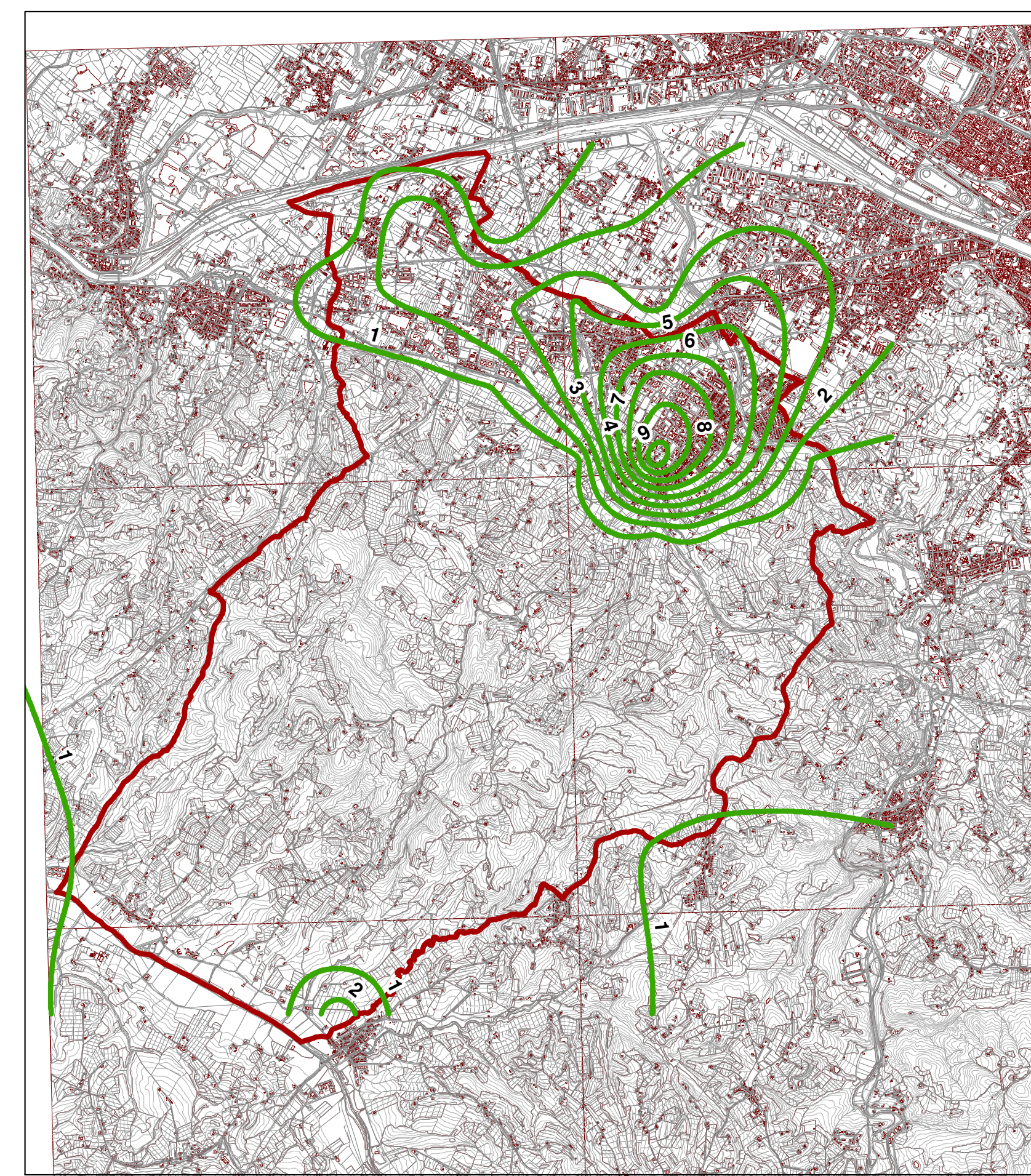
Stima emissioni di CO2 (anidride carbonica) da sorgenti diffuse (T/anno)

Inventario Regionale delle Sorgenti di Emissione (I.R.S.E.)

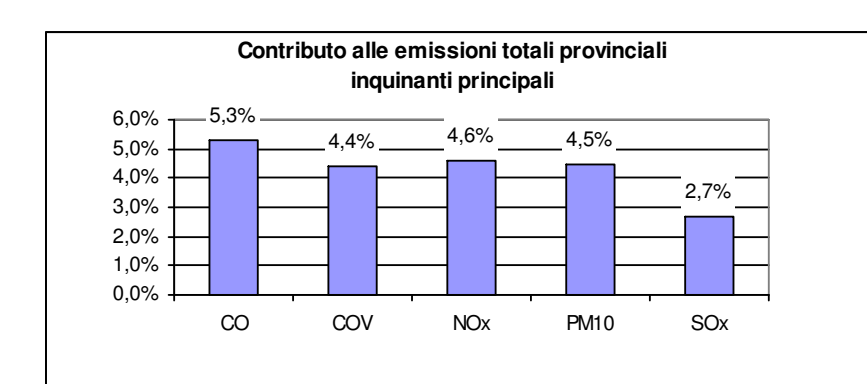


Stima emissioni di PM10 (polveri respirabili) da sorgenti diffuse (T/anno)

Inventario Regionale delle Sorgenti di Emissione (I.R.S.E.)

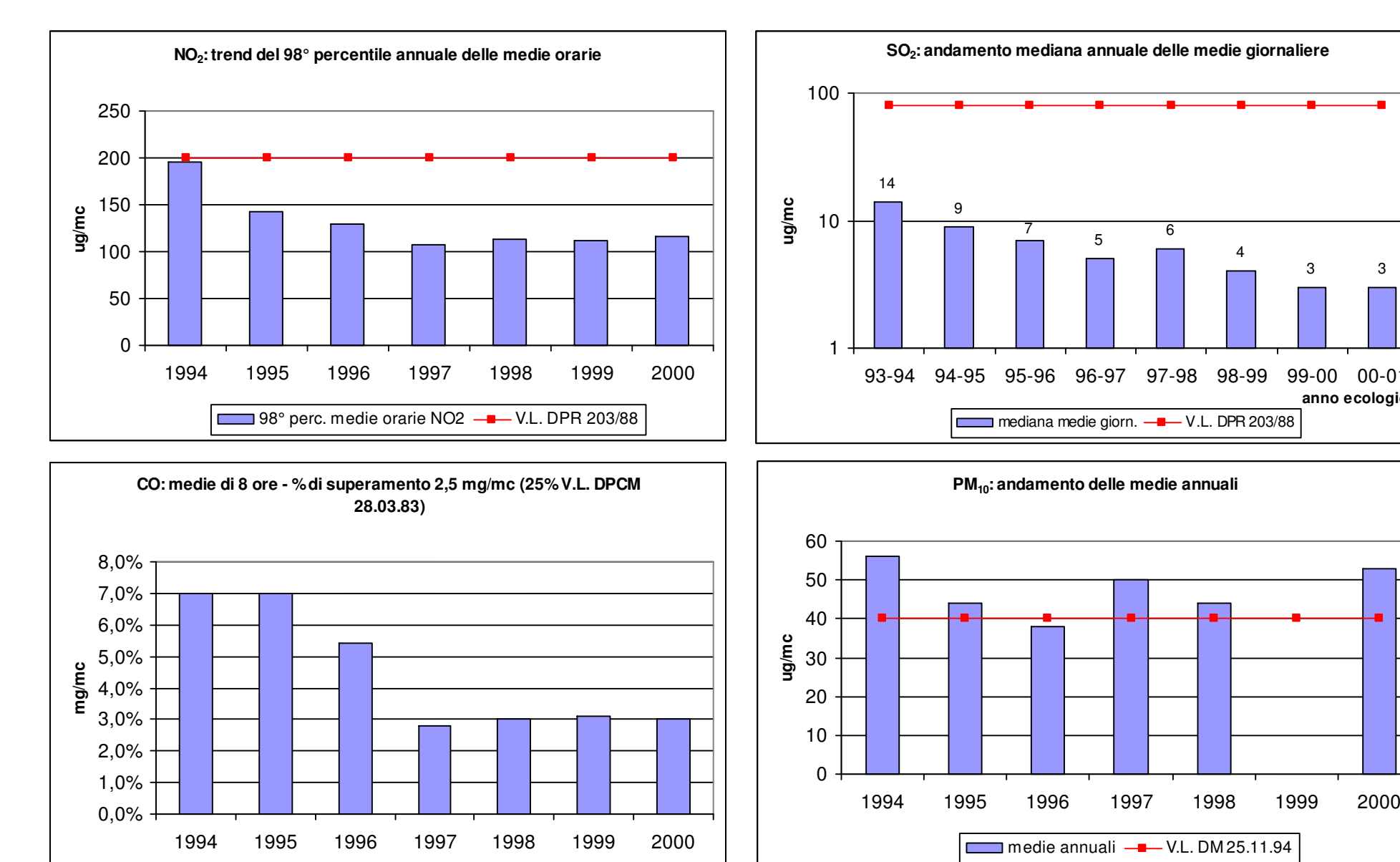


Emissioni totali annue dei principali inquinanti (dati I.R.S.E. - anno 1999)										
Comune di Scandicci	CO		COV		NOx		PM10		SOx	
	ton	registro	ton	registro	ton	registro	ton	registro	ton	registro
Comune di Scandicci	4474	3,2%	1567	3,2%	2322	1,9%	220	2,9%	104	0,1%
Provincia di Firenze	84073	22,8%	33316	21,8%	20243	22,4%	5219	21,8%	3004	8,1%
Regione Toscana	267462	100,0%	119111	100,0%	117050	100,0%	22851	100,0%	37198	100,0%



Emissioni totali annue di CO2 equivalente (dati I.R.S.E. - anno 1999)		
Comune di Scandicci	tonnanno	% totale regionale
Comune di Scandicci	288749	0,7%
Provincia di Firenze	734270	16,9%
Regione Toscana	43004351	100,0%

Dati di qualità dell'aria - Stazione di monitoraggio chimico P.za Matteotti (1993-2000) - Via Buozzi (2000-2001)



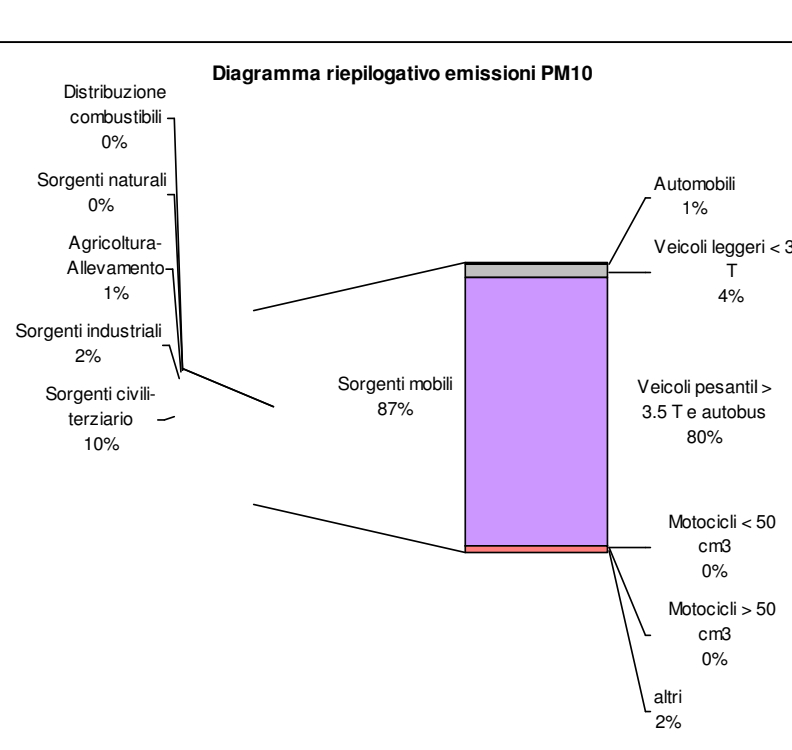
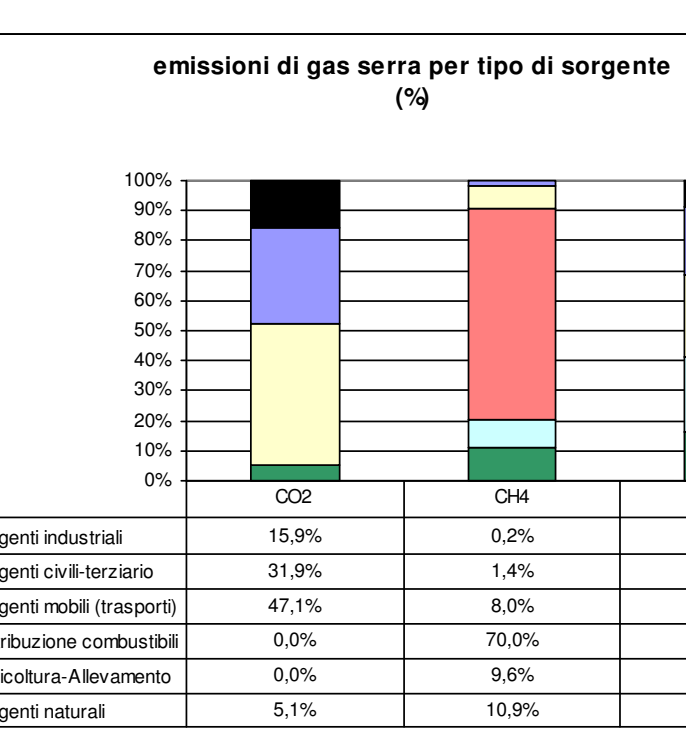
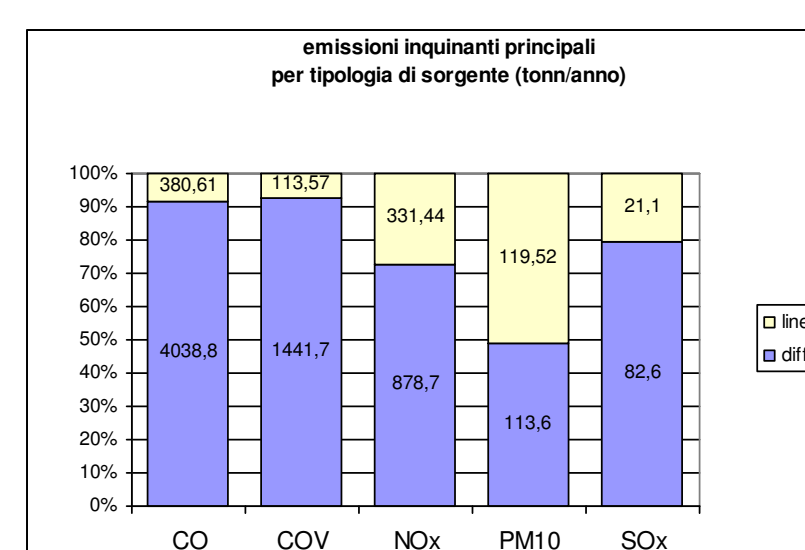
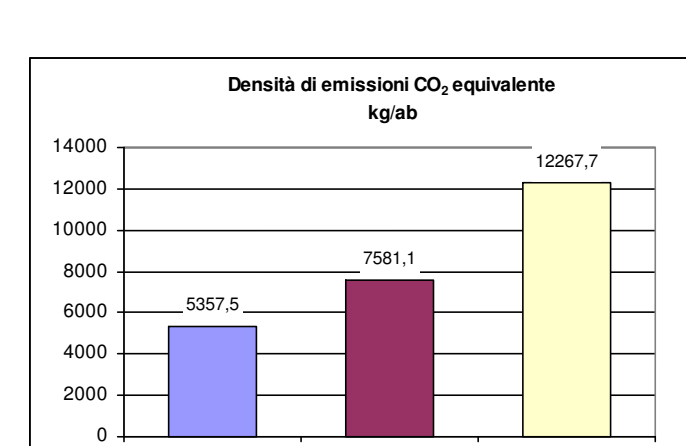
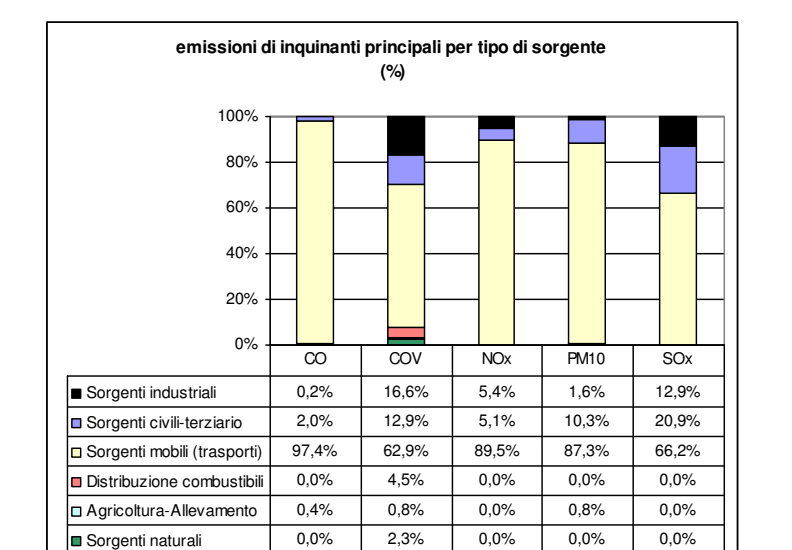
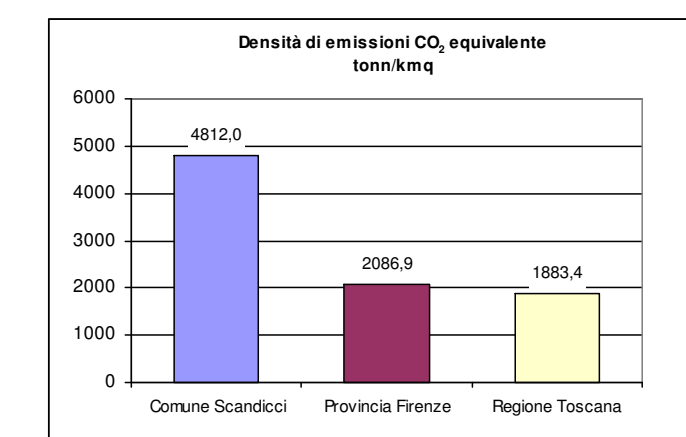
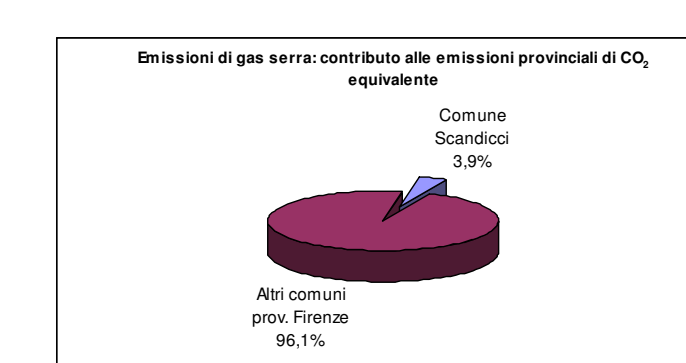
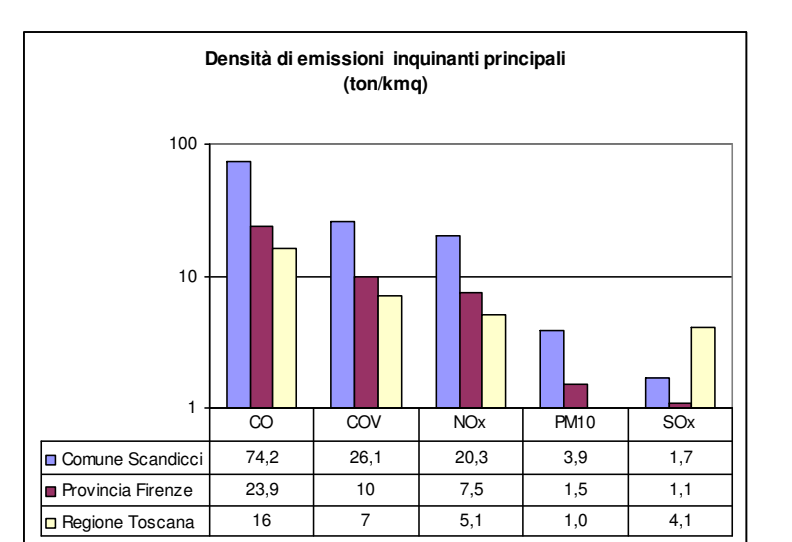
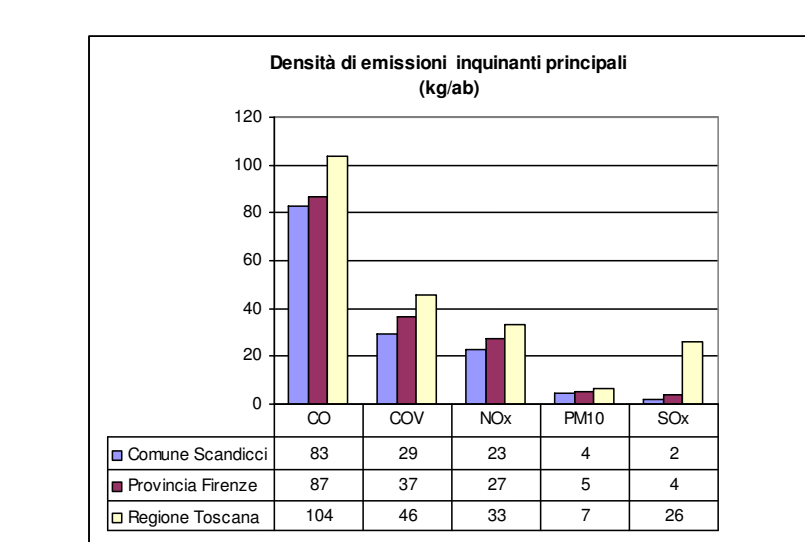
Classificazione ai fini della protezione della salute umana (D.G.R.T. 1486/91), ai sensi del D.M. 82/84/82 e della direttiva 2000/60/CE

Comune di Scandicci	CO	NOx	PM10	SO2	Ph	C6H6	O3
Scandicci	B	C	D	A	A	C	D

Legenda
 A: valori inferiori al valore limite od oltre alla valutazione superiore
 B: valori inferiori al valore limite ma superiori alla valutazione superiore
 C: superamento del valore limite ma non del relativo margine di tolleranza o superamento dell'obiettivo di qualità
 D: superamento del valore limite e relativo margine di tolleranza o superamento dell'obiettivo di qualità

Classificazioni ai fini della protezione della vegetazione, degli ecosistemi e dei materiali (D.G.R.T. 1486/91), ai sensi del D.M. 82/84/82 e di una proposta di direttiva comunitaria

Tipo di classificazione	Inquinante	Valore limite	Periodo medio	Data di rispetto	Classe
Classificazione ai fini della protezione degli ecosistemi	SO2	20 µg/m³	Anno civile e invernale (1.10e-31.03)	1907/91	A
Classificazione ai fini della protezione della vegetazione	NO2	30 µg/m³	Anno civile	1907/91	C
Classificazione ai fini della protezione dei materiali	O3	40 µg/m³	Medio annuale	2010	B



Emissioni da trasporti: ripartizione % sorgenti					
	CO	COV	NOx	PM10	SOx
Autotrasporti	14,7%	72,7%	92,8%	1,8%	26,2%
VEICOLI LEGGERI - 3,5 T	5,1%	2,2%	4,9%	4,2%	15,0%
VEICOLI PESANTI - 3,5 T E ALTIORI	5,1%	7,3%	36,9%	80,2%	50,2%
Motocicli - 50 cm³	2,5%	0,2%	0,3%	0,3%	0,2%
Motocicli - 50 cm³	14,1%	7,8%	0,8%	0,3%	1,3%
Altri	0,4%	1,1%	3,3%	2,2%	4,3%

Tavola n. Am 2
Dati ambientali: aria e inquinamento atmosferico
 Maggio 2004
 Scala 1:10.000

Il Sindaco:
 Giovanni Daddati

L'assessore urbanistico:
 Simone Ghini

Il responsabile del procedimento di formazione dell'invio P.R.G. progettato e coordinato dall'Ufficio di piano:
 Il dirigente del settore edilizio ed urbanistica
 Lorenzo Passi

Il garante dell'informazione:
 Claudio Barlesi

Contributi di settore:
 Il dirigente del settore opere pubbliche, manutenzione ed ambiente:
 Dario Ciccioli

Il dirigente del settore parchi e qualità della vita urbano:
 Andrea Morbelli

Servizio P.R.G. - pianificazione territoriale, edilizia pubblica:
 Alessandra Chizzotti, Tiziana Di Fiato, Caterina Fiorentini, Ivanna Moriconi, Chiara Rebon, Maria Laura Rossi

Contributi interistituzionali:
 Settore opere pubbliche, manutenzione ed ambiente
 Settore sviluppo economico
 Settore polizia municipale / ufficio traffico
 Settore sanificazione e affari legali / servizio patrimonio
 Settore servizi sociali educativi e culturali
 Servizio informatico comunale
 Servizio attività editorie
 Ufficio stampa

Consulenti:
 Gruppo di progetto:
 Coordinatore - Calisto Tanzi
 Collaboratori - Giovanni Allegretti, Diamante Bourloubine Young, Claudio Ciavarella, Alessandro Gaspari, Roberto Santoro, Camilla Penna, Chiara Spini, Iaria Scatari, Jacopo Zenti
 Tecnici - Elsa Caporali, Cristian Ciampi, Gabriella Grandone, Marco Trabacchi

Aspetti geologici:
 Pietro Accardi, G. Niccolai, Mico

Aspetti agronomici:
 Gianluca Gatti

Aspetti economici:
 Maura Lombardi

Aspetti sociologici:
 Annick Wagner

Aspetti orientamenti:
 Iaria Bacci

Aspetti infrastrutturali:
 Andrea Bacci

Aspetti comunitari urbanistico-edilizi:
 Antonio Bertone

Aspetti energetici:
 Paolo Meli, Francesco Bonaccelli, Marco Moschetti

Aspetti immobiliari:
 Gianfrancesco Scatari, ImmoBisoli S.r.l.

Aspetti giuridici:
 Natasa Galanga