

Tavola n. Am 1
Maggio 2004
E. Siodani, G. Cecchi, D. Dossati

Dati ambientali: la risorsa acqua
Scala 1:10.000

Gruppo di progetto:
Giuseppe Cecchi, Giancarlo Cecchi, Giancarlo Pala, Collaboratori: Giovanni Allegretti, Daniela Bordinone Young, Giulio Giovanni, Alessandra Guastini, Roberto Jemio, Carlo Perone, Chiara Santi, Sara Scatari, Isacco Zaff, Francesco Zili, Carlo Casarini, Cristian Carrini, Gabriella Granieri, Marco Trabardi

Aspetti geologici:
Pietro Riccioli, Nicoletta Mirco

Aspetti agronomici:
Giuliano Galli

Aspetti economici:
Adriano Lombardi

Aspetti sociologici:
Arnica Magyer

Aspetti ambientali:
Irene Bassi

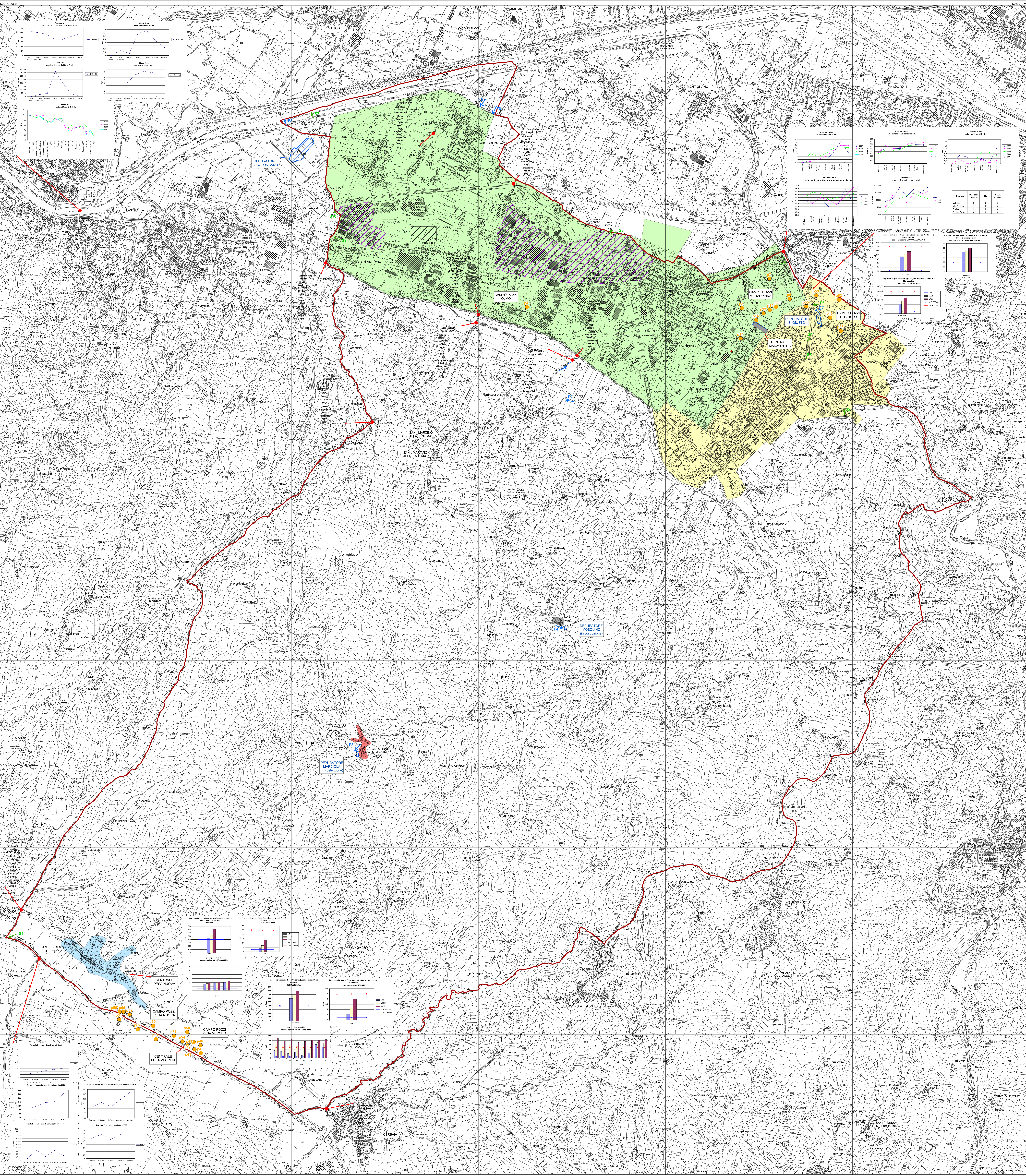
Aspetti infrastrutturali:
Andrea Bassi

Aspetti normativi urbanistico-edilizi:
Antonio Bartolucci

Aspetti emergenziali:
Stefano Berti, Francesco Barocci, Marco Maschini

Monitoraggio del mercato immobiliare:
Scandicci Immobiliare S.r.l.

Aspetti giuridici:
Nicola Galgano



DEPURAZIONE

■ Bacino afferente al depuratore di San Colombano
■ Bacino afferente al depuratore di San Giusto
■ Bacino afferente al depuratore di Ginestra Fiorentina
■ Bacino afferente al depuratore di Mosciano
■ Bacino afferente al depuratore di Mosciano
→ recapito finale scarico fognaio
→ scalmatore fognaio

Numerazione progressiva	Rivettore delle scariche	Località	Descrizione
F 1	Fosso campo, affluente del fosso Rialdi	S. Maria alla Palma	Collettore fognaio (fognaio misto) a servizio di un bacino di utenza di circa 500 ab. eq. non recipiente ad impianti di depurazione. In previsione intersezione e collettamento al depuratore consortile di S. Colombano.
F 2	Fosso campo, affluente del fosso Rialdi	Rialdi - Lonzanese/Via delle Frate	Collettore fognaio (fognaio misto) a servizio di un bacino di utenza di circa 120 ab. eq. non recipiente ad impianti di depurazione. In previsione intersezione e collettamento al depuratore consortile di S. Colombano.
F 3	Fosso campo, affluente del fosso di Seglia	S. Maria a Mareola	Collettore fognaio (fognaio misto) a servizio di un bacino di utenza di circa 125 ab. eq. In fase di appalto i lavori di realizzazione di un impianto di depurazione.
F 4	fosso campo, affluente del fosso di Mosciano	Mosciano	Collettore fognaio (fognaio misto) a servizio di un bacino di utenza di circa 60 ab. eq. In fase di appalto i lavori di realizzazione di un impianto di depurazione.
F 5	Dogaione	Badia a Settimo	Collettore fognaio di Via Mozza (verrà risanato nell'ambito del Piano Integrato di risanamento di Badia a Settimo - S. Colombano)
F 6	Dogaione	Badia a Settimo	Collettore fognaio di Via del Pelliccio (da Firenze) (verrà risanato nell'ambito del Piano Integrato di risanamento di Badia a Settimo - S. Colombano)
F 7	Greve	S. Giano	Scarico depuratore S. Giusto
F 8	Arno	S. Colombano	Scarico depuratore S. Colombano

Scaricatori di piena

Numerazione progressiva	Rivettore delle scariche	Località	Descrizione
S 1	Fiume Pesa	S. Vincenzo a Torri	Scaricatore di piena fognaio a servizio dell'abitato di S. Vincenzo a Torri, in deviazione sulla linea di adduzione al depuratore di Ginestra Fiorentina (limitatore di portata)
S 2	Torrente Greve	Via di Scandicci Aho	Scaricatore in sinistra idrografica, sul collettore fognaio recipiente alla centrale di sollevamento del depuratore di S. Giusto
S 3	Torrente Greve	Via Molin Nuovo	Scaricatore in sinistra idrografica, sul collettore fognaio recipiente alla centrale di sollevamento del depuratore di S. Giusto
S 4	Torrente Greve	Via Altone	Scaricatore della centrale di sollevamento del Depuratore di S. Giusto
S 5	Torrente Greve	Via dei Rossi	Scaricatore fognaio, in sinistra idrografica
S 6	Torrente Greve	Via del Ponte a Greve	Scaricatore fognaio, in destra idrografica
S 7	Arno	S. Colombano	Scaricatore di troppo pieno della centrale di sollevamento del depuratore di S. Colombano
S 8	Dogaione	Via del Pantano	Scaricatore della fognaio di Via Minervini
S 9	Fosso Stagno di Lestra a Signa	Capannucci	Scaricatore fognaio
S 10	Fosso Stagno di Lestra a Signa	Capannucci	Scaricatore fognaio

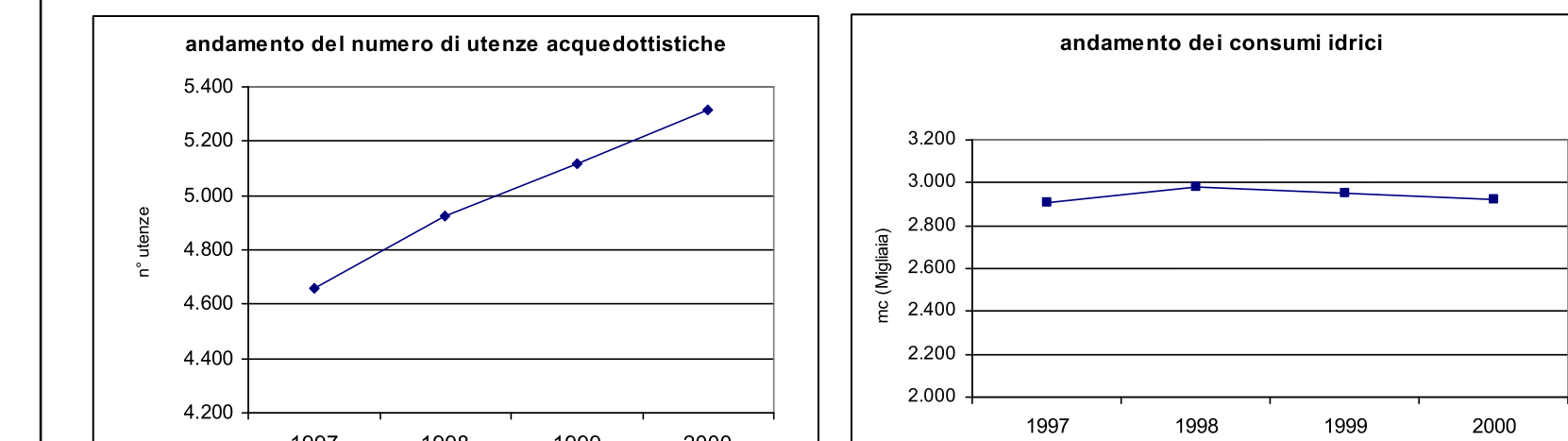
IMPACT DEPURAZIONE

Indice	Categoria	Valore	Descrizione
11	Indice globale	11	Indice globale
8	Indice ambientale	8	Indice ambientale
4	Indice economico	4	Indice economico
2	Indice sociale	2	Indice sociale
2	Indice culturale	2	Indice culturale
1	Indice politico	1	Indice politico
1	Indice gestionale	1	Indice gestionale
1	Indice di partecipazione	1	Indice di partecipazione

APPROVVIGIONAMENTI IDRICI

Prelevi e consumi acquedottistici

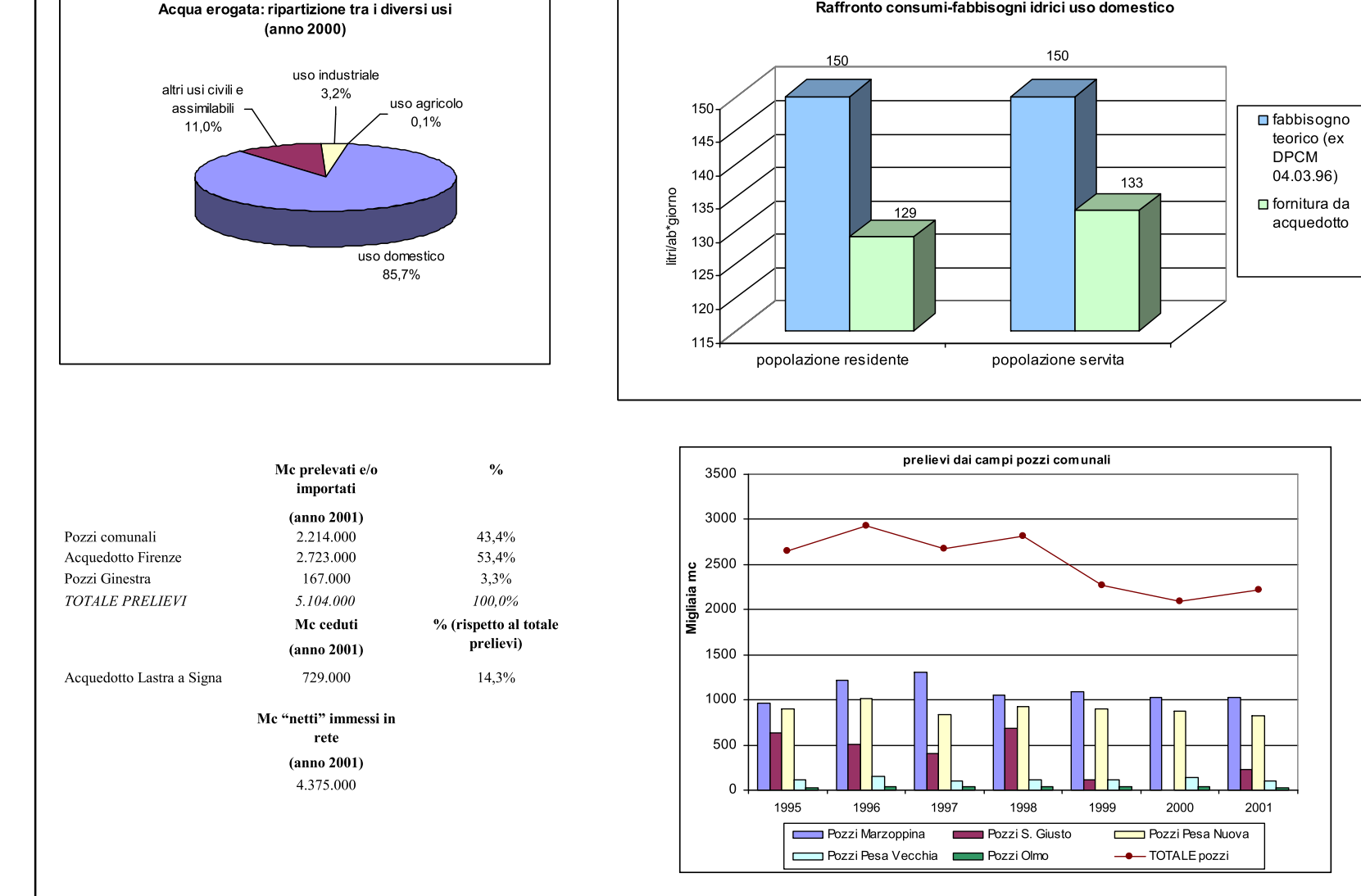
● Pozzo acquedottistico



% popolazione scinta (*)

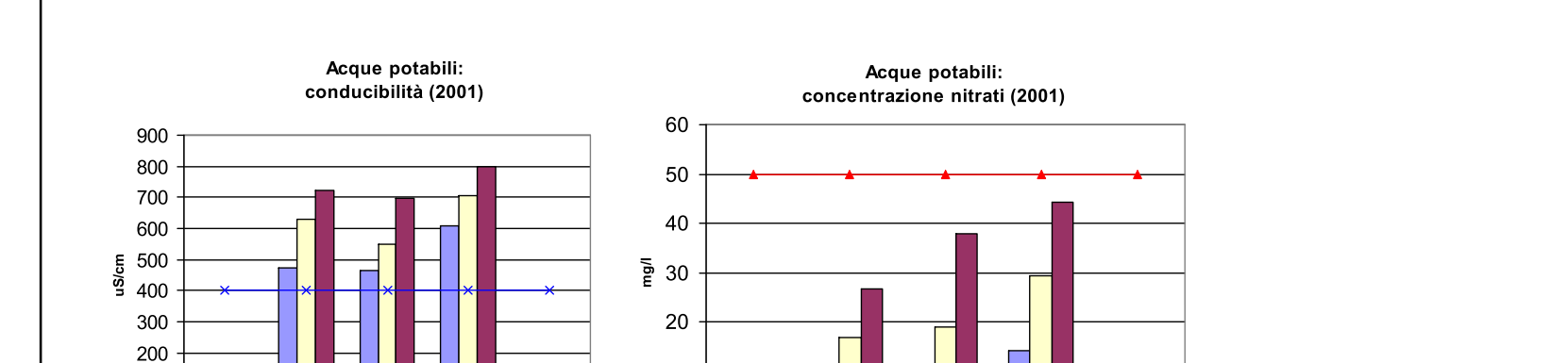
Anno	1997	1998	1999	2000
Consumo medio procapite riferito alla popolazione servita sulla base dei volumi fatturati	169,2	170,4	166,3	163,2

(*) riferito alla base dei dati di fatturazione



LIVELLI DI COPERTURA SERVIZI IDRICI (%)

Servizio	Copertura
Servizio Acquedotto	97,2%
Servizio Fognario	92,6%
Servizio Agiungitore	94,3%



Approvvigionamenti idrici autonomi

Tipologia	Potenza (kW)	Costo (€)
domestico + igienico-potabile	1462	61
domestico + irriguo	95	95
industriale	1730	29
agricolo	100	298
altrove	288	796
Totale	2667	2667

QUALITÀ ACQUE SOTTERRANEE

■ Area interessata da episodi di inquinamento della falda da organoclorurati

● Edifici non riscontrati allo stato attuale

■ Aggiornamenti cartografici speditivi