

Tavola n. Av 1

Carta della vegetazione

Maggio 2004

Scala 1:10.000

Il Sindaco
Giovanni Daddati

L'assessore all'urbanistica
Simone Crini

Il responsabile del procedimento di formazione
del nuovo P.R.G., progettista e coordinatore dell'ufficio
di piano:
L'ingegner del settore edilizio ed urbanistico
Lorenzo Fusi

Il dirigente dell'informazione:
Cristo Ruffini

Contributi di settore:
Il dirigente del settore opere pubbliche,
manutenzione ed ambiente:
Dante Cristofari

Il dirigente del settore parchi e qualità della
vita urbana:
Andrea Nannibacci

Servizio P.R.G., pianificazione territoriale, edilizia pubblica:
Alessandro Chiarini, Pamela Di Fazio, Gelonimo Fardelli,
Irene Montanari, Crista Ruffini, Sara Laura Ricci

Contributi interistituzionali:
Settore opere pubbliche, manutenzione ed ambiente
Settore sviluppo economico
Settore polizia municipale / ufficio traffico
Settore servizi sociali e altri servizi / servizio patrimonio
Settore servizi sociali educativi e culturali
Servizio informatica comunale
Servizio ufficio edilizio
Ufficio stampa

Consulenti:

Gruppo di progetto:
Coordinatore - Gianfranco Corbelli, Giancarlo Padoa
Collaboratori - Giovanni Allegretti, Daniela Borsari, Young
Giulia Giovannini, Alessandro Guzzetti, Roberto Lenti,
Carlo Perrone, Chiara Santi, Irena Scatena, Isacco Sarti,
Tiziana Sisti, Elisa Caspellari, Christian Ciampi,
Gabriella Grandieri, Marco Trabucchi

Aspetti geologici:
Piero Accolti G.E., Nicoletta Micco

Aspetti agronomici:
Gennaro Gallo

Aspetti economici:
Mauro Lombardi

Aspetti sociologici:
Anna Maglieri

Aspetti ambientali:
Irene Bacci

Aspetti infrastrutturali:
Andrea Bacci

Aspetti morfologici urbanistici-edilizi:
Arturo Berlanda

Aspetti energetici:
Studio S.M., Francesco Barozzi, Marco Moschetti

Monitoraggio del mercato immobiliare:
Sonarri Immobiliare S.r.l.

Aspetti giuridici:
Roberto Gallego

- Verde urbano
- Alberature stradali
- Culture erbacee agrarie
- Culture legnose agrarie
- Edificato
- Vegetazione riparia
- Laghi e bacini
- Incerti in progetto
- Fascia stradale e autostradale

Specie boschive

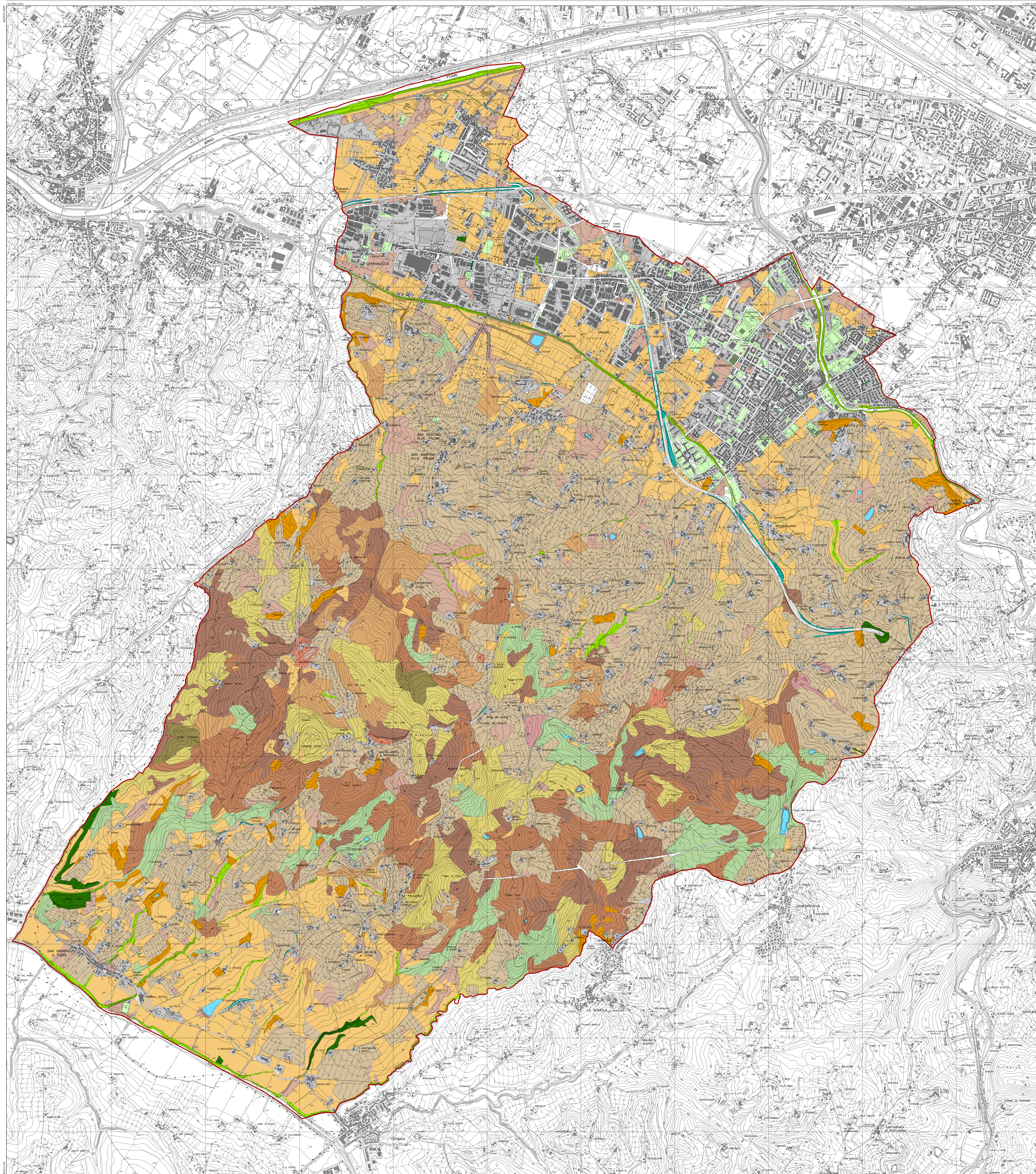
- cerro
- cerro e pino marittimo
- cerro e roverella
- castagno e pino marittimo
- cipresso
- cipresso e pino domestico
- leccio
- leccio e pino domestico
- leccio, pino domestico e pino marittimo
- pioppo, antano, salici

Edifici non riscontrabili allo stato attuale

Agglomeramenti cartografici speditivi

Carta della vegetazione

Scala 1:10.000



Carta della vegetazione

Scala 1:10.000

Carta della vegetazione

Scala 1:10.000

Carta della vegetazione

Scala 1:10.000

Carta della vegetazione

Scala 1:10.000

Carta della vegetazione

Scala 1:10.000