

Tabola n. FI 16 **Carta del reticolo idrografico delle acque pubbliche**

Maggio 2004

Scala 1:10.000

Il Sindaco
Giovanni Bossoli

L'assessore all'urbanistica
Simone Ghisli

Il responsabile del procedimento di formazione
del nuovo P.R.C., progettista e coordinatore dell'ufficio
di piano

Il dirigente del settore edilizia ed urbanistica
Lorenzo Paoletti

Il garante dell'informazione:
Cristina Rattazzi

Contributi di settore:

Il dirigente del settore opere pubbliche,
manutenzione ed ambiente:

Dario Ciccocioppo

Il dirigente del settore parchi e qualità della
vita urbana:

Andrea Mantiello

Servizio P.R.C., pianificazione territoriale, edilizia pubblica:

Alessandra Chiarantini, Irene Di Rada, Geltrude Ruscetti,
Irene Montanari, Cinzia Rettori, Maria Laura Rossi

Contributi interattoriali:

Settore opere pubbliche, manutenzione ed ambiente

Settore sviluppo economico

Settore edilizia municipale / ufficio tecnico

Settore servizi cultura e affari legali / servizio patrimonio

Settore servizi sociali educative e culturali

Servizio informatica comunale

Servizio attività edilizia

Ufficio stampa

Consulenti:

Gruppo di progetto:
Cassidini - Giallonardo Ghisli - Giancarlo Pata
Collaboratori - Giovanni Allegretti, Diamante Bourboise Young,
Claudio Giovannini, Alessandro Gualdrini, Roberto Lamberti,
Carlo Pirelli, Chiara Santini, Rita Scatena, Luciano Zilli,
Tiziana F. Bisi, Cappelloni, Cristian Ciampi,
Giovanni Giannini, Marco Trabacchi

Aspetti geologici:

Piero Accorci, Gi. Niccolò Mirco

Aspetti agronomici:

Gianluca Gali

Aspetti economici:

Massimo Lombardi

Aspetti sociologici:

Arnica Wagner

Aspetti ambientali:

Luigi Rossi

Aspetti infrastrutturali:

Andrea Bacci

Aspetti normativi urbanistico-edilizi:

Antonio Benvenuti

Aspetti energetici:

Studio BEM - Francesco Barocci, Marco Moschetti

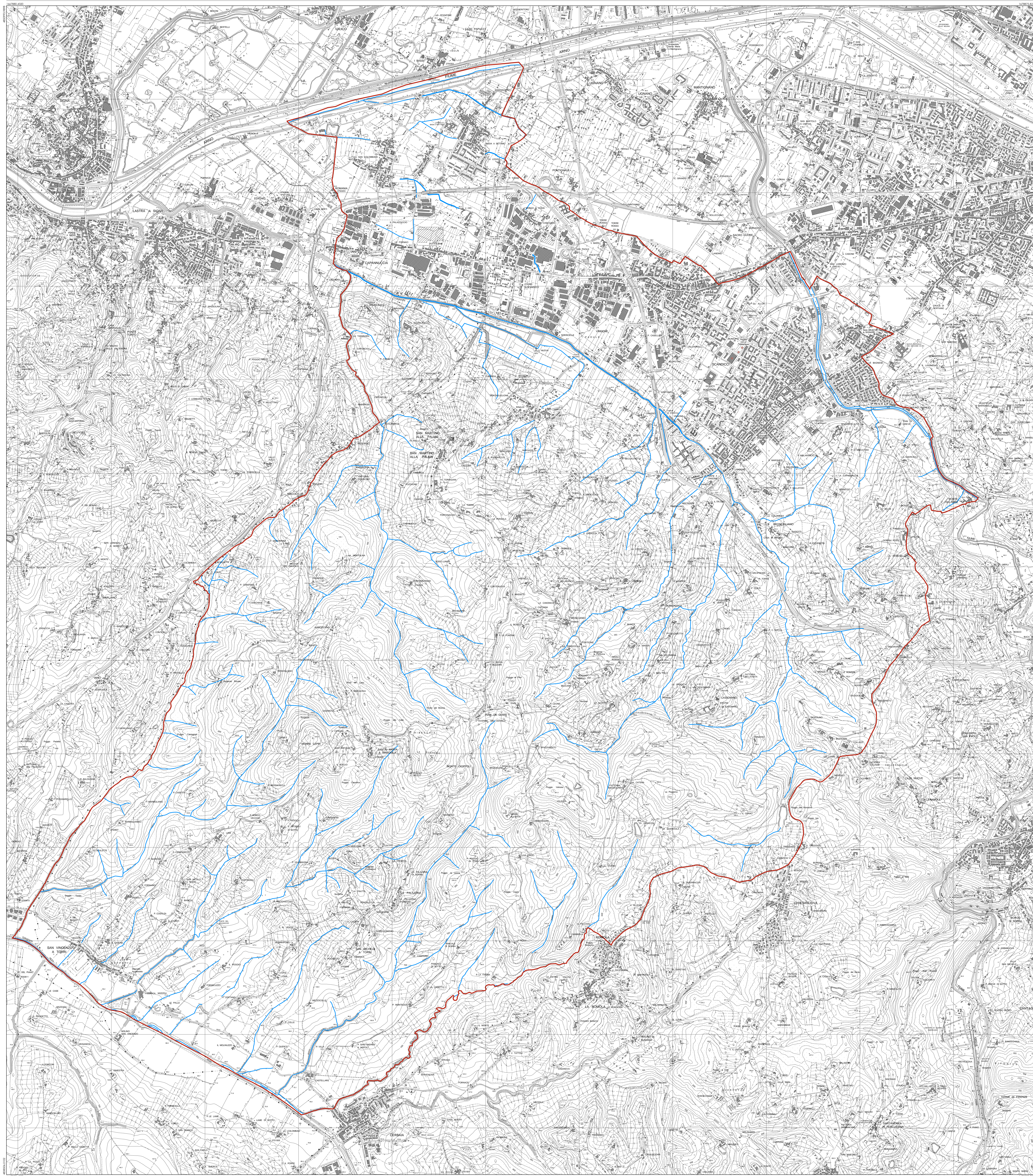
Monitoraggio del mercato immobiliare:

Scandicci Immobiliare S.r.l.

Aspetti giuridici:

Nadia Giannini

Corse d'acqua soggette al testo unico sulle opere pubbliche
(Regio Decreto 523 del 1904)



Edifici non riscontrabili allo stato attuale
Aggiornamenti cartografici speditivi