

Tavola n. FI 5 **Carta idrogeologica**

Maggio 2004

Scala 1:10.000

Il Sindaco
Giovanni Daddati

L'assessore all'urbanistica
Simone Ghini

Responsabile del procedimento di formazione
del nuovo P.R.C., progettista e coordinatore dell'ufficio
di piano:
Il dirigente del settore edilizia ed urbanistica
Lorenzo Poggi

Il garante dell'informazione:
Ciro Lettieri

Contributi di settore:

Il dirigente del settore opere pubbliche,
manutenzione ed ambiente:
Dario Cristofari

Il dirigente del settore parchi e qualità della
vita urbana:
Andrea Martellucci

Servizio P.R.C., pianificazione territoriale, edilizia pubblica:
Alessandro Chiarini, Pamela Di Felice, Gasparella Rinaldi,
Nadia Moraboni, Cirio Raffai, Maria Laura Rossi

Contributi interistituzionali:

Servizio opere pubbliche, manutenzione ed ambiente
Settore sviluppo economico
Settore polizia municipale / ufficio traffico
Settore onnicultura e affari legali / servizio patrimonio
Settore servizi sociali educativi e culturali
Servizio informatico comunale
Servizio attività edilizia
Ufficio stampa

Consulenti:

Gruppo di progetto:
Coordinatori: Gianfranco Caselli, Giancarlo Padoa
Collaboratori: Giovanni Aliberti, Diamante Boutique Young
Galeo Giovanni, Alessandro Calosci, Roberto Lorenzi,
Carla Perone, Chiara Santi, Iaria Scattari, Jacopo Sani
Ingegneri: Rita Capponetti, Cristian Ciampi,
Gabriella Granatieri, Marco Trabucchi

Aspetti geologici:
Piero Accardi, G. Nicoletta Nica

Aspetti idrogeologici:
Giulio Gali

Aspetti economici:
Maurizio

Aspetti urbanistici:
Antonio Magnani

Aspetti ambientali:
Iaria Sani

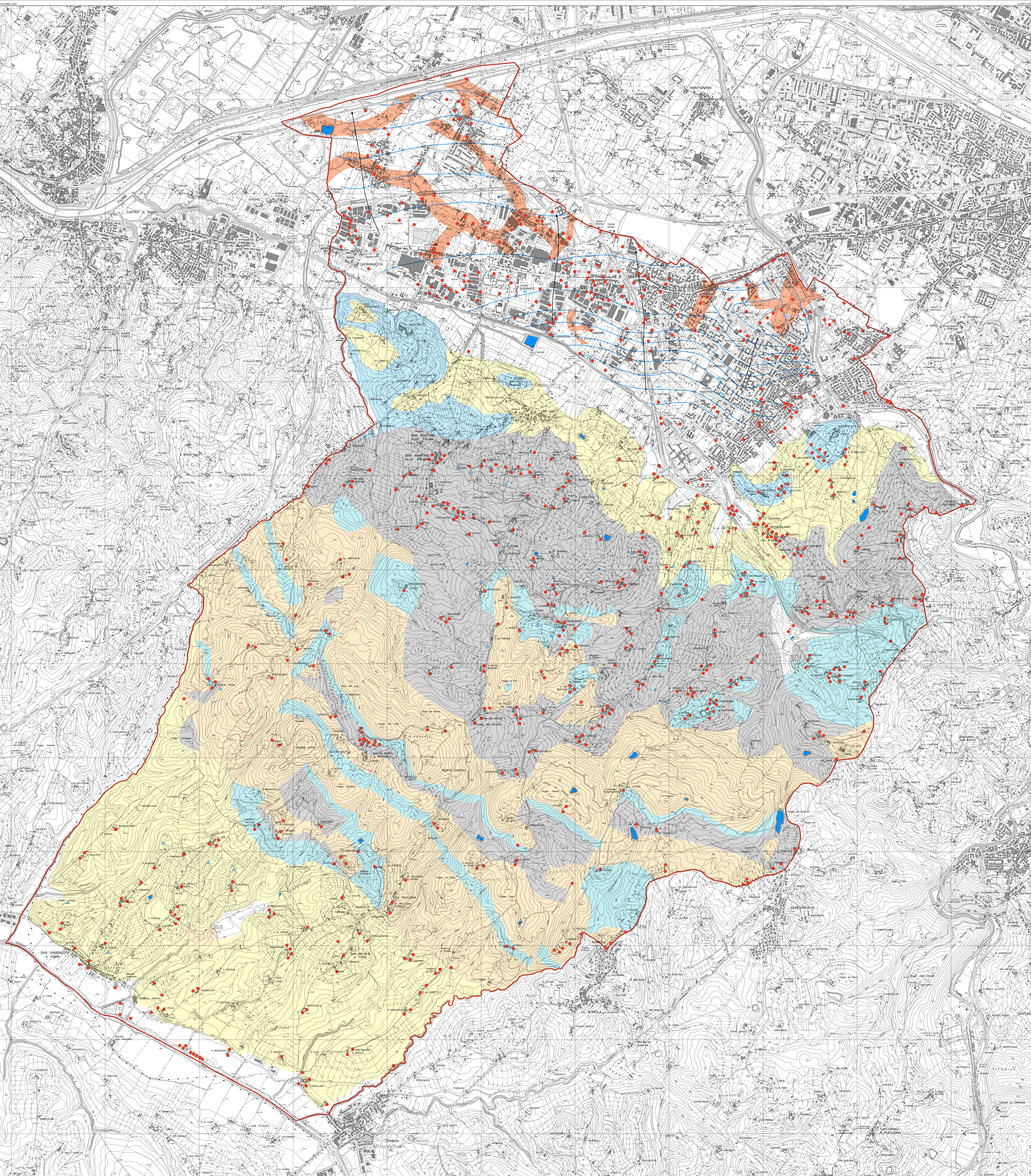
Aspetti infrastrutturali:
Andrea Bocci

Aspetti normativi urbanistico-edilizi:
Antonio Bertolotti

Aspetti energetici:
Studio B.M., Francesco Barocelli, Marco Moschetti

Monitoraggio del mercato immobiliare:
Somar Immobiliare S.r.l.

Aspetti giuridici:
Nadia Girolamo



- Unità permeabile per porosità con permeabilità estremamente variabile sia in senso orizzontale che verticale, da basso a medio-alto. Produttività idrica da media ad elevata. (a)
- Unità a permeabilità mista per porosità e per fratturazione con permeabilità da bassa a media. Produttività idrica da bassa a media. (Pcg, Pcp S, P, VV8, V9)
- Unità permeabile per fratturazione con permeabilità elevata. Produttività idrica da media ad elevata. (a)
- Unità permeabile per fratturazione con permeabilità media. Produttività idrica media. (mg, as, p)
- Unità permeabile per fratturazione con permeabilità bassa. Produttività idrica da bassa a media. (f5, mPl, bn)
- Unità praticamente impermeabile. Produttività idrica da scarsa a nulla. (c, c', sp, IVR)
- Pozzi
- Sorgenti
- Invasi
- Traccia di paleovalle
- Isoipnezometrica in m s.l.m.
- Principali direzioni di deflusso idrico sotterraneo

Edifici non riscontrabili allo stato attuale
Aggiornamenti cartografici speditivi