

**Periodizzazione dei tessuti urbanistico-edilizi**

Tavola n. Mo 1

Scala 1:10.000

Maggio 2004

Il Sindaco:  
Giovanni Dobbal

L'assessore all'urbanistica:  
Simone Cini

Responsabile del procedimento di formazione  
del nuovo P.R.C., progettista e coordinatore dell'ufficio  
di piano:  
Il dirigente del settore edilizia ed urbanistica:  
Lorenzo Focci

Il garante dell'informazione:  
Crista Reitor

Contributi di settore:  
Il dirigente del settore opere pubbliche,  
manutenzione ed ambiente:  
Dario Ciacchi

Il dirigente del settore parchi e qualità della  
vita urbana:  
Andrea Martellacci

Servizio P.R.G., pianificazione territoriale, edilizia pubblica:  
Alessandro Chianelli, Pamela Di Fabio, Gaetano Fabbelli,  
Irene Montanari, Crista Reitor, Maria Laura Rossi

Contributi interistituzionali:  
Settore opere pubbliche, manutenzione ed ambiente  
Settore sviluppo economico  
Settore polizia municipale / ufficio traffico  
Settore sanocultura e affari legali / servizio patrimonio  
Settore servizi sociali educativi e culturali  
Servizio informatico comunale  
Servizio attività edilizie  
Ufficio stampa

Consulenti:  
Gruppo di progetto:  
Coordinatori: Gianfranco Cavelli, Giancarlo Pabini  
Collaboratori: Giovanni Alegrini, Diamante Ruffinini, Young  
Sala Giovanni, Alessandra Guadagni, Roberto Lenzi,  
Cristina Perini, Chiara Sini, Ileana Scatoni, Scippo Zilli,  
Stefano, Elio Caparelli, Cristian Caparelli,  
Gabriella Grandolini, Marco Trabasso

Aspetti geologici:  
Piero Accetti GI, Nicoletta Neco

Aspetti agronomici:  
Giulio Gali

Aspetti economici:  
Mauro Lombardi

Aspetti sociologici:  
Annick Magner

Aspetti ambientali:  
Irene Sodi

Aspetti infrastrutturali:  
Andrea Ricci

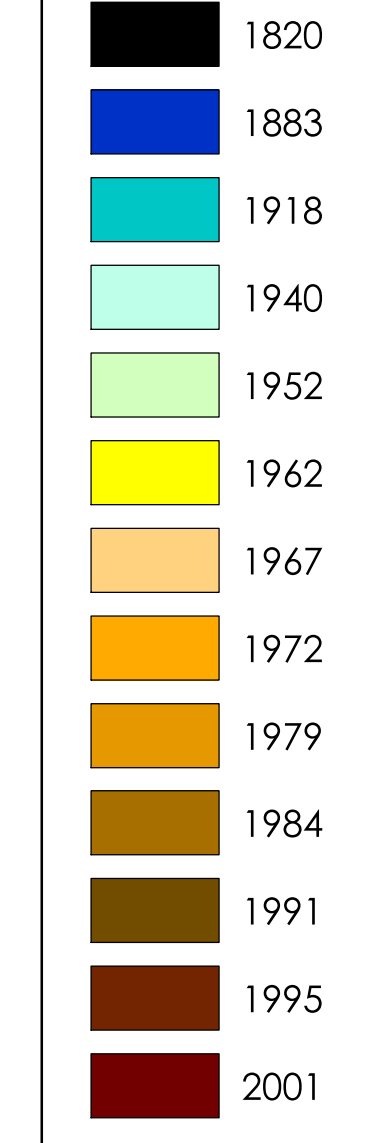
Aspetti normativi urbanistico-edilizi:  
Antonio Santoni

Aspetti energetici:  
Dario Ben - Francesco Barocelli, Marco Moschini

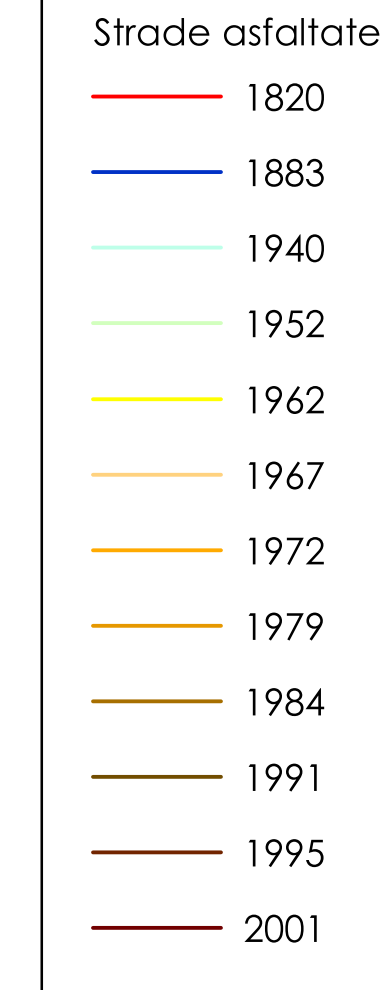
Montaggio del mercato immobiliare:  
Sereni Immobiliare S.r.l.

Aspetti giuridici:  
Natale Gallego

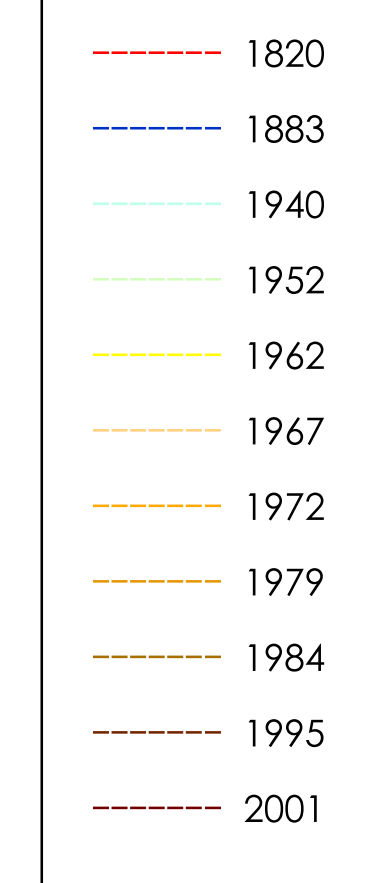
**Dalozione degli edifici**



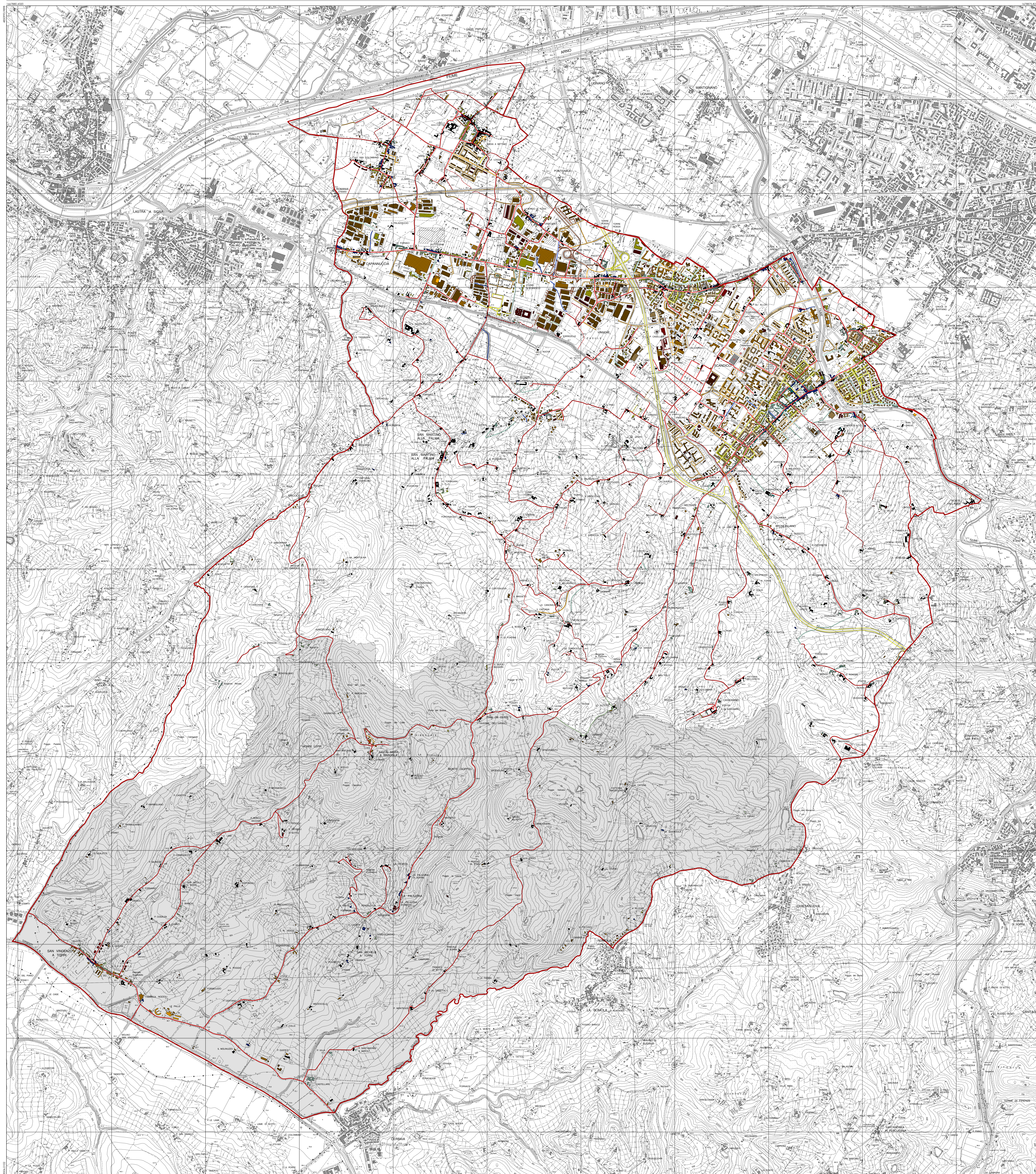
**Dalozione degli assi viari**



**Dalozione degli assi viari**



Area non coperte da catasto d'impianto



**Fonti:** Catasto Iorinese, 1820; Istituto Geografico Milione, Carta d'Italia 1:25.000, 1883; 1918; Istituto Geografico Milione, Carta d'Italia 1:25.000, 1942; Amministrazione provinciale di Firenze, carta tecnica 1:10.000, 1962; Amministrazione comunale di Scandicci, carta tecnica 1:5.000, 1967; Amministrazione comunale di Scandicci, carta tecnica 1:2.000, 1972; 1979; Amministrazione regionale della Toscana, carta tecnica regionale 1:5.000, 1984; Amministrazione regionale della Toscana, carta tecnica regionale 1:2.000, 1991; Amministrazione comunale di Scandicci, carta tecnica 1:5.000, 1995; Amministrazione regionale della Toscana, carta tecnica regionale 1:10.000, 2001.

\* Edifici non riscontrabili allo stato attuale  
 Aggiornamenti cartografici spediti