

Tavola n. Mo 4

Servizi e attrezzature collettive

Maggio 2004

Scala 1:10.000

Il Sindaco  
Giovanni Daddati

Il assessore all'urbanistica  
Simone Ghisli

Il responsabile del procedimento di formazione del Nuovo P.R.G., progettista e coordinatore dell'ufficio di piano:  
Il dirigente del settore edilizio e urbanistico  
Lorenzo Pazzi

Il garante dell'informazione:  
Cinzia Pardini

Contributi di settore:  
Il dirigente del settore opere pubbliche, manutenzione ed ambiente:  
Dario Cicalini

Il dirigente del settore parchi e qualità della vita urbana:  
Andrea Marchitelli

Servizio P.R.G., pianificazione territoriale, edilizia pubblica:  
Alessandra Chionetti, Palma Di Palo, Caterina Fioravanti,  
Isabella Montanari, Crista Ferraro, Anna Laura Rossi

Contributi interistituzionali:  
Settore opere pubbliche, manutenzione ed ambiente  
Settore sviluppo economico  
Settore polizia municipale / ufficio traffico  
Settore civico-culturale e affari legali / servizio patrimonio  
Settore servizi sociali educativi e culturali  
Servizio informatica comunale  
Servizio attività edilizia  
Ufficio stampa

Consulenti:  
Gruppo di progetto:  
Coordinatore: Gianfranco Girelli, Giancarlo Padoa  
Collaboratori: Giovanni Alghetti, Barbara Bolognina Young,  
Giulia Giovannini, Alessandra Guaspari, Roberto Luzzato,  
Carla Ferrero, Chiara Sarti, Fabio Scatena, Isacco Sarti,  
Tiziana Viti, Elia Cappellari, Christian Ciampi,  
Gabriella Gianoloni, Ivano Pozzani

Aspetti geologici:  
Piero Accardi G.L. Nicotello Micco

Aspetti ingegneristici:  
Gianluca Gallo

Aspetti economici:  
Mauro Lombardi

Aspetti sociologici:  
Anna Wagner

Aspetti ambientali:  
Rita Bardi

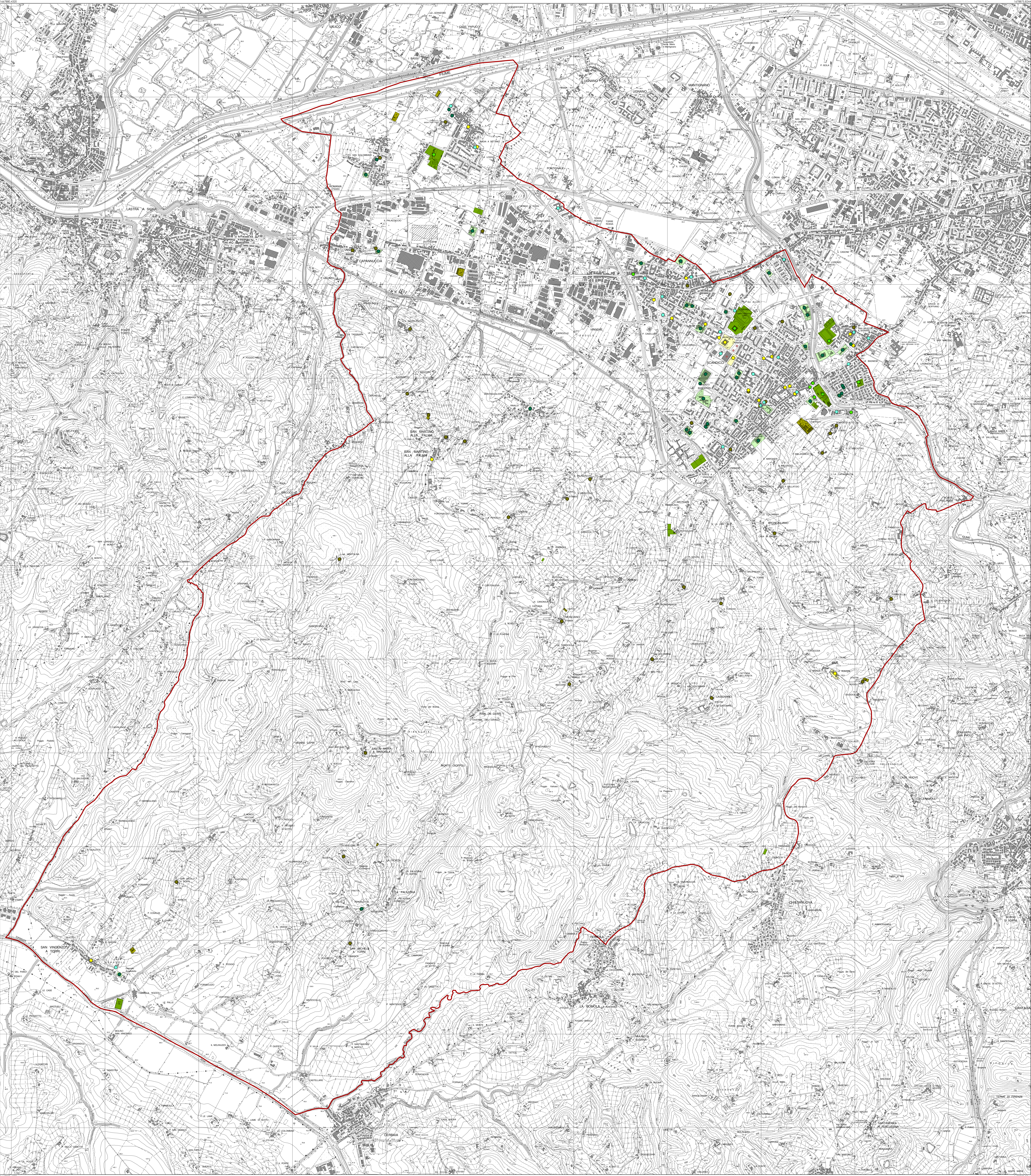
Aspetti infrastrutturali:  
Andrea Bacci

Aspetti normativi urbanistico-edilizi:  
Antonio Berante

Aspetti energetici:  
Studio BSM - Francesco Barocelli, Marco Moschini

Aspetti giuridici:  
Monitoraggio del mercato immobiliare:  
Scandicci Immobiliare S.r.l.

Aspetti giuridici:  
Servizio attività edilizia  
Natalia Galleggio



- Edifici sanitari
- Edifici sportivi
- Edifici scolastici
- Edifici d'interesse comune
- Edifici religiosi
- Verde sportivo
- Verde scolastico
- Aree d'interesse comune
- Verde cimiteriale

★ Edifici non riscontrabili allo stato attuale

▨ Aggiornamenti cartografici speditivi