

Tavola n. Pr.2 Relazioni fra caratteri geomorfologici e struttura insediativa storica

Maggio 2004

Scala 1:10.000

Il Sindaco
Giovanni Daddati

L'assessore all'urbanistica
Simone Ghini

Responsabile del procedimento di formazione del nuovo P.R.G., progettista e coordinatore dell'Ufficio di piano
Dario Cristofari

Il dirigente del settore edilizia e urbanistica
Lorenzo Fissi

Il gestore dell'informazione:
Cristina Rettori

Contributi di settore:
Il dirigente del settore opere pubbliche, manutenzione ed ambiente:
Dario Cristofari

Il dirigente del settore parchi e qualità della vita urbana:
Andrea Manacchini

Servizio P.R.G., pianificazione territoriale, edilizia pubblica:
Alessandra Chiaruffi, Pamela Di Raddo, Geltrude Fontelli, Marina Montanari, Cristina Rettori, Maria Laura Rossi

Contributi interistituzionali:
Settore opere pubbliche, manutenzione ed ambiente
Settore sviluppo economico
Settore polizia municipale / ufficio traffico
Settore servizi sociali e affari legali / servizio patrimonio
Settore servizi sociali, educativi e culturali
Servizio informatica comunale
Servizio ufficio edilizia

Consiglieri:
Gruppo di progetto:
Coordinatori: Gianfranco Gorelli, Giancarlo Padoa
Collaboratori: Caterina Allegretti, Beatrice Young D'Amore,
Alessandra Guadagni, Camilla Perone, Chiara Santini,
Irene Scattolon, Jacopo Biffi
Riconfermati: Elio Casperelli, Christian Ciampi,
Caterina Garofalo, Roberto Lembo, Marco Traboldi

Aspetti geomorfologici:
Piero Accolti Gil, Nicoletta Mico

Aspetti agronomici:
Claudio Gatti

Aspetti economici:
Mauro Lombardi

Aspetti sociologici:
Andrea Muggeri

Aspetti urbanistici:
Mario Badii

Aspetti infrastrutturali:
Andrea Ricci

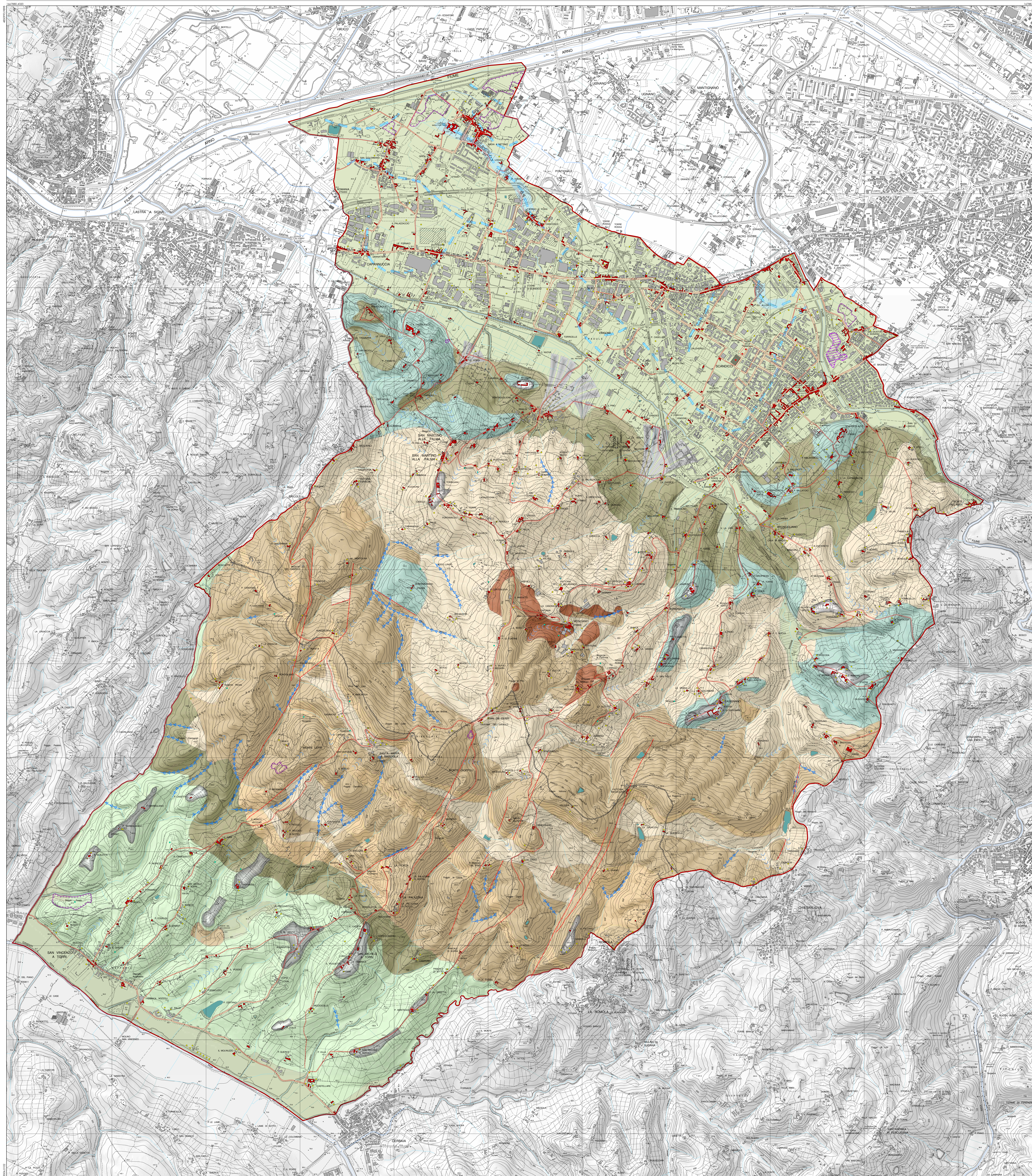
Aspetti semiotici urbanistico-edilizi:
Antonio Bertante

Aspetti energetici:
Stefano Melli, Francesco Barozzi, Marco Moschetti

Aspetti semiotici urbanistico-edilizi:
Antonio Bertante

Aspetti storici:
Maurizio del Prete, Roberto Traboldi

Aspetti giuridici:
Nadia Galogato



Principali strade presenti nel 1880
Edifici presenti nel 1940

----- Crinale principale
 ----- Crinale secondario
 --- Faglie
 --- Cave antiche colmate
 --- Cave antiche
 --- Conoidi di deiezione
 --- Pianori sommitali

→ Fiume estinto
 --- Paleovalle
 --- Acque di valle, conca
 --- Acque di ruscellamento
 ● Pozzi
 ● Sorgenti

Formazioni ad arenarie prevalenti (macigno, pietratoso, a di m. Senario)
 Unità delle formazioni ad argilliti ed argillitici prevalenti (complesso caotico, f. di Villa o Radda, scisti policromi, olivostromi)
 Mame di S.Polo
 Breccie nummulitiche
 Flysch calcareo-marnosi (f. di m. Moreto, f. di Siliano)
 Depositi marini pliocenici
 Tracce del lago pliocenico (quaternario antico)
 Pianure alluvionali (quaternario recente)

● Edifici non riscontrabili allo stato attuale
 --- Aggiornamenti cartografici speditivi