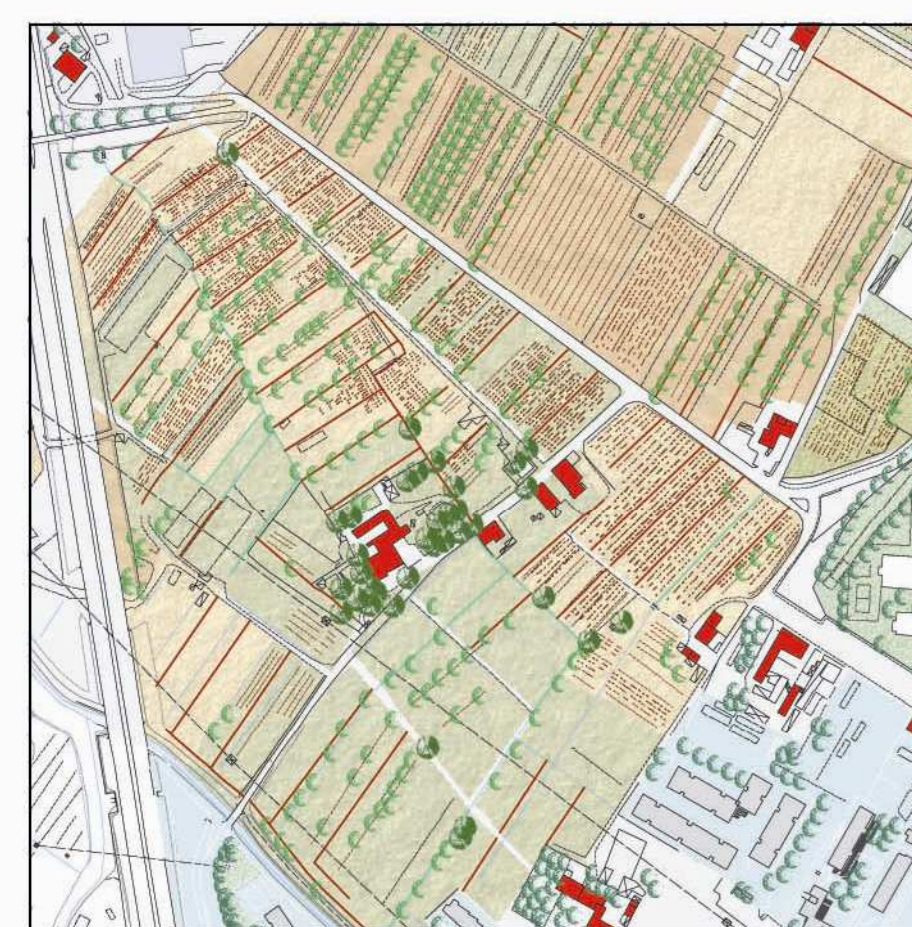


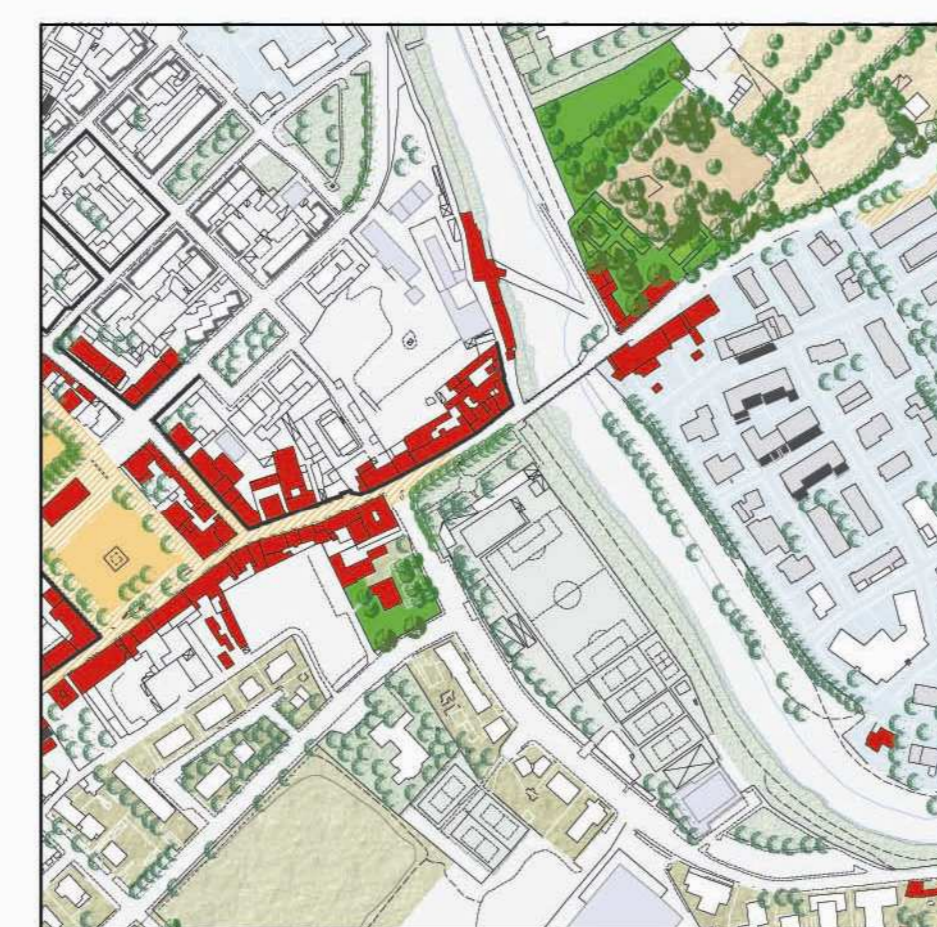


Permanenze del tessuto agricolo tradizionale



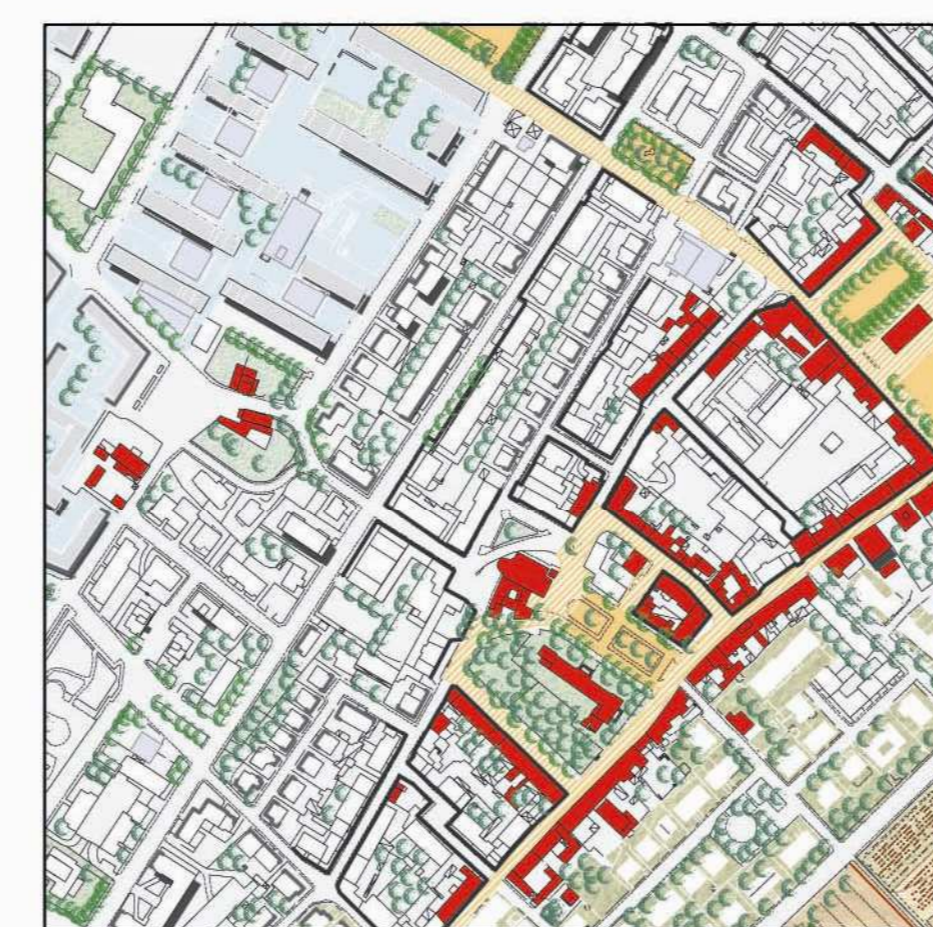
- Permanenze delle aree verdi e agricole presenti nel "Catasto Generale Toscano", (catasto "leopoldino", 1820)
- Permanenze dei segni dell'organizzazione fondiaria presenti nel "Catasto Generale Toscano", (catasto "leopoldino", 1820)
- Permanenze dei fossi di scolo presenti nel "Catasto Generale Toscano", (catasto "leopoldino", 1820)
- Alberature con impianto relazionabile alle trame presenti nel "Catasto Generale Toscano", (catasto "leopoldino", 1820)

Risorse di interesse paesistico, ambientale e sociale



- Parchi storici (pertinenze paesistiche delle ville e dei complessi rurali)
- Giardini formali (pertinenze paesistiche delle ville e dei complessi rurali)
- Alberi decorativi
- Verde sportivo
- Verde di uso pubblico
- Piazze principali
- Elementi ordinatori dello spazio pubblico centrale

Trame dei tessuti prevalentemente residenziali



- Isolati chiusi e semichiusi
- Principali allineamenti degli edifici sul fronte stradale
- Edifici presenti al 1940
- Edilizia non aggregata
- Interventi unitari
- Edifici alti (6 - 9 piani)

Trama dei tessuti produttivi



- Edifici per attività produttive
- Are per attività produttive

Comune di Scandicci Piano strutturale

Tavola n. Pr 4 Maggio 2004

Il Sindaco Giovanni Dossali

L'assessore all'urbanistica Simone Ghel

Il responsabile del procedimento di formazione del nuovo P.R.G., progettista e coordinatore dell'ufficio di piano:

Il dirigente del settore edilizia ed urbanistica Lorenzo Paoli

Il garante dell'informazione: Cinzia Rettoi

Contributi di settore:

Il dirigente del settore opere pubbliche, manutenzione ed ambiente: Dario Ciscuoli

Il dirigente del settore parchi e qualità della vita urbana: Andrea Martellacci

Servizio P.R.G., pianificazione territoriale, edilizia pubblica: Alessandro Chiarotti, Pamela Di Fazio, Giuseppina Rossini, Ivonne Montanari, Cinzia Rettoi, Maria Laura Rossi

Contributi interistituzionali:

Settore opere pubbliche, manutenzione ed ambiente

Settore sviluppo economico

Settore polizia municipale / ufficio traffico

Settore avvocatura e affari legali / vendita patrimonio

Settore servizi sociali educativi e culturali

Servizio informatica comunale

Servizio attività edilizia

Ufficio stampa

Patrimonio insediativo urbano

Scala 1:5.000

Consulenti:

Gruppo di progetto: Coordinatori: Gianfranco Corbelli, Giancarlo Padoa Schioppa; Collaboratori: Giovanni Allegretti, Gianmaria Bonaccorsi Young, Giulio Giovannini, Alessandro Guastoni, Roberto Lombrico, Carolina Perino, Chiara Santini, Lucia Scatena, Jacopo Senti Tracchini, Elio Cappalardi, Christian Ciampi, Gabriella Grandieri, Marco Trabucchi

Aspetti geologici: Paolo Accorci Gil, Nicoletta Mico

Aspetti organonici: Gianluca Geli

Aspetti economici: Mauro Lombardi

Aspetti sociologici: Annalisa Magagnoli

Aspetti ambientali: Iolita Badii

Aspetti infrastrutturali: Andrea Isacco

Aspetti normativi urbanistico-edilizi: Antonio Benfante

Aspetti energetici: Susanna Masi, Francesco Baracelli, Marco Maschilli

Monitoraggio del mercato immobiliare: Scenari Immobiliari S.r.l.

Aspetti giuridici: Natalia Giabagno