

Tavola n. P.v 1  
Maggio 2004  
Elementi di tutela del territorio contenuti nel Ptcp (tav. A)  
Scala 1:10.000

**Sindaco:** Giovanni Boschi

**Responsabile dell'urbanistica:** Simone Ghis

**Responsabile del procedimento di formazione del nuovo P.R.G., progettista e coordinatore dell'ufficio di piano:** Il dirigente del settore edile ed urbanistica Lorenza Tosi

**Il garante dell'informazione:** Chiara Reiter

**Contributi di settore:**

- Il dirigente del settore opere pubbliche, manutenzione ed ambiente: Daniela Calosci
- Il dirigente del settore parchi e qualità della vita urbana: Andrea Marinucci

**Servizi P.R.G., pianificazione territoriale, edilio pubblica:** Alessandra Chiarini, Paola Di Riso, Gelardino Fondelli, Ivonne Martini, Cinzia Reiter, Maria Laura Rossi

**Contributi interdisciplinari:** Settore opere pubbliche, manutenzione ed ambiente; Settore sviluppo economico; Settore polizia municipale / ufficio traffico; Settore evolutiva e urbanistica / servizio patrimonio; Settore servizi sociali educativi e culturali; Servizio informatica comunale; Servizio attività edile; Ufficio stampa

**Consulenti:**

**Gruppo di progetto:** Coordinatori - Gianfranco Gelli, Giancarlo Paba; Collaboratori - Giovanni Alegrini, Emanuele Boudouville Young, Guido Giovannini, Alessandro Guidotti, Roberto Lamba, Corrado Piretti, Chiara Sarti, Iolanda Scatena, Isabella Traciani - Elio Cappelloni, Christian Ciampi, Gabriele Giannicola, Marco Trabacchi

**Aspetti geologici:** Pietro Accorri Gi., Nicoletta Mico

**Aspetti agronomici:** Gianluca Gali

**Aspetti economici:** Mauro Lombardi

**Aspetti sociologici:** Anna Magagnoli

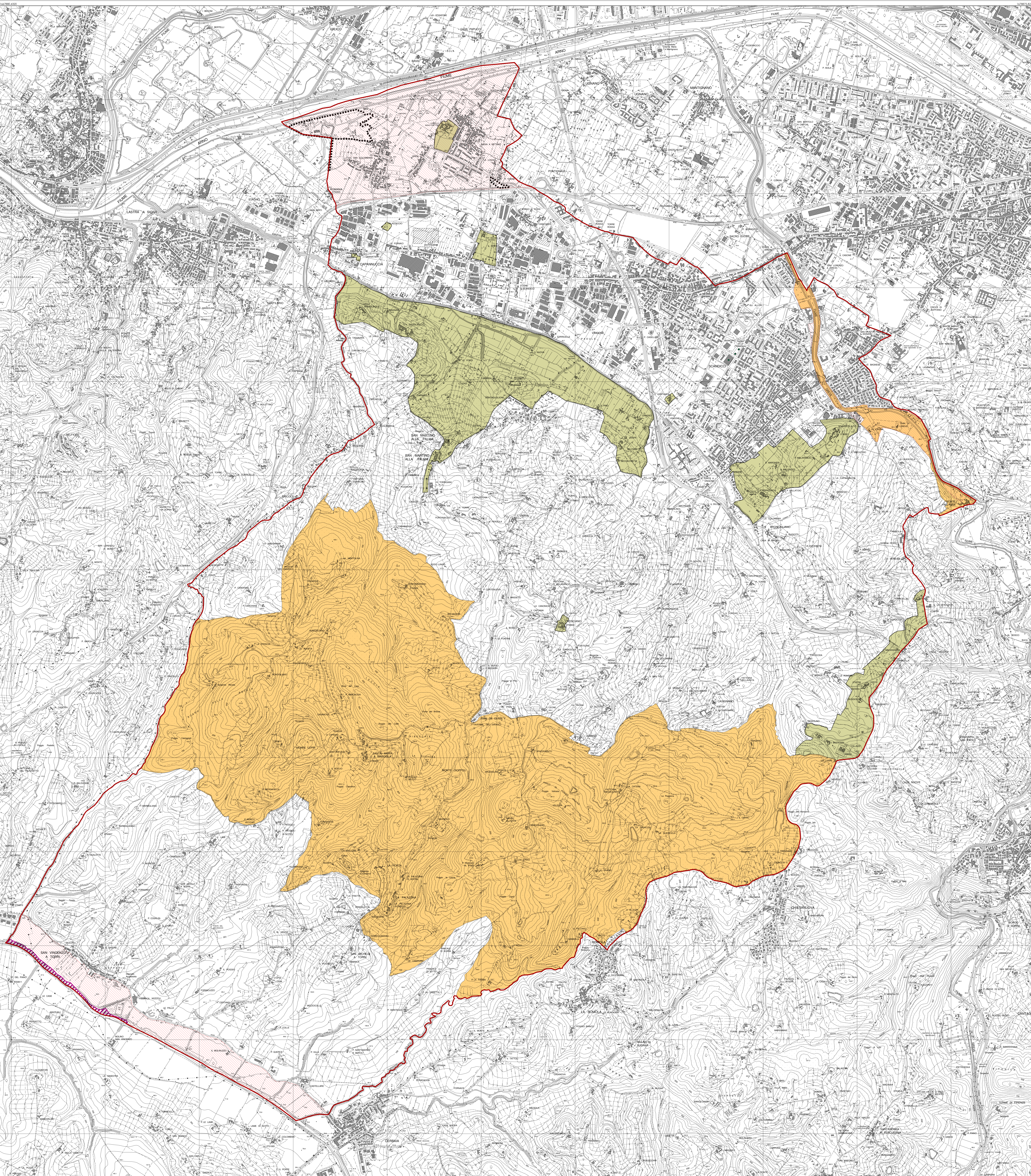
**Aspetti ambientali:** Iolanda Badi

**Aspetti infrastrutturali:** Antonio Bertarone

**Aspetti energetici:** Nicola Berti, Francesco Baronecchi, Marco Maschini

**Monitoraggio del mercato immobiliare:** Scenari Immobiliari S.r.l.

**Aspetti giuridici:** Nestor Castagno



- Art. 15. Biotopi e geotipi (biotopo segnalato numero 42.1, località San Vincenzo a Torri, sezioni 27056/27057/100; quecus suber (sughero))
- Art. 21. Aree di recupero e/o restaura ambientale
- Invarianti**
- Art. 3. "Aree sensibili" già vulnerate da fenomeni di esondazione e soggette a rischio idraulico
- Art. 10. Ambiti di reperimento per l'istituzione di parchi, riserve e aree naturali protette di interesse locale L.R. 49/95
- Art. 12. Aree di protezione paesistica e/o storico-ambientale

Edifici non riscontrabili allo stato attuale

Aggiornamenti cartografici spediti