

Il Sindaco
Giovanni Dossali

L'assessore all'urbanistica
Simone Ghis

Responsabile del procedimento di formazione
del nuovo P.R.G., progettista e coordinatore dell'ufficio
di piano
Il dirigente del settore edilizia ed urbanistica
Lorenzo Pisci

Il garante dell'informazione:
Cristo Bellini

Contributi di settore:
Il dirigente del settore opere pubbliche,
manutenzione ed ambiente:
Diana Cristofari

Il dirigente del settore parchi e qualità della
vita urbana:
Andrea Mammolico

Servizio P.R.G., pianificazione territoriale, edilizia pubblica:
Alessandra Chiarini, Patrizia Di Rado, Gaetano Fioravanti,
Irene Montanari, Cinzia Ruffini, Susanna Luoro Rossi

Contributi interfunzionali:
Settore opere pubbliche, manutenzione ed ambiente
Settore sviluppo economico
Settore polizia municipale / Ufficio traffico
Settore pianificazione e affari legali / servizio patrimonio
Settore servizi sociali educativi e culturali
Settore informatica comunale
Servizio attività edilizia
Ufficio stampa

Consulenti:
Gruppo di progetto:
Coordinatori: Gianfranco Girelli, Giancarlo Padoa
Collaboratori: Giovanni Anselmi, Gianmaria Bolognini Young,
Gualdo Giovannini, Alessandra Guidotti, Roberto Lembo,
Carlo Perrone, Cinzia Pizzi, Elena Scatena, Lucio Belli,
Rosanna F. Rita Caspalelli, Christian Campi,
Giuseppina Giannicola, Maria Traversari

Aspetti geologici:
Renzo Accardi G.E., Nicoletta Mico

Aspetti agronomici:
Giuseppe Gelli

Aspetti economici:
Maurizio Lombardi

Aspetti sociologici:
Annicka Maglieri

Aspetti ambientali:
Sonia Badi

Aspetti infrastrutturali:
Andrea Bacci

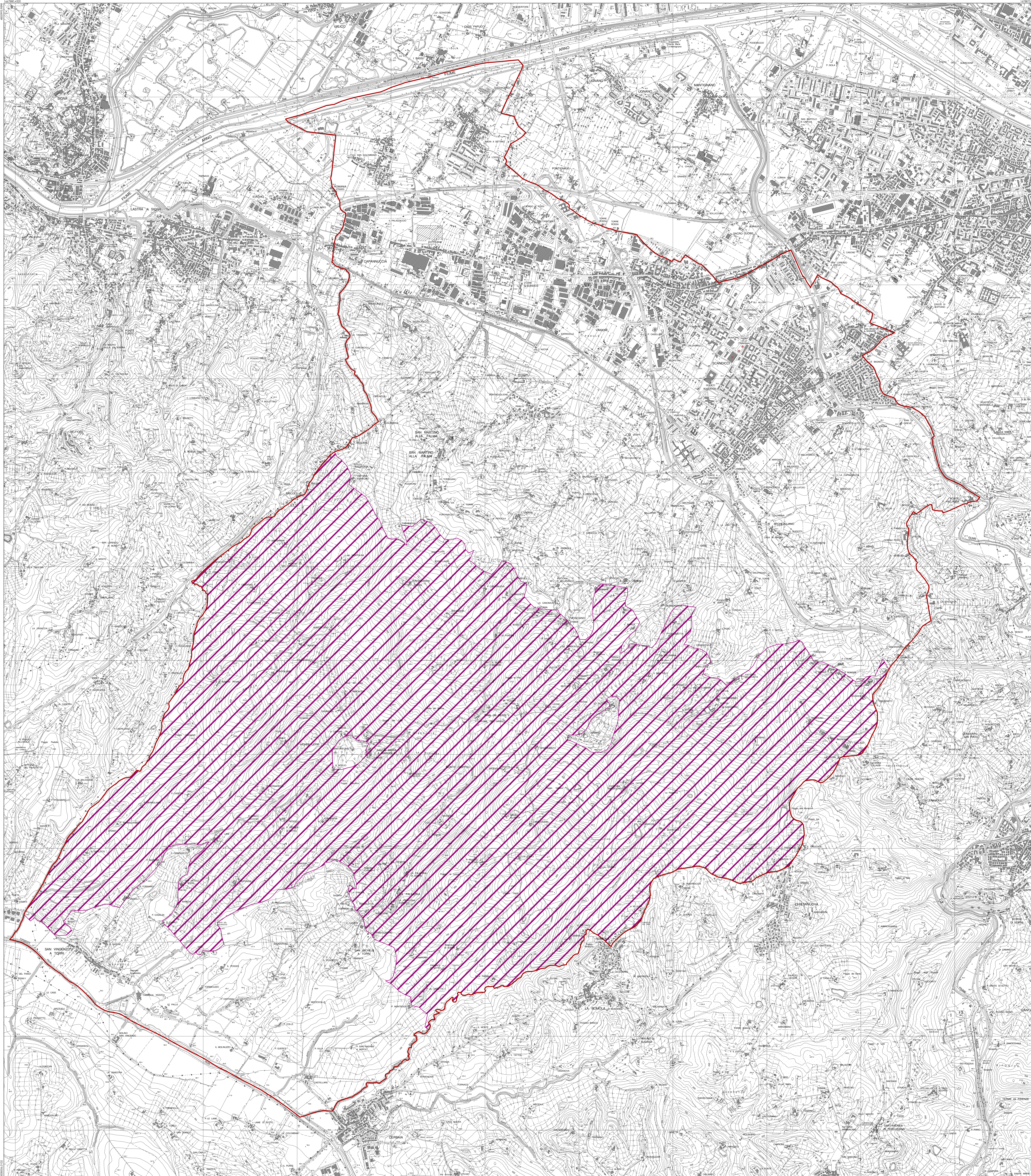
Aspetti normativi urbanistico-edilizi:
Antonio Bertolotti

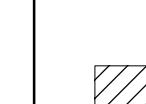
Aspetti energetici:
Stefano Bello, Francesco Bonaccelli, Marco Mastriani

Monitoraggio del mercato immobiliare:
Scorceli Immobiliari S.r.l.

Aspetti giuridici:
Natalia Galleggi

 Vincolo idrogeologico



* Edifici non riscontrabili allo stato attuale
 Aggiornamenti cartografici specifici