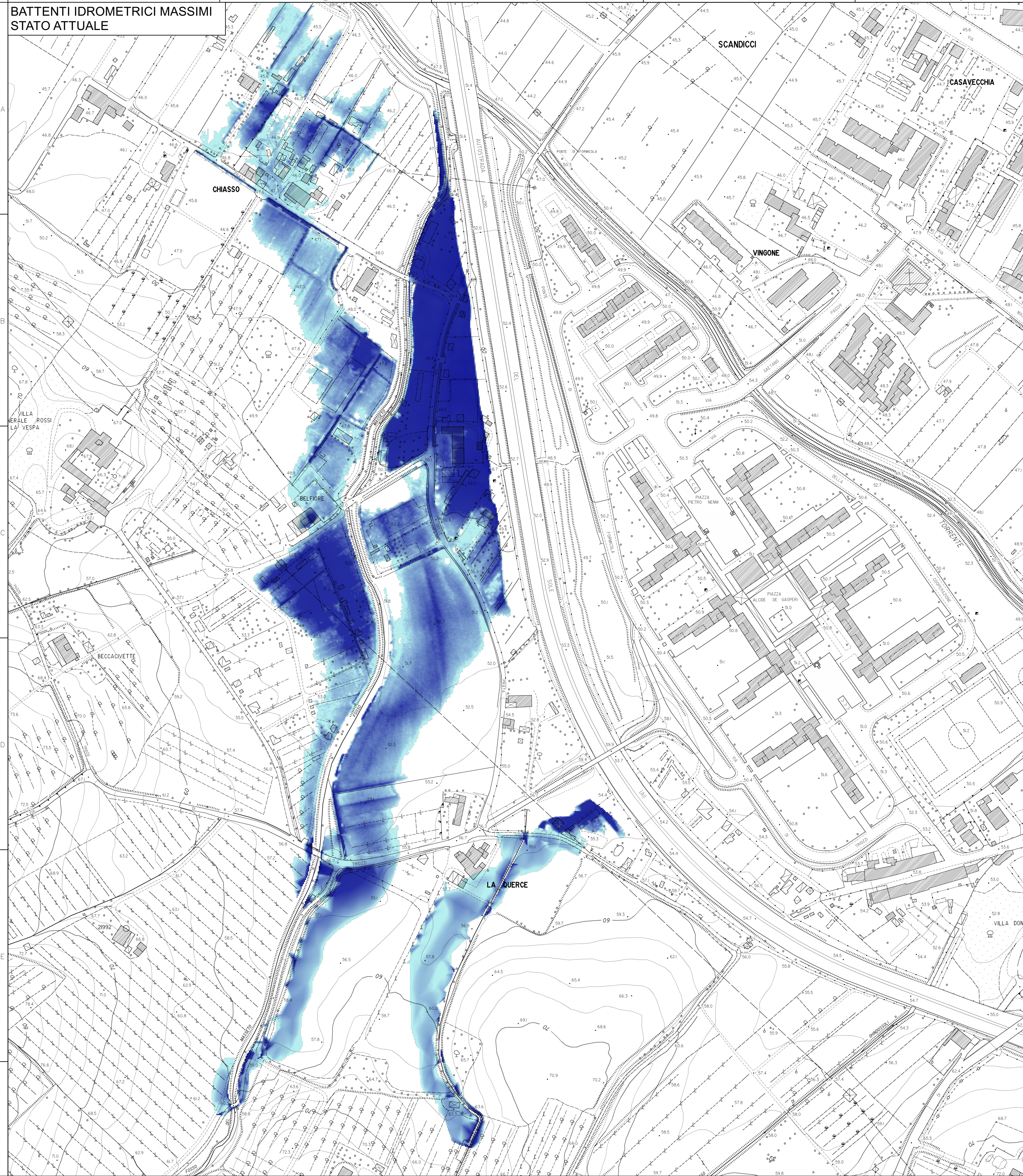
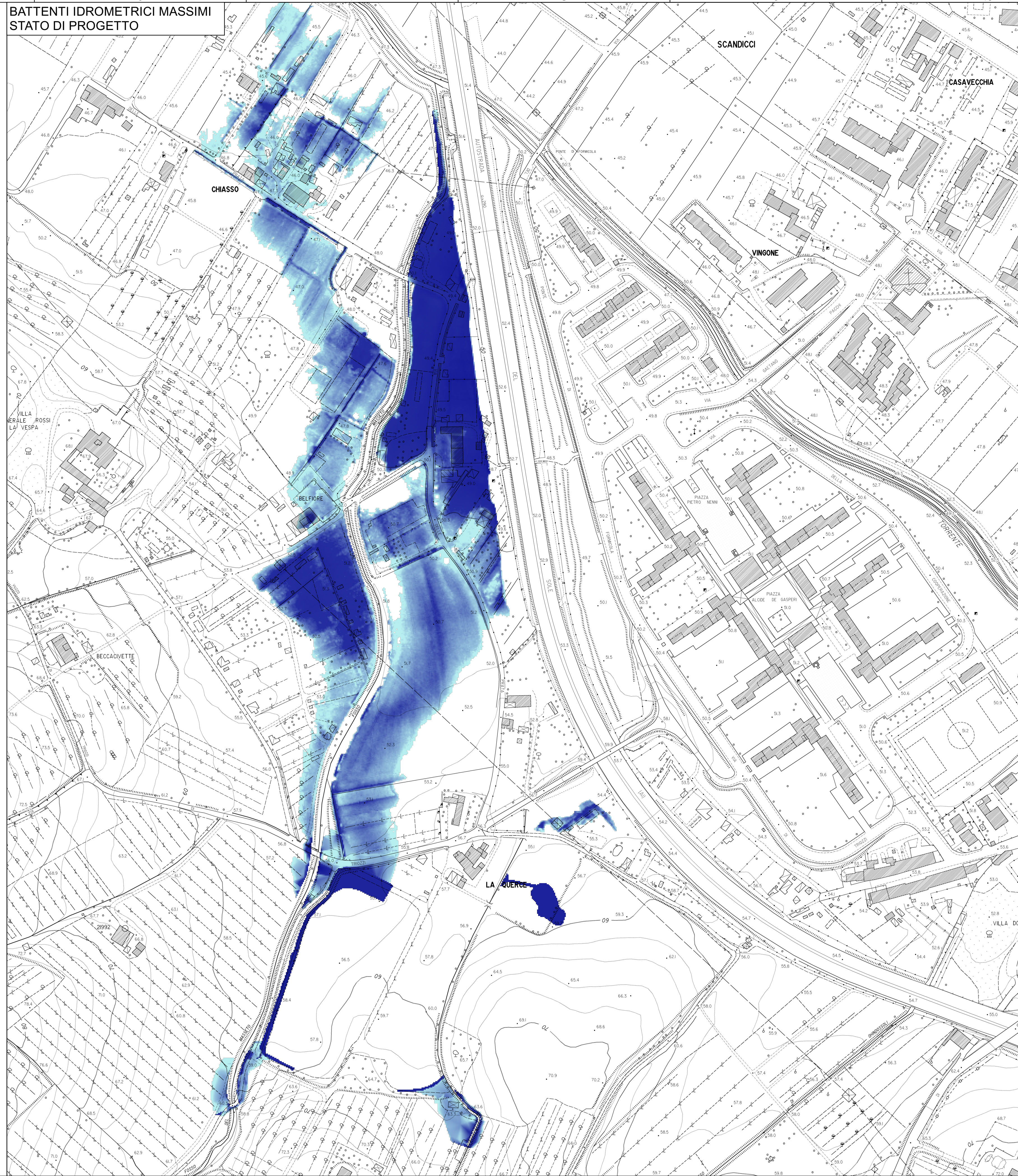


**BATTENTI IDROMETRICI MASSIMI
STATO ATTUALE**



**BATTENTI IDROMETRICI MASSIMI
STATO DI PROGETTO**



Legenda

- Battenti [m]
- 0 - 0.05
 - 0.05 - 0.1
 - 0.1 - 0.2
 - 0.2 - 0.3
 - 0.3 - 0.4
 - 0.4 - 0.5
 - oltre 0.5



HydroGeo
Ingegneria per l'Ambiente ed il Territorio
Studio Tecnico Associato Ing. G. Gazzini, T. Staiano, A. Benvenuti



Via Cardinal Latino, 20
50126 Firenze
Tel 055 6581050 - Fax 055 0676043
email info@studiohydrogeo.it

**STUDIO IDROLOGICO - IDRAULICO DI SUPPORTO AL PIANO
ATTUATIVO PER LA REALIZZAZIONE DEL NUOVO VILLAGGIO
TURISTICO - CAMPING "LE QUERCE" NEL COMUNE DI SCANDICCI**

INTEGRAZIONI NOVEMBRE 2016

TAVOLA

3

SCALA: 1:2000

**CONFRONTO BATTENTI IDRAULICI MASSIMI
STATO ATTUALE - STATO PROGETTO TR 200 ANNI**

PROGETTISTI:

ING. GIACOMO GAZZINI

CONSULENTI:

ING. FILIPPO BARBINI
ING. CLAUDIO CECCHINI

PROGETTO	LOTTO	FASE	DOC.	ELABORATO	REV.
L 5 0 4	0 1	S 0 4	D	0 0 3	A

REV.	DATA EMISSIONE	REDATTO	VERIFICATO	APPROVATO
A	Novembre 2016	G. Gazzini	G. Gazzini	G. Gazzini