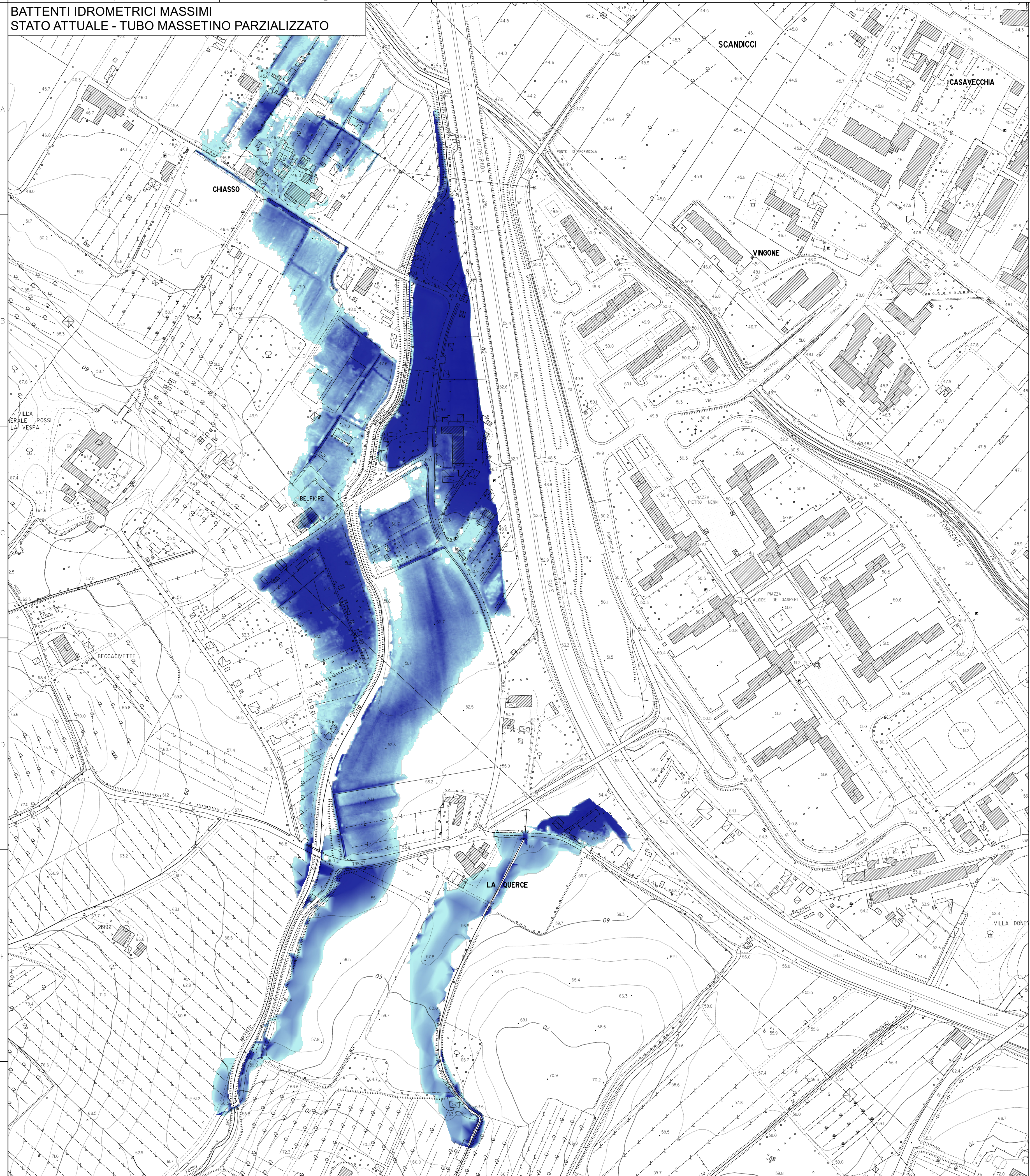
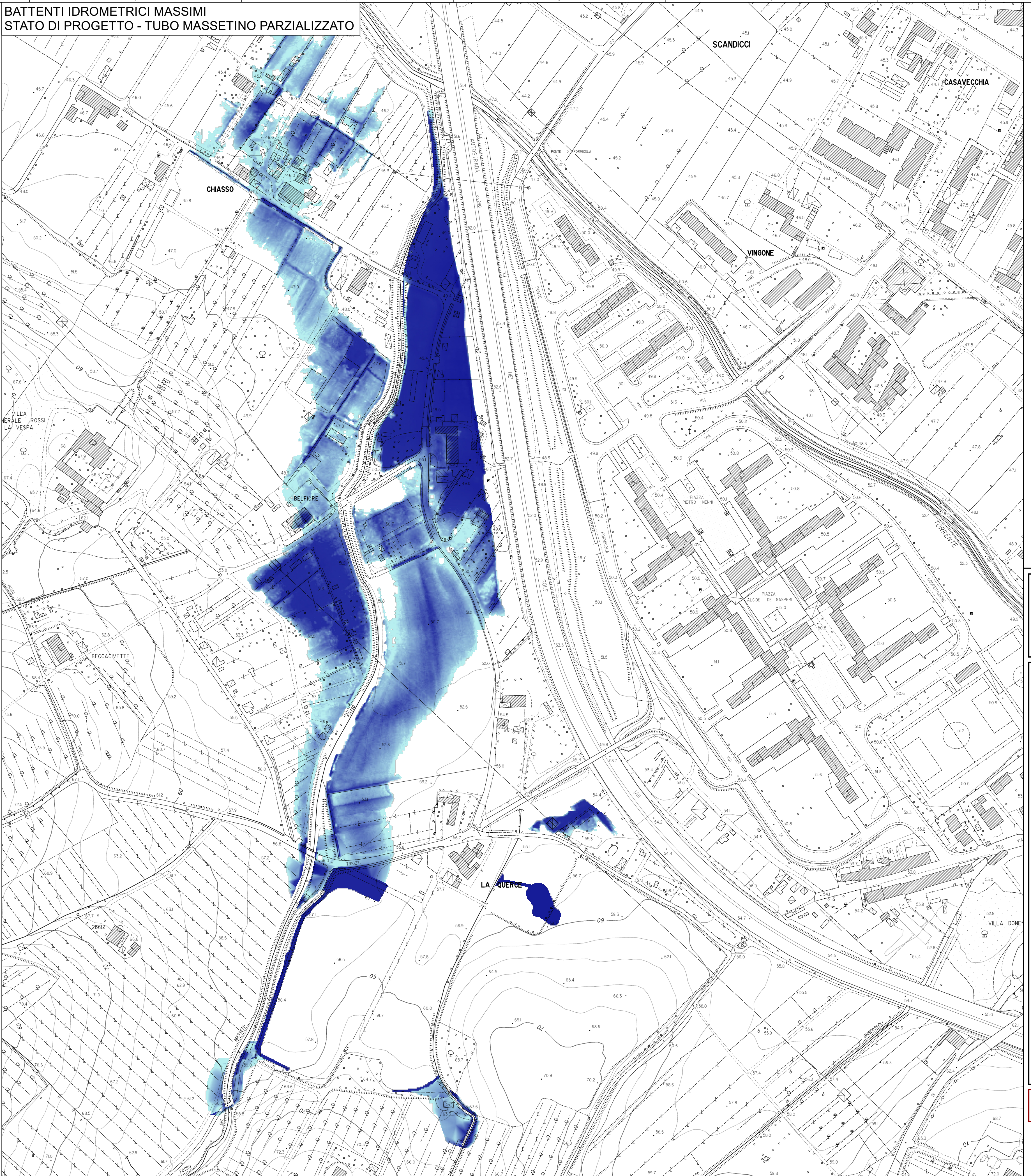


**BATTENTI IDROMETRICI MASSIMI
STATO ATTUALE - TUBO MASSETINO PARZIALIZZATO**



**BATTENTI IDROMETRICI MASSIMI
STATO DI PROGETTO - TUBO MASSETINO PARZIALIZZATO**



Legenda

Battenti [m]

- 0 - 0.05
- 0.05 - 0.1
- 0.1 - 0.2
- 0.2 - 0.3
- 0.3 - 0.4
- 0.4 - 0.5
- oltre 0.5



HydroGeo
Ingegneria per l'Ambiente ed il Territorio
Studio Tecnico Associato Ing. G. Gazzini, T. Staiano, A. Benvenuti



Via Cardinal Latino, 20
50126 Firenze
Tel 055 6581050 - Fax 055 0676043
email info@studiohydrogeo.it

**STUDIO IDROLOGICO - IDRAULICO DI SUPPORTO AL PIANO
ATTUATIVO PER LA REALIZZAZIONE DEL NUOVO VILLAGGIO
TURISTICO - CAMPING "LE QUERCE" NEL COMUNE DI SCANDICCI**

INTEGRAZIONI NOVEMBRE 2016

TAVOLA

6

**CONFRONTO BATTENTI IDRAULICI MASSIMI STATO ATTUALE - STATO
PROGETTO TR 200 ANNI - TUBO MASSETINO PARZIALIZZATO**

SCALA: 1:2000

PROGETTISTI:

ING. GIACOMO GAZZINI

CONSULENTI:

ING. FILIPPO BARBINI
ING. CLAUDIO CECCHINI

PROGETTO	LOTTO	FASE	DOC.	ELABORATO	REV.
L	S	0	S	0	0
A	0	1	S	0	0
					A

REV.	DATA EMISSIONE	REDATTO	VERIFICATO	APPROVATO
A	Novembre 2016	G. Gazzini	G. Gazzini	G. Gazzini