

**NUOVO VILLAGGIO TURISTICO
CAMPING "LE QUERCE"**

Loc. Le Querce, Strada
Comunale di Trozzi

Progettista: **Stefano LEOPOLDO FRANCESCHI**

Scandicci (FI)

C.F. FRNLD58120B12C

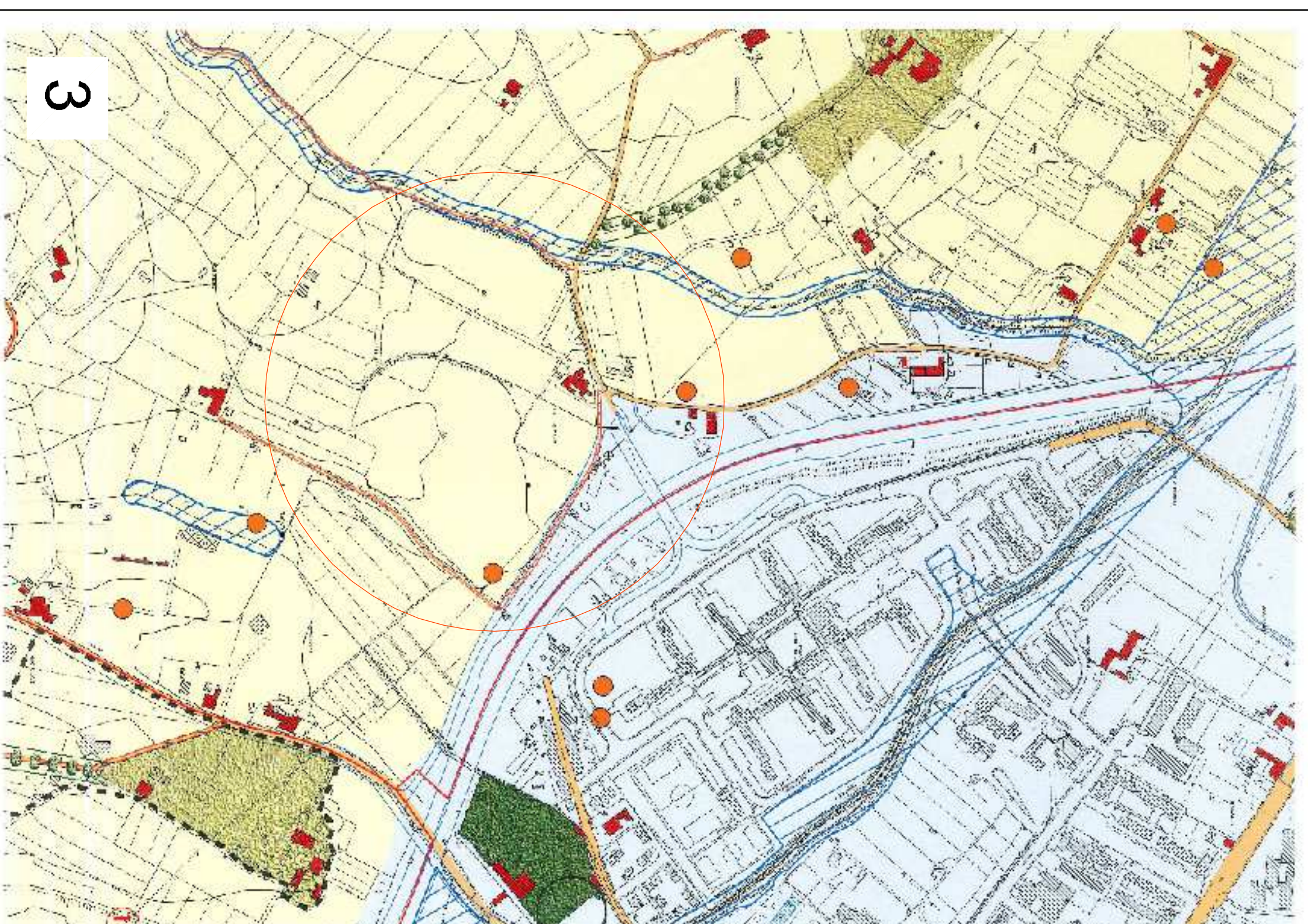
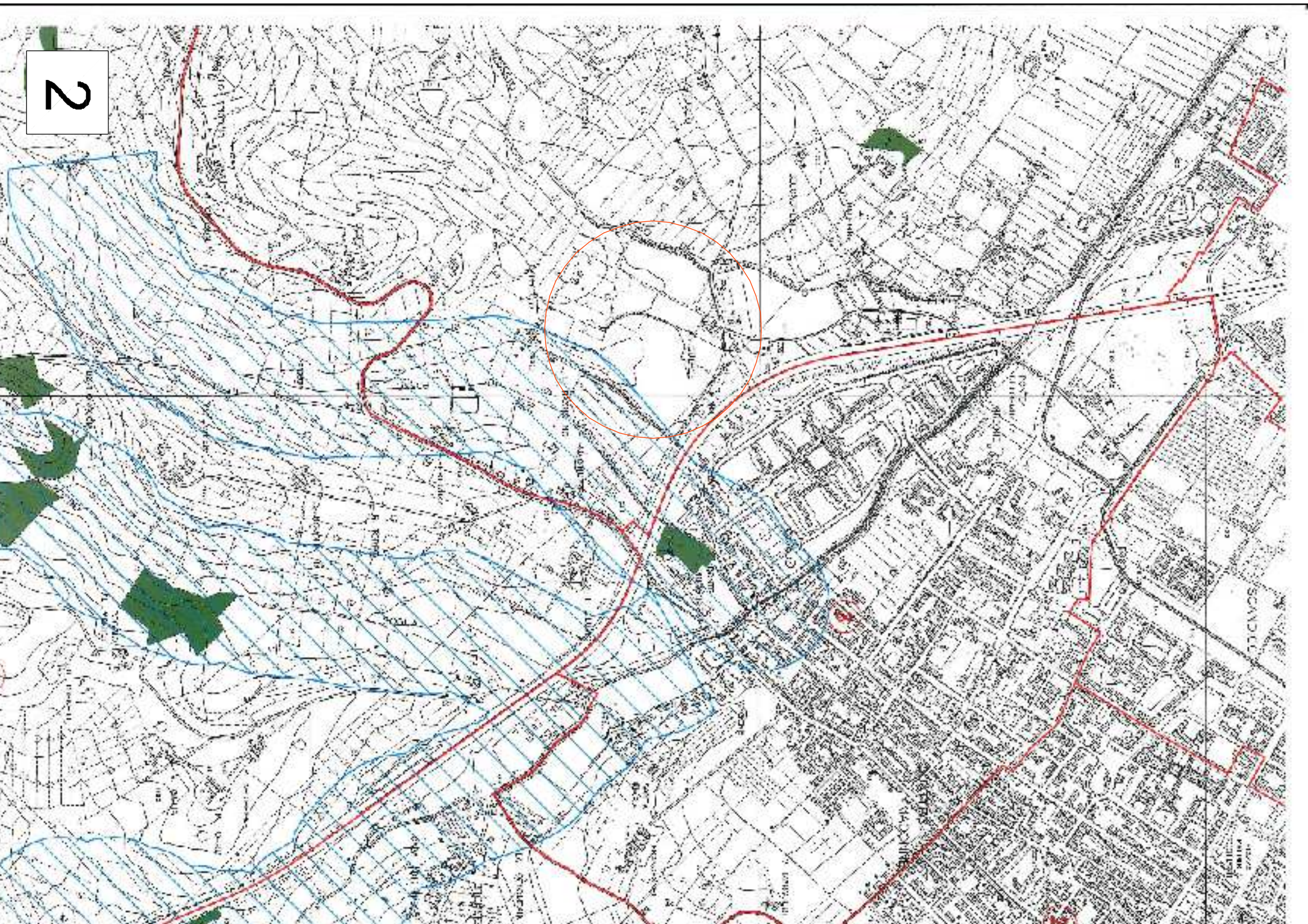
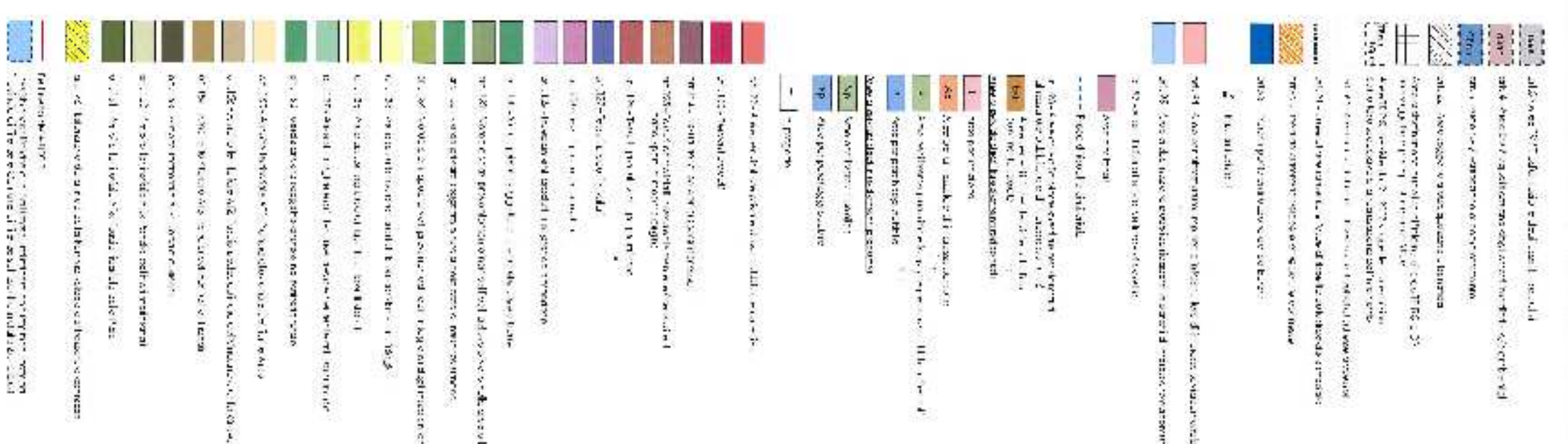
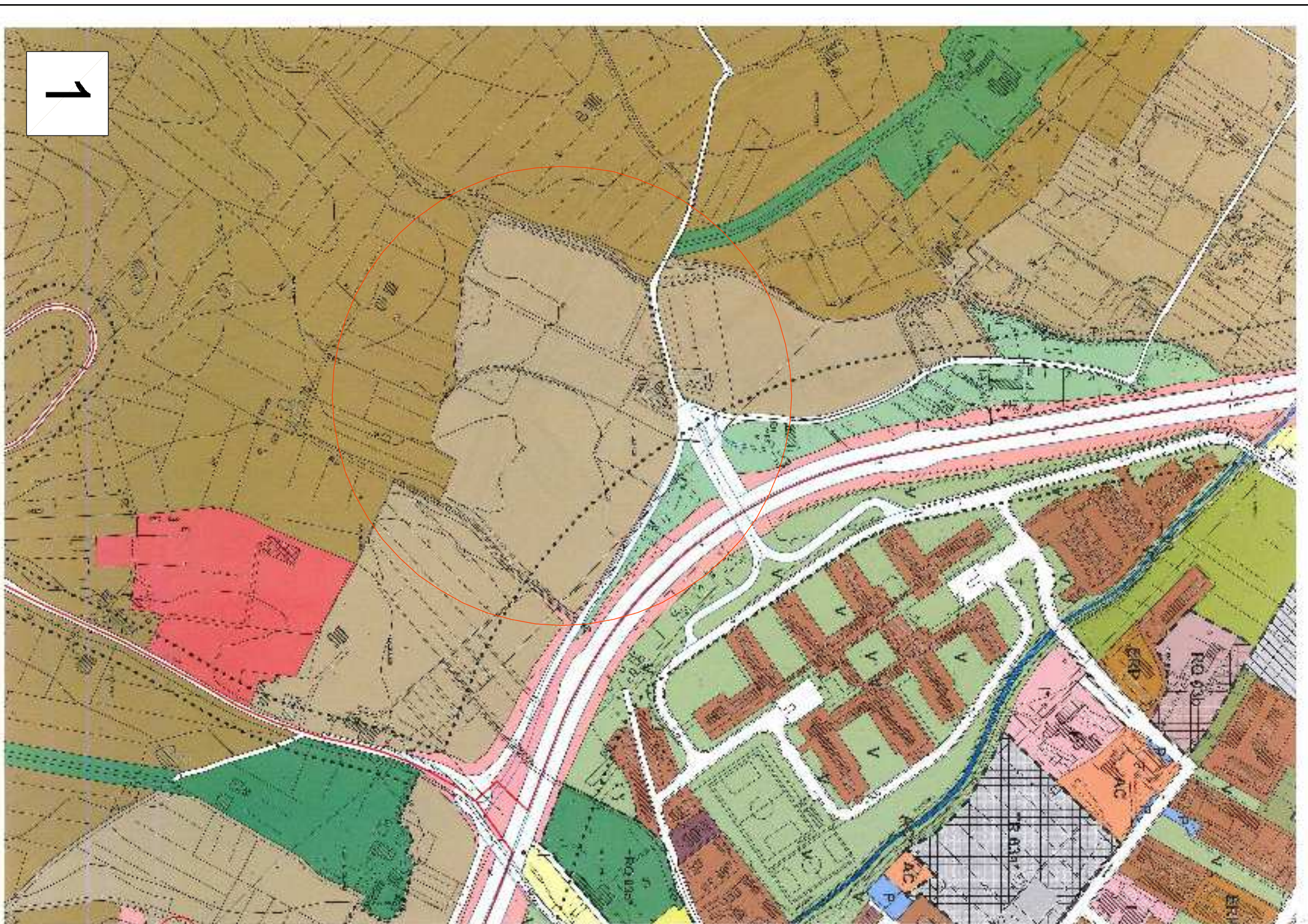
Progettista: Arch. **MARCO GIULIOLI**

P.za. J. J. 19

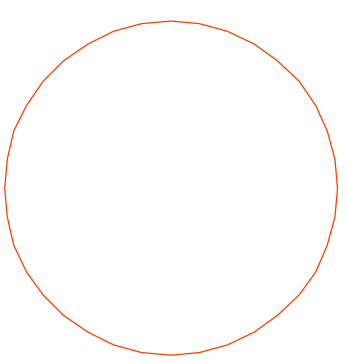
Castelfranco (FI)

**Piano Urbanistico Attuativo
Ottobre 2014 (modificata Luglio 2016)
INQUADRAMENTO
Esstratti RU (2013-2018)**

2



- Elenco degli estratti R.U. 2013, Comune di Scandicci (FI):**
- 1) Livello A, Disciplina dei suoli e degli insediamenti - 1:5000
 - 2) Livello E3, Aree soggette a tutela paesaggistica per legge - 1:10'000
 - 3) Livello B01, Tutela e valorizzazione del patrimonio edilizio esistente e usi specialistici - 1:5000
 - 4) Livello C, Classificazione del patrimonio edilizio esistente e usi specialistici - 1:5000
 - 5) Livello D02, Pericolosità idrogeologica e salvaguardia degli acquiferi - 1:10'000



Inquadramento dell'area d'intervento

