

Arch. Daniele Nocentini

PROGETTO UNITARIO

ai sensi dell'art. 21 del R.U. - Area di Riqualificazione RO 04D

Ubicazione: Comune di Scandicci (FI) - Via Raddoli (Area ex ENEL)

Proprietà: LE TORRI RADDOLI S.p.A.

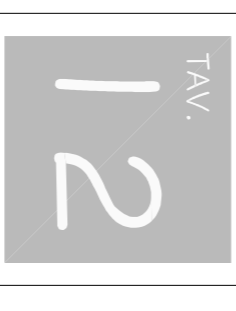
Progetto e Direzione Artistica: Arch. Daniele Nocentini

Gruppo di lavoro: Geom. Bruno Lepore Geom. Paolo Nisfin

Collaboratori di studio: Geom. Lorenzo Cafaro

Oggetto: STATO DI PROGETTO

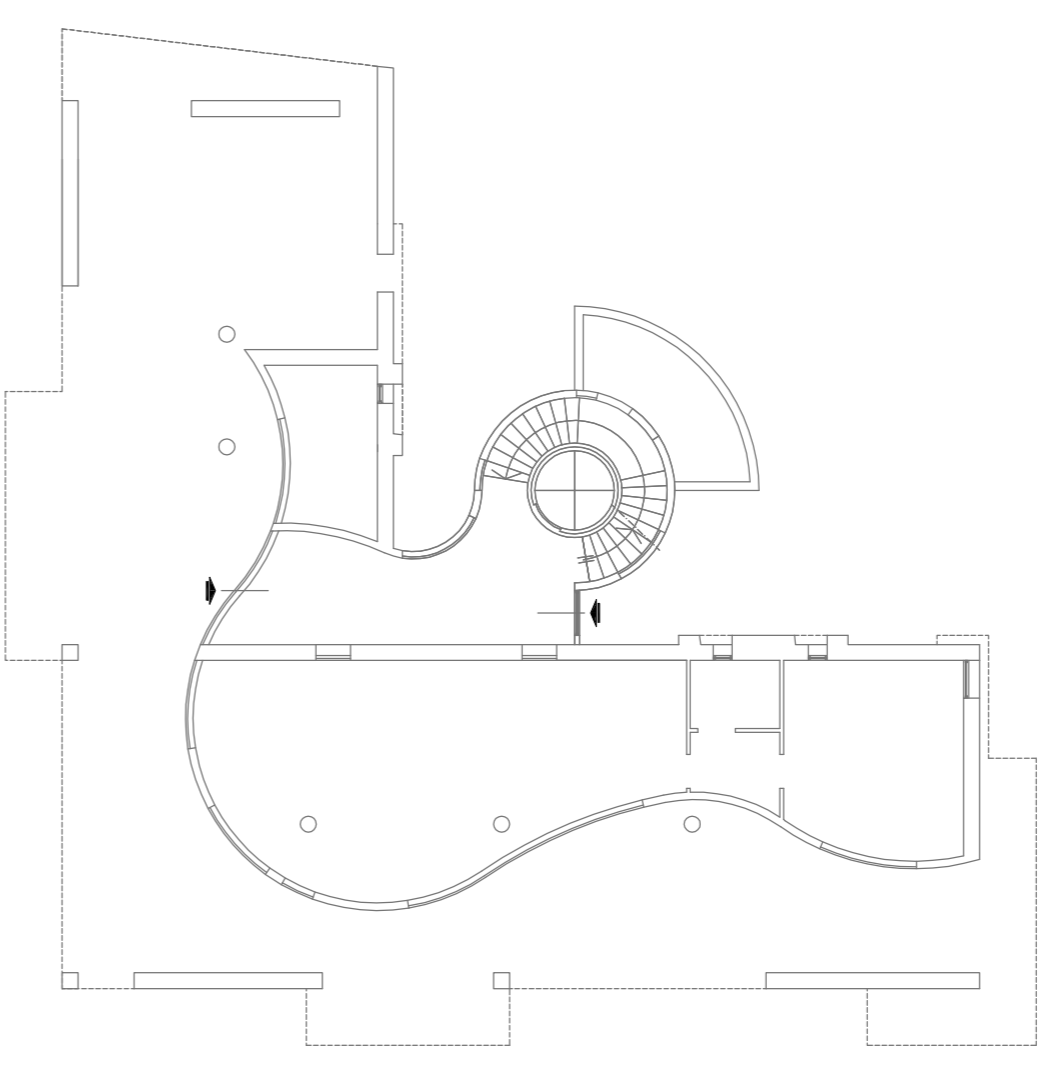
INDICI DI PROGETTO - Superficie Utile Lorda (Scala 1:200)



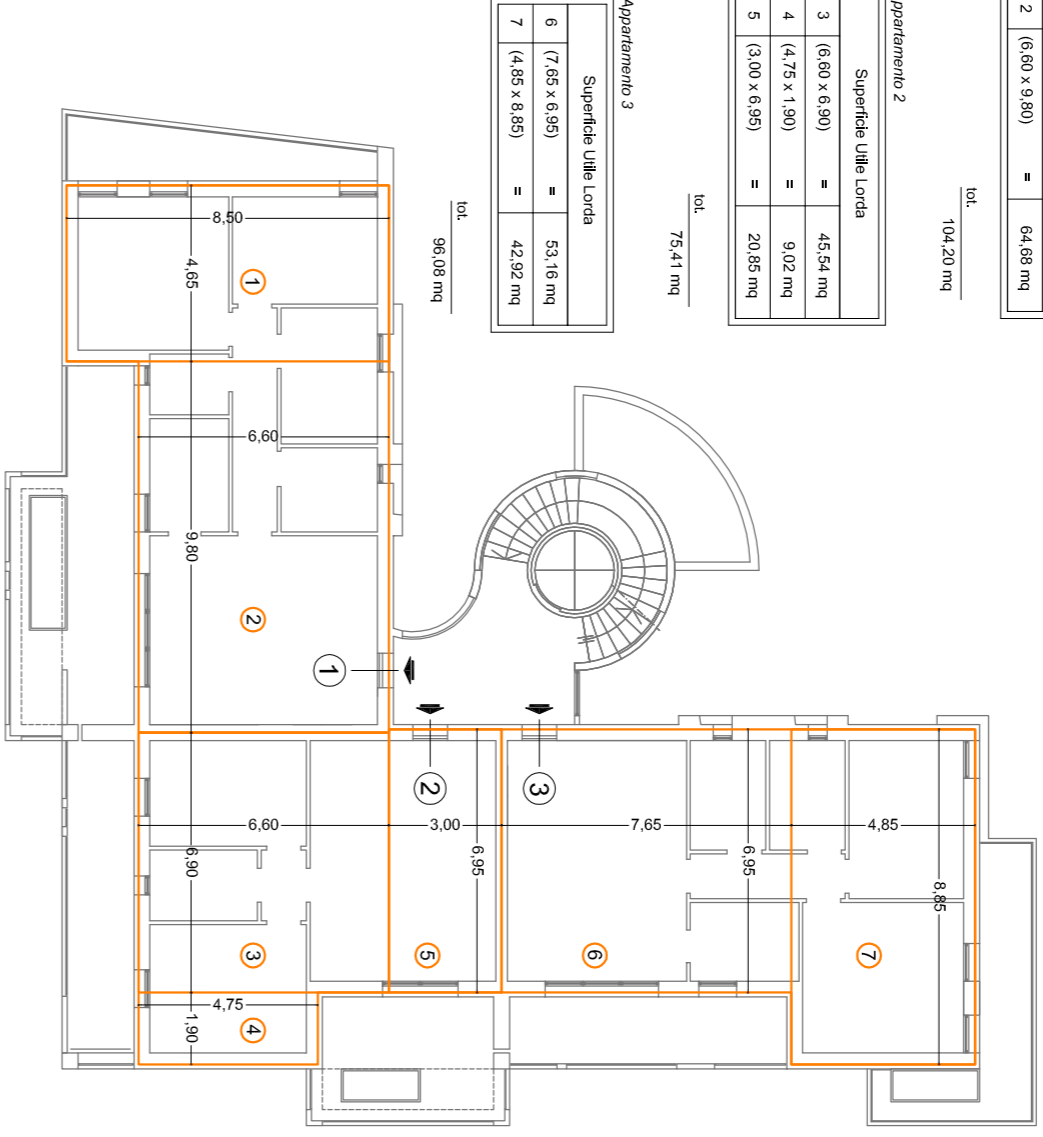
Gli elaborati grafici qui presentati sono di proprietà del progettista che li usa - i propri disegni - in sede civile e penale

Appartamento	Superficie Utile Lorda
Appartamento 1	104,24 mq
Appartamento 2	72,41 mq
Appartamento 3	104,24 mq
Appartamento 4	104,24 mq
Appartamento 5	104,24 mq
Appartamento 6	104,24 mq
Appartamento 7	104,24 mq
Appartamento 8	104,24 mq
Appartamento 9	104,24 mq
Appartamento 10	104,24 mq
Appartamento 11	72,41 mq
Appartamento 12	104,24 mq
Appartamento 13	104,24 mq
Appartamento 14	72,41 mq
Appartamento 15	104,24 mq
Appartamento 16	104,24 mq
Appartamento 17	104,24 mq
Unità immobiliare 18	47,78 mq
Appartamento 19	104,24 mq
Appartamento 20	104,24 mq
Appartamento 21	104,24 mq
Appartamento 22	104,24 mq

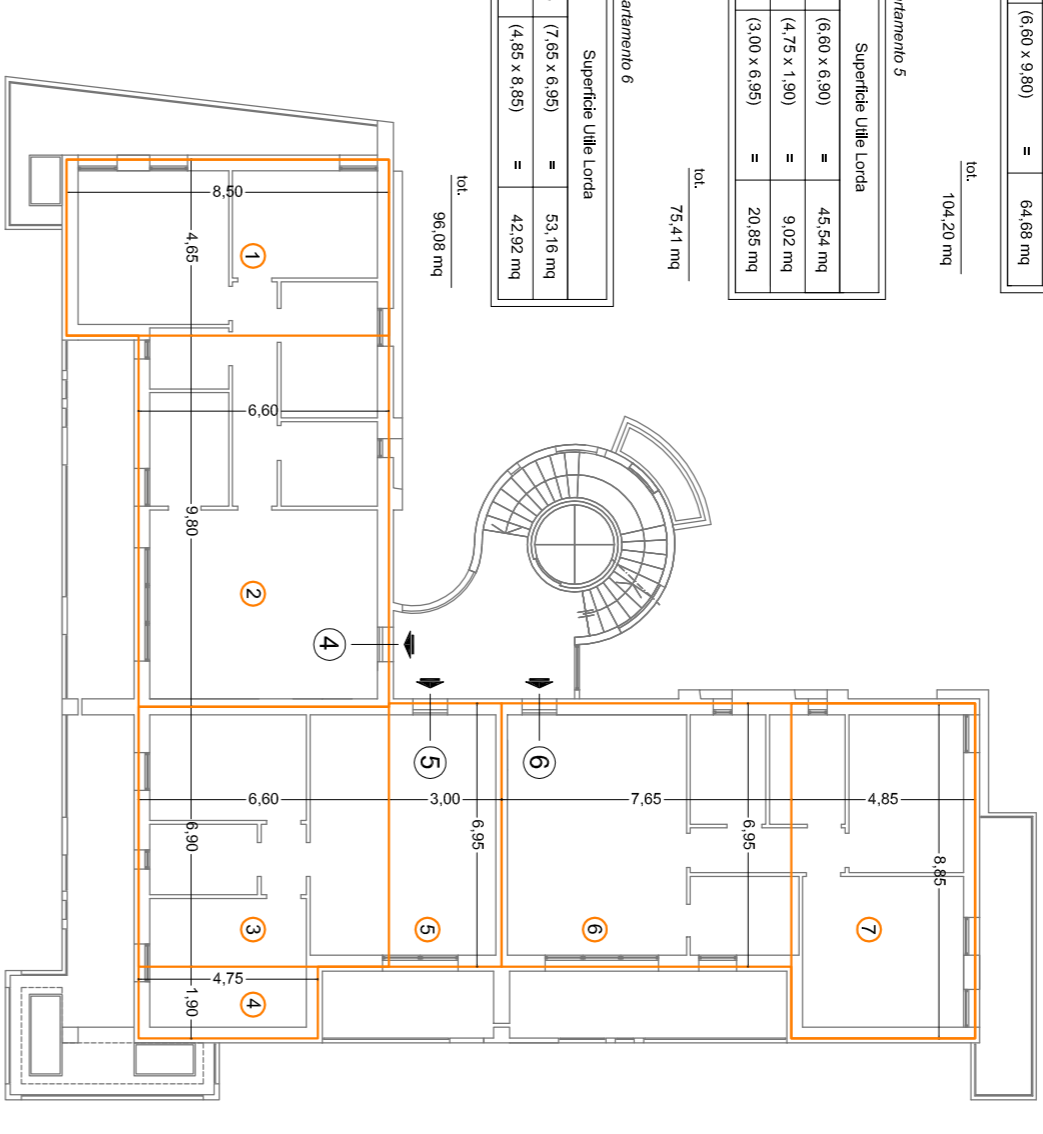
BLOCCO 1
PIANTA PIANO TERRA



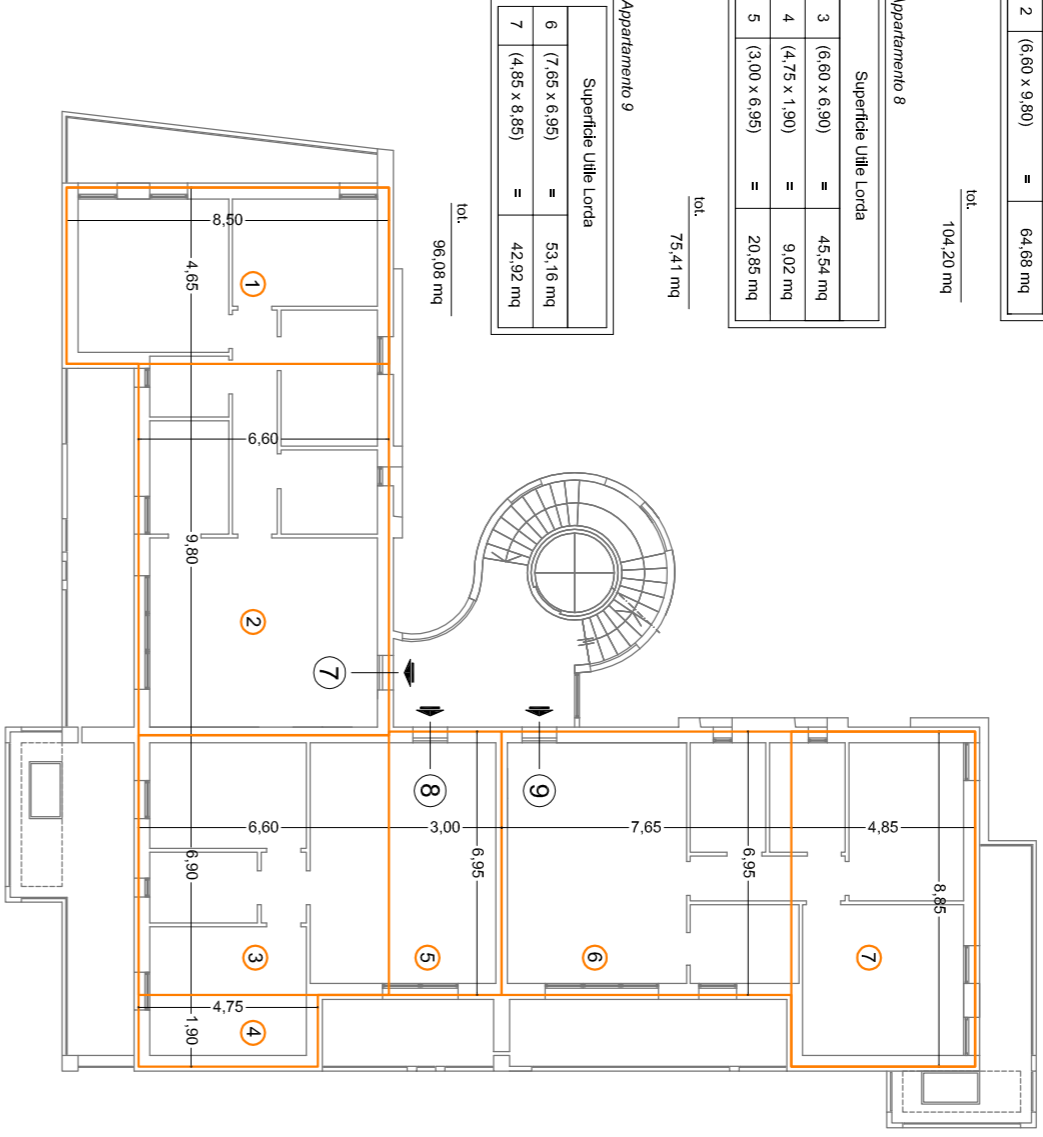
BLOCCO 1
PIANTA PIANO PRIMO



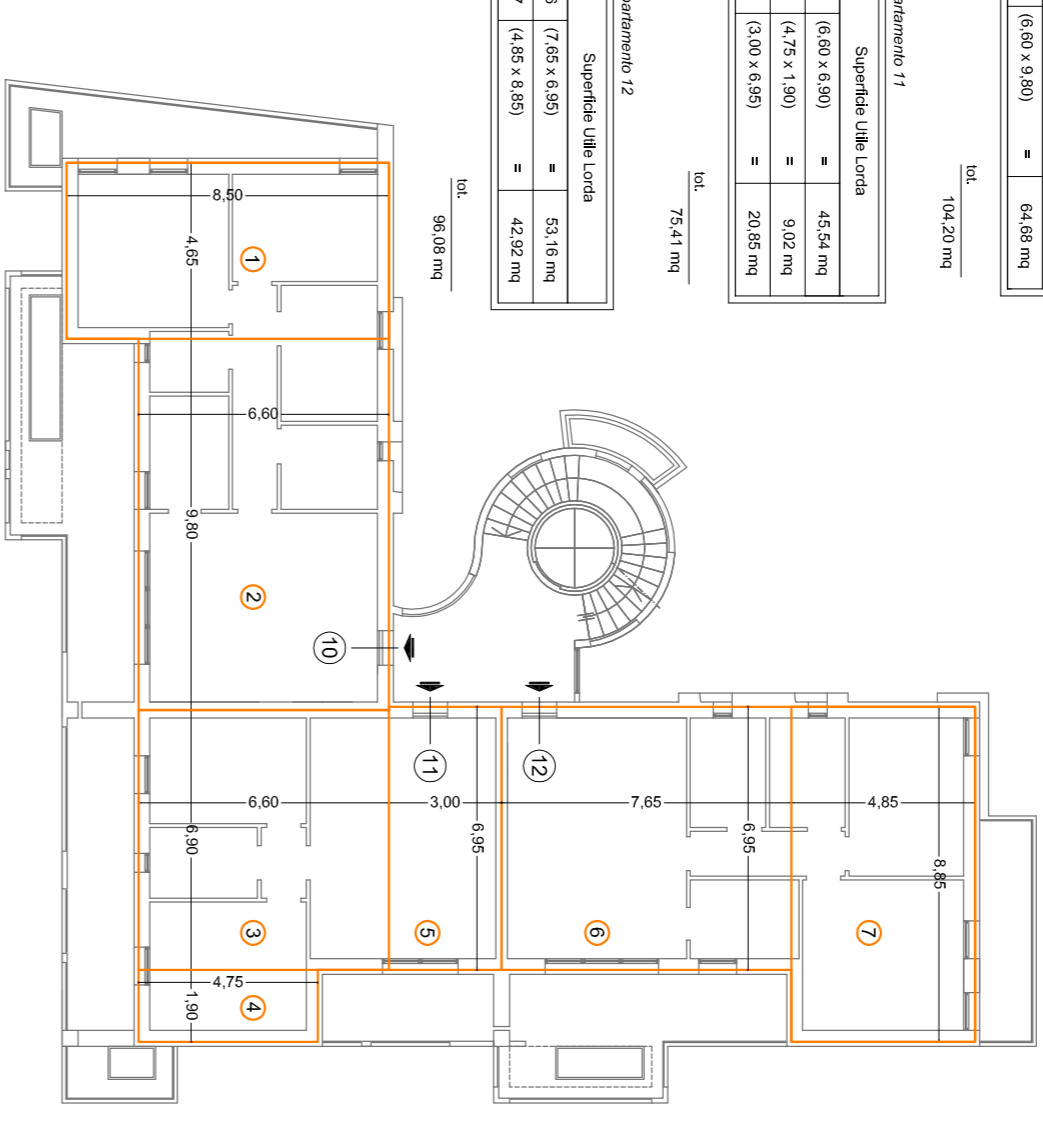
BLOCCO 1
PIANTA PIANO SECONDO



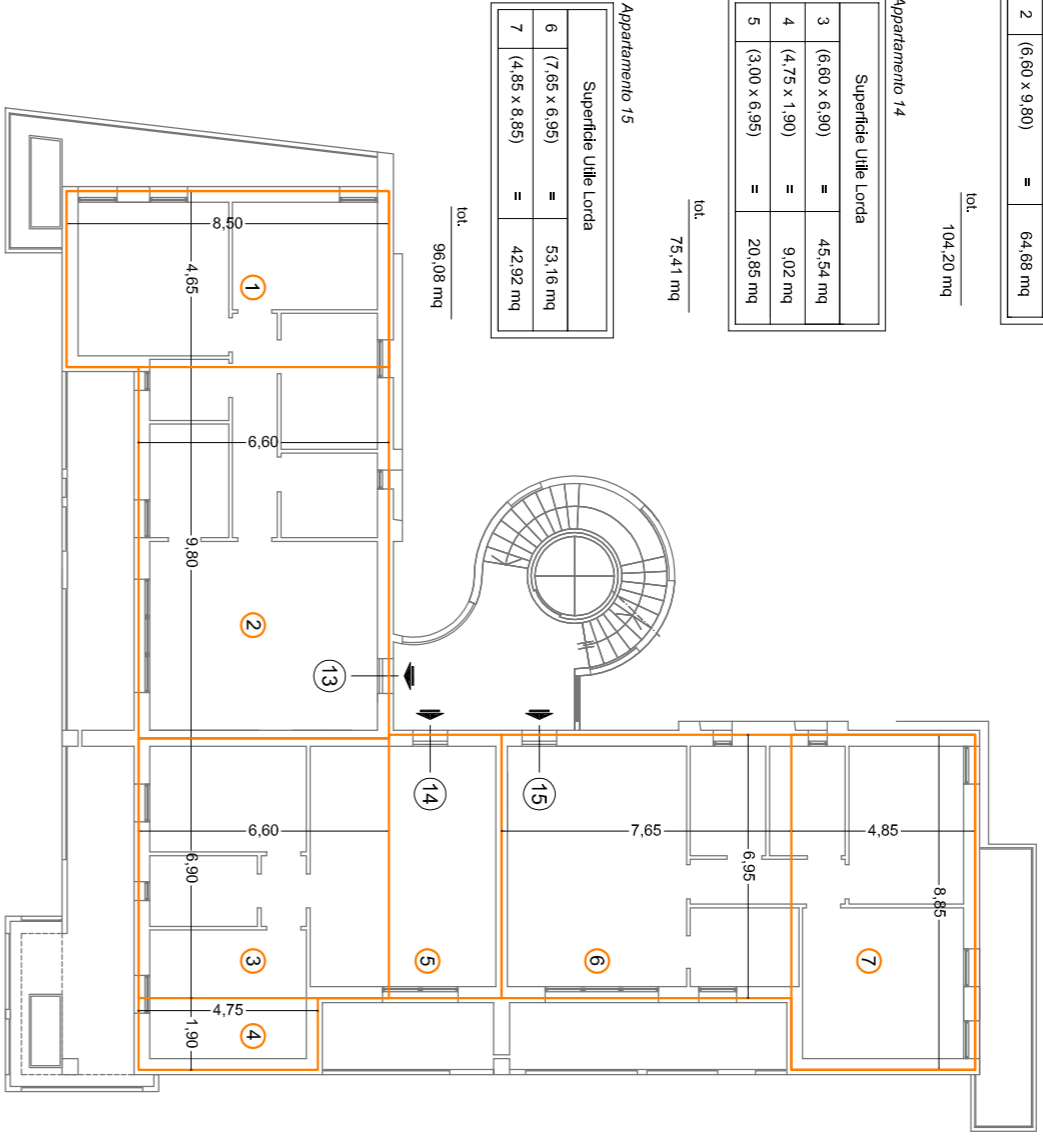
BLOCCO 1
PIANTA PIANO TERZO



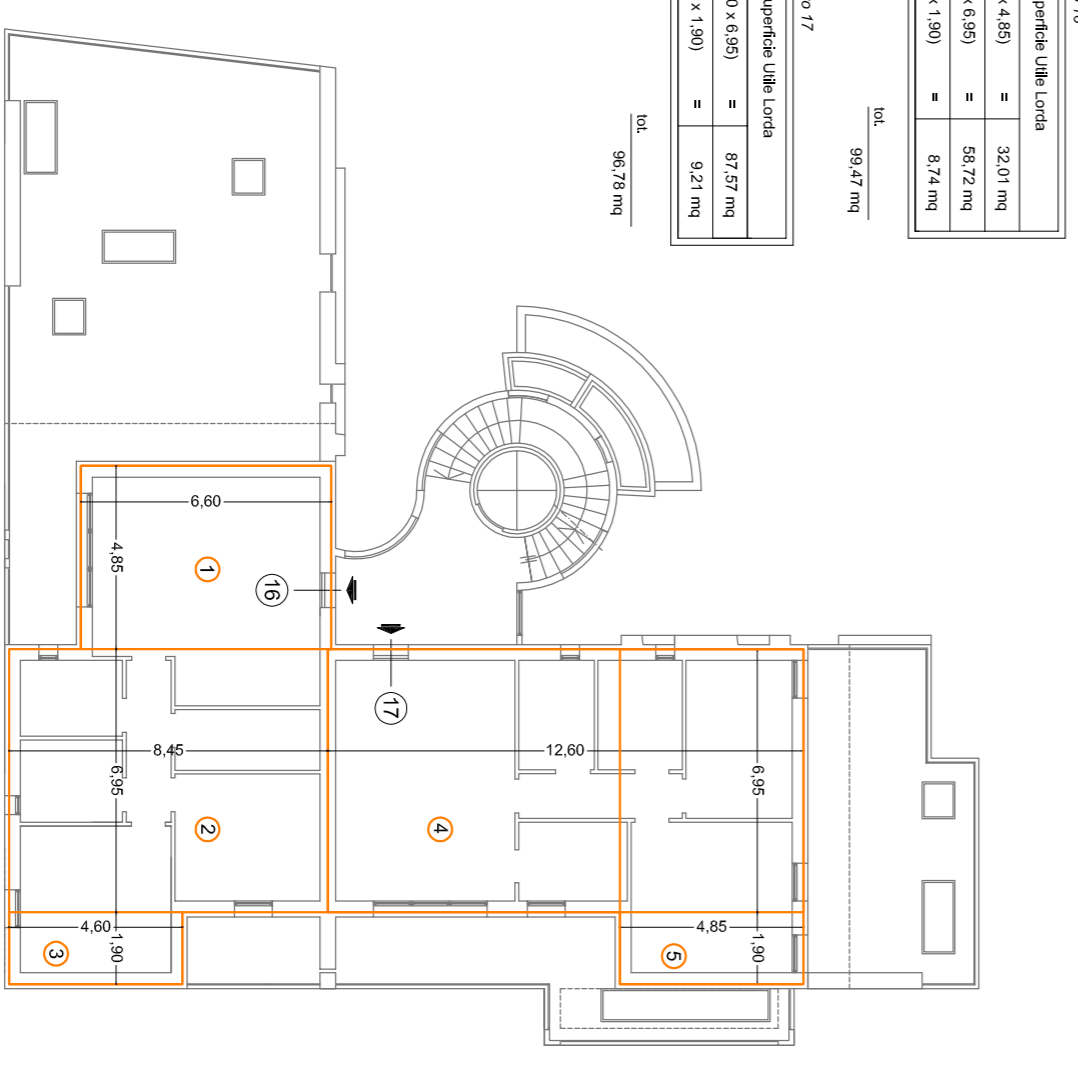
BLOCCO 1
PIANTA PIANO QUARTO



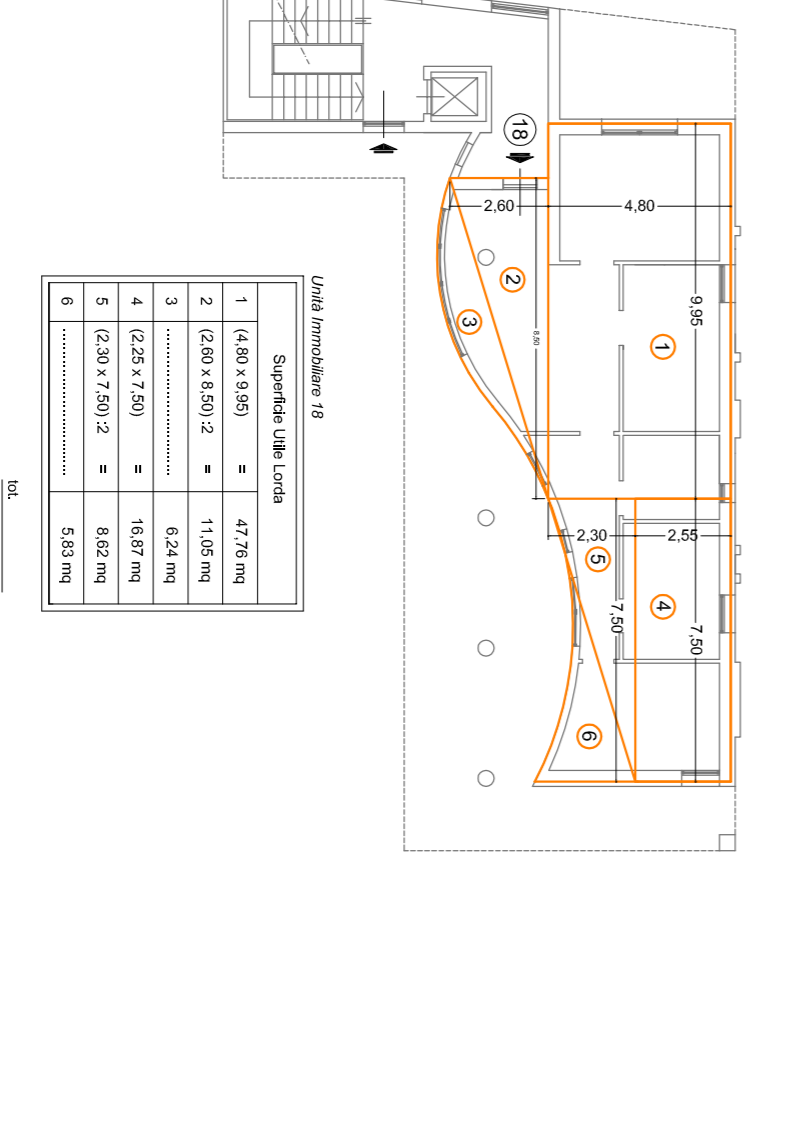
BLOCCO 1
PIANTA PIANO QUINTO



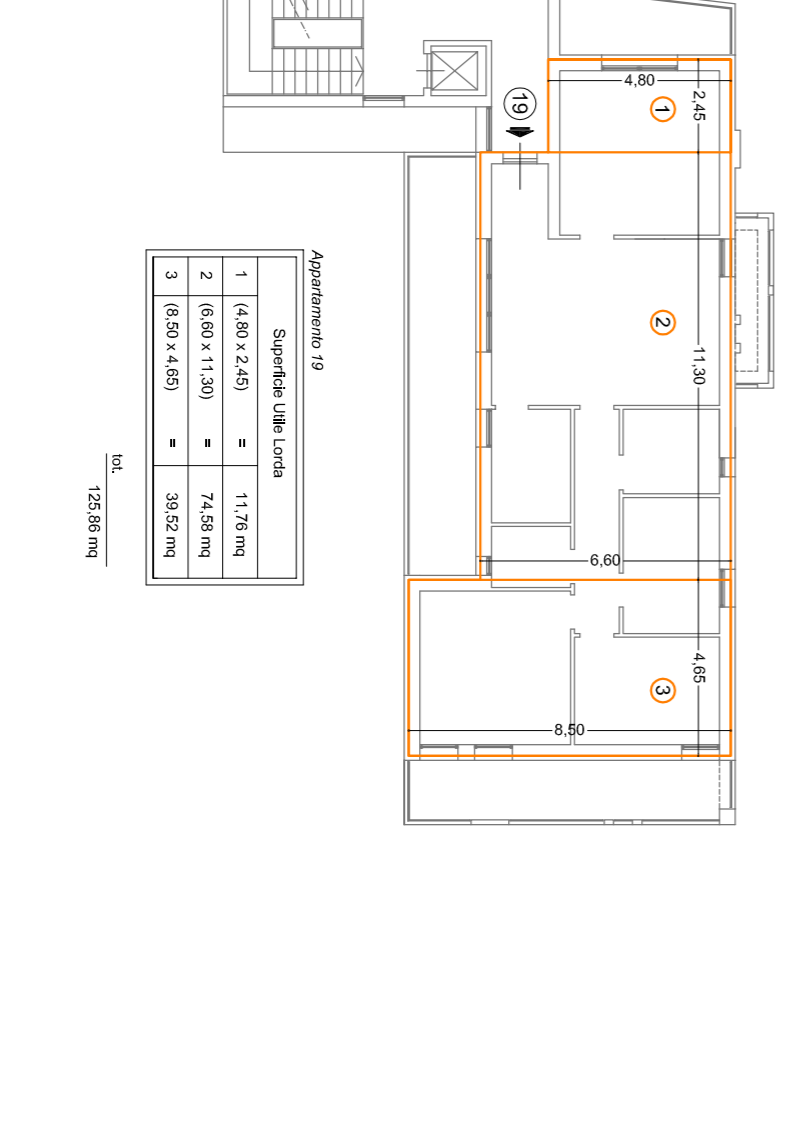
BLOCCO 1
PIANTA PIANO SESTO



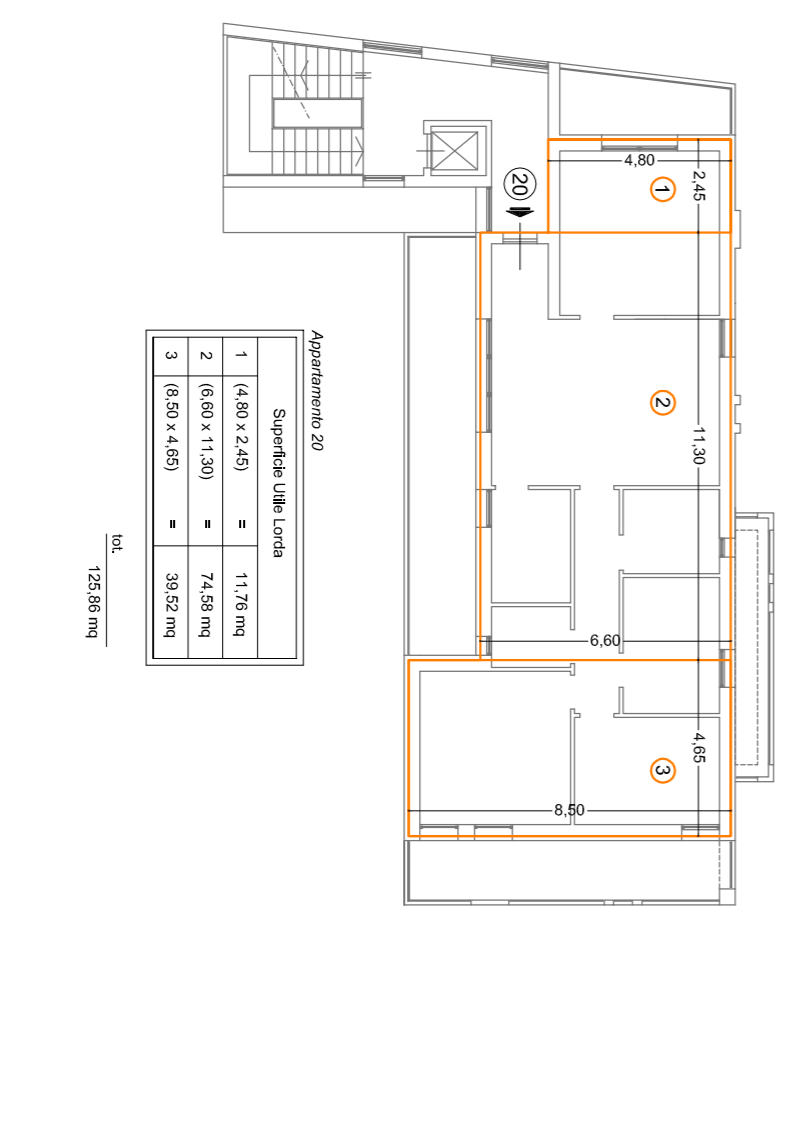
BLOCCO 2
PIANTA PIANO TERRA



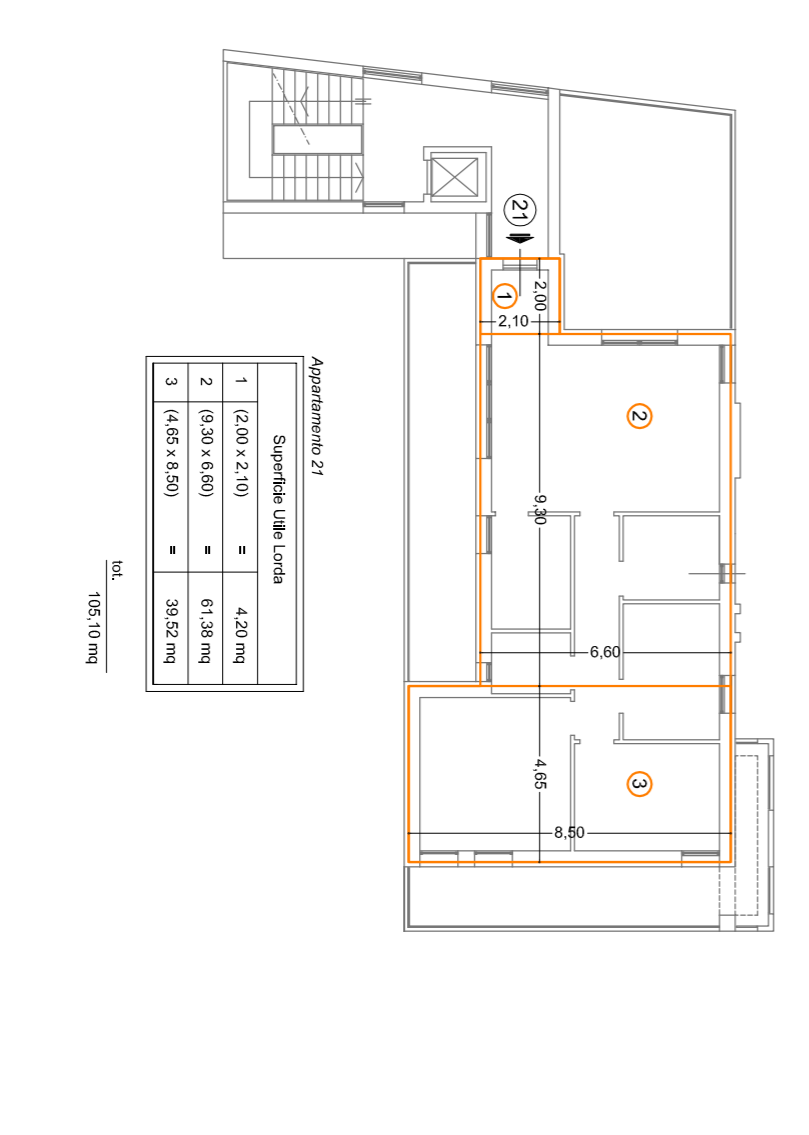
BLOCCO 2
PIANTA PIANO PRIMO



BLOCCO 2
PIANTA PIANO SECONDO



BLOCCO 2
PIANTA PIANO TERZO



BLOCCO 2
PIANTA PIANO QUARTO

