

COMUNE DI SCANDICCI  
 AREA DI RIQUALIFICAZIONE RQ08c  
 Integrazione residenziale  
 Via del Pellicino – Badia a Settimo

PROPRIETA' :  
 PELLICINO S.R.L.  
 DELEGA PER FIRMA DIGITALE

PROGETTO: Studio Tecnico Associato Turchi

Dott. Arch. Mauro Turchi

Dott. Arch. Lisa Turchi

ANALISI GEOLOGICA: Dott. Giuseppe Caporrelli



TAVOLA  
 07

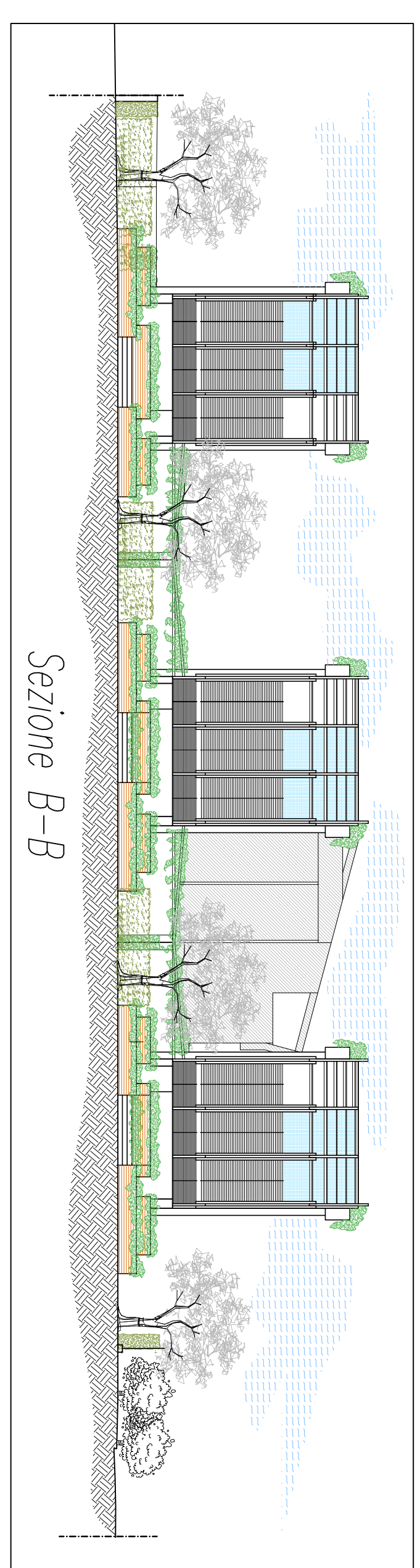
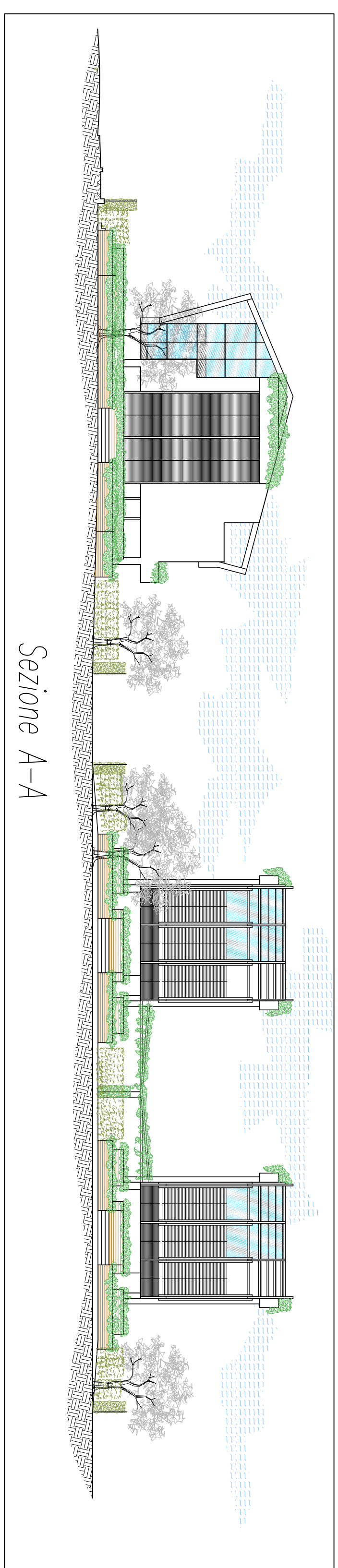
SCALA 1:200

STATO DI PROGETTO  
 PLANIMETRIA GENERALE SEZIONI A-A B-B  
 SISTEMAZIONE A VERDE

NOVEMBRE 2017

Documento autorizzato in base all'art. 17 del D. Lgs. n. 446 e all'art. 7 del D. Lgs. n. 462 e come modificato

ALBERI	SIEPI MISTE
Ac - <i>Acer campestre</i>	<i>Achillea x grandiflora</i>
Ap - <i>Acer platanoides</i>	<i>Calyptanthus pinnocox</i>
Fo - <i>Fraxinus ornus</i>	<i>Ceratostigma plumbaginoides</i>
Fe - <i>Fraxinus excelsior</i>	<i>Coonocaster luteus</i>
Pp - <i>Prunus persica</i> "Prince Charming"	<i>Coonocaster "Coast Beauty"</i>
Ps - <i>Prunus serotina</i> "Amargosa"	<i>Crataegus oxyacantha</i> , <i>C. monogyna</i>
	<i>Elaeagnus x ebbingei</i>
	<i>Laurus nobilis</i>
	<i>Prunus spinosa</i>
	<i>Rosmarinus officinalis</i>
	<i>Rosmarinus officinalis "Prostratus"</i>
	<i>Syringa vulgaris</i>
	<i>Viburnum opulus</i>
	<i>Viburnum tinus</i>
	<i>Taxodium praticans</i>
FASCE-FLORENTI	RAMPICANTI
Vf - <i>Rosmarinus officinalis</i> <i>Lamendula spica</i> <i>Santolina</i> <i>Madonia japonica</i> <i>Ginestra</i> <i>Schizanthus - Perovskia</i> <i>Salsola officinalis</i>	T - <i>Lonicera caprifolium</i> <i>Rhodospiraea jasminoides</i> <i>Rosa "Mermaid"</i>



LEGENDA	
	5mt DISTANZA DAL CONFINI
	PERIMETRO DELL'AREA DI RIQUALIFICAZIONE RQ08c
	10mt FASCIA DI RISPETTO R.D. 523/1904
	Fosso Dogonore

LEGENDA	
	VERDE CONDOMINIALE
	VERDE PRIVATO
	SIEPI - ARBUSTI
	VIALETTI DI ACCESSO PRIVATI PEDONALI E CARRABILI
	POSTI AUTO PUBBLICI
	VIALETTA CARABILE INTERNA CONDOMINIALE
	SERRA SQUARE