

COMUNE DI SCANDICCI
AREA DI RIQUALIFICAZIONE R008c
Integrazione residenziale
Via del Pellicino – Badia a Settimo

PROPRIETA' :
PELLICINO S.R.L. DELEGA PER FIRMA DIGITALE

PROGETTO: Studio Tecnico Associato Turchi

Dott. Arch. Mauro Turchi

Dott. Arch. Lisa Turchi

Documento informatico firmato digitalmente
ai sensi e per gli effetti del DPR 201/12/2000
n.445 e Dlgs 7/03/2005 n.82 e norme connesse

ANALISI GEOLOGICA: Dott. Giuseppe Copparralli

TAVOLA
07/A

SCALA 1:200



STATO DI PROGETTO—invito acque verso vasca di compensazione
PLANIMETRIA GENERALE
SEZIONI A-A B-B
FEBBRAIO 2018

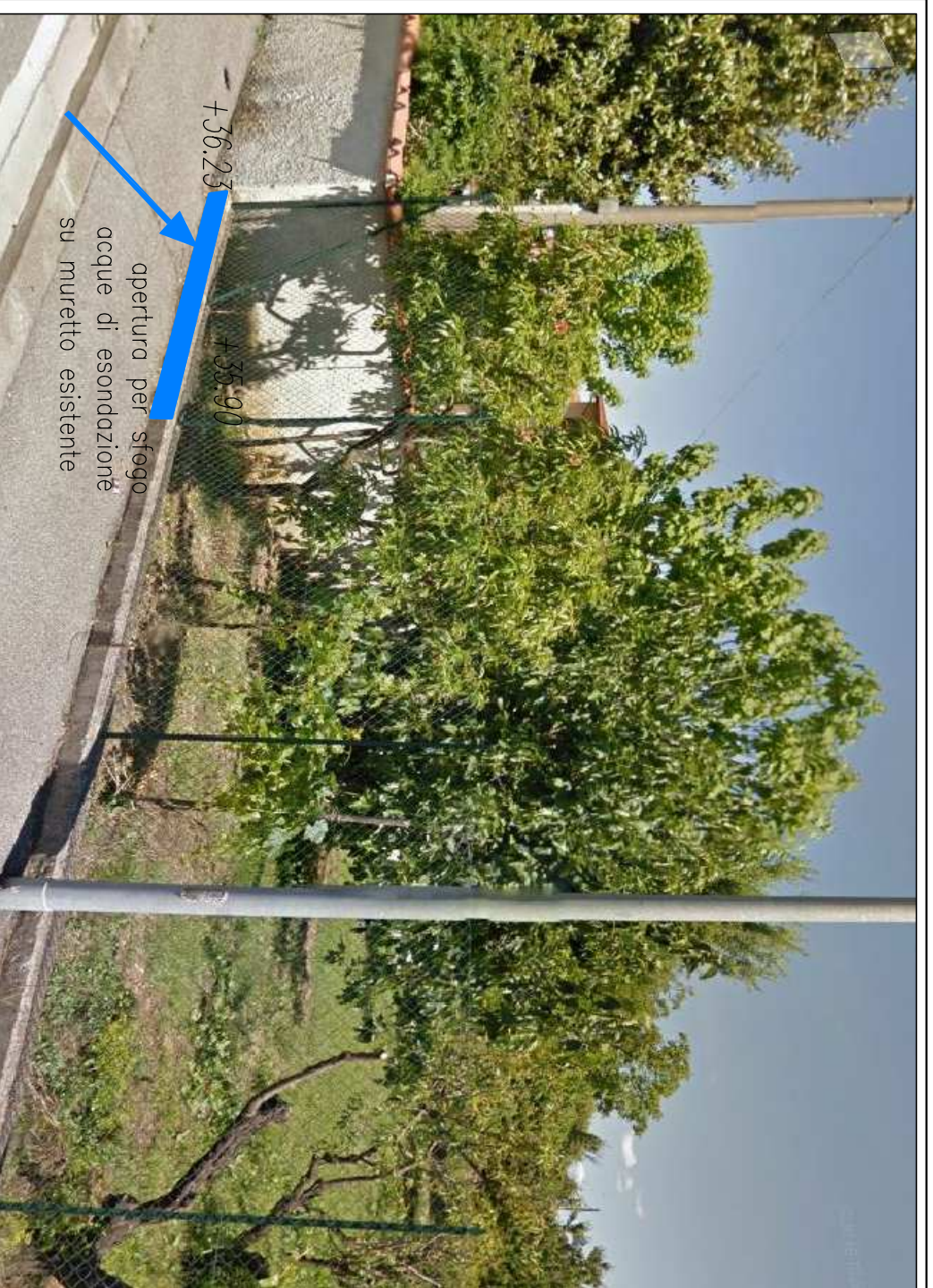


FOTO N.1

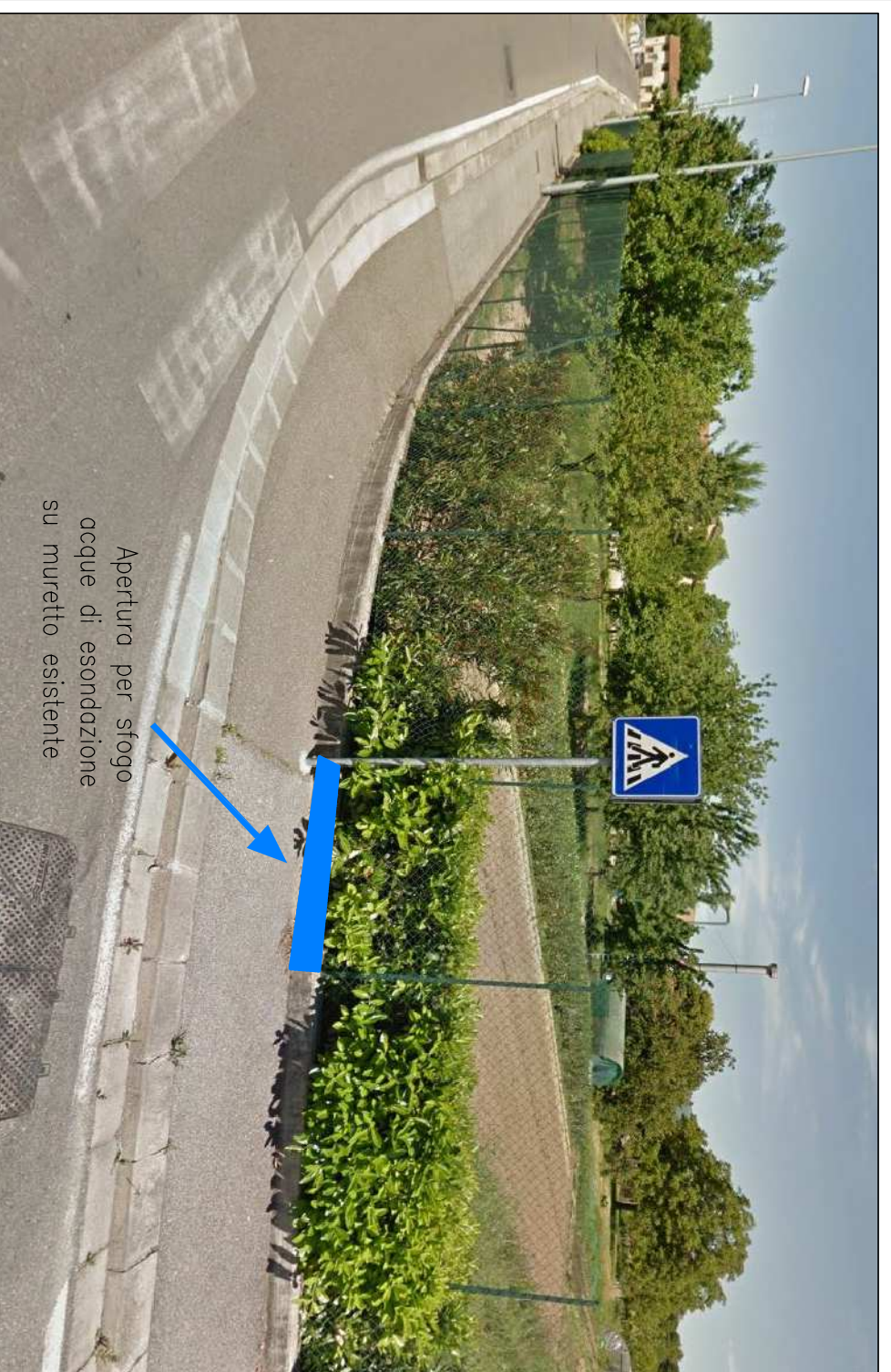
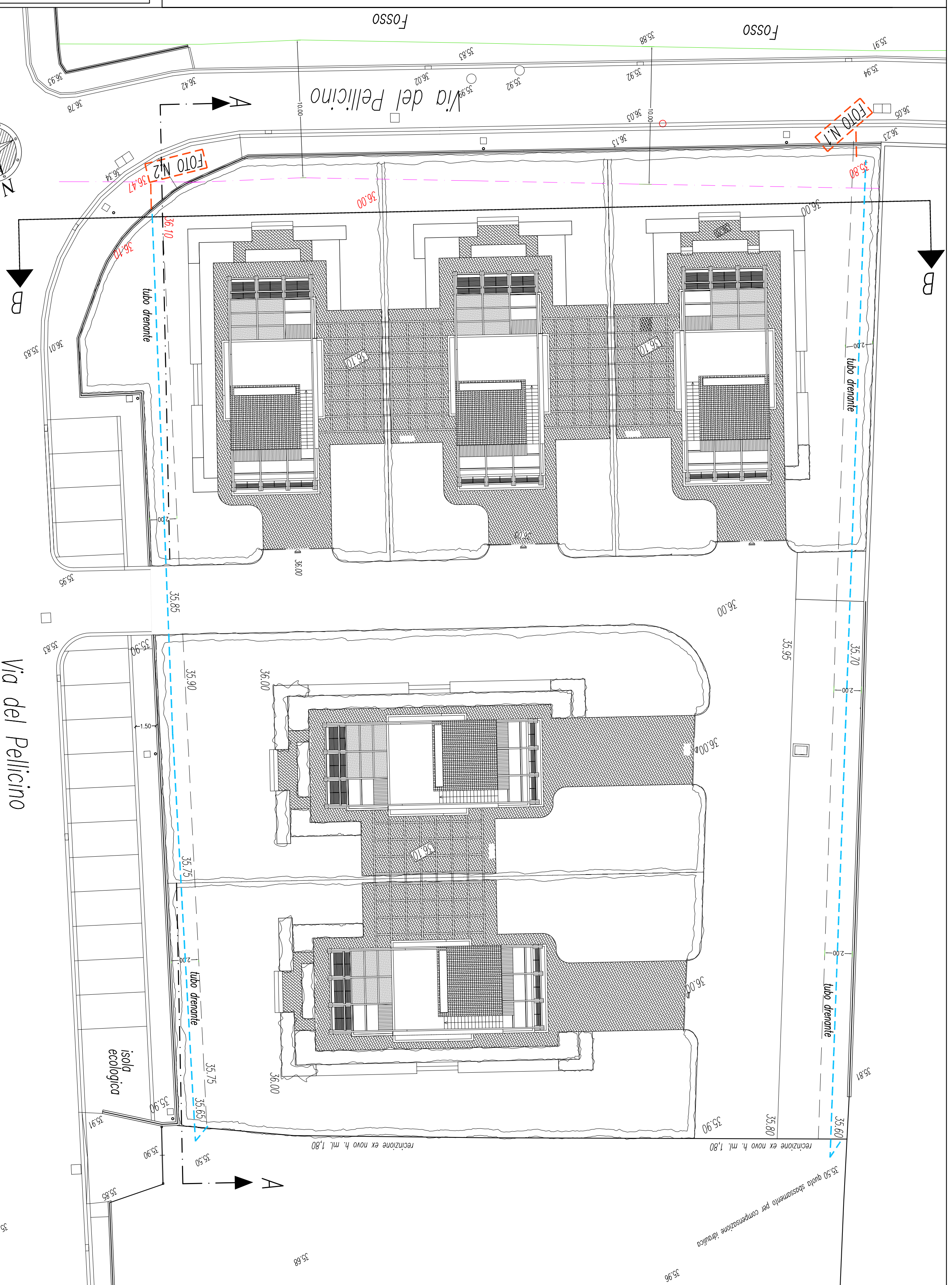
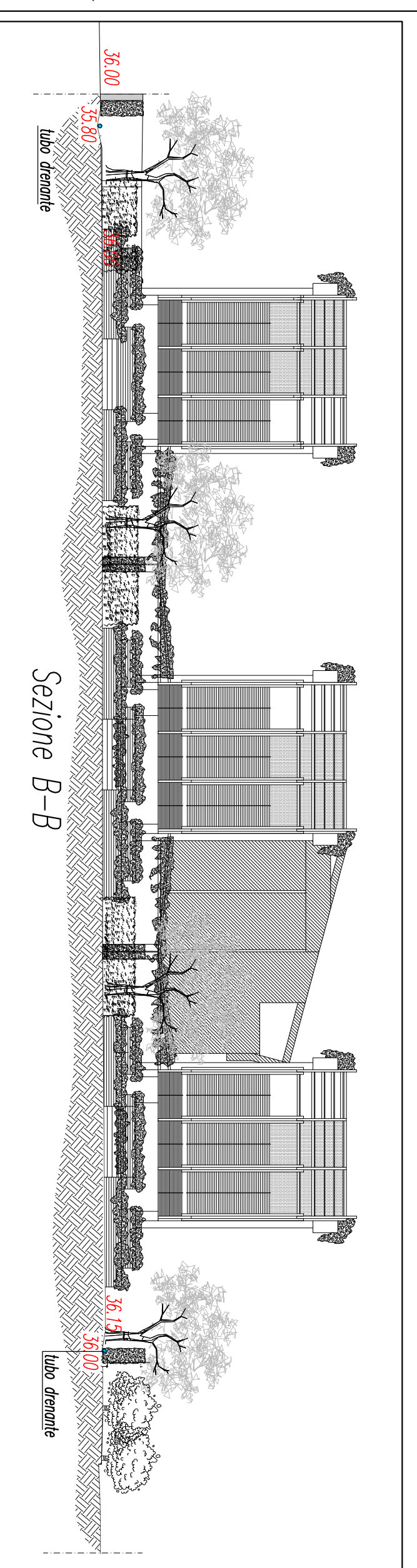


FOTO N.2



Sezione A-A



Sezione B-B

Le aperture sul muretto esistente per il deflusso delle acque verso l'area di compensazione, avranno dimensioni di ml.2,00, come prescrizione/precisazione del Genio Civile - Pec.n. 13334 del 20-03-2018; da queste aperture l'acqua scorrerà in una sorta di fossetto che con una adeguata pendenza convoglierà le acque alla vasca di compensazione; per evitare eventuali ristagni di acque anche meteoriche, verrà posizionato un tubo drenante delle dimensioni da definire in sede di progetto esecutivo.