



PROGETTAZIONE URBANISTICA E COORDINAMENTO
 TECNICO
 Arch. Lorenzo Pasi

RESPONSABILE DEL PROCEDIMENTO
 Arch. Lorenzo Pasi

GARANTE DELLA INFORMAZIONE E DELLA
 PARTECIPAZIONE
 Dr.ssa Cinzia Bertini

CONTRIBUTI DI SETTORE

Aspetti urbanistico-edilizi:
 Arch. Silvia Di Falco
 Geom. Fabrizio Fias

Aspetti amministrativi:
 Dr.ssa Cinzia Bertini

Aspetti paesaggistici e ambientali:
 Ing. Paolo Calzavara
 Ing. Paolo Giannini

CONTRIBUTI PROGETTUALI DI DETTAGLIO E
 PREFIGURAZIONI ARCHITETTONICHE
 Arch. Paolo Di Nardo
 Arch. Filippo Maria Corbi
 Arch. Enrico Angelini
 Geom. Bruno Legnani

ASPETTI GEOLOGICI
 Dott.ssa Cinzia Di Nino

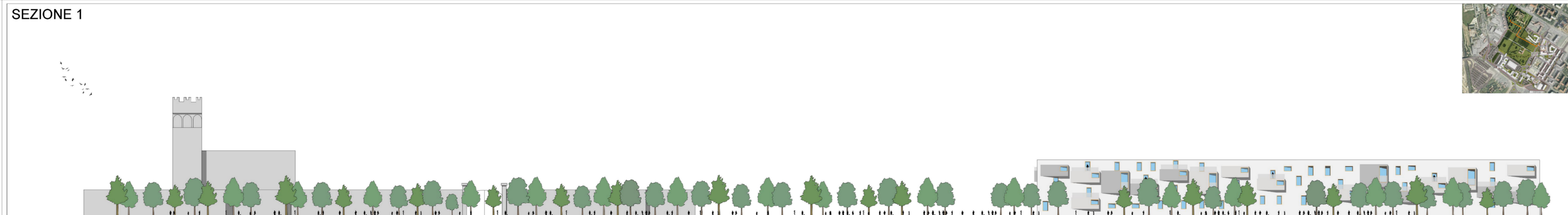
ASPETTI IDRAULICI
 West Systems s.r.l. Divisione
 PIVIS - Ingegneria per l'ambiente

Data: Gennaio 2020
 Scala: 1 : 500

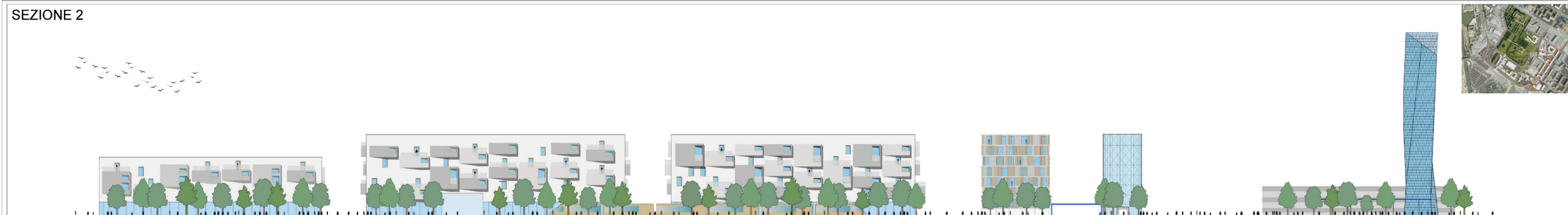
Oggetto:
 SEZIONI AMBIENTALI - SCALA 1:500

Tavola:
 15

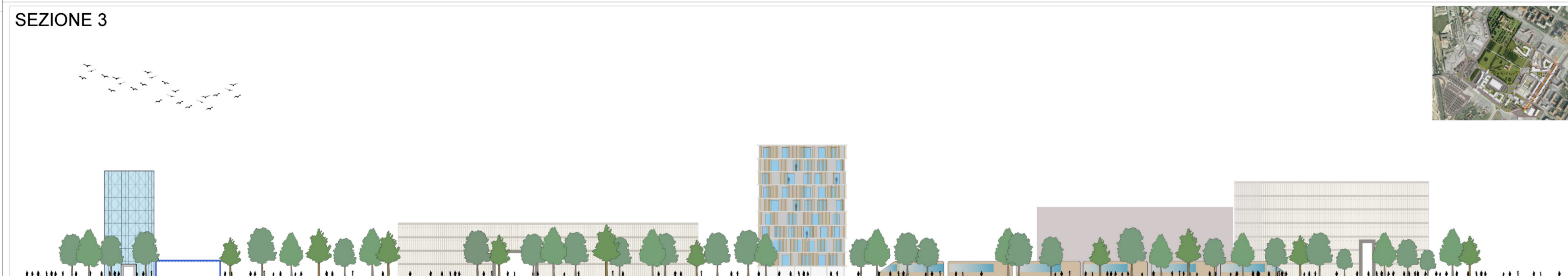
SEZIONE 1



SEZIONE 2



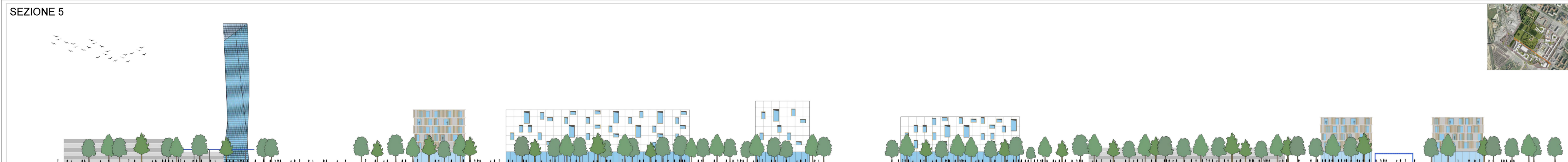
SEZIONE 3



SEZIONE 4



SEZIONE 5



SEZIONE 6

