



Aprile 2019

Progettista e responsabile unico del procedimento:
Lorenzo Paoli

Garante della informazione e della partecipazione:
Cristina Rettoni

Ufficio di Piano:
Settore Geomatico del Territorio
Cristina Rettoni

Palma Di Fido
Fabrizio Fusi
Simone Cini
Alessandra Chianesi
Chiara Narduzzi

Risultato tecnico:
Lorenzo Paoli s.p.a.
Suzanne Amadio
Tommaso Di Pietro
Fabrizio Masi
Barbara Scatena

Collaborazioni internazionali:
Settore Servizi Tecnici e Lavori Pubblici
Paolo Calabrese

Aspetti ambientali:
Paolo Calabrese

Aspetti geologici e geotecnici:
Barbara Scatena

Aspetti paesaggistici:
Lorenzo Paoli
Suzanne Amadio
Alberto Tomai

Aspetti urbanistici:
West Systems S.r.l. - Divisione Physys

Aspetti storici:
Michele De Siva
Gruppo Archeologico Scandicciense
Chiara Masetti e Aso Salmi
Luisa Veneri
Direzioni Scientifiche Soprintendenza ABAP FI-PT-PO

Aspetti socio-economici:
Laboratorio di economia dell'innovazione
dell'Università di Firenze

Sintonia:
Sandro Fallani

Vice Sintonia / Assessore all'Urbanistica:
Andrea Giorgi

Portavoce del Sindaco:
Responsabile Ufficio Informazione:
Claudia Sereni

Ufficio Stampa:
Matteo Gucci

PS

LEGENDA

FREQUENZE FONDAMENTALI

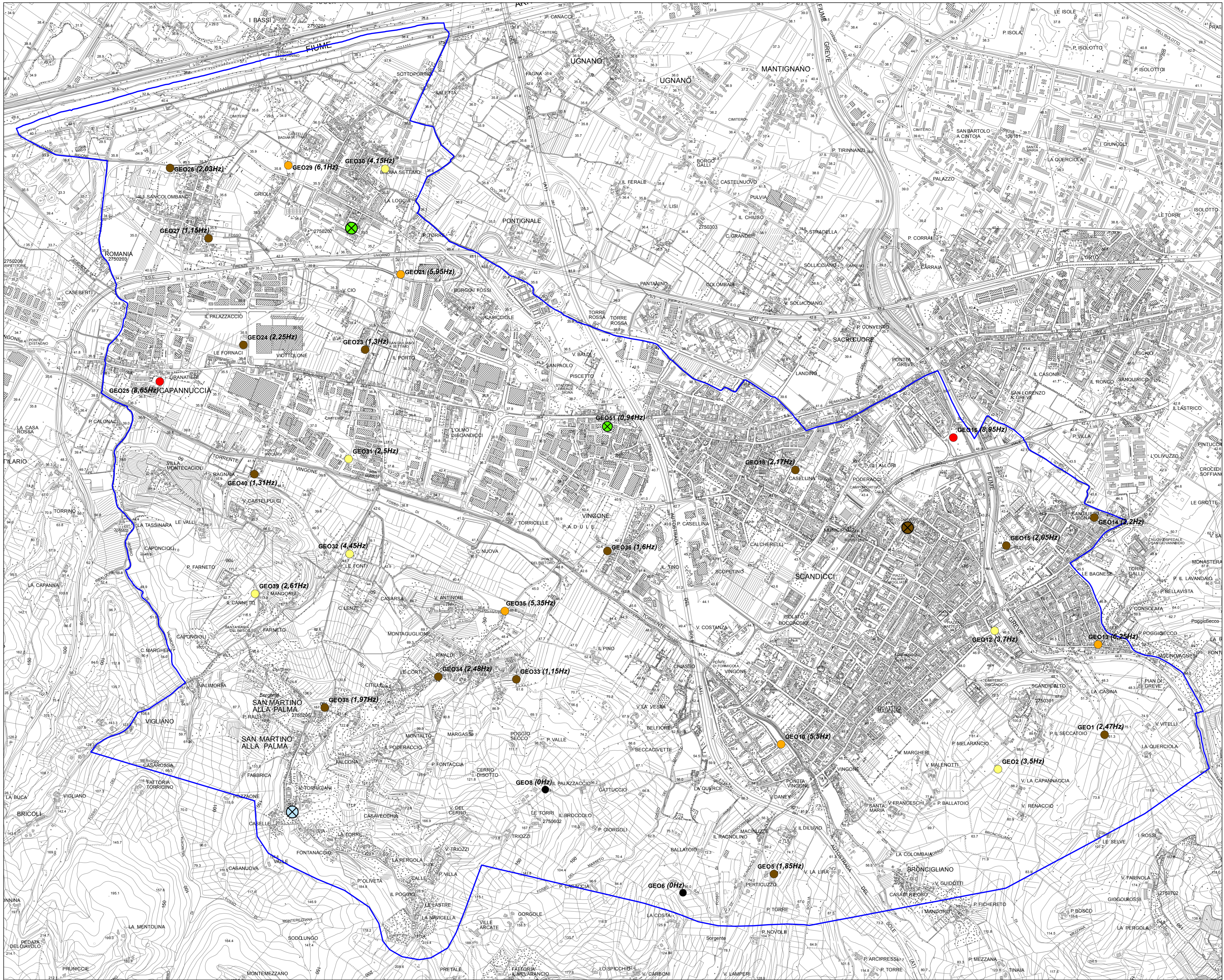
f0 (Hz)	AO
nessuna risonanza	nessuna risonanza
0.1<f0<0.5	1.1<AO<2.0
0.5<f0<1.0	2.0<AO<3.0
1.0<f0<2.5	3.0<AO<5.0
2.5<f0<5.0	5.0<AO
5.0<f0<7.5	
7.5<f0<10.0	
10.0<f0<15.0	
15.0<f0<20.0	
20.0<f0	

f0(hz)=frequenza di picco

AO=ampiezza di picco

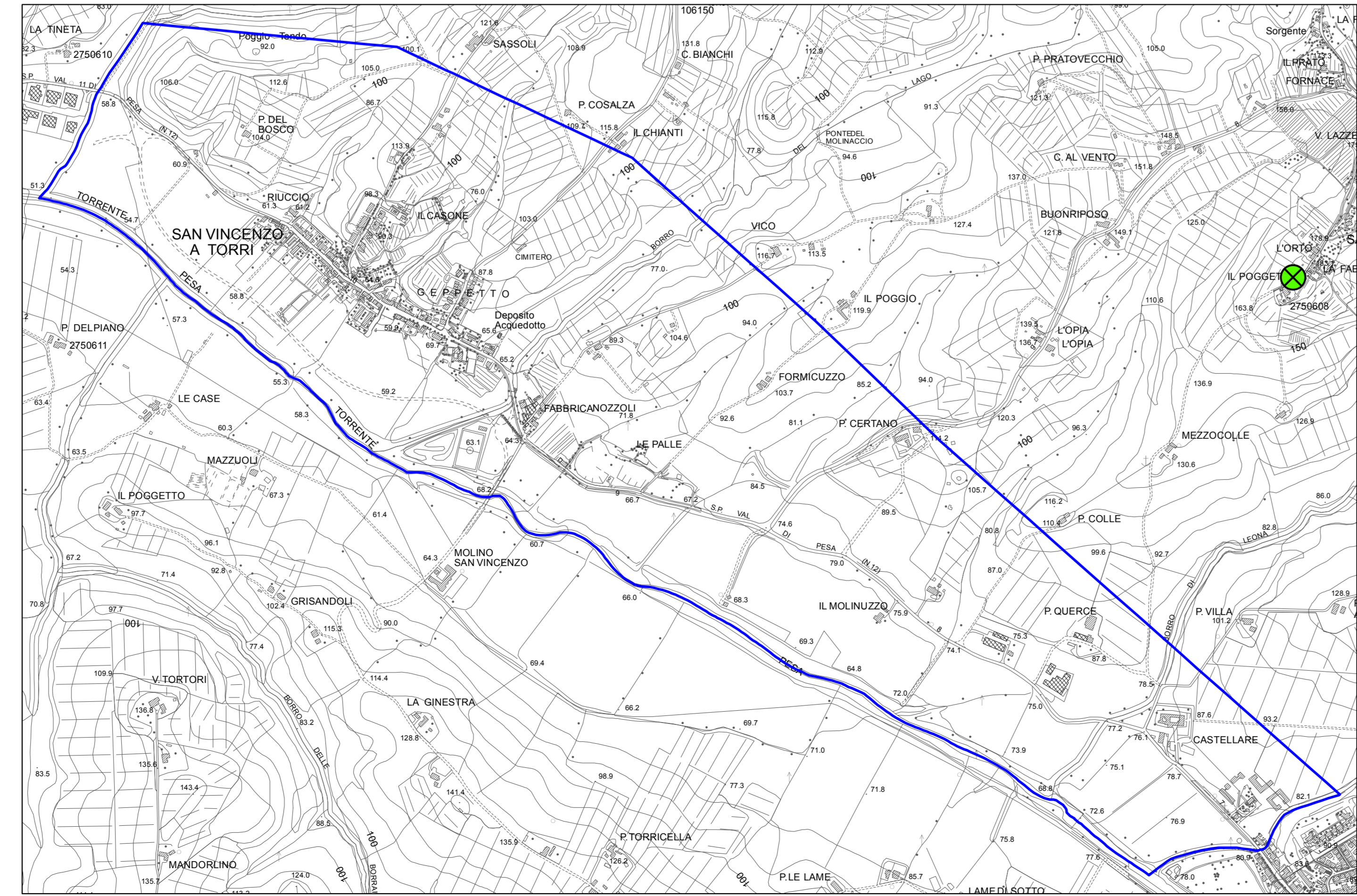
(89) in rosso identificativo delle indagini di nuova realizzazione

Scandicci capoluogo - San Martino alla Palma



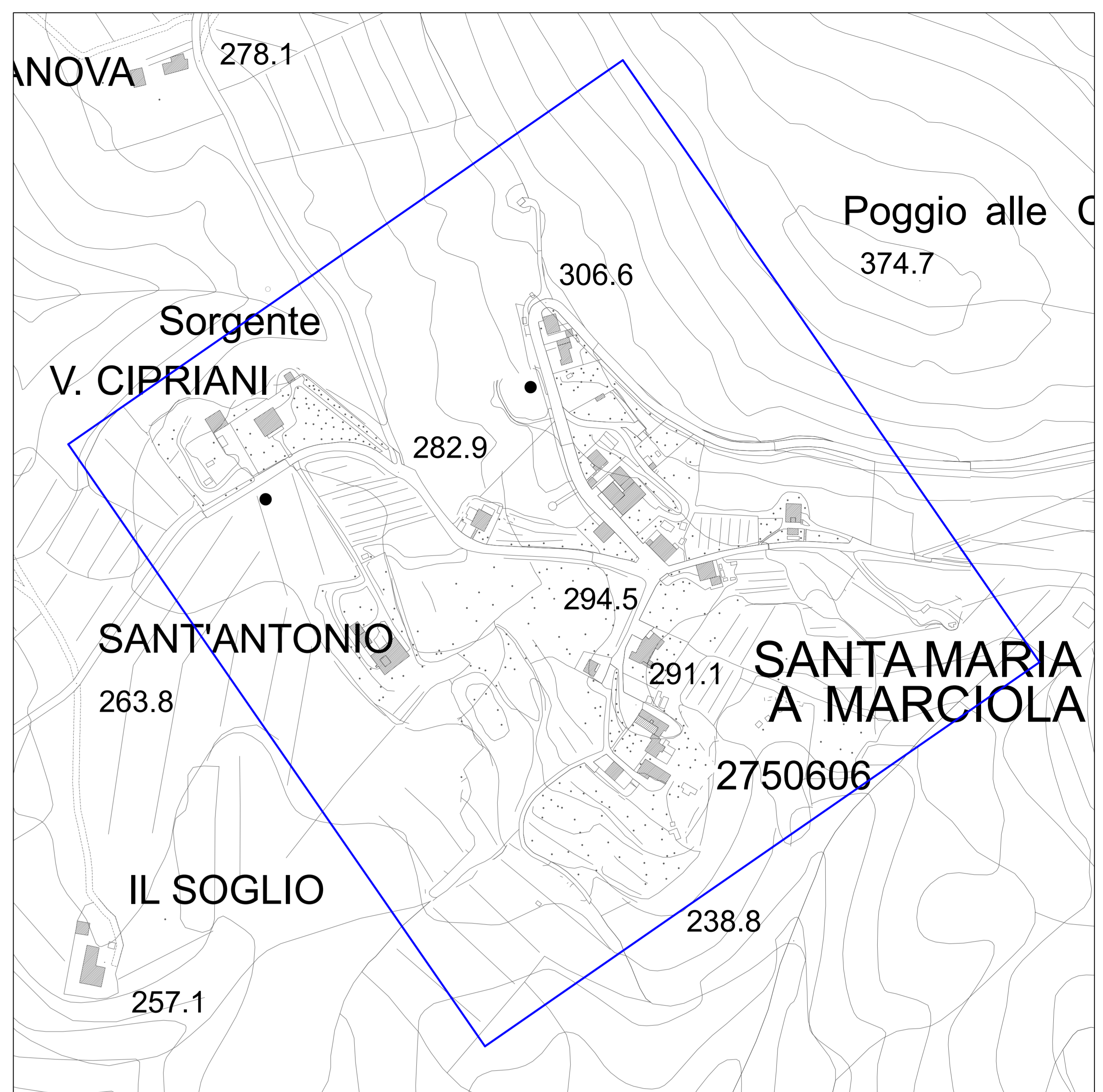
scala 1:10.000

San Vincenzo a Torri



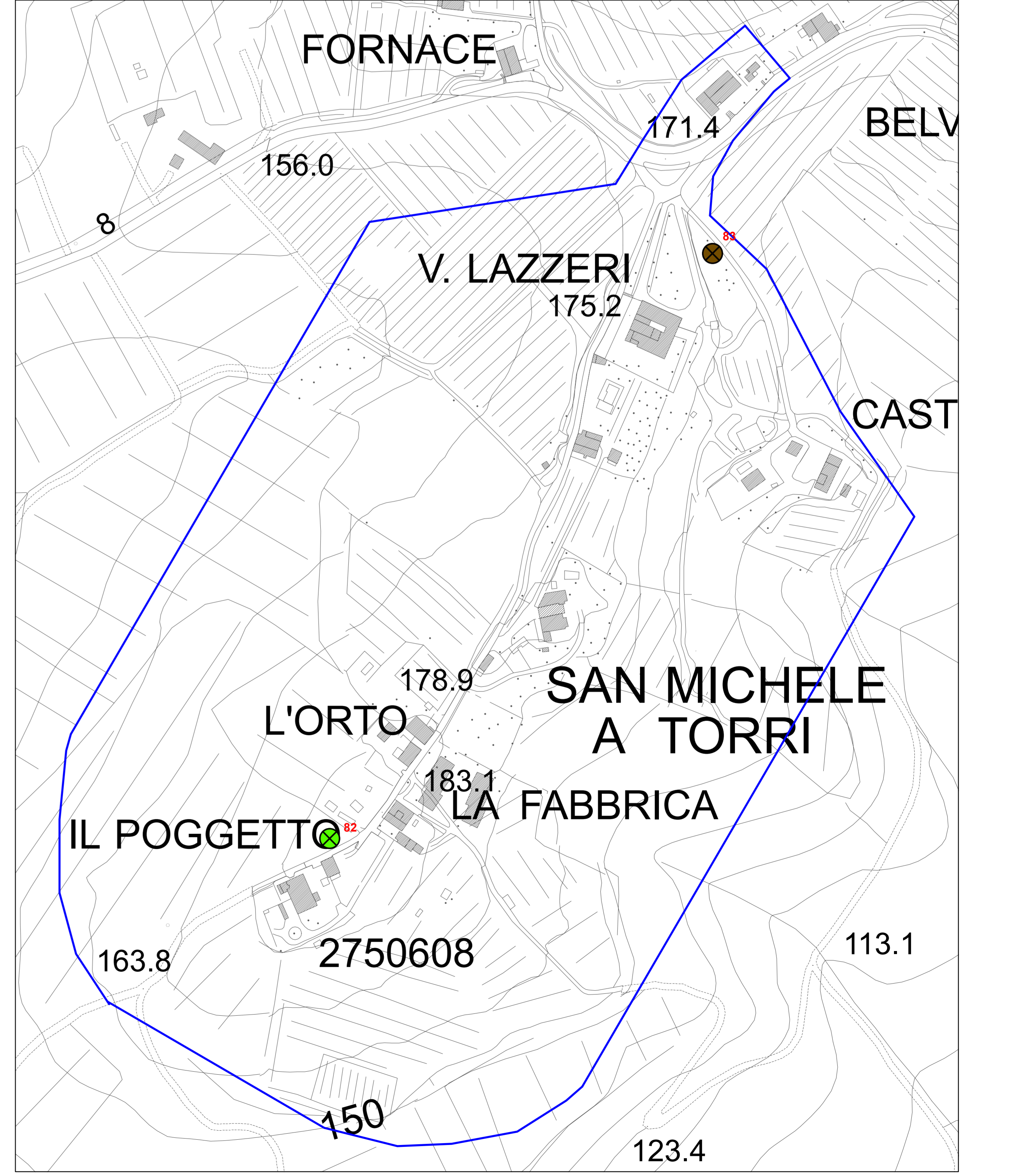
scala 1:10.000

Santa Maria a Marciola



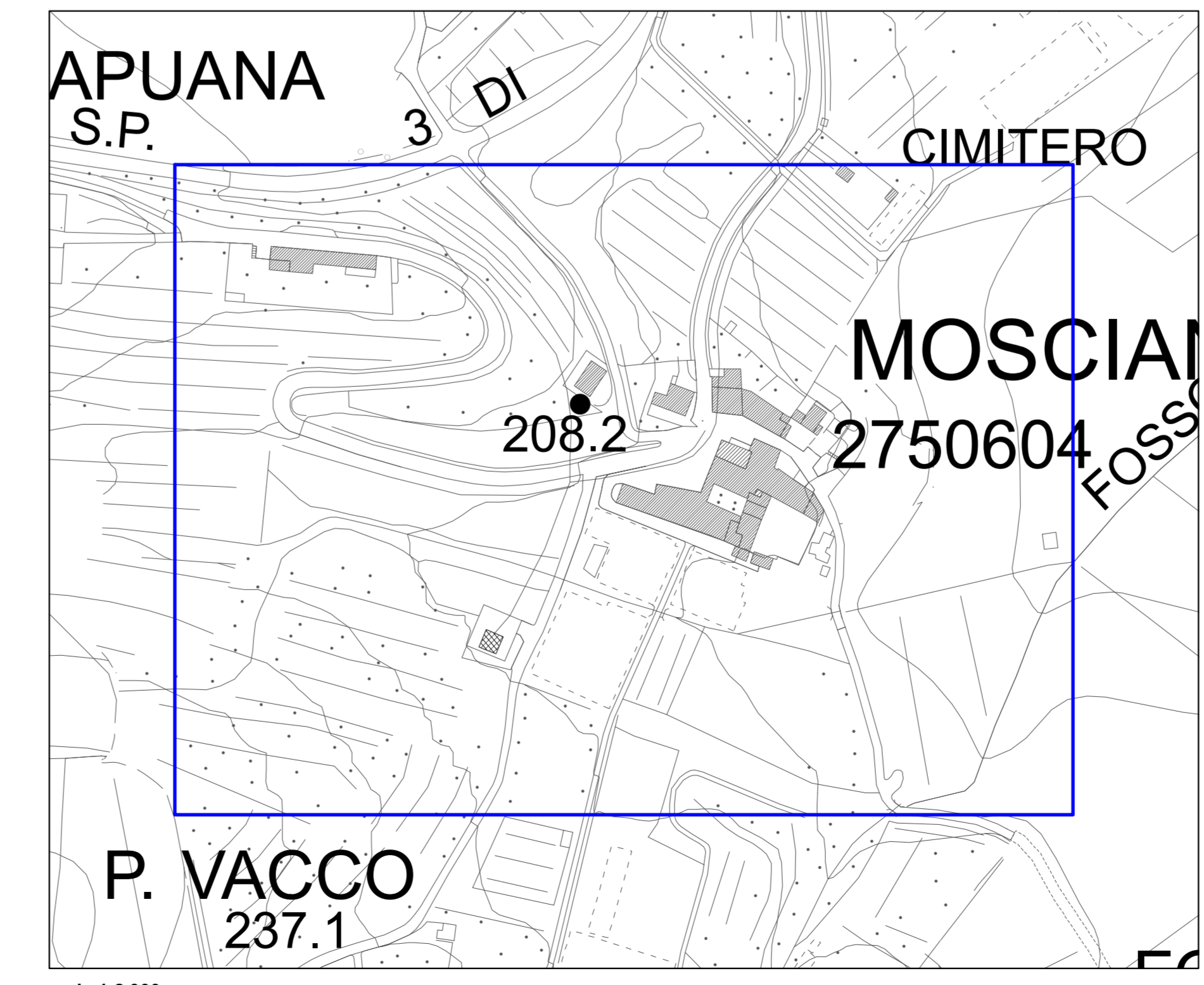
scala 1:2.000

San Michele a Torri



scala 1:2.000

Mosciano



scala 1:2.000