



1:10.000

Aprile 2019

Progetto e responsabilità unico del procedimento:
Lorenzo Paoli

Garante della informazione e della partecipazione:
Ciroca Rettoni

Ufficio di Piano:
Sistemi Geomatici del Territorio
Ciroca Rettoni
Piero Di Fazio
Fabrizio Fusi
Simone Cini
Alessandra Chiavotti
Chiara Narduzzi

Supporto tecnico:
Linea Geomatica s.r.l.s.
Suzanne Ambrato
Tommaso Di Piero
Fabrizio Melli
Sara Scotanzi

Collaborazioni interdisciplinari:
Settore Servizi Tecnici e Lavori Pubblici
Paolo Catastrini

Aspetti ambientali:
Paolo Gasbarri

Aspetti agronomici e eccellenze:
Iara Scattari

Aspetti parageometrici:
Lorenzo Paoli
Suzanne Ambrato

Aspetti geologici:
Alberto Tomai

Aspetti idraulici:
Mec Systems S.r.l. - Divisione Physis

Aspetti archeologici:
Michela De Silco
Gruppo Archeologico Scandicciense
Chiara Misani e Ada Savi
Ulrica Weger
Direzioe Scientifica Soprintendenza ABAP FI PT-PO

Aspetti socio-economici:
Laboratorio di economia dell'innovazione
dell'Università di Firenze

Sindaco:
Sandro Fallari

Vice Sindaco / Assessore all'Urbanistica:
Andrea Giorgi

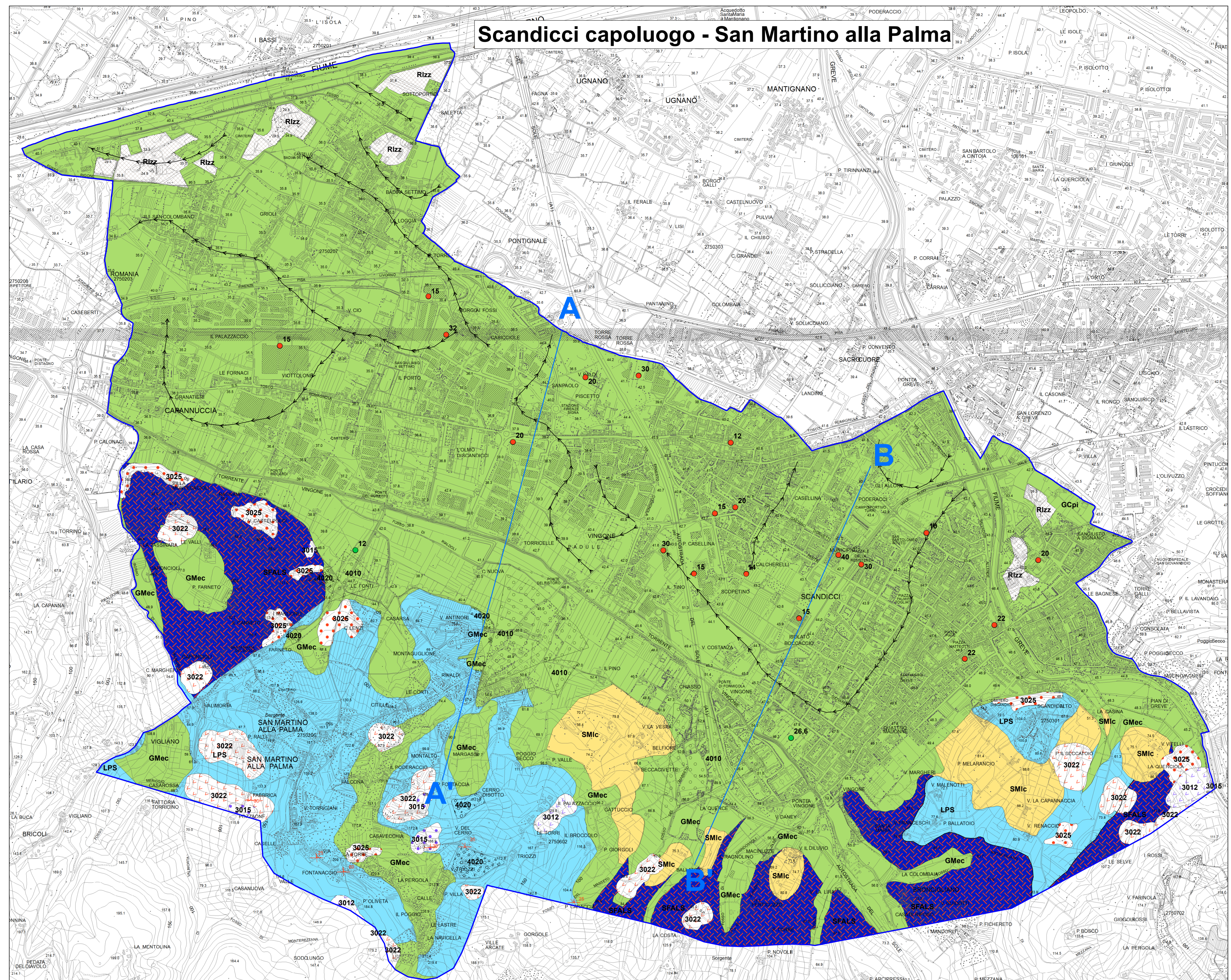
Portavoce del Sindaco:
Responsabile Ufficio Informazione:
Claudia Severi

Ufficio Stampa:
Matteo Gucci

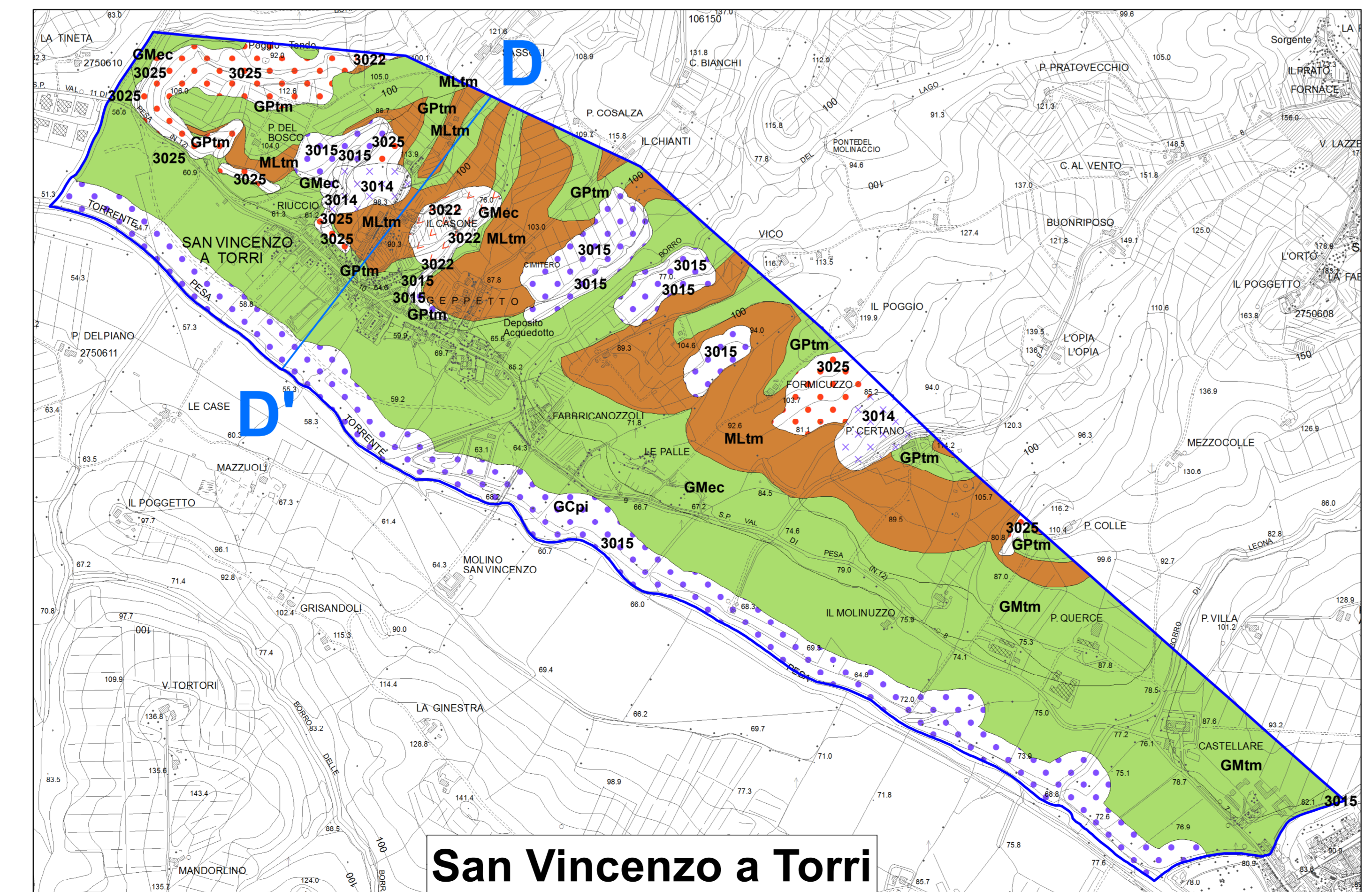
PS

LEGENDA

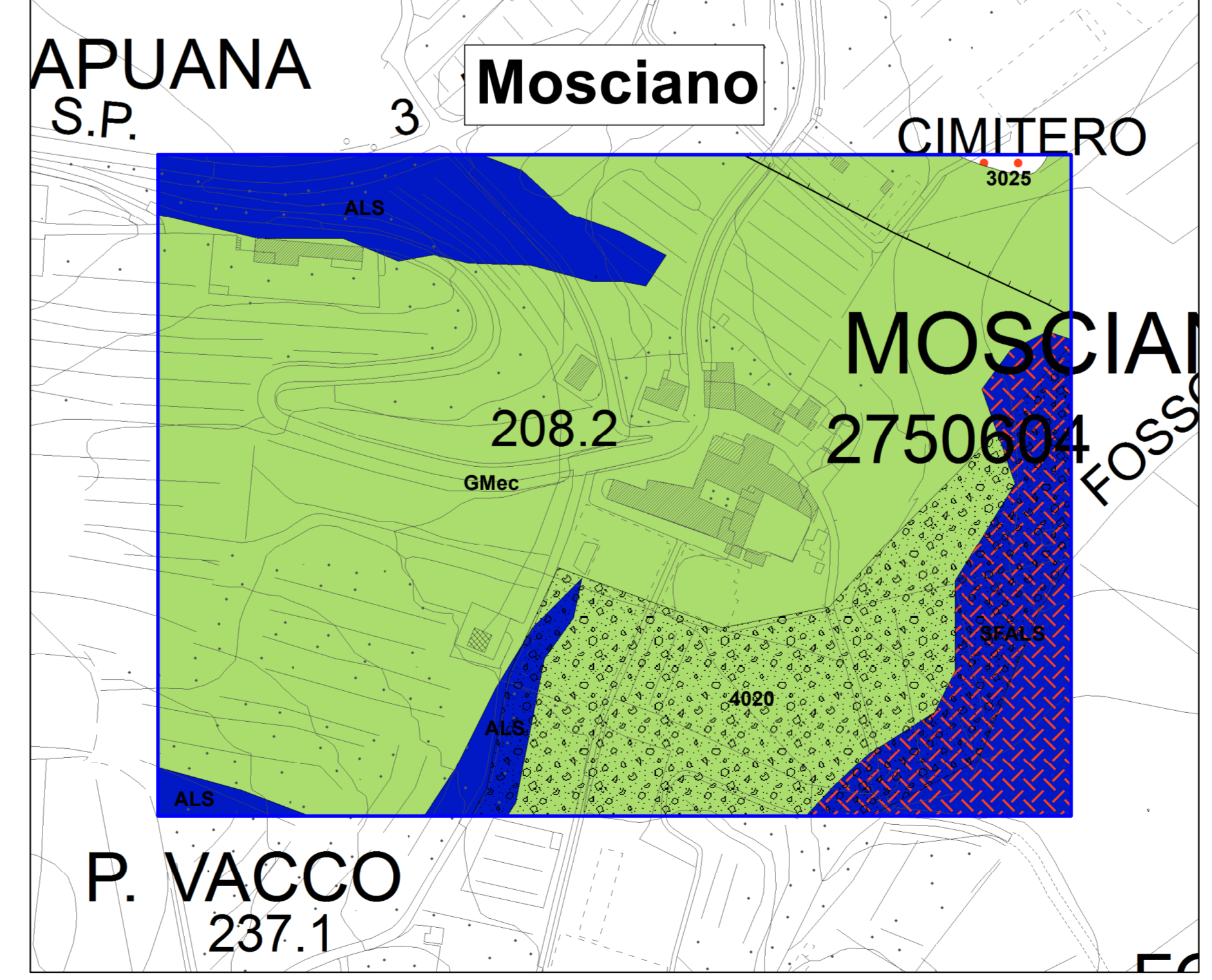
- TERRENI DI COPERTURA**
- GMtd** ghiaie limose, miscela di ghiaia, sabbia e limo di detrito di versante, da poco a moderatamente addensate, da poco a moderatamente consistenti, struttura omogenea
 - GMec** ghiaie limose, miscela di ghiaia, sabbia e limo di depositi eluvio-colluviali, da poco a moderatamente addensate, da poco a moderatamente consistenti, struttura omogenea
 - GMtm** ghiaie limose, miscela di ghiaia, sabbia e limo di terrazzo marino, da moderatamente addensate ad addensate, da moderatamente consistenti a consistenti, stratificati
 - GPtm** ghiaie pulite con granulometria poco assortita, miscela di ghiaia e sabbia di terrazzo marino, da moderatamente addensate ad addensate, da moderatamente consistenti a consistenti, stratificati
 - MLtm** limi inorganici, farina di roccia, sabbie fini limose argillose, limi argillosi di bassa plasticità di terrazzomario, da moderatamente consistenti a consistenti, stratificati
 - GCpi** ghiaie argillose, miscela di ghiaia, sabbia e argilla di pianura inondabile, da poco a moderatamente addensate, da poco a moderatamente consistenti, stratificati
 - SMic** sabbie limose, miscela di sabbia e limo di origine lacustre, da poco a moderatamente addensate, da poco a moderatamente consistenti, struttura omogenea
 - RI** terreni contenenti resti di attività antropiche, terreni di riporto e rilevati
- SUBSTRATO GEOLOGICO**
- ALS** flysch calcarei e arenacei con alternanza di litotipi, stratificati
 - SFALS** alternanza di litotipi, stratificato fratturato/alterato
 - LPS** lapideo, stratificato
- ELEMENTI TETTONICO STRUTTURALI**
- 20 faglia diretta certa non attiva
 - giacitura strati
- ELEMENTI GEOLOGICI ED IDROGEOLOGICI**
- 30 profondità (m) substrato geologico raggiunto da sondaggio o pozzo
 - 10 profondità (m) sondaggio o pozzo che non ha raggiunto il substrato geologico
 - traccia di sezione
- INSTABILITA' DI VERSANTE**
- 3012 frana di scorrimento attiva
 - 3015 frana con movimento non definito attiva
 - 3022 frana di scorrimento quiescente
 - 3025 frana con movimento non definito quiescente
- FORME DI SUPERFICIE E SEPOLTE**
- 4010 conode alluvionale
 - 4020 falda detritica
 - asse di paleoalveo
 - cresta



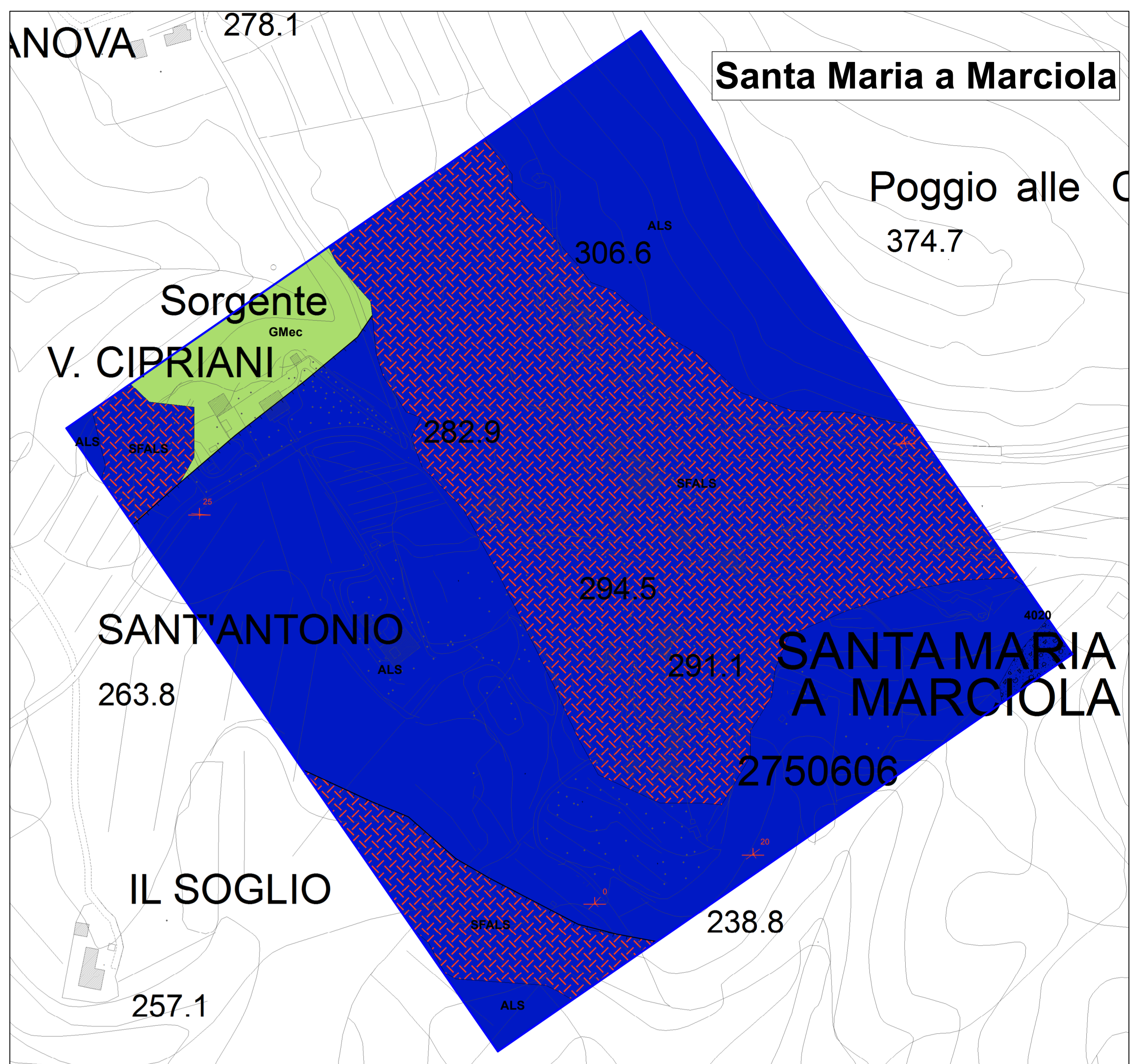
scala 1:10.000



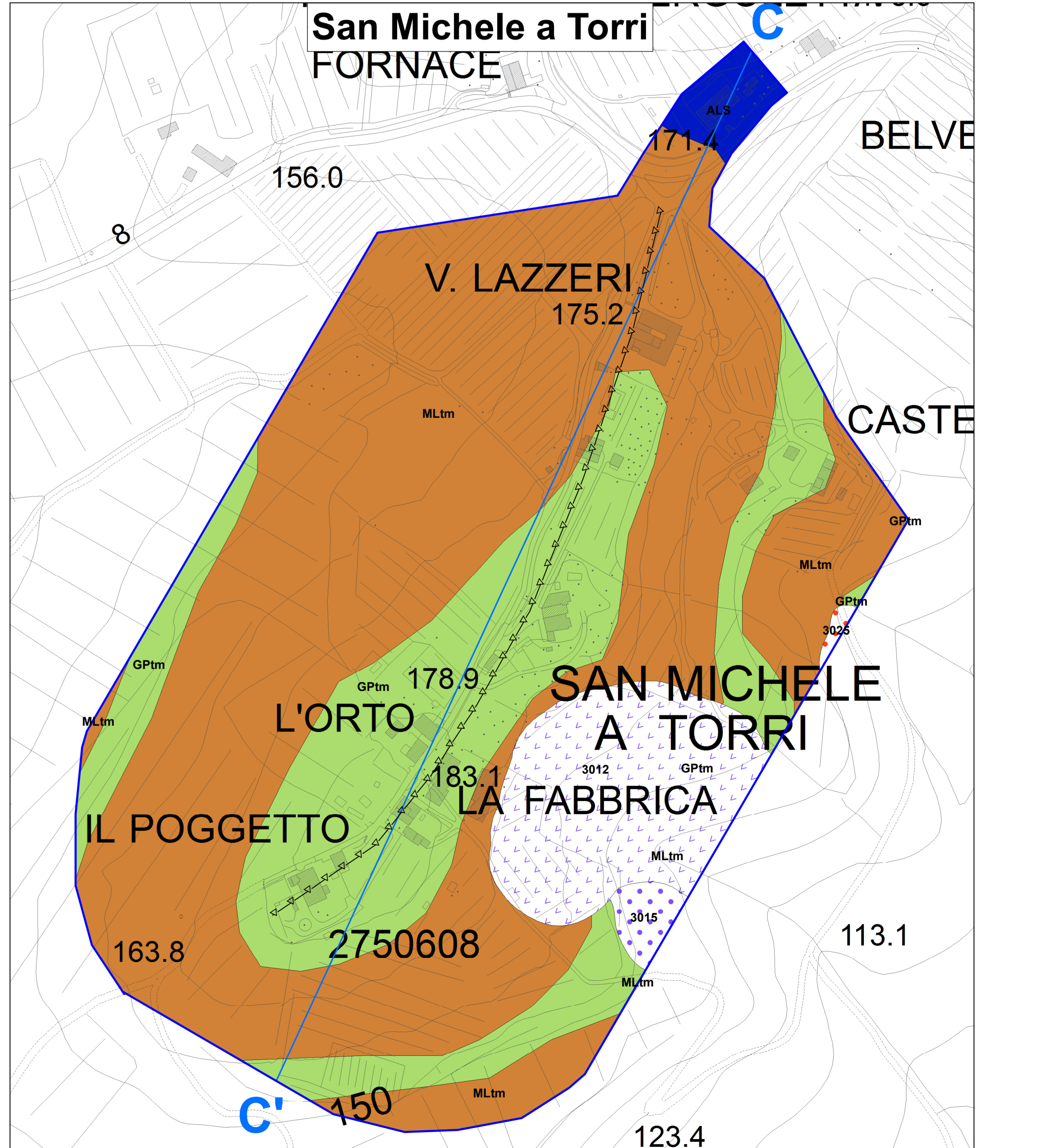
scala 1:10.000



scala 1:2.000



scala 1:2.000



scala 1:2.000