



Aprile 2019

Progettista e responsabile unico del procedimento
Lorenzo Paoli

Garante della informazione
e della partecipazione
Cinzia Rettori

Ufficio di Piano
Settore Governo del Territorio
Cinzia Rettori
Palma Di Fidio
Fabrizio Fissi
Simonetta Ciri
Alessandra Chiarotti
Chiara Narduzzi

Supporto tecnico
Linea Comune s.p.a.
Suzete Amirato
Tommaso Di Pietro
Fabrizio Milesi
Ilaria Scatarzi

Collaborazioni intersettoriali:

Settore Servizi Tecnici e Lavori Pubblici
Paolo Calastini

Aspetti ambientali
Paolo Giambini

Aspetti agronomici e ecosistemici
Ilaria Scatarzi

Aspetti paesaggistici
Lorenzo Paoli
Suzete Amirato

Aspetti geologici
Alberto Tomei

Aspetti idraulici
West Systems S.r.l. - Divisione Physis

Aspetti archeologici
Michele De Silva
Gruppo Archeologico Scandiccese
Chiara Maiani e Ada Salvi
Ursula Wierer
Direzione Scientifica: Soprintendenza ABAP FI-PT-PO

Aspetti socio-economici
Laboratorio di economia dell'innovazione
dell'Università di Firenze

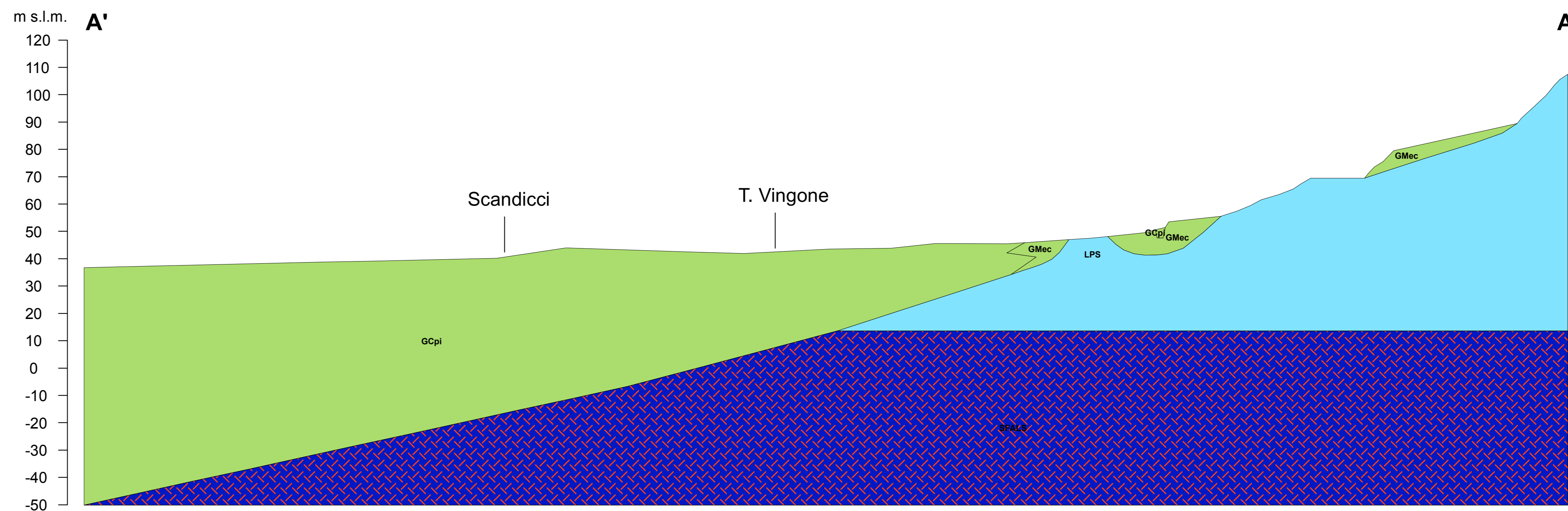
Sindaco
Sandro Fallani

Vice Sindaco / Assessore all'Urbanistica
Andrea Giorgi

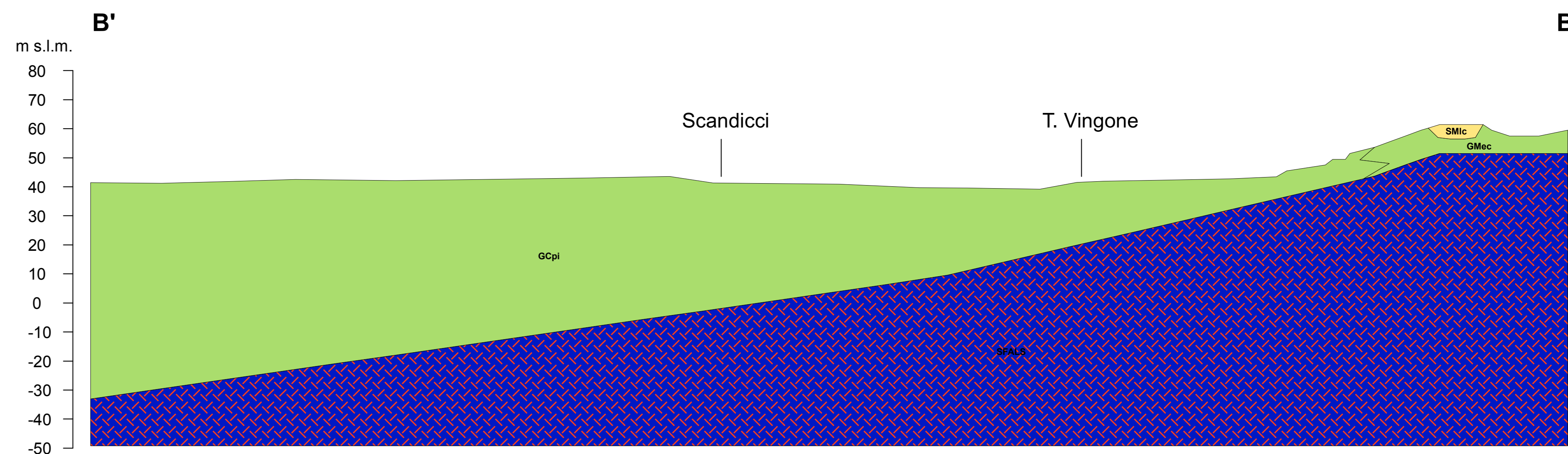
Portavoce del Sindaco
Responsabile Ufficio Informazione
Claudia Sereni

Ufficio Stampa
Matteo Gucci

PS



Scala orizzontale 1:5.000 - Scala verticale 1:1.000



Scala orizzontale 1:5.000 - Scala verticale 1:1.000

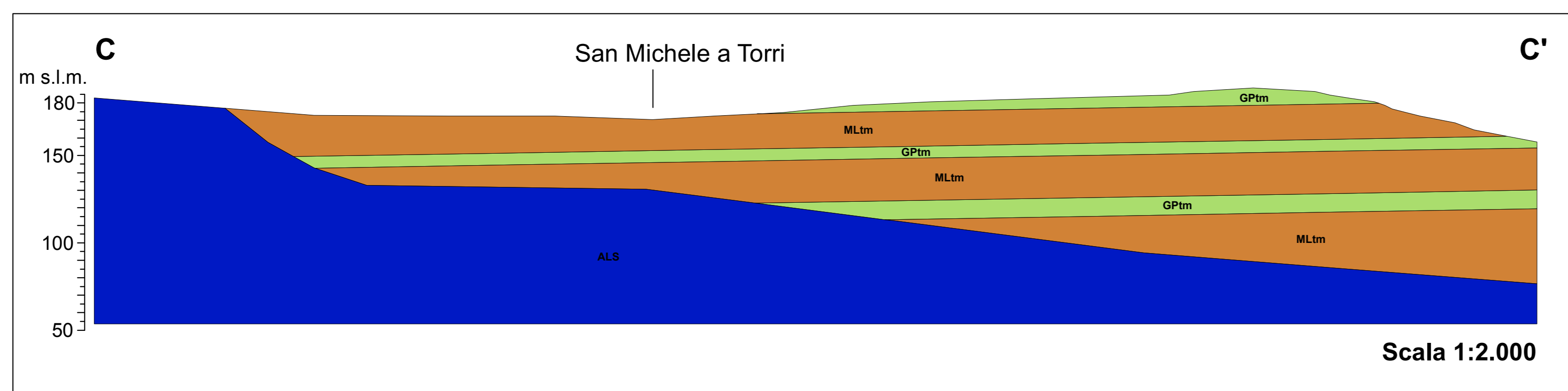
LEGENDA

TERRENI DI COPERTURA

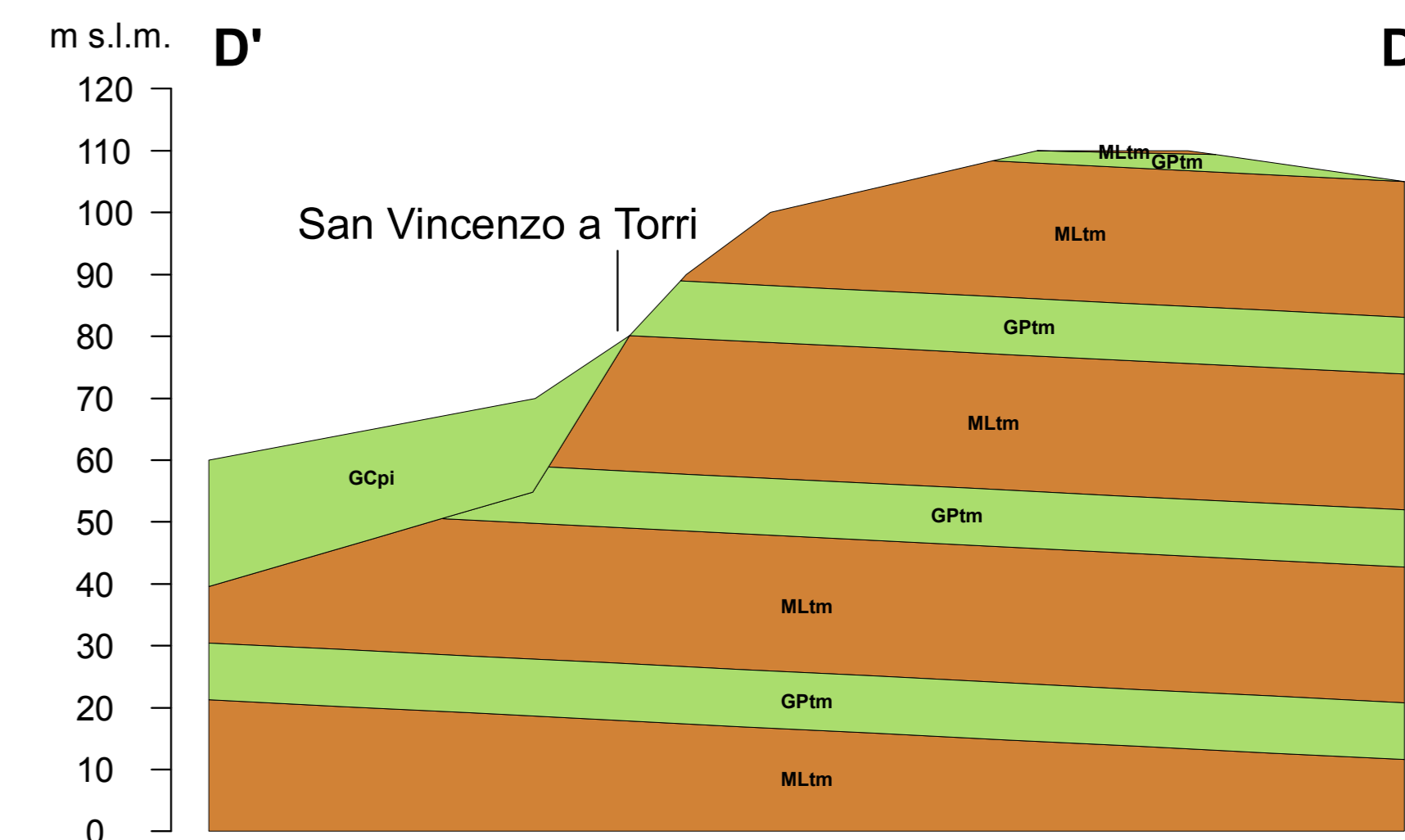
- GMeC** ghiaie limose, miscela di ghiaia, sabbia e limo di depositi eluvio-colluviali, da poco a moderatamente addensate, da poco a moderatamente consistenti, struttura omogenea
- GPtM** ghiaie pulite con granulometria poco assortita, miscela di ghiaia e sabbia di terrazzo marino, da moderatamente addensate ad addensate, da moderatamente consistenti a consistenti, stratificati
- MLtM** limi inorganici, farina di roccia, sabbie fini limose argillose, limi argillosi di bassa plasticità di terrazzomarina, da moderatamente consistenti a consistenti, stratificati
- GCpI** ghiaie argillose, miscela di ghiaia, sabbia e argilla di pianura inondabile, da poco a moderatamente addensate, da poco a moderatamente consistenti, stratificati
- SMIc** sabbie limose, miscela di sabbia e limo di origine lacustre, da poco a moderatamente addensate, da poco a moderatamente consistenti, struttura omogenea

SUBSTRATO GEOLOGICO

- ALS** flysch calcarei e arenacei con alternanza di litotipi, stratificati
- SFALS** alternanza di litotipi, stratificato fratturato/alterato
- LPS** lapideo, stratificato



Scala 1:2.000



Scala orizzontale 1:5.000 - Scala verticale 1:1.000