

Aprile 2019

Progettista e responsabile unico del procedimento:
Luca Pizzi
Società Anonima
Cassa Nuova
Ufficio di Piano
Settore Governo del Territorio
Cassa Nuova
Palma Di Fiore
Fabrizio Pizzi
Simone Cim
Alessandra Ghisetti
Chiara Narduzzi

Supporto tecnico:
Linea Geomatica s.p.a.
Suzanne Annibaldi
Tatiana Di Pietro
Fabrizio Masi
Maria Scatizzi
Collaboratori Internazionali:
Settore Servizi Tecnici e Lavori Pubblici
Paolo Calabrese
Aspetti ambientali
Paolo Giamboni
Aspetti agronomici e ecostemici
Maria Scatizzi

Aspetti paesaggistici:
Luca Pizzi
Società Anonima
Aspetti geologici:
Alberto Togni
Aspetti strutturali:
West Systems S.r.l. - Divisione Physics
Aspetti archeologici:
Michela De Siano
Gruppo Archeologico Scandone
Chiara Mazzeo e Aldo Sisti
Umbra Wines
Dipartimento Scientifico e Tecnologico ABAP FI-PT-PO
Aspetti socio-economici:
Laboratorio di economia dell'innovazione
dell'Università di Firenze
Sistemi:
Sandro Fallari
Vice Sindaco - Assessore all'Urbanistica
Andrea Giorgi
Portavoce del Sindaco
Responsabile Ufficio Informazione
Claudia Sereni
Ufficio Stampa
Matteo Gucci

PS

ZONE STABILI Informazioni sul substrato
1011 a) flysch calcarei e calcareo marnosi, lapidei, stratificati
b) alternanza di litotipi arenacei, calcarei, marnosi e pellicci, stratificati
S S) stratificato
SF SF) zona di elevata fratturazione/alterazione del substrato geologico
NR NR) substrato non rigido con Vs<800 m/s

ZONE STABILI SUSCETTIBILI DI AMPLIFICAZIONI LOCALI
2099 SF
2001 NR
2002 S
2003 NR
2004 NR
2005 NR
2006 NR

LITOLOGIA DEI TERRENI DI COPERTURA
alternanze di ghiaie pulite con granulometria poco assortita, miscela di ghiaia e sabbia, limi inorganici, farina di roccia, sabbie fini limose argillose, limi argillosi di bassa plasticità di terrazzo marino, da moderatamente addensate ad addensate, da moderatamente consistenti a consistenti, stratificate, Vs=300/400 m/s
ghiaie limose, miscela di ghiaia, sabbia e limo di depositi eluvio-colluviali, da poco a moderatamente addensate, da poco a moderatamente consistenti, struttura omogenea, Vs=200/250 m/s

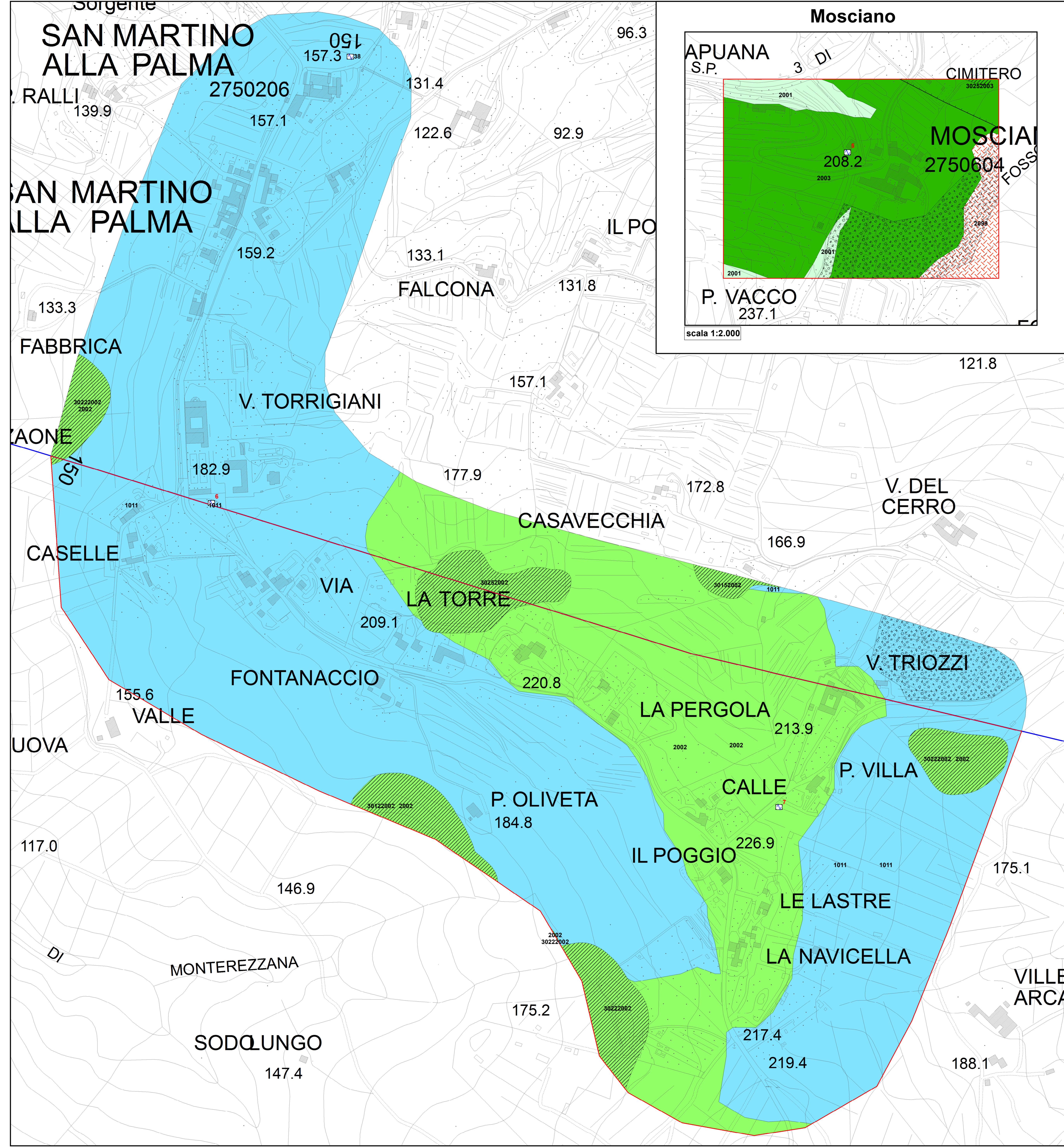
ZONE SUSCETTIBILI DI INSTABILITA'
ZA_{inst} zona di attenzione per instabilità di versante

FORME DI SUPERFICIE E SEPOLTE
falda detritica
traccia di sezione
cresta

PUNTI DI MISURA DI RUMORE AMBIENTALE
92 stazione di microtremore a stazione singola

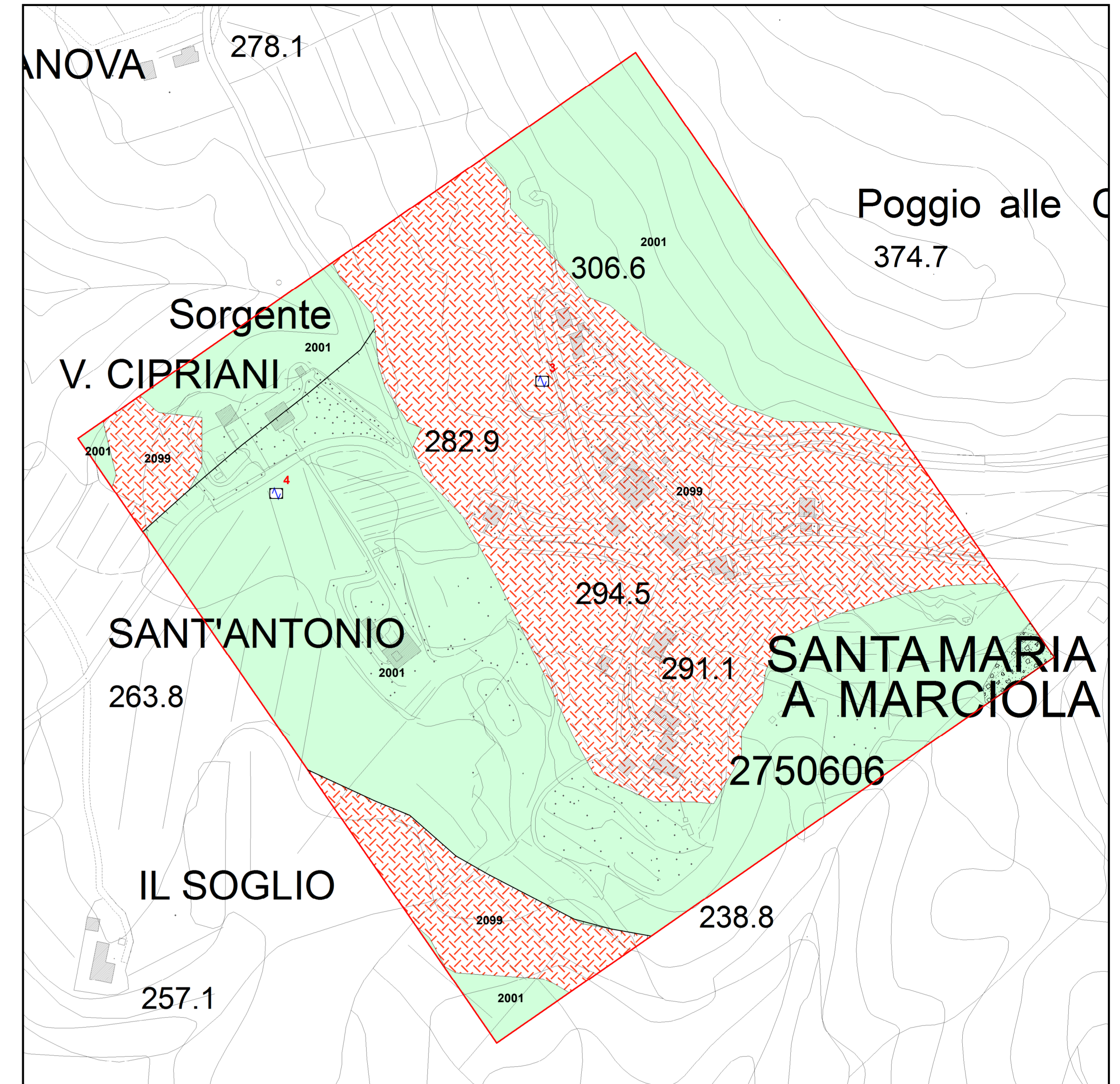
area di aggiornamento ed integrazione
(89) in rosso identificativo delle indagini di nuova realizzazione

San Martino alla Palma - Mosciano



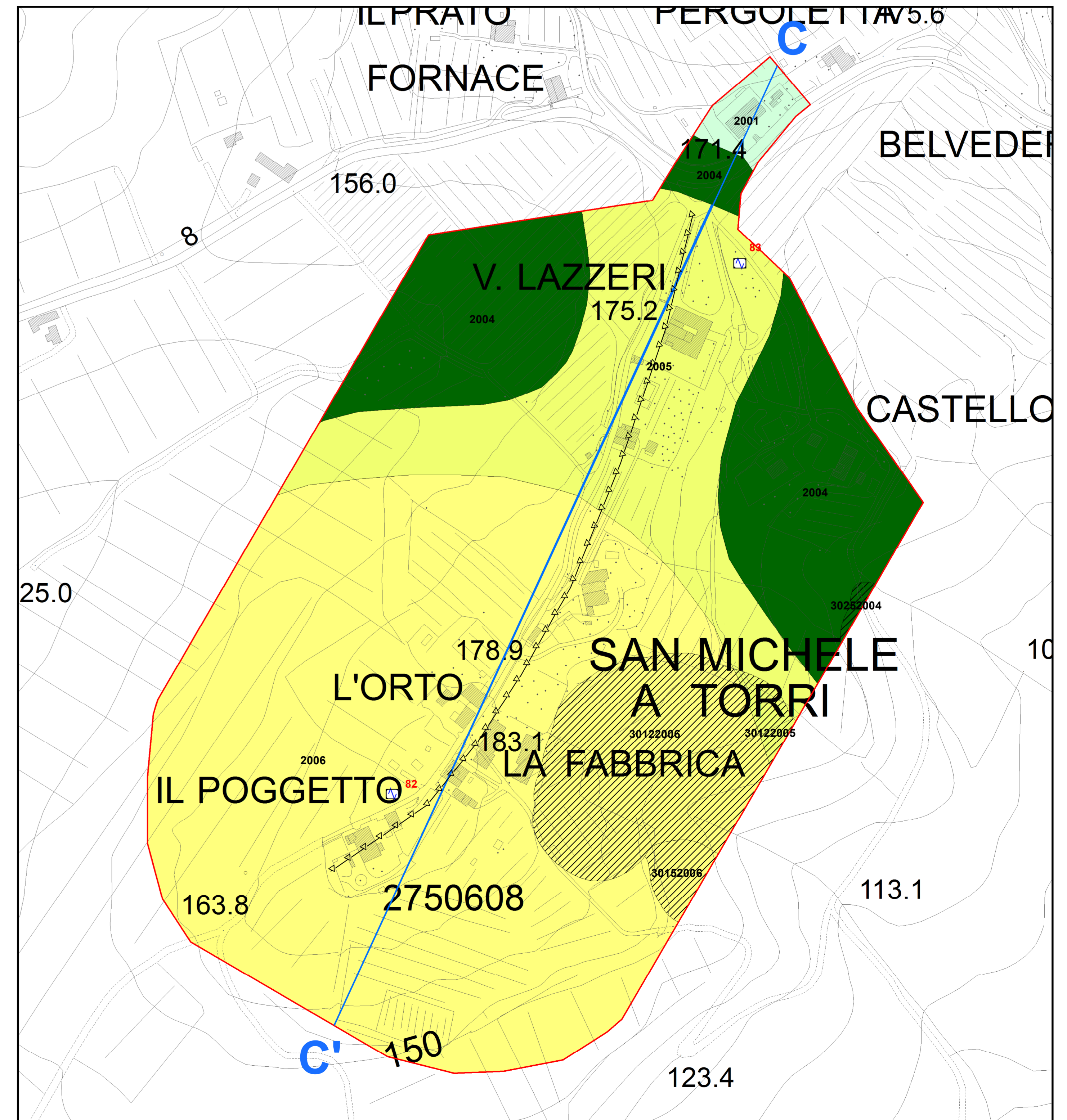
scala 1:2.000

Santa Maria a Marciola



scala 1:2.000

San Michele a Torri



scala 1:2.000