



Aprile 2019

1:10.000

Proprietà e responsabile unico del procedimento
Lorenzo Paoi

Aspetti paesaggistici
Lorenzo Paoi
Suzete Amirato

Aspetti geologici
Alberto Tomei

Aspetti idraulici
West Systems S.r.l. - Divisione Physis

Aspetti archeologici
Michele De Sina
Gruppo Archeologico Scandiccese
Chiara Maiani e Ada Salvi
Ulrika Wiener
Direz. Scienza Scientifica Soprintendenza ABAP FI-PT-PO

Aspetti socio-economici
Laboratorio di economia dell'innovazione
dell'Università di Firenze

Sindaco
Sandro Fallani

Vice Sindaco / Assessore all'Urbanistica
Andrea Giorgi

Portavoce del Sindaco
Responsabile Ufficio Informazione
Claudia Sereni

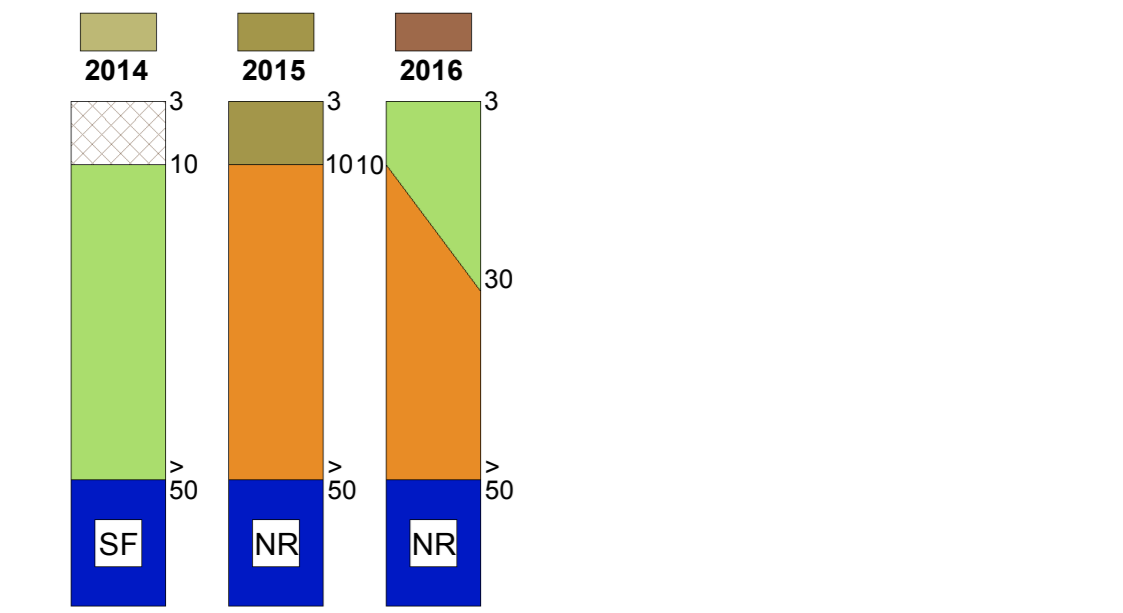
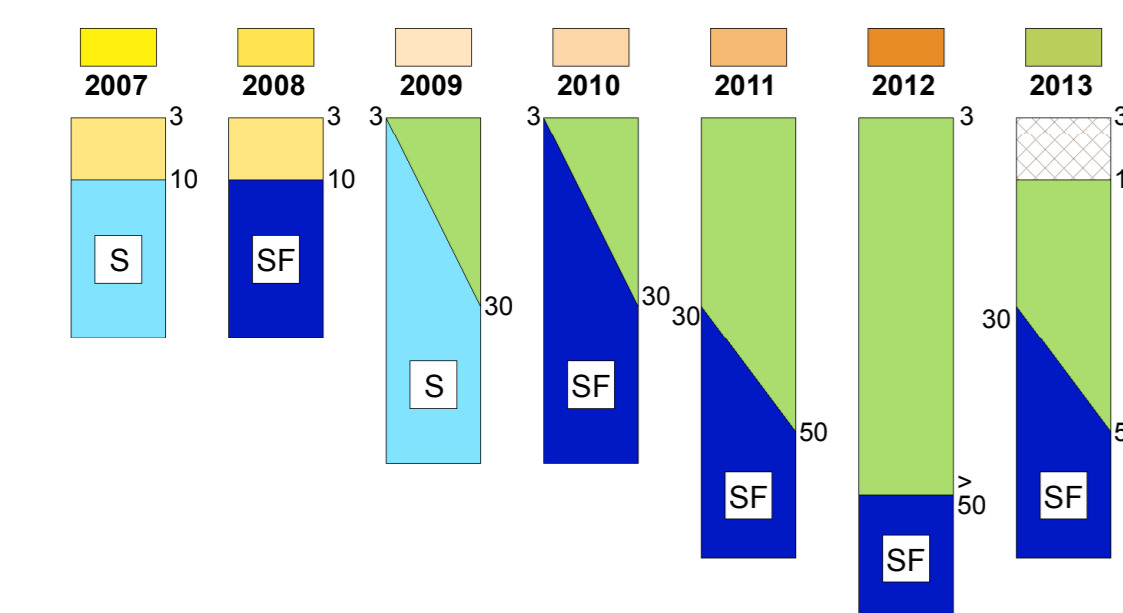
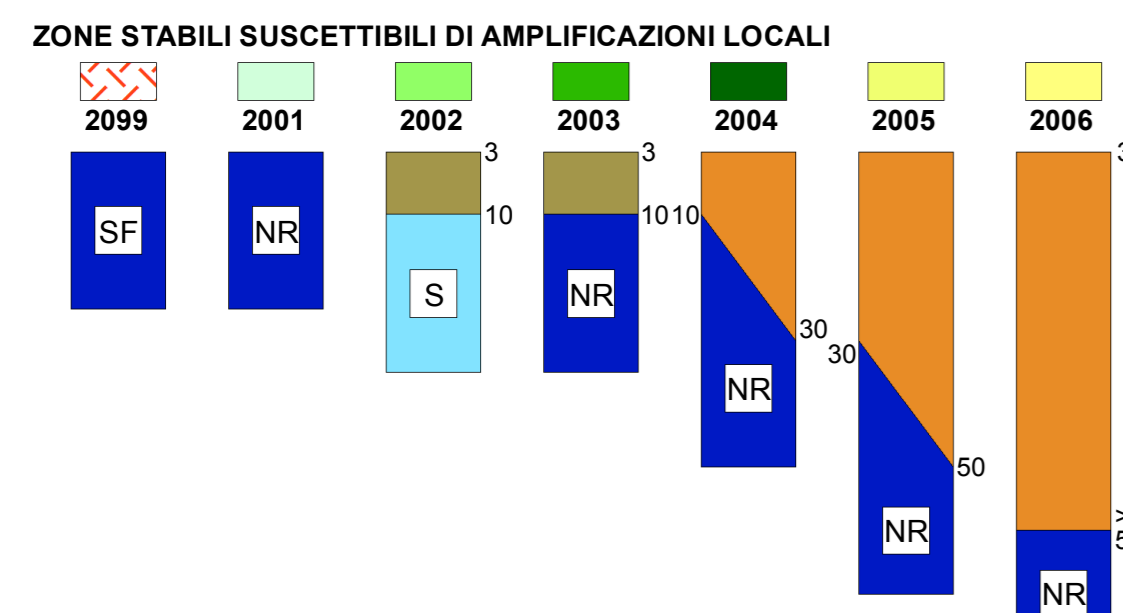
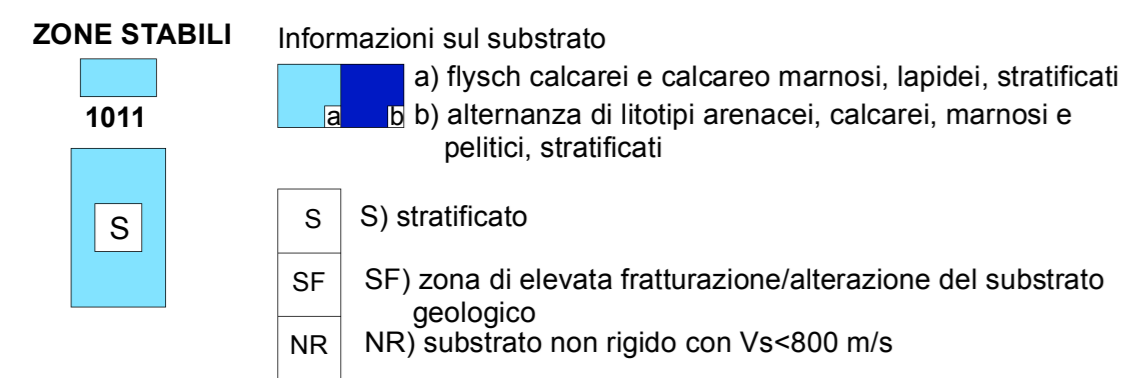
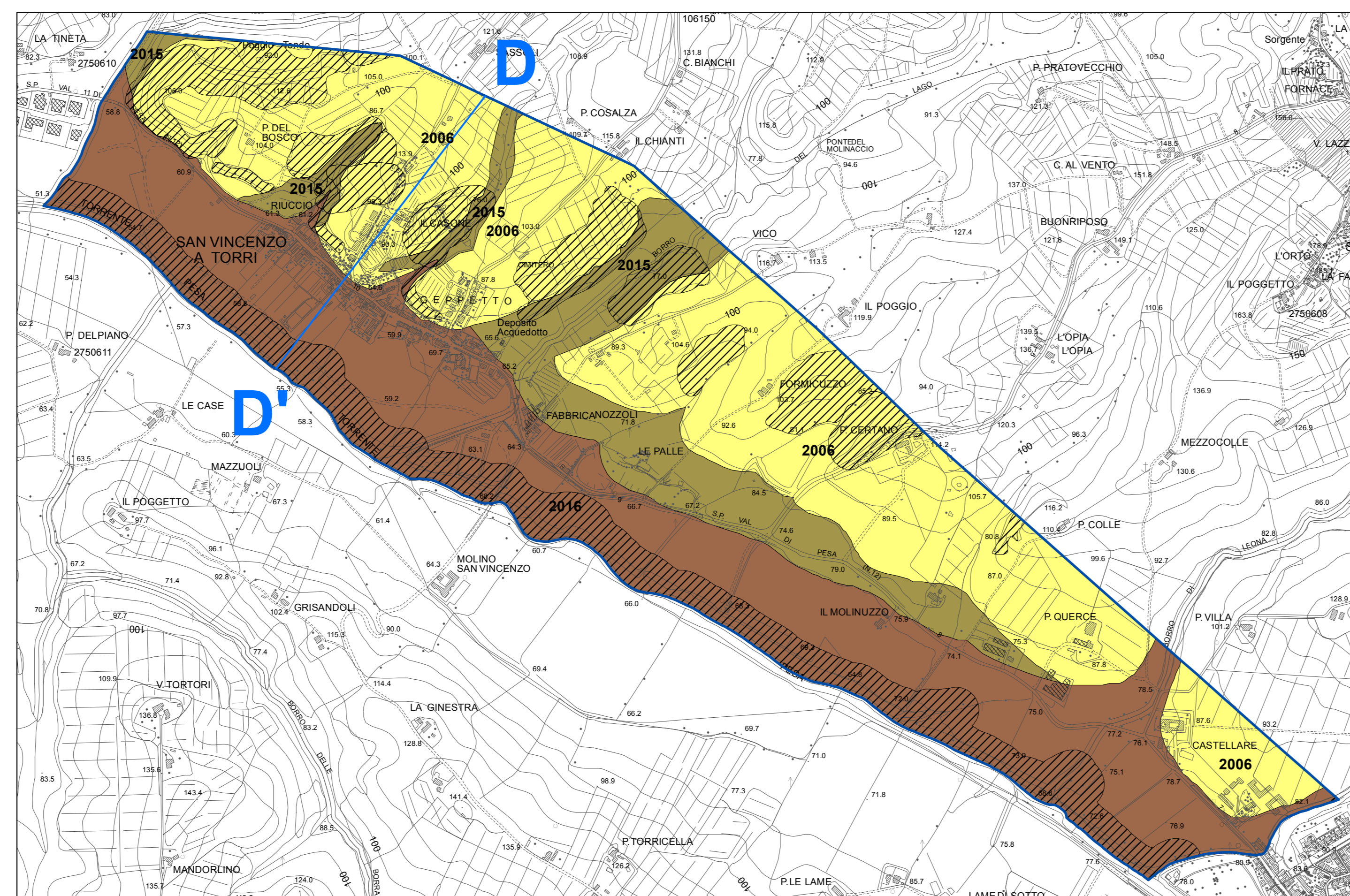
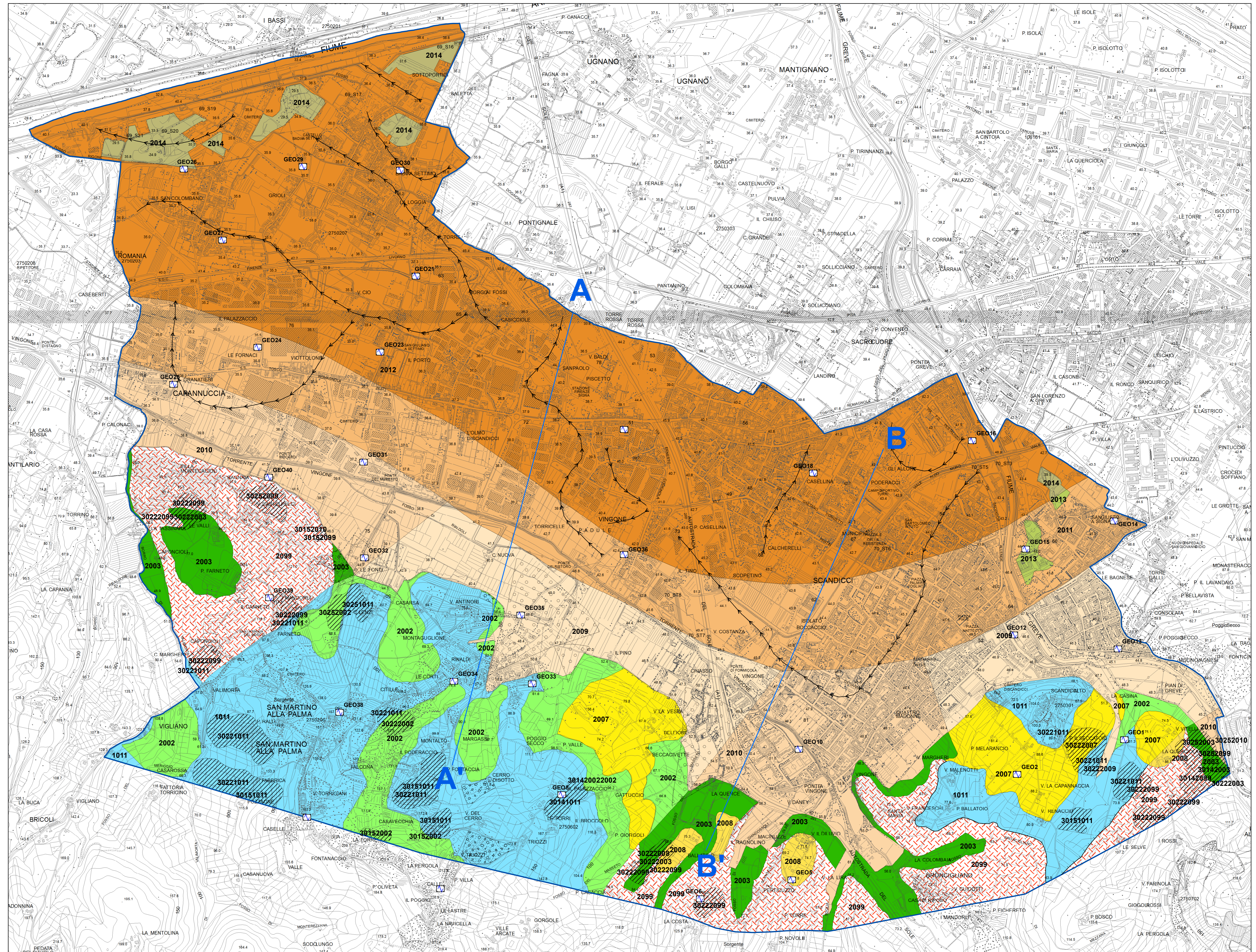
Ufficio Stampa
Matteo Gucci

Collaborazioni Interdisciplinari:
Settore Servizi Tecnici e Lavori Pubblici
Paolo Galatrinì

Aspetti ambientali
Paolo Giambini

Aspetti agronomici e ecosistemici
Iaria Scatarzi

PS



LITOLOGIA DEI TERRENI DI COPERTURA

- alternanze di ghiaie pulite con granulometria poco assortita, miscela di ghiaia e sabbia, limi inorganici, farina di roccia, sabbie fini limose argillose, limi argillosi di bassa plasticità di terrazzo marino, da moderatamente addensate ad addensate, da moderatamente consistenti a consistenti, stratificate, $V_s=300/400$ m/s
- ghiaie limose, miscela di ghiaia, sabbia e limo di depositi eluvio-colluviali, da poco a moderatamente addensate, da poco a moderatamente consistenti, struttura omogenea, $V_s=200/250$ m/s
- ghiaie argillose, miscela di ghiaia, sabbia e argilla di pianura inondabile, da poco a moderatamente addensate, da poco a moderatamente consistenti, stratificati, $V_s=200/300$ m/s
- sabbie limose, miscela di sabbia e limo di origine lacustre, da poco a moderatamente addensate, da poco a moderatamente consistenti, struttura omogenea, $V_s=300/400$ m/s
- terreni contenenti resti di attività antropiche, terreni di riporto e rilevati

ZONE SUSCETTIBILI DI INSTABILITA'

ZA_{nt} zona di attenzione per instabilità di versante

FORME DI SUPERFICIE E SEPOLTE

falda detritica

o cono alluvionale

— traccia di sezione

PUNTI DI MISURA DI RUMORE AMBIENTALE

stazione di microtremore a stazione singola