

Tav. Av 2 Carta delle sistemazioni agrarie tradizionali



1:10.000

Aprile 2019

Progettista e responsabile unico del procedimento:  
 Lorenzo Pazzi  
 Direzione della Urbanistica e della Pianificazione  
 Carlo Sotgiu

Ufficio di Piano:  
 Ufficio Urbanistico del Territorio  
 Cecilia Bertini  
 Marina Di Biase  
 Fabrizio Fiaschi  
 Simona Giani  
 Alessandra Chiodini  
 Chiara Narducci

Supporto tecnico:  
 Uff. Comune ex 10  
 Stefano Anselmi  
 Simona Di Pietro  
 Fabrizio Martini  
 Maria Sotgiu

Collaborazioni interurbane:  
 Ufficio Servizi Tecnici e Lavori Pubblici  
 Paolo Castellani  
 Assessorato urbanistico  
 Paolo Gamberini  
 Ufficio Aggregato e coordinamento  
 Maria Sotgiu

Aspetti paesaggistici:  
 Lorenzo Pazzi  
 Roberto Anselmi  
 Aspetti storici:  
 Alberto Tassinari

Aspetti urbanistici:  
 Wael Szymanski S.J.L. - Università Politecnica di Sivola  
 Aspetti agrari:  
 Michele De Biase  
 Gruppo Archeologico Scandiccese  
 Chiara Morelli e Aldo Galati  
 Lina Mener

Aspetti scientifici:  
 Direzione Scientifica Soprintendenza ABAP di Firenze

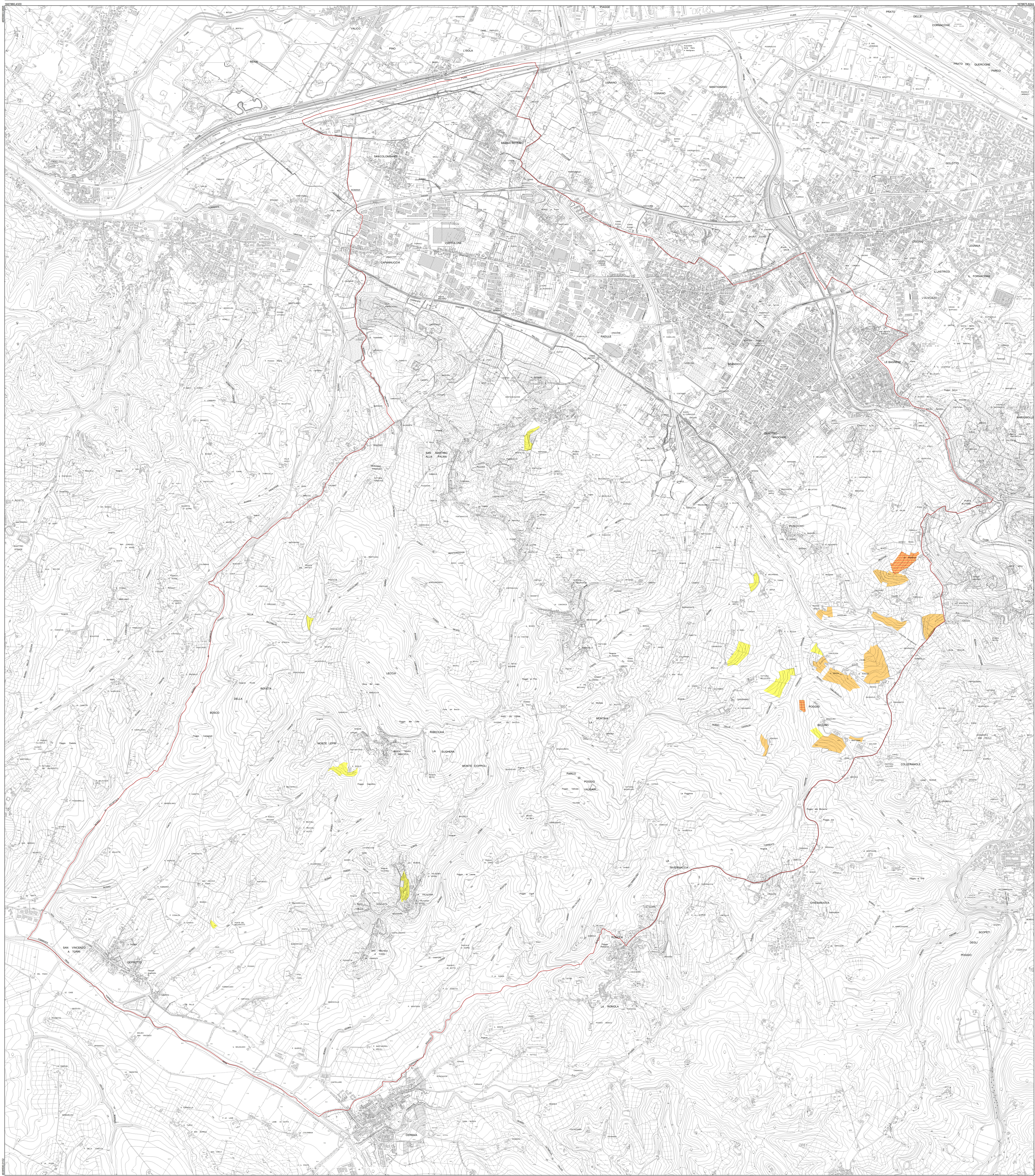
Aspetti economici:  
 Laboratorio di economia dell'innovazione  
 dell'Università di Firenze

Ufficio Urbanistico:  
 Stefano Fallani

Ufficio Urbanistico:  
 Andrea Giorgi

Professione del Geografo:  
 Responsabilità Ufficio Urbanistico  
 Claudia Sotgiu

Ufficio Urbanistico:  
 Maria Sotgiu



- Superfici a cigionamenti
- Superfici a terrazzamenti
- Superfici ove l'attività agricola è in fase di abbandono