

Tav. Inv. 2 Invariante strutturale II - I caratteri ecosistemici del paesaggio



1:10.000

Aprile 2019

Progetto e coordinamento del procedimento:  
 Lorenzo Pelli  
 Capofila e coordinatore  
 e Area Urbanistica  
 Alberto Tosi

Ufficio di Piano:  
 Ufficio Urbanistico del Territorio  
 Cecilia Barbero  
 Fabrice Di Felice  
 Francesco Fagi  
 Alessandra Chiodi  
 Chiara Narducci

Supporto tecnico:  
 Linea Costruzione s.p.a.  
 Simone Andreoli  
 Studio di Piano  
 Fabrizio Marzi  
 Maria Sottini

Aspetti paesaggici:  
 Lorenzo Pelli  
 Riccardo Anselmi  
 Aspetti urbanistici:  
 Alberto Tosi

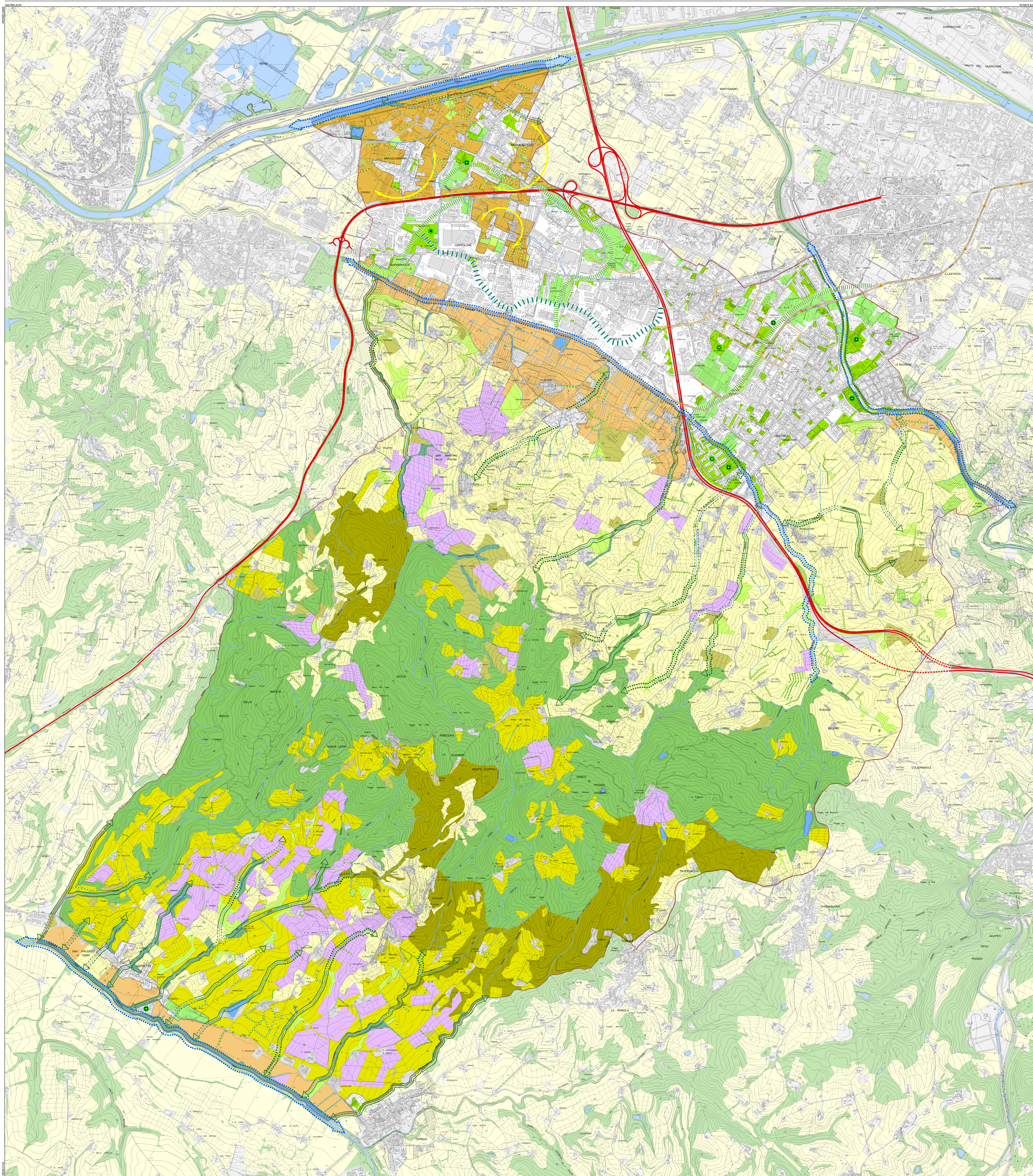
Aspetti agrari:  
 Matt System S.r.l. - Divisione Physis  
 Aspetti archeologici:  
 Michele De Siva  
 Gruppo Archeologico Scandiccionese  
 Chiara Maffei e Ada Savi  
 Elisabetta Menni  
 Direzione Scientifica Soprintendenza ARPAF di PT-PO

Aspetti economici:  
 Laboratorio di economia dell'innovazione  
 dell'Università di Firenze

Aspetti storici:  
 Ufficio storico  
 Fabiana  
 Mattia Gucci

Aspetti infrastrutturali:  
 Vito Sestini - Assessore all'Urbanistica  
 Andrea Giugli  
 Patrizia del Grande  
 Renzo Mariani - Piani Urbanistici  
 Claudia Severi

Aspetti amministrativi e economici:  
 Alessio Sestini  
 Mattia Gucci



art. 24 - INVARIANTE STRUTTURALE II

art. 56, 57 - TERRITORIO RURALE: ELEMENTI DELLA RETE ECOLOGICA

- Elementi strutturali della rete ecologica**
- RETE DEGLI ECOSISTEMI FORESTALI**
- Nodo forestale primario
  - Matrice forestale di elevata connettività
  - Nuclii di connessione ed individui forestali isolati
    - arborei
    - arbustivi
  - Formazioni lineari arboree
  - Formazioni lineari arbustive
  - Alberi camponili
  - Corridoio ripariale
- RETE DEGLI ECOSISTEMI AGROPASTORALI**
- Nodo degli agroecosistemi
  - Matrice agrosistemica collinare
  - Matrice agrosistemica di pianura
  - Agrosistema frammentato in abbandono con ricolonizzazione
  - Matrice ecosistemica di pianura urbanizzata
  - Agrosistema intensivo
- RETE DEGLI ECOSISTEMI PALUSTRI e FLUVIALI**
- Reticolo idrografico e corpi idrici
- ELEMENTI DELLA RETE IN AMBITO URBANO**
- Aree verdi urbane
  - Impianti sportivi
  - Aree inedificate
- Elementi funzionali della rete ecologica**
- Direttrici di connessione principali
  - Direttrici di connessione secondarie
    - da mantenere
    - da riqualificare/potenziare
    - da ricostituire
  - Varchi a rischio di chiusura
  - Nodo verde urbano da mantenere
  - Nodo verde urbano da implementare
  - Connessione trasversale urbana
  - Asse EST-OVEST multifunzionale da costituire
- Elementi di contesto**
- Tracciato tramvia
  - Fermate
  - Tracciati piste ciclabili
  - Confine urbano
  - Grandi infrastrutture
  - Tracciato in galleria
  - Aree artefatte, viabilità e edifici e loro pertinenze in ambito rurale
- Comuni conttermini**
- Aree urbane
  - Aree agricole
  - Aree naturali
  - Aree idriche

PS