

Tav. FI 11 Carta della pericolosità idraulica

Aprile 2019

Progetto e responsabilità unica del procedimento:  
 Lorenzo Paoi  
 Roberto Anselmi  
 Cecilia Neri

Aspetti progettuali:  
 Lorenzo Paoi  
 Roberto Anselmi  
 Cecilia Neri

Aspetti tecnici:  
 Roberto Anselmi  
 Cecilia Neri

Aspetti grafici:  
 Roberto Anselmi  
 Cecilia Neri

Aspetti amministrativi:  
 Roberto Anselmi  
 Cecilia Neri

Aspetti economici:  
 Roberto Anselmi  
 Cecilia Neri

Aspetti giuridici:  
 Roberto Anselmi  
 Cecilia Neri

Aspetti ambientali:  
 Roberto Anselmi  
 Cecilia Neri

Aspetti sociali:  
 Roberto Anselmi  
 Cecilia Neri

Aspetti culturali:  
 Roberto Anselmi  
 Cecilia Neri

Aspetti paesaggistici:  
 Roberto Anselmi  
 Cecilia Neri

Aspetti urbanistici:  
 Roberto Anselmi  
 Cecilia Neri

Aspetti infrastrutturali:  
 Roberto Anselmi  
 Cecilia Neri

Aspetti energetici:  
 Roberto Anselmi  
 Cecilia Neri

Aspetti idraulici:  
 Roberto Anselmi  
 Cecilia Neri

Aspetti geologici:  
 Roberto Anselmi  
 Cecilia Neri

Aspetti sismologici:  
 Roberto Anselmi  
 Cecilia Neri

Aspetti acustici:  
 Roberto Anselmi  
 Cecilia Neri

Aspetti termici:  
 Roberto Anselmi  
 Cecilia Neri

Aspetti climatici:  
 Roberto Anselmi  
 Cecilia Neri

Aspetti meteorologici:  
 Roberto Anselmi  
 Cecilia Neri

Aspetti idrologici:  
 Roberto Anselmi  
 Cecilia Neri

Aspetti idromorfologici:  
 Roberto Anselmi  
 Cecilia Neri

Aspetti idrogeologici:  
 Roberto Anselmi  
 Cecilia Neri

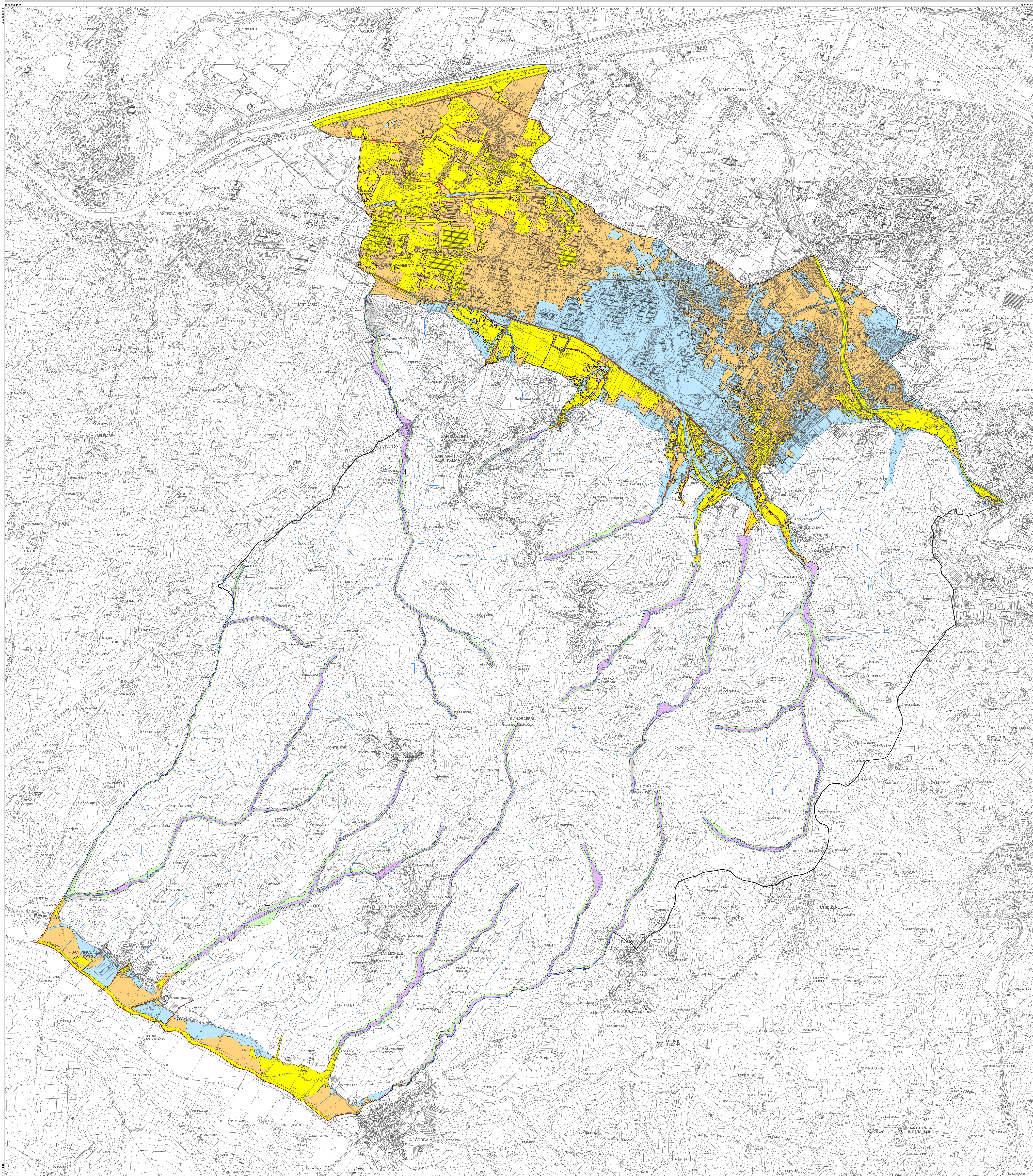
Aspetti idrogeografici:  
 Roberto Anselmi  
 Cecilia Neri

Aspetti idrogeometrici:  
 Roberto Anselmi  
 Cecilia Neri

Aspetti idrogeologici applicati:  
 Roberto Anselmi  
 Cecilia Neri

Aspetti idrogeologici applicati applicati:  
 Roberto Anselmi  
 Cecilia Neri

Aspetti idrogeologici applicati applicati applicati:  
 Roberto Anselmi  
 Cecilia Neri



**CLASSI DI PERICOLOSITA' IDRAULICA**

Perimetrazioni definite sulla base di studi idrologico-idraulici di dettaglio (Tempo di ritorno)

- Pericolosità per alluvioni frequenti, pericolosità idraulica molto elevata (I4)**  
 (Tempo di ritorno)
- aree soggette ad allagamenti per eventi alluvionali con Tr inferiore o uguale a 30 anni
- Pericolosità per alluvioni poco frequenti, pericolosità idraulica elevata (I3)**  
 (Tempo di ritorno)
- aree soggette ad allagamenti per eventi alluvionali con Tr compreso tra 30 e 200 anni
- Pericolosità idraulica media (I2), pericolosità da alluvione bassa (P1)**  
 (Tempo di ritorno)
- aree soggette ad allagamenti per eventi alluvionali con Tr superiore a 200 anni
- reticolo idraulico del modello di studio

Perimetrazioni definite sulla base di caratteristiche morfologiche e notizie storiche

- Pericolosità idraulica molto elevata I4**  
 aree di fondovalle per le quali ricorrono le seguenti condizioni:  
 - vi sono notizie storiche di inondazioni  
 - sono poste in condizioni sfavorevoli rispetto al corso d'acqua
- Pericolosità idraulica elevata I3**  
 aree di fondovalle per le quali ricorre almeno una delle seguenti condizioni:  
 - vi sono notizie storiche di inondazioni  
 - sono poste in condizioni sfavorevoli rispetto al corso d'acqua
- Pericolosità idraulica media I2**  
 aree di fondovalle per le quali ricorrono le seguenti condizioni:  
 - non vi sono notizie storiche di inondazioni  
 - sono poste in condizioni di alto morfologico rispetto alla pianura alluvionale adiacente
- Pericolosità idraulica bassa I1**  
 aree collinari prossime ai corsi d'acqua per le quali ricorrono le seguenti condizioni:  
 - non vi sono notizie storiche di inondazioni  
 - sono poste in condizioni di alto morfologico rispetto al corso d'acqua

Le sigle I4, I3, I2, I1 fanno riferimento al DPR n.53/11  
 Le sigle P3, P2, P1 fanno riferimento al P.G.R.A.  
 Le diciture "frequenti" e "poco frequenti" fanno riferimento alla LR n.41/18