

1:10.000

Aprile 2019

Progetto e responsabilità del procedimento:
 Lorenzo Paoi
 Roberto Anselmi
 Stefano Tassi
 Nicola Tassi

Ufficio di Piano:
 Comune di Scandicci
 Ufficio Urbanistico
 Ufficio Tecnico
 Ufficio di Piano
 Ufficio Urbanistico
 Ufficio Tecnico
 Ufficio di Piano
 Ufficio Urbanistico
 Ufficio Tecnico

Supporto tecnico:
 Studio Geomatico S.p.A.
 Studio Geomatico S.p.A.
 Studio Geomatico S.p.A.
 Studio Geomatico S.p.A.
 Studio Geomatico S.p.A.
 Studio Geomatico S.p.A.
 Studio Geomatico S.p.A.
 Studio Geomatico S.p.A.
 Studio Geomatico S.p.A.
 Studio Geomatico S.p.A.

Collaboratori incaricati:
 Studio Geomatico S.p.A.
 Studio Geomatico S.p.A.
 Studio Geomatico S.p.A.
 Studio Geomatico S.p.A.
 Studio Geomatico S.p.A.
 Studio Geomatico S.p.A.
 Studio Geomatico S.p.A.
 Studio Geomatico S.p.A.
 Studio Geomatico S.p.A.
 Studio Geomatico S.p.A.

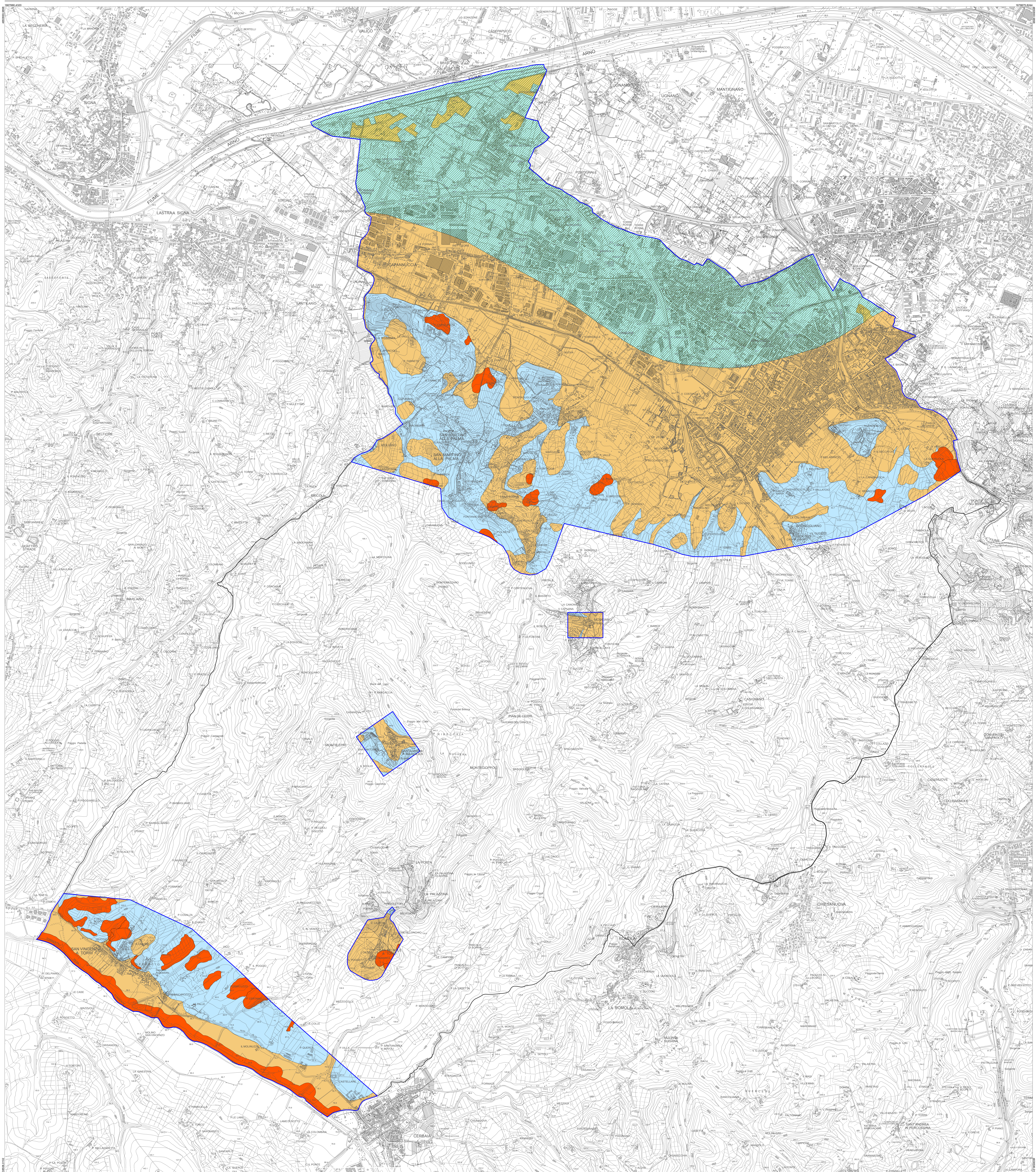
Aspetti passivi:
 Roberto Anselmi
 Stefano Tassi
 Nicola Tassi

Aspetti attivi:
 Studio Geomatico S.p.A.
 Studio Geomatico S.p.A.
 Studio Geomatico S.p.A.
 Studio Geomatico S.p.A.
 Studio Geomatico S.p.A.
 Studio Geomatico S.p.A.
 Studio Geomatico S.p.A.
 Studio Geomatico S.p.A.
 Studio Geomatico S.p.A.
 Studio Geomatico S.p.A.

Aspetti economici:
 Studio Geomatico S.p.A.
 Studio Geomatico S.p.A.
 Studio Geomatico S.p.A.
 Studio Geomatico S.p.A.
 Studio Geomatico S.p.A.
 Studio Geomatico S.p.A.
 Studio Geomatico S.p.A.
 Studio Geomatico S.p.A.
 Studio Geomatico S.p.A.
 Studio Geomatico S.p.A.

Aspetti giuridici:
 Studio Geomatico S.p.A.
 Studio Geomatico S.p.A.
 Studio Geomatico S.p.A.
 Studio Geomatico S.p.A.
 Studio Geomatico S.p.A.
 Studio Geomatico S.p.A.
 Studio Geomatico S.p.A.
 Studio Geomatico S.p.A.
 Studio Geomatico S.p.A.
 Studio Geomatico S.p.A.

- CLASSI DI PERICOLOSITA' SISMICA**
- Pericolosità sismica molto elevata S.4**
 zona suscettibile di instabilità di versante per fenomeni geomorfologici attivi
- Pericolosità sismica elevata S.3**
 aree in cui si possono verificare:
 - effetti di amplificazione locale per particolari condizioni stratigrafiche, litologiche e topografiche
 - instabilità di versante per fenomeni geomorfologici quiescenti
 - cedimenti diffusi per presenza di terreni di fondazione particolarmente scadenti
 - terreni potenzialmente suscettibili di liquefazione dinamica
- Pericolosità sismica media S.2**
 aree con presenza di bedrock sismico (Vs=800 m/s) su versanti con pendenza superiore ai 15°
 aree con presenza di forti spessori di coperture alluvionali al substrato rigido alterato
 aree con presenza di litipi riferibili ai cicli marini e fluvio-lacustri (pliocenici versanti della Pesa)
- S2*** - possibile presenza di livelli ghiaiosi molto addensati giacenti a profondità significativa
- area interessata dallo studio di Microzonazione Sismica di livello 1



PS