

Tav. FI 3 Carta litologico-technica e dei dati di base



1:10.000

Aprile 2019

Progetto e responsabilità del procedimento:  
 Lorenzo Paoi  
 Roberto Anselmi  
 Andrea Tassi

Aspetti passivi:  
 Lorenzo Paoi  
 Roberto Anselmi  
 Andrea Tassi

Aspetti attivi:  
 Andrea Tassi  
 Roberto Anselmi  
 Lorenzo Paoi

Aspetti tecnico-amministrativi:  
 Roberto Anselmi  
 Lorenzo Paoi  
 Andrea Tassi

Aspetti economici:  
 Roberto Anselmi  
 Lorenzo Paoi  
 Andrea Tassi

Aspetti ambientali:  
 Roberto Anselmi  
 Lorenzo Paoi  
 Andrea Tassi

Aspetti sociali:  
 Roberto Anselmi  
 Lorenzo Paoi  
 Andrea Tassi

Aspetti culturali:  
 Roberto Anselmi  
 Lorenzo Paoi  
 Andrea Tassi

Aspetti paesaggistici:  
 Roberto Anselmi  
 Lorenzo Paoi  
 Andrea Tassi

Aspetti urbanistici:  
 Roberto Anselmi  
 Lorenzo Paoi  
 Andrea Tassi

Aspetti infrastrutturali:  
 Roberto Anselmi  
 Lorenzo Paoi  
 Andrea Tassi

Aspetti idrogeologici:  
 Roberto Anselmi  
 Lorenzo Paoi  
 Andrea Tassi

Aspetti sismologici:  
 Roberto Anselmi  
 Lorenzo Paoi  
 Andrea Tassi

Aspetti geologici:  
 Roberto Anselmi  
 Lorenzo Paoi  
 Andrea Tassi

Aspetti geotecnici:  
 Roberto Anselmi  
 Lorenzo Paoi  
 Andrea Tassi

Aspetti geodetici:  
 Roberto Anselmi  
 Lorenzo Paoi  
 Andrea Tassi

Aspetti cartografici:  
 Roberto Anselmi  
 Lorenzo Paoi  
 Andrea Tassi

Aspetti informatici:  
 Roberto Anselmi  
 Lorenzo Paoi  
 Andrea Tassi

Aspetti grafici:  
 Roberto Anselmi  
 Lorenzo Paoi  
 Andrea Tassi

Aspetti editoriali:  
 Roberto Anselmi  
 Lorenzo Paoi  
 Andrea Tassi

Aspetti di stampa:  
 Roberto Anselmi  
 Lorenzo Paoi  
 Andrea Tassi

Aspetti di distribuzione:  
 Roberto Anselmi  
 Lorenzo Paoi  
 Andrea Tassi

Aspetti di archiviazione:  
 Roberto Anselmi  
 Lorenzo Paoi  
 Andrea Tassi

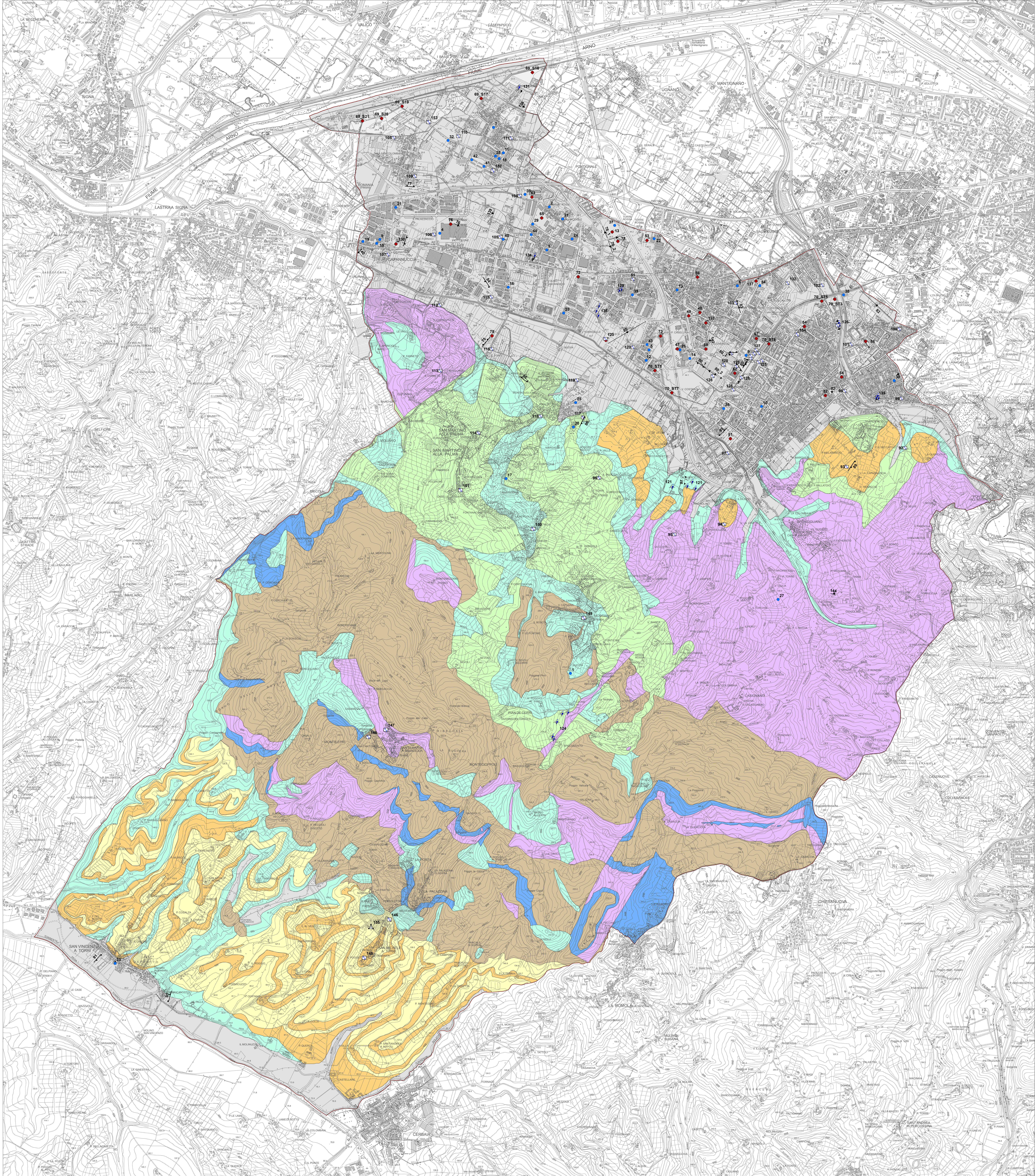
Aspetti di manutenzione:  
 Roberto Anselmi  
 Lorenzo Paoi  
 Andrea Tassi

Aspetti di aggiornamento:  
 Roberto Anselmi  
 Lorenzo Paoi  
 Andrea Tassi

Aspetti di revisione:  
 Roberto Anselmi  
 Lorenzo Paoi  
 Andrea Tassi

Aspetti di approvazione:  
 Roberto Anselmi  
 Lorenzo Paoi  
 Andrea Tassi

Aspetti di pubblicazione:  
 Roberto Anselmi  
 Lorenzo Paoi  
 Andrea Tassi



- Unità litotecniche**
- TERRENI SCIOLTI ALLUVIONALI E DI COPERTURA RECENTI**
- ai** Depositi fluviali di pianura, eluviali di fondovalle (f), caratterizzati da composizione prevalentemente limosa nello spessore superficiale e da sottostanti livelli granulari (ghiaie e sabbie) nelle alluvioni di anno, Grave e Fiasca
  - d** Depositi eluvio-colluviali (f2a), depositi detritico-colluviali di alto terrazzo (fna), composizione limoso-argillosa con elementi litici, spessore di qualche metro
  - r** Depositi antropici: riempimenti di cava (h3)
  - LA** Depositi prevalentemente limoso-argillosi con grado di consolidamento progressivo con la profondità al di sotto dei terreni di copertura superficiali di alterazione, impegno argilla e colluviali (LA, LA')
  - SC** Conglomerati sciolti o pseudosciolti e sabbie, spesso intercalati come livelli in LA e con abbondante matrice limosa (CA, E2, Ms, FP1)
- SUCCESSIONI DI LITOTIPI LAPIDEI**
- AC** Successioni prevalentemente argilliche con assetto da litotecnica disturbata a calcareizzata, con inclusioni e spezzoni di strati calcarei e marnosi, in facies di alterazione in affioramento con degradazione in argilla; abbondante coltre detritica argillosa-limosa contenente inclusi litoidi e rimarginata per gravità. In profondità si attribuisce un assetto meno irregolare con alternanze di argilla e livelli calcareo-marnosi, marne e arenarie calcaree (SL, OL, SNE1)
  - AR** Successioni regolari di arenarie in banchi e strati fratturati e sottili silti argillosi. Copertura a litologia sabbioso-argillosa con inclusi litoidi antropici, di spessore variabile fino a 4 metri nelle zone di accumulo meno attivi (MAC, SEN)
  - M** Marni con stratificazione spesso non evidente, con tipica fratturazione e rare intercalazioni di strati di arenaria micacea. Copertura a litologia marnoso-argillosa e abbondante schermo di scaglie marnose alterate, di spessore fino a 2-3 metri (POD)
  - CA** Calcari marnosi e marne calcaree fratturati, con coltre detritica di alterazione di spessore medio 2-3 metri (SL, OL, SNE1, SNE2) e breccie con sottili intercali e lenti argilliche, molte fratture (SNE)

Archivio delle indagini geotecniche disponibili per la consultazione presso l'A.C.:  
 Il numero in cartografia individua il file .pdf contenente i report di indagine

- Lineari (Lx)**
- Tomografia elettrica
  - Profilo sismico a rifrazione (onde P e SH)
  - Profilo sismico a rifrazione tipo MASW

- Puntuali (Px)**
- prova penetrometrica statica/dinamica
  - misura di microtremore a stazione singola (HVSR)
  - down hole in foro di sondaggio
  - prova penetrometrica statica (CPT)
  - prova penetrometrica dinamica (DPDH)
  - sondaggio a carteggio continuo
  - array sismico ESAC