

Tav. Pae 06 Applicazione delle direttive del PIT / PPR Elementi della percezione: identificazione delle componenti e dei riferimenti valoriali delle visuali connotate da elevato valore estetico-percettivo

1:10.000

Progettista e responsabile unico del procedimento Lorenzo Paoletti	Profilo fotografico Lorenzo Paoletti
Caricatore della commissione e della sottocommissione Carlo Paoletti	Stipendi periti Alberto Togni
Comitato di lavoro Silvia Ciarra, Daniela De Santis, Pamela Di Fede, Patrizia Freni, Simona Cini, Alessandra Chiarini, Chiara Narducci	Assistenti tecnici Viviana Sestini S.J., Diviana Piva
Gruppo di lavoro Gina Formica e s.p.a., Beppe Andreoli, Tommaso Di Piero, Fabrizio Motta, Sara Sestini	Assistenti tecnici Michele De Seta, Chiara Maffei e Ada Sani, Linda Maffei
Collaboratori incaricati Delfino Sergio Trossi e Lorenza Paoletti, Paolo Cavallotti, Andrea Santucci, Paolo Chiarini, Anna Antonucci e s.p.a., Sara Scatena	Assistenti tecnici Dott. s.s. in Scienze dell'Architettura, Laboratorio di Economia dell'Innovazione dell'Università di Firenze
	Gruppo Sandro Falaschi
	Vice Sindaco / Assessore all'Urbanistica Andrea Orsi
	Podestà Piero Marzocchi
	Assessorato Urbanistico Claudio Cecchi
	Assessorato Urbanistico Matteo Gucci

Emergenze valoriali ed altri elementi di interesse paesaggistico per visuali connotate da elevato valore estetico-percettivo (dai tracciati panoramici e/o dai punti di vista qualificati)

Bersagli e fulcri visivi

- nuclei storici collinari
- emergenze storico-architettoniche di valore iconografico
- fulcri visivi di rilevanza locale con indicazioni focali

Componenti della struttura antropica del paesaggio connotate da elevato valore estetico-percettivo

- edifici o complessi edilizi di valore storico-architettonico notificati
- edifici o complessi edilizi di rilevante o alto valore storico-architettonico
- classe 1: edifici o complessi edilizi di rilevante valore storico-architettonico
- classe 2: edifici o complessi edilizi di alto valore storico-architettonico
- edifici o complessi edilizi di valore storico-architettonico
- classe 3: edifici o complessi edilizi di valore storico-architettonico
- classe 4: edifici o complessi edilizi di interesse storico-testimoniale in rapporto agli assetti territoriali di origine rurale
- manufatti antichi di ingegneria idraulica
- complessi monumentali di valore storico-paesaggistico
- pertinenze paesaggistiche
- formazioni arboree decorative
- parchi e giardini storici

Componenti della struttura ecosistemica/ambientale del paesaggio connotate da elevato valore estetico-percettivo

- aree boschive storiche e di rilevanza identitaria
- aree boschive figurative con prevalenza di specie quercine, sempreverdi, caducifoglie o specie igrofile
- vegetazioni ripariali
- paesaggi storici rurali
- aree agricole collinari che contribuiscono alla qualità percettiva dei paesaggi rurali
- aree boschive collinari che contribuiscono alla qualità percettiva dei paesaggi forestali
- filari alberati
- siepi
- alberi camporili
- reticolo idrografico

Ambiti ad alta intervisibilità teorica nelle aree collinari e extraurbane di pianura

- aree ad alta intervisibilità teorica

Visuali connotate da elevato valore estetico-percettivo

Punti di osservazioni del paesaggio

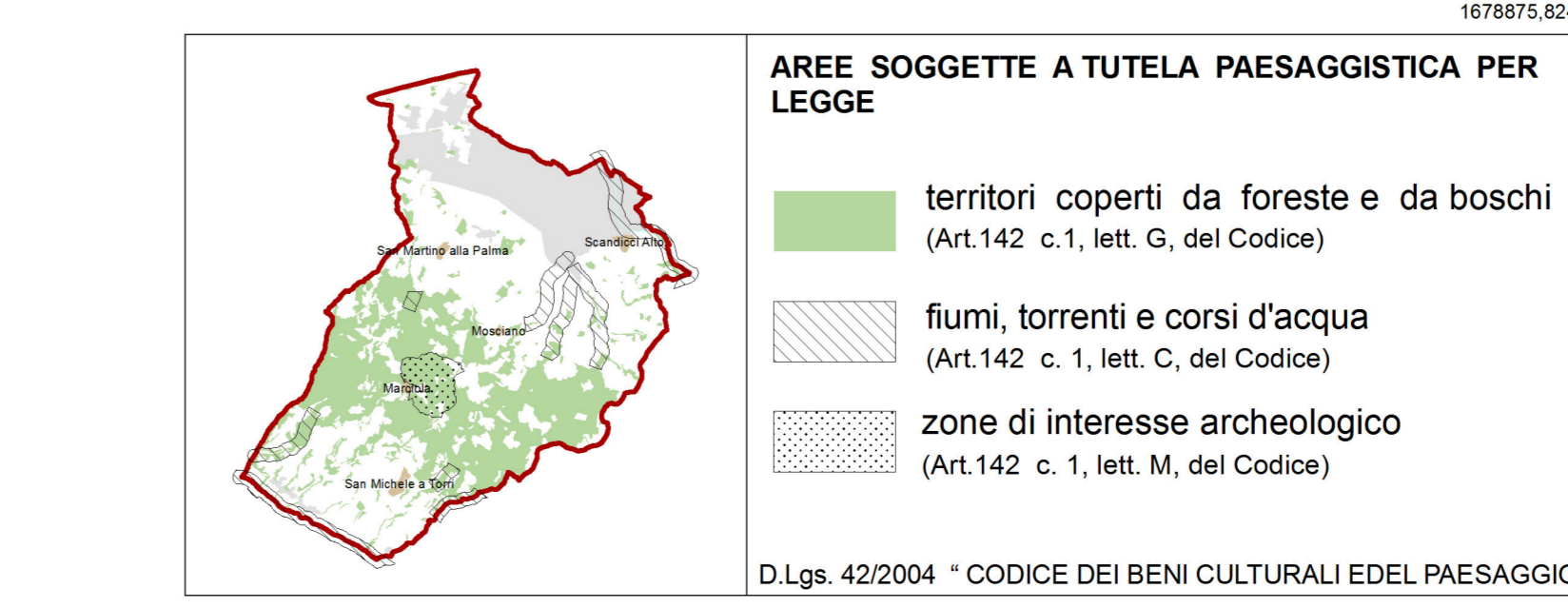
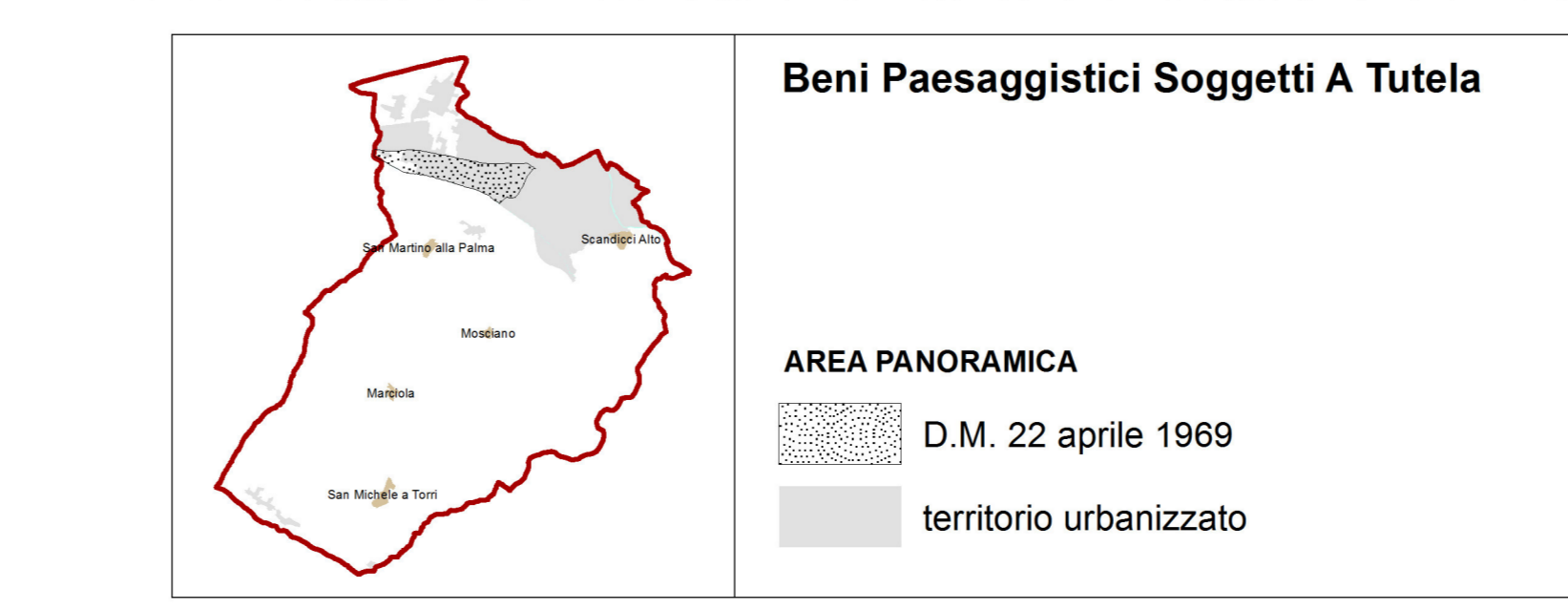
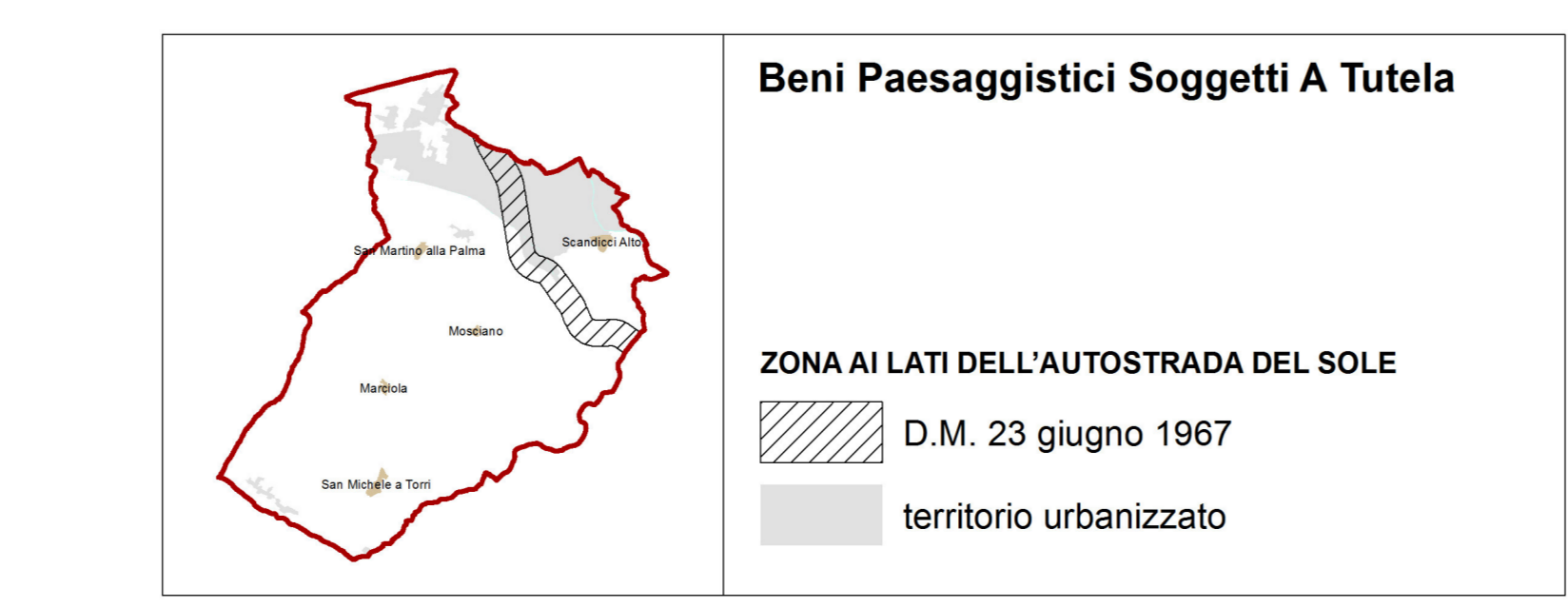
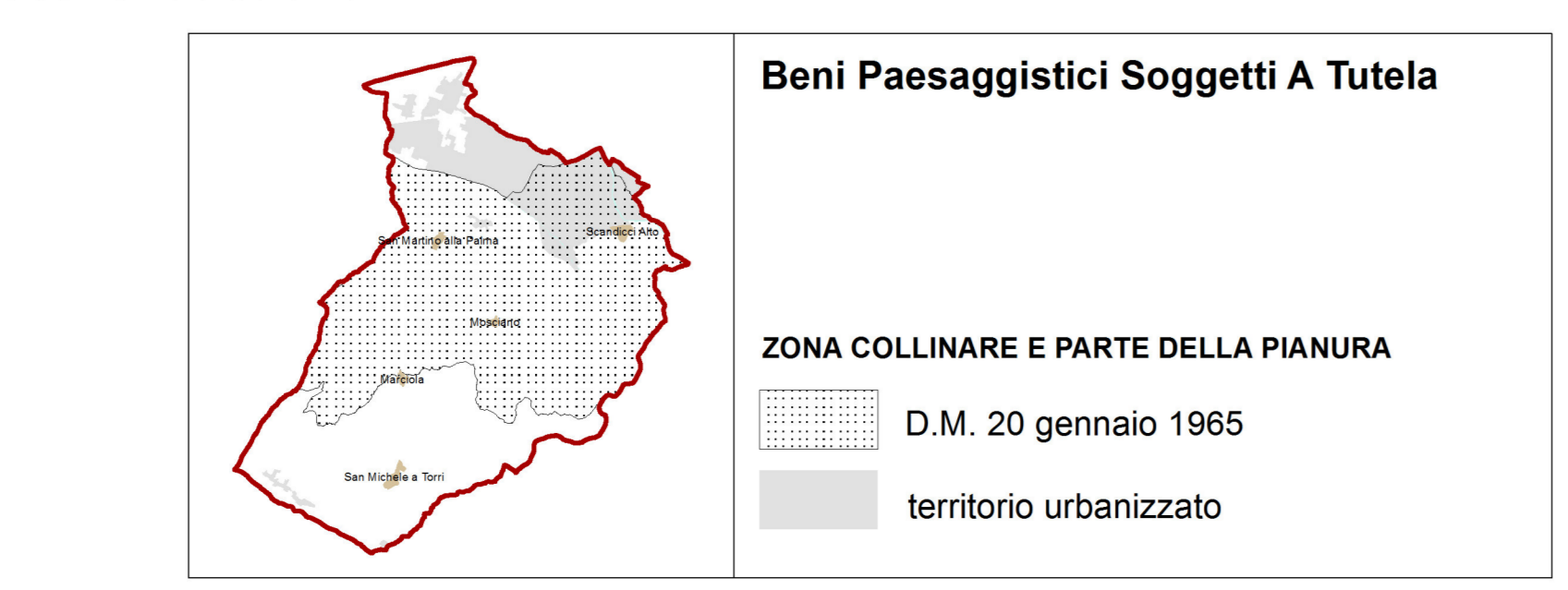
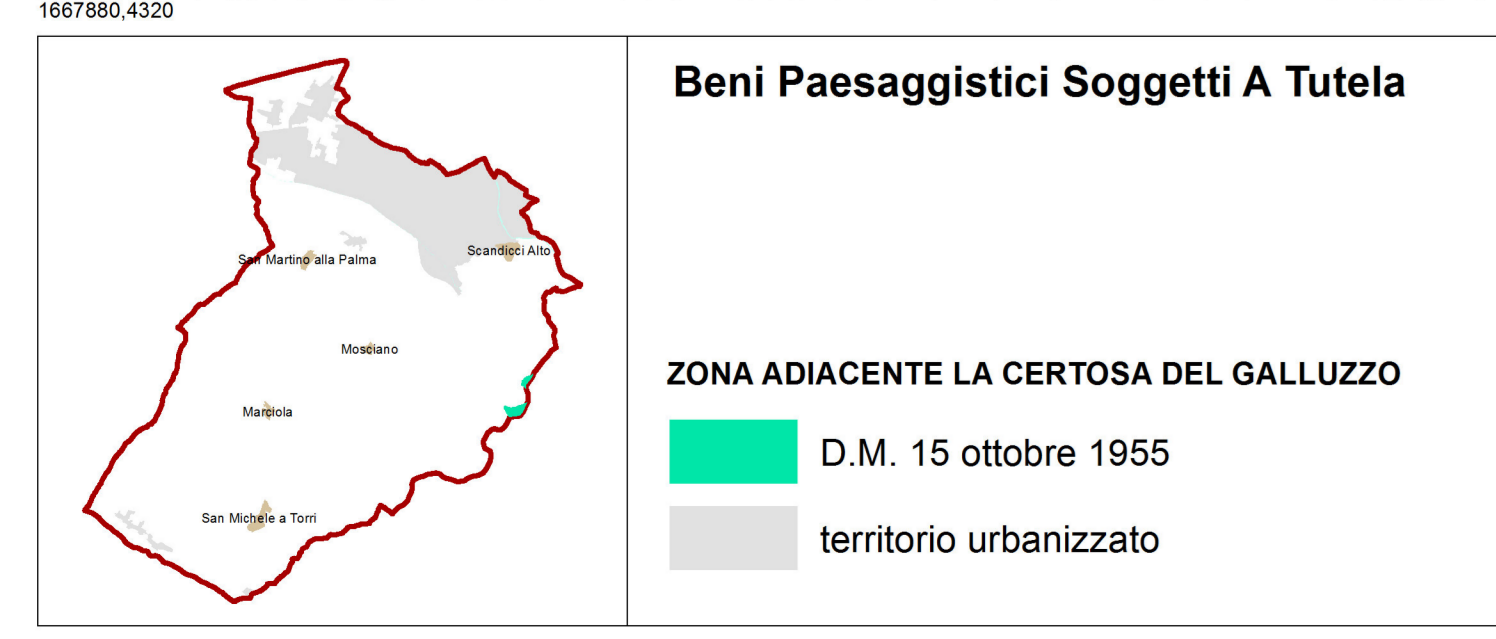
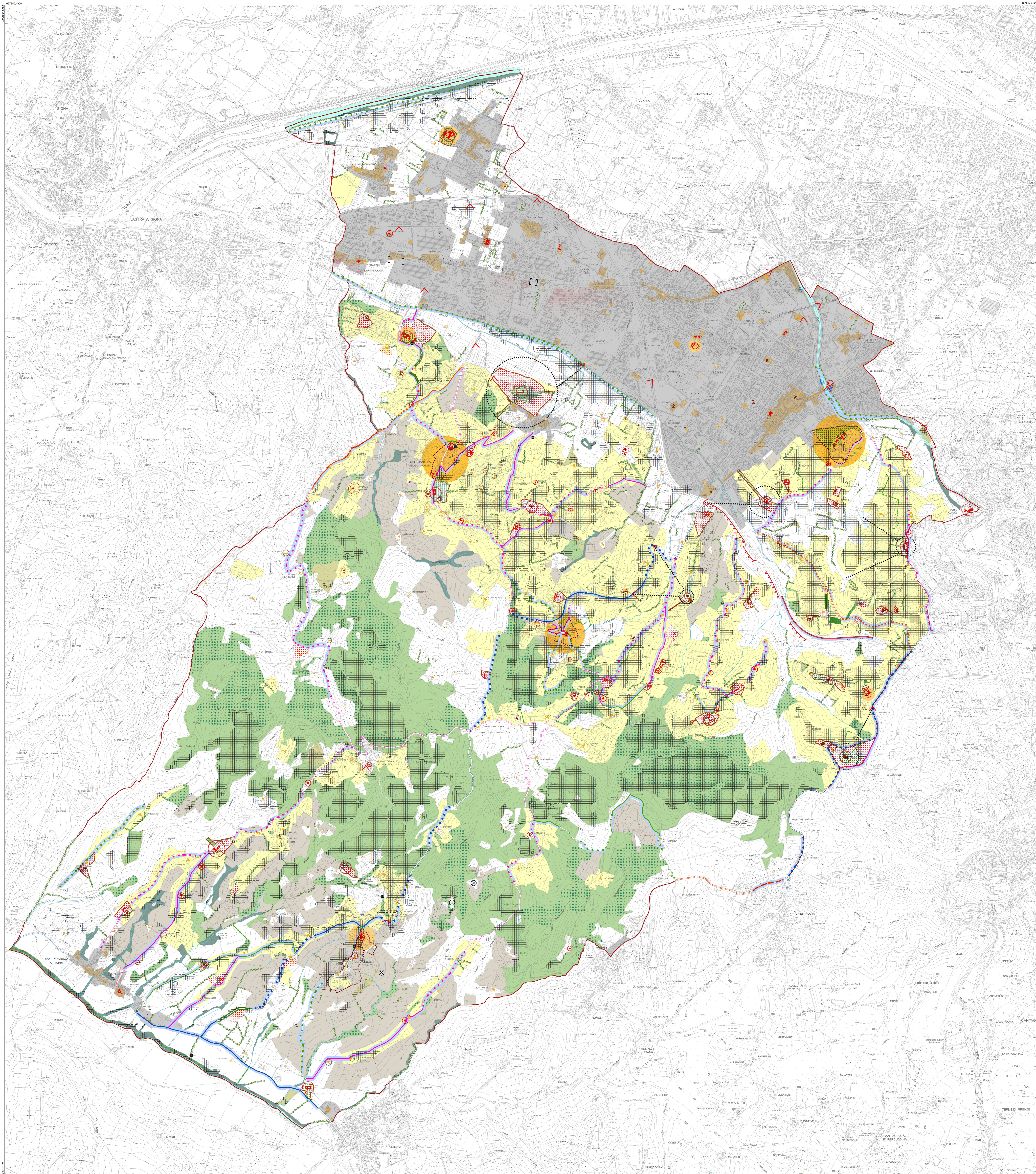
- visuali dai tracciati panoramici
- principali punti di vista di interesse panoramico accessibili al pubblico
- punti panoramici
- con visivi verso visuali qualificate
- varchi visuali

Tracciati panoramici

- percorso autostradale panoramico
- panoramici' a tratto continuo
- percorsi carrabili principali di collegamento
- panoramici' a tratto discontinuo
- panoramici' a tratto continuo
- panoramici' limitata o inesistente
- percorsi carrabili secondari di collegamento
- panoramici' a tratto discontinuo
- panoramici' a tratto continuo
- panoramici' limitata o inesistente
- percorsi carrabili di distribuzione locale
- panoramici' a tratto discontinuo
- panoramici' a tratto continuo
- panoramici' limitata o inesistente
- percorsi a fruizione lenta
- panoramici' a tratto discontinuo
- panoramici' a tratto continuo
- panoramici' limitata o inesistente

Elementi di criticità e disturbo percettivo del paesaggio

- aree gravemente compromesse o degradate in ambito del DM1969
- tralicci delle linee di elettrodotto
- cabine elettriche
- impianti fotovoltaici a terra
- aree deposito a cielo aperto
- linee di elettrodotto
- barriere fonoassorbenti A1
- perimetro del territorio urbanizzato
- nuclei storici della pianura e aggregati lineari lungostrada di impianto storico e tessuti storici
- principali corsi d'acqua
- confine amministrativo



AREE SOGGETTE A TUTELA PAESAGGISTICA PER LEGGE

- territori coperti da foreste e da boschi (art.142 c.1, lett. G, del Codice)
- fiumi, torrenti e corsi d'acqua (art.142 c.1, lett. C, del Codice)
- zone di interesse archeologico (Art.142 c.1, lett. M, del Codice)

D.Lgs. 42/2004 - CODICE DEI BENI CULTURALI E DEL PAESAGGIO

BASE CARTOGRAFICA COMUNALE MULTISCALE (D.K.100) - formato shape - con gli aggiornamenti spediti