

Tav. F1 10 Carta della pericolosità geologica



1:10.000

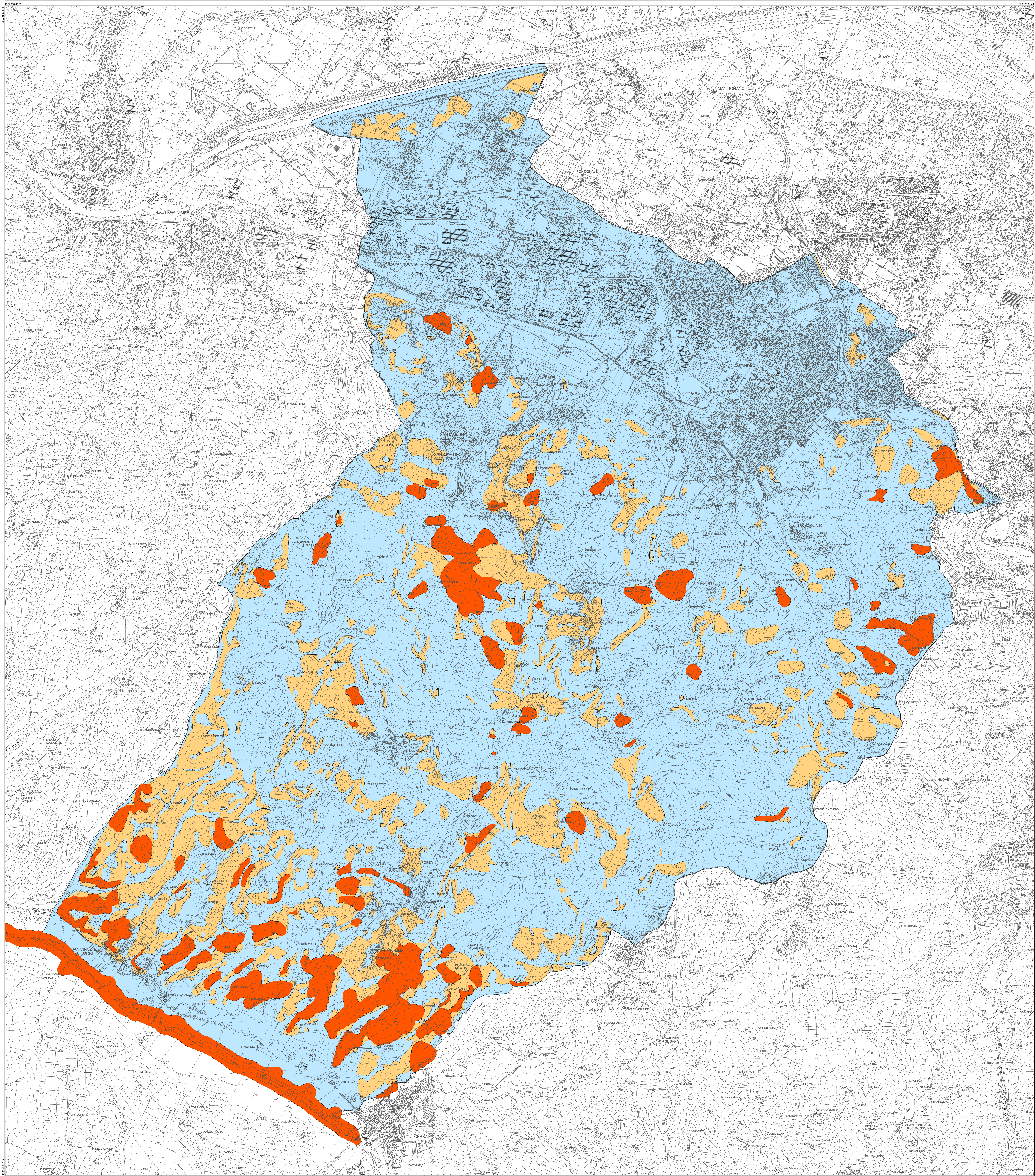
Ottobre 2019

Progetto e responsabilità unica del procedimento:  
 Lorenzo Paoi  
 Roberto Anselmi  
 Andrea Taroni

Aspetti specialistici:  
 Aspetti geologici: Roberto Anselmi  
 Aspetti idrogeologici: Roberto Anselmi  
 Aspetti geotecnici: Roberto Anselmi  
 Aspetti geologici: Roberto Anselmi  
 Aspetti idrogeologici: Roberto Anselmi  
 Aspetti geotecnici: Roberto Anselmi

Aspetti specialistici:  
 Aspetti geologici: Roberto Anselmi  
 Aspetti idrogeologici: Roberto Anselmi  
 Aspetti geotecnici: Roberto Anselmi

Aspetti specialistici:  
 Aspetti geologici: Roberto Anselmi  
 Aspetti idrogeologici: Roberto Anselmi  
 Aspetti geotecnici: Roberto Anselmi



CLASSI DI PERICOLOSITA' GEOLGICA

Pericolosità geologica molto elevata G.4

- aree in cui sono presenti fenomeni geomorfologici attivi e relative zone di influenza:
  - frane di colamento-scorrimento
  - scarpate morfologiche
  - frane di scivolamento
  - fenomeni di sifussione

Pericolosità geologica elevata G.3

- aree in cui sono presenti:
  - corpi detritici posti su versanti con pendenza superiore al 25%
  - indici di instabilità connessi alla giacitura, acclività, litologia del substrato
  - fenomeni franosi quiescenti
  - intensi fenomeni erosivi
  - terreni con scadenti caratteristiche geotecniche e fenomeni di degrado di carattere antropico

Pericolosità geologica media G.2

- aree in cui sono presenti:
  - corpi detritici posti su versanti con pendenza inferiore al 25%
  - elementi geomorfologici, litologici e giacaturali per i quali risulta una bassa propensione al dissesto