

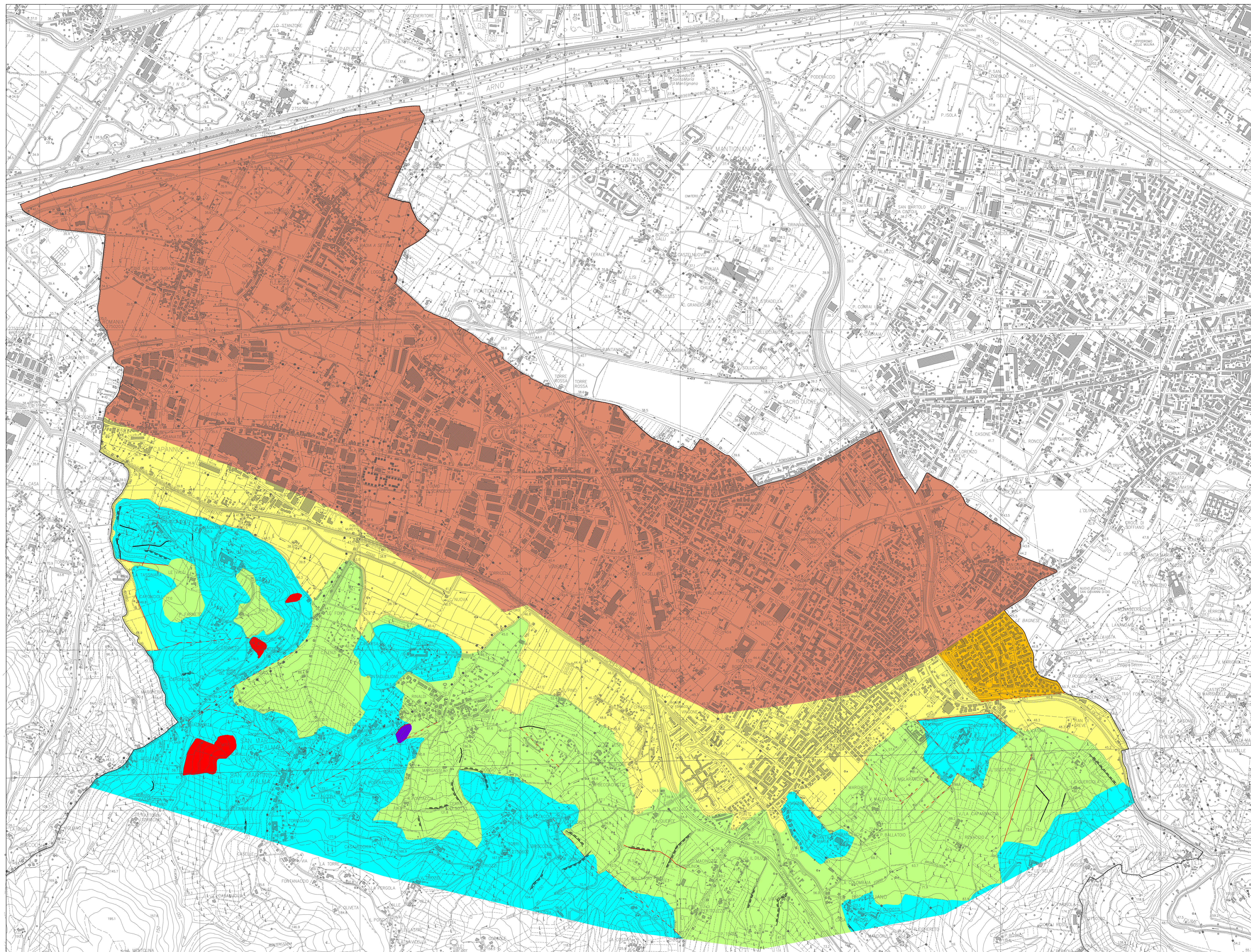
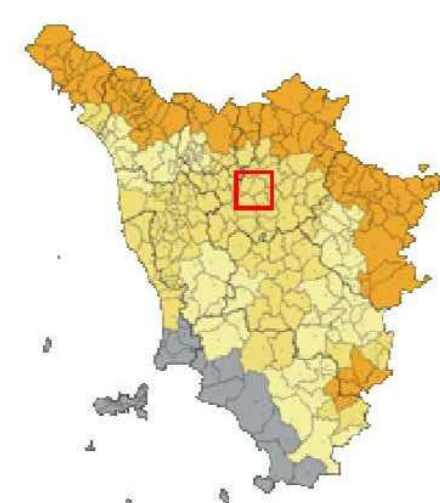
Comune di Scandicci

Piano Strutturale
Variante di aggiornamento

MICROZONAZIONE SISMICA
Livello 1

Tavola 5 – Carta Microzone Omogenee in
Prospettiva Sismica

Scala 1:10.000



LEGENDA

ZONA SCANDICCI

INFORMAZIONE SUBSTRATO

- a** Substrato lapideo S con Vs media = 1000 m/s
- b** Substrato lapideo NS con Vs media = 800-900 m/s
- c** Substrato lapideo NS con Vs media = 600-700 m/s
- a - Formazione calcareo-marnosa di "Monte Morello"
- b - Formazione di "Sillano": membro calcareo-marnoso argillico
- c - Formazione di "Sillano": argilli e calcari siliceo/marnoso con assetto disartato fino a molto deformato ("saccico" auct.)

INFORMAZIONE TERRENI DI COPERTURA

- A** Depositi fluviali recenti: limi argillosi di copertura su livello continuo di ghiaie di spessore da a 10 metri. Vs media: 360-720 m/s nelle ghiaie
- B** Coperture eluvio-colluviali e/o detritiche a prevalente composizione limoso-argillosa. Vs media: 130-170 m/s
- C** Depositi lacustri a composizione argillosa-limoso con ciottoli sparsi o in piccole leni. Vs media: 300-450 m/s

ZONE STABILI SUSCETTIBILI DI AMPLIFICAZIONE TOPOGRAFICA (pendenze >15°)

- S** Pendenze >15°
- NS** Pendenze >15°

Zone stabili suscettibili di amplificazione topografica

ZONE STABILI SUSCETTIBILI DI AMPLIFICAZIONE LOCALE PER ALTO CONTRASTO DI IMPEDENZA TRA COPERTURA E SUBSTRATO RIGIDO

- Zona 2**
 - B** Coperture eluvio-colluviali con spessore 5-15 metri
 - C** Substrato lapideo
- Zona 3**
 - C** Depositi fluviali e lacustri con spessore <25-30 metri
 - Substrato lapideo
- Zona 4**
 - A** Depositi fluviali con spessore > 15 metri
 - C** Depositi lacustri con spessore > 15 metri
 - Substrato lapideo
- Zona 5**
 - A** Depositi fluviali con spessore 15-20 metri
 - C** Depositi lacustri con spessore > 50 metri
 - Substrato lapideo oltre 100 metri di profondità

ZONE SUSCETTIBILI DI INSTABILITA'

- Instabilità di versante per frana attiva
- Instabilità di versante per frana quiescente
- Faglia diretta
- - -** Faglia sepolta

FORME MORFOLOGICHE E ARTIFICIALI

- ↖** Orlo di scarpata con rigetto <10 metri

ZONA S.VINCENZO A TORRI

INFORMAZIONE SUBSTRATO

Substrato lapideo non presente fino alla profondità di almeno 100 metri

INFORMAZIONE TERRENI DI COPERTURA

- A** Depositi fluviali recenti (sabbie e ghiaie) con spessore di 7 metri. Vs media: 340 m/s
- B** Depositi alluvionali prevalentemente sabbiosi terrazzati con spessore di 5-6 metri. Vs media: 280 m/s
- C** Complesso pliocenico costituito da limi argillosi con cuspidi intercalazioni di conglomerati e coperture eluvio-colluviali. Vs media: 405-570 m/s

ZONE STABILI SUSCETTIBILI DI AMPLIFICAZIONE LOCALE

- Zona 6**
 - C** Complesso pliocenico con spessore >100 m
- Zona 7**
 - B** Depositi alluvionali terrazzati con spessore < 8 metri
 - C** Complesso pliocenico
- Zona 8**
 - A** Depositi alluvionali con spessore di 8-10 metri
 - C** Complesso pliocenico

ZONE SUSCETTIBILI DI INSTABILITA'

- Instabilità di versante per frana attiva
- Instabilità di versante per frana quiescente
- Faglia diretta
- - -** Faglia sepolta

FORME MORFOLOGICHE E ARTIFICIALI

- ↖** Orlo di scarpata con rigetto <10 metri

