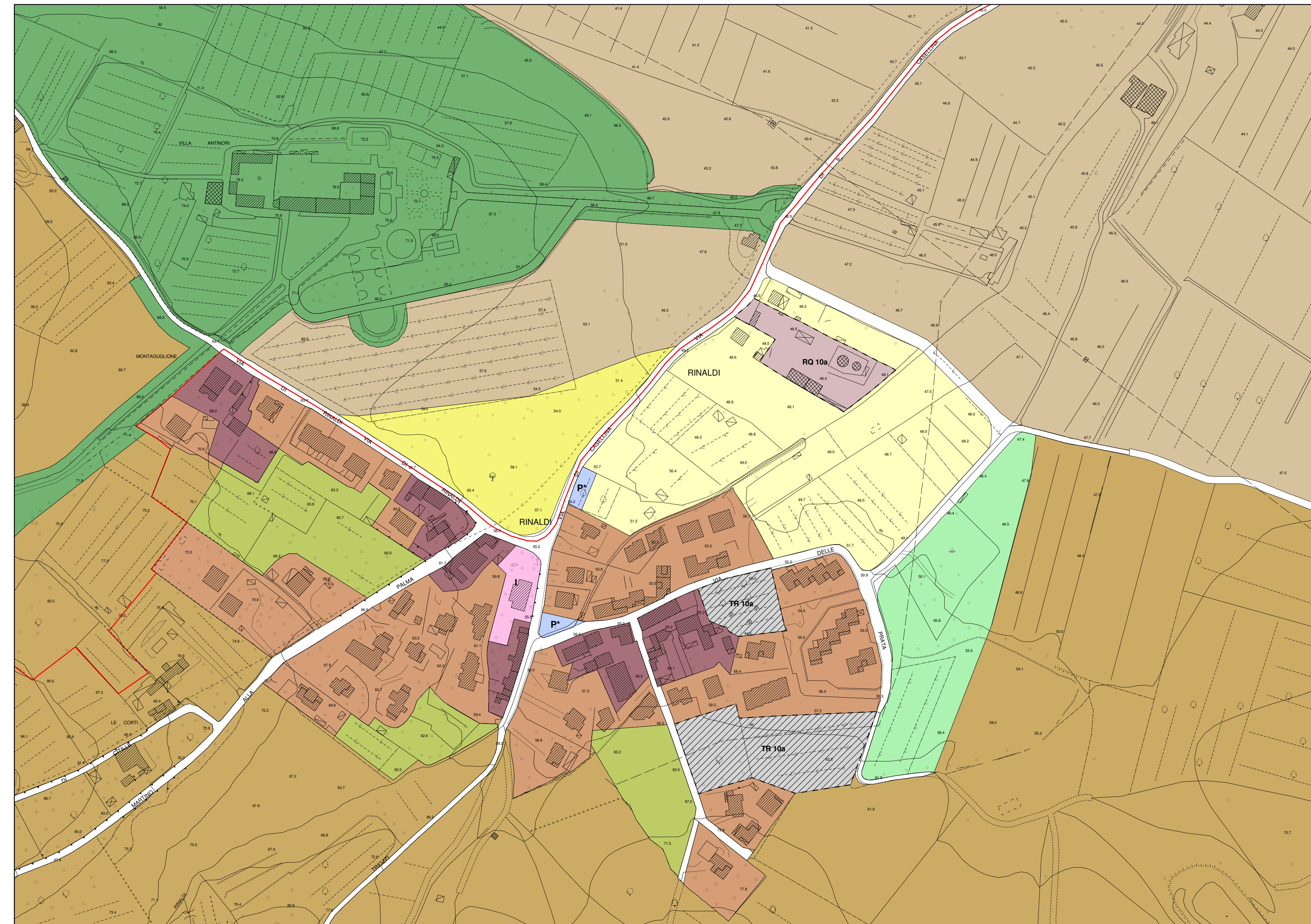
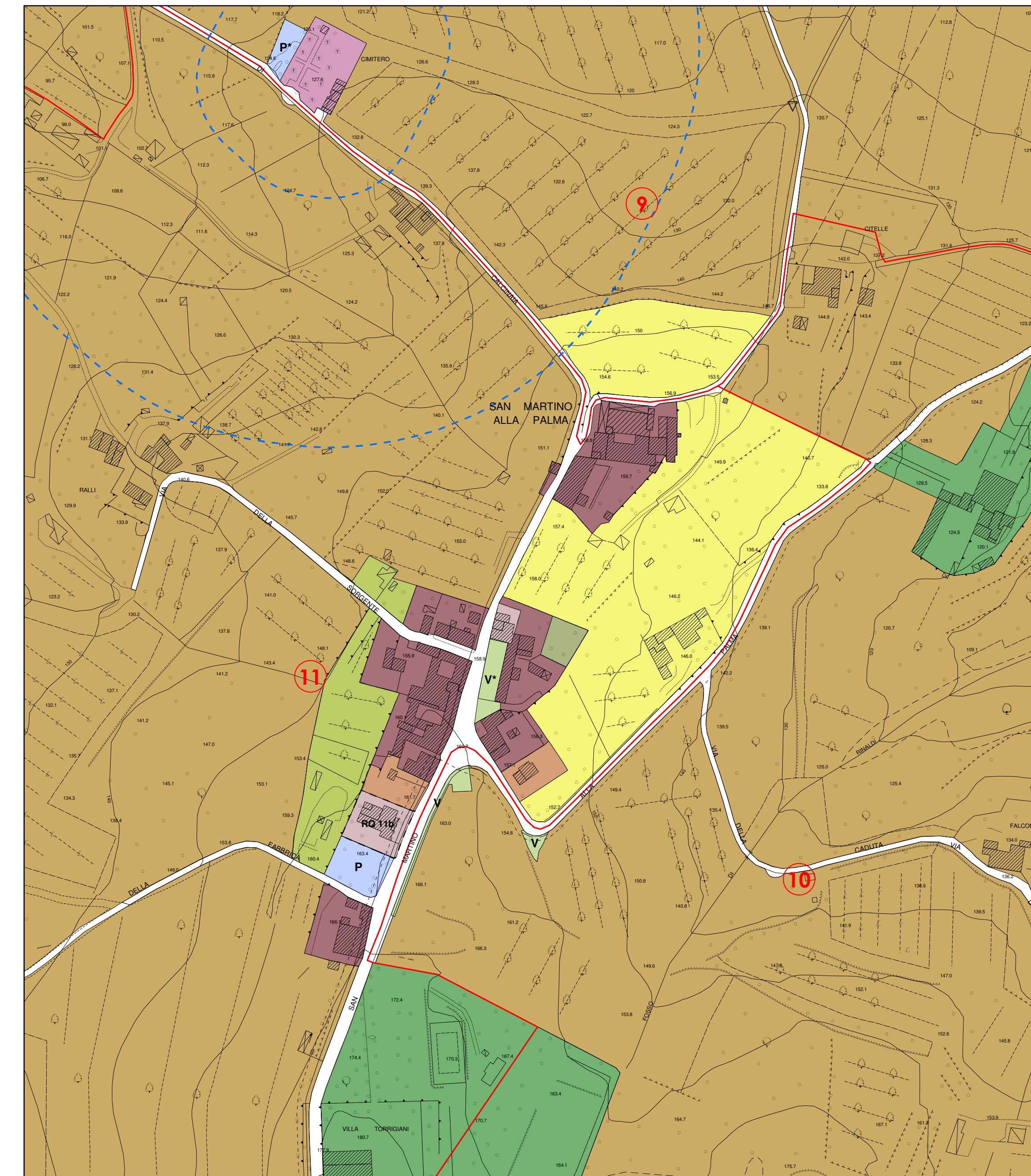




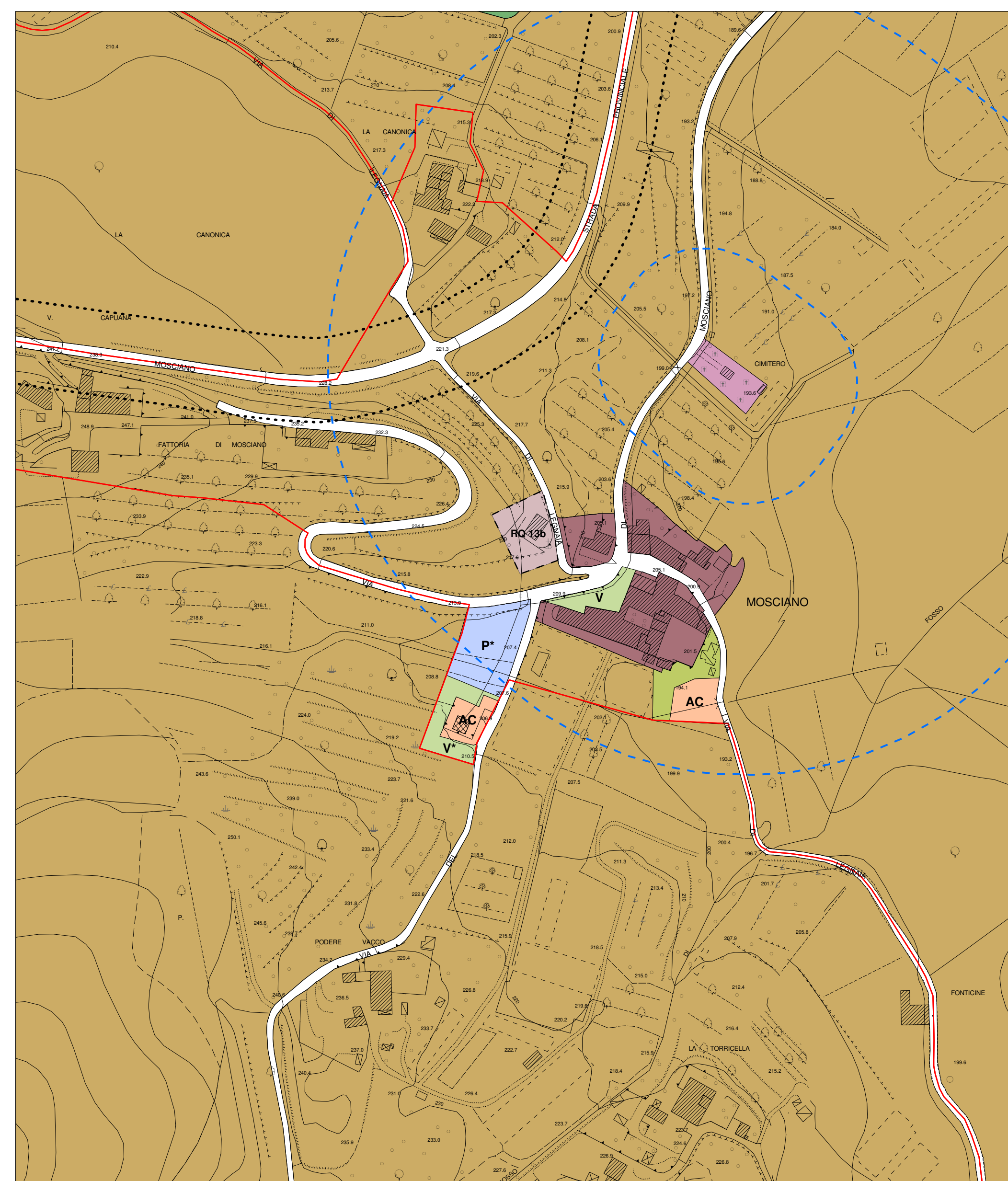
1 - Santa Maria a Marciola



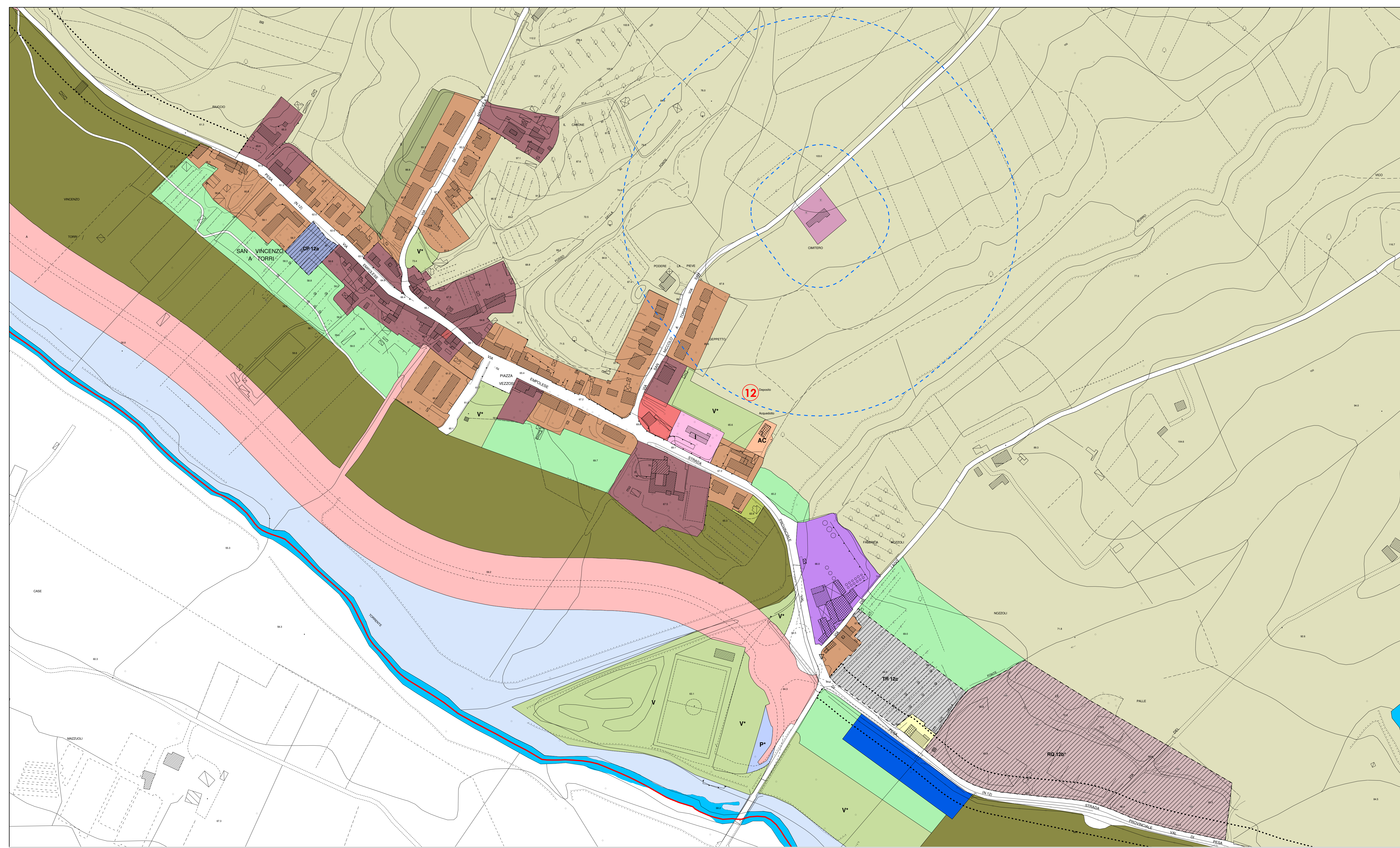
2 - Rinaldi



3 - San Martino alla Palma



4 - Mosciano



5 - San Vincenzo a Torri

Livello A Disciplina dei suoli e degli insediamenti

Luglio 2013

Progettista e responsabile unico del procedimento:  
Lorenzo Poggi  
Coordinatore del procedimento:  
Cristina Ruffini  
Servizio Urbanistico:  
Cristina Ruffini  
Valentina Forcellini  
Simone Martignetti  
Giulia Paganini  
Luca Tappi

Contributi di ufficio:  
Ufficio Urbanistico:  
Andrea Martignetti  
Simone Martignetti  
Marco Calzavara  
Claudio Spagnolo  
Ufficio Tecnico:  
Erika Bacci  
Paola Giannini  
Simone Martignetti  
Assessorato Comunale:  
Claudio Bonacchi

Ufficio di piano:  
Coordinatore tecnico:  
Alessandro Guidotti  
Collaboratori esterni:  
Simone Barocchi  
Francesco Vasi  
Aspetti geologici:  
Studio Associato Geotecno  
Aspetti strutturali:  
PHYSIS S.R.L. - Ingegneria per l'Ambiente  
Aspetti socio-economici:  
Laboratorio di economia dell'Innovazione  
dell'Università di Firenze

Strada:  
Simone Ghelli  
Via Strada / Assessorato Urbanistico:  
Alessandro Baglioni



Liv. A.2K  
1:2.000



- art. 3 - Aree TR / Trasformazione degli assetti insediativi
- art. 4 - Aree RQ / Rigificazione degli assetti insediativi e/o ambientali
- art. 5 - Aree CP / Edificazione di completamento
- art. 22 - Aree soggette a perequazione urbanistica
- Aree a destinazione pubblica all'interno di aree TR RQ e CP non soggette a perequazione urbanistica
- Aree TR RQ previste dal RU 2007 soggette a prescrizioni per la fase successiva alla realizzazione dell'intervento
- art. 90 - Aree per sedi stradali, piazze e spazi pubblici ad esse accessori
- art. 91 - Linee di arreamento e fasce di rispetto autostradale e stradale
- art. 92 - Linea della tramvia veloce e attrezzature connesse
- art. 93 - Impianti per la distribuzione dei carburanti
- Impianti esistenti
- art. 94 - Aree per attrezzature, impianti e infrastrutture di interesse sovcomunale
- art. 95 - Aree a destinazione pubblica ricadenti in parchi di interesse sovcomunale
- art. 97 - Aree cimiteriali e relative fasce di rispetto
- Aree cimiteriali
- Fasce di rispetto cimiteriale
- art. 98 - Aree ad edificazione speciale per standard (attrezzature pubbliche e di interesse comune)
- Aree per edilizia residenziale pubblica con finalità sociale
- Aree a servizio degli insediamenti residenziali
- Aree per situazione
- AC - Aree per attrezzature di interesse comune
- V - Aree per il verde pubblico e lo sport e per spazi pubblici attrezzati
- P - Aree per parcheggi pubblici
- Aree a servizio degli insediamenti produttivi
- Vp - Aree per il verde pubblico
- Pp - Aree per parcheggi pubblici
- di progetto
- art. 99 - Aree per strutture private di uso pubblico e collettivo
- art. 100 - Percorsi ciclabili
- art. 124 - Tessuti storici ed edifici sparsi storici
- art. 125 - Tessuti consolidati prevalentemente residenziali ed edifici sparsi di recente origine
- art. 126 - Tessuti produttivi di tipo promiscuo
- art. 127 - Tessuti produttivi saluti
- art. 128 - Tessuti produttivi consolidati
- art. 129 - Insediamenti produttivi di grande dimensione
- art. 130 - Verde privato soggetto a tutela nelle aree urbane
- art. 131 - Verde e spazi preventivamente non edificati ad uso privato nelle aree urbane
- art. 133 - Verde privato soggetto a tutela nelle aree di influenza urbana
- art. 134 - Verde e altri spazi privati prev. non edificati integrativi degli insediamenti
- art. 135 - Aree periferiche o residuali di ricomposizione morfologica
- art. 136 - Aree ad uso agricolo di rispetto di tessuti storici
- art. 137 - Aree di margine e/o intercluse prevalentemente ad uso agricolo
- art. 152 - Verde privato soggetto a tutela nel territorio rurale
- art. 155 - Ambito territoriale AT1: Pianura alluvionale del fiume Arno
- art. 156 - Ambito territoriale AT2: Fascia pedecollinare del Vingone e della Greve
- art. 157 - Ambito territoriale AT3: Pendici collinari settentrionali
- art. 158 - Ambito territoriale AT4: Dorsale collinare
- art. 160 - Ambito territoriale AT5: Pendici collinari meridionali
- art. 161 - Ambito territoriale AT6: Fascia ripariale della Pesca
- art. 176 - Estensione della linea della tramvia veloce e attrezzature connesse
- Perimetro delle U.T.O.E.
- Territorio comunale

Base cartografica comunale multiscala (2K:10K) - formato shape - con gli aggiornamenti spettrali (gli aggiornamenti sono visibili nelle tavole SK)

